

제어기기 종합카탈로그



3PORT AIR PILOT VALVE 3포트 에어파일럿 밸브 PKVA□90 시리즈 INDEX

PKVA 190 · 290 · 390 ————— 144

SVR10

SVA20

D-sub
커넥터

PKV

PNV

PV PLV

유체제어
밸브

앵글밸브

PCMP□

PCFA

PCFB

K□F

K□FW

PCJQ

PCJT

PCJQ2

PCJS

PCJK

PCGA

PCGB

PCGD

PGT□

PCGJ

PCG3

PCDA

PCDB

KCSS



주의

사용하기 전에 부록(前)-P.54의 「안전상의 주의」를 반드시 읽어 주십시오.

SVR10

SVA20

D-sub
커넥터

PKV

PNV

PV PLV

유체제어
밸브

앵글밸브

PCM, PCD

PCFA

PCFB

KDF

KDFW

PCJQ

PCJT

PCJQ2

PCJS

PCJK

PCGA

PCGB

PCGD

PGT□

PCGJ

PCG3

PCDA

PCDB

KCSS

3포트 에어파일럿 밸브

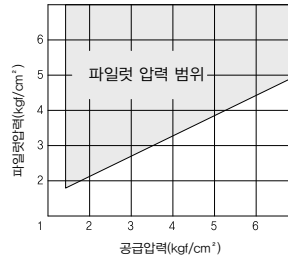
PKVA 190 · 290 · 390



사양

항목	형식	PKVA 190, 180	PKVA 290, 280	PKVA 390, 380
사용유체		압축공기, 불활성 가스		
사용압력	MPa	0.15~0.7		
주위 및 사용유체온도	℃	최고 50		
파일럿 압력범위	MPa	(0.7X사용압력+0.1)~0.7		
유효단면적	mm ²	6.0(0.33)	10.5(0.58)	16.0(0.9)
수동조작		Non Lock (누름식)		
급유		불필요		
중량	g	15.4	36.1	65.1

상용 파일럿 압력 (에어파일럿 밸브)



주문형식

PKV 1 9 0 - C6

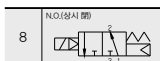
시리즈

- 1 : PKVA 190 (폭: 10mm)
- 2 : PKVA 290 (폭: 15mm)
- 3 : PKVA 390 (폭: 18mm)

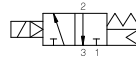
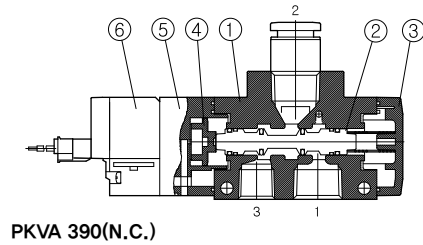
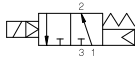
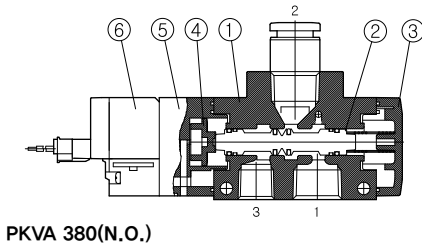
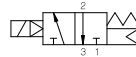
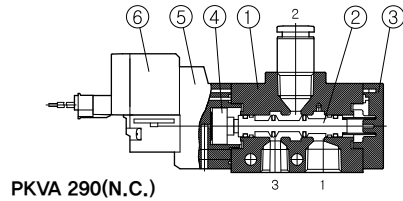
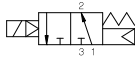
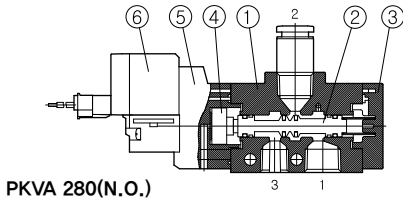
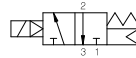
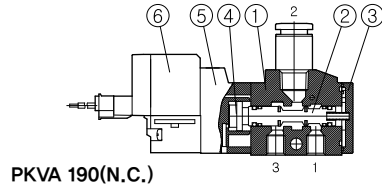
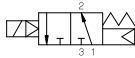
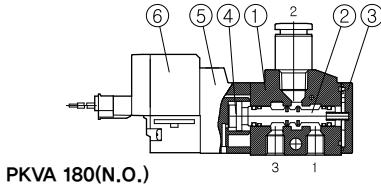
배관접속구경-2(A)

기호	배관접속구경	PKV190	PKV290	PKV390
C4	φ4용 원터치 피팅	○	○	-
C6	φ6용 원터치 피팅	○	○	○
C8	φ8용 원터치 피팅	-	○	○
M5	M5 나사	○	-	-
01	Rc(PT)1/8	-	○	-
02	Rc(PT)1/4	-	-	○

전환방식



내부구조도 및 주요 부위의 재질



No.	명 칭	재 질
①	본체	ADC-12
②	스풀	알루미늄 · 합성고무 (NBR)
③	엔드 커버	플라스틱
④	피스톤	플라스틱
⑤	어댑터	플라스틱
⑥	매뉴얼 버튼	알루미늄

SVR10

SVA20

D-sub
커넥터

PKV

PNV

PV PLV

유체제어
밸브

양극밸브

PCMP□

PCFA

PCFB

K□F

K□FW

PCJQ

PCJT

PCJQ2

PCJS

PCJK

PCGA

PCGB

PCGD

PGT□

PCGJ

PCG3

PCDA

PCDB

KCSS

SVR10

SVA20

D-sub
커넥터

PKV

PNV

PV PLV

유체제어
밸브

앵글밸브

PCM, P□

PCFA

PCFB

K□F

K□FW

PCJQ

PCJT

PCJQ2

PCJS

PCJK

PCGA

PCGB

PCGD

PGT□

PCGJ

PCG3

PCDA

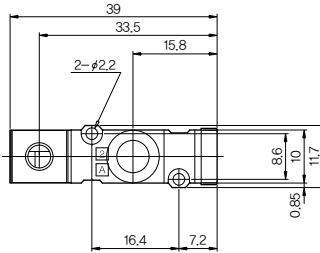
PCDB

KCSS

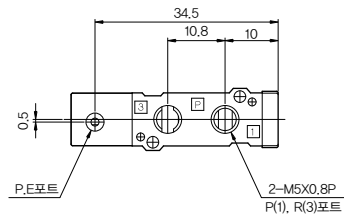
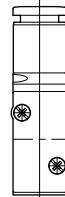
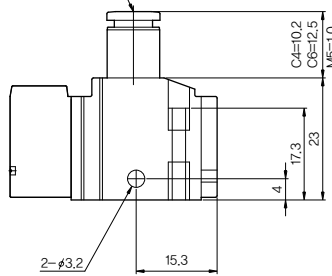
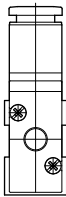
치수도 (mm)

직접 배관형

PKVA 190 - □

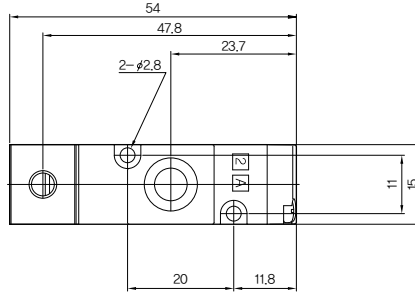


A(2)포트 = C4, C6, M5
 (C4 : φ4 원터치 피팅)
 (C6 : φ6 원터치 피팅)
 (M5 : M5 나사)

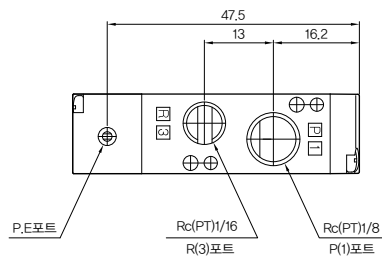
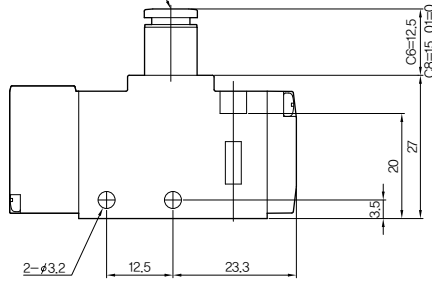
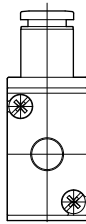


치수도 (mm)

직접 배관형
PKVA 290 - □



A(2)포트 = C6, C8, O1
(C6 : φ6 원타치 피팅)
(C8 : φ8 원타치 피팅)
(O1 : Rc(PT)1/8)



SVR10

SVA20

D-sub
커넥터

PKV

PNV

PV PLV

유체제어
밸브

앵글밸브

PCMP □

PCFA

PCFB

KDF

KDFW

PCJQ

PCJT

PCJQ2

PCJS

PCJK

PCGA

PCGB

PCGD

PGT □

PCGJ

PCG3

PCDA

PCDB

KCSS

SVR10

SVA20

D-sub
커넥터

PKV

PNV

PV PLV

유체제어
밸브

영광밸브

PCM, P□

PCFA

PCFB

K□F

K□FW

PCJQ

PCJT

PCJQ2

PCJS

PCJK

PCGA

PCGB

PCGD

PGT□

PCGJ

PCG3

PCDA

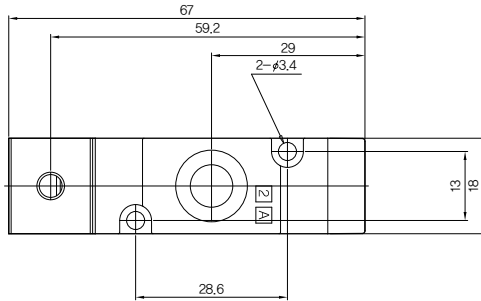
PCDB

KCSS

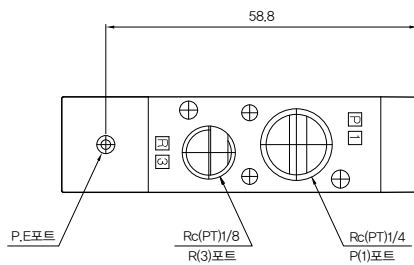
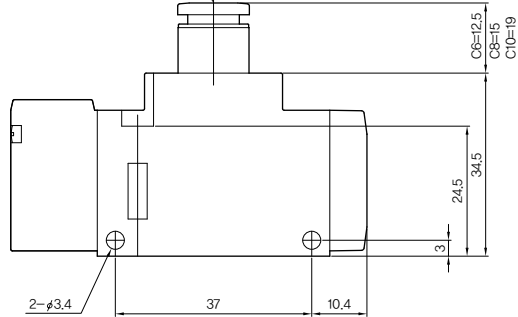
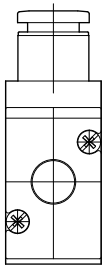
치수도 (mm)

직접 배관형

PKVA 390 - □



A(2)포트 = C6, C8, C10, O2
 (C6 : φ6 원터치 피팅)
 (C8 : φ8 원터치 피팅)
 (C10 : φ10 원터치 피팅)
 (O2 : Rc(PT)1/4)



개별주의사항 (PKV 시리즈)

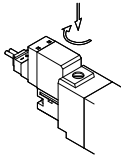
사용하기 전에 반드시 읽어 주십시오.

수동 조작에 대하여

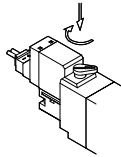
경고

- 수동 조작은 비통전 시에 밸브를 동작하는데 사용됩니다.
- 수동조작을 할 때에는 밸브에 접속된 장치가 작동하여도 안전상 위험이 없는지 반드시 확인한 후 조작하여 주십시오.

· 누름식(시게드라이버 조작형)



· 레버식(수동레버 조작형)



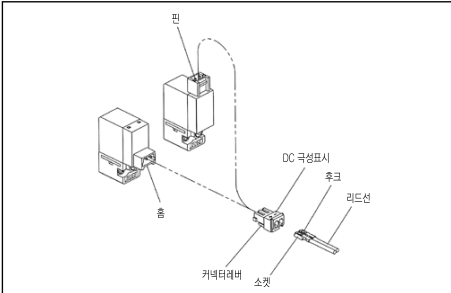
- 화살표 방향으로 버튼을 누르면 ON이 되고 버튼을 놓으면 OFF가 됩니다.
- 로크식으로 사용할 때에는 화살표방향으로 버튼을 눌러 우측으로 회전 시키면 ON인 상태로 로크가 됩니다.
- 해제시에는 좌측으로 돌려 버튼을 놓으면 OFF가 됩니다.
★시게드라이버를 사용할 때에는 가볍게 회전시켜 주십시오. (토크 : 0.1N·m 미만)

플러그 커넥터 사용방법

주의

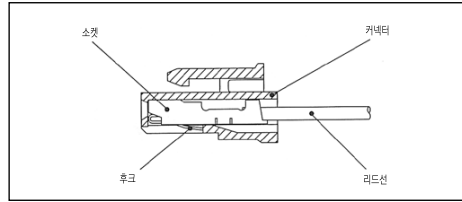
1. 커넥터 부착 및 제거

커넥터를 잡고 커넥터 레버가 커넥터 커버의 홈부분에 걸리도록 밀어 넣어 끼워 주십시오. 커넥터 제거시에는 커넥터 레버를 누른 상태에서 커넥터 커버의 홈으로부터 잡아당겨 빼내 주십시오.



2. 커넥터 소켓 부착 및 제거

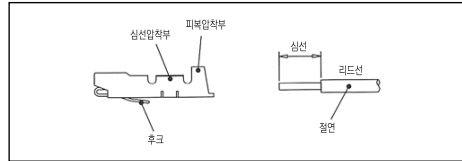
리드선 부착 소켓을 커넥터의 사각홈에 밀어 넣어서 소켓의 후크가 커넥터의 홈에 걸리도록 끼워 주십시오. 리드선을 가볍게 당겨 견고하게 결합되었는지 확인해 주십시오. 소켓 제거시에는 미세한 드라이버 등으로 후크를 밀면서 리드선을 잡아당겨 주십시오.



3. 리드선과 소켓의 압착

리드선의 선단을 3.2~3.7mm정도 피복을 벗겨 심선의 끝이 흐트러지지 않도록 소켓에 넣어 압착공구로 압착하여 주십시오.

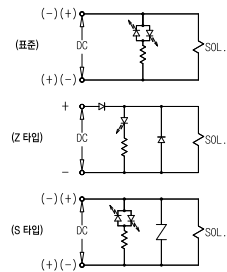
압착할 때 심선 압착부에 리드선의 피복이 들어가지 않도록 주의하여 주십시오.



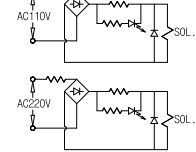
램프, 서지전압보호회로

주의

● DC 회로도



● AC 회로도



■ 무극성 타입은 어느 곳에 접속해도 사용가능합니다.

SVR10
SVA20
D-sub 커넥터
PKV
PNV
PV PLV
유체제어 밸브
앵글밸브
PCMP□
PCFA
PCFB
K□F
K□FW
PCJQ
PCJT
PCJQ2
PCJS
PCJK
PCGA
PCGB
PCGD
PGT□
PCGJ
PCG3
PCDA
PCDB
KCSS

SVR10

SVA20

D-sub
커넥터

PKV

PNV

PV PLV

유체제어
밸브

영급밸브

PCM/PD

PCFA

PCFB

KDF

KDFW

PCJQ

PCJT

PCJQ2

PCJS

PCJK

PCGA

PCGB

PCGD

PGT□

PCGJ

PCG3

PCDA

PCDB

KCSS

사용조건에 의한 기종 선정표

시리즈	유효단면적 (Cv)	전환방식	전 압	배선방식	램프·서지전압 보호회로		
직 접 배 관 형	PKV 100	6.0mm ² (0.33) 	AC 110V AC 220V DC 24V DC 12V DC 6V 특수전압	E형 플러그 커넥터 	램프·서지전압 보호회로내장		
	PKV 200	10.5mm ² (0.58) 		리드선(L) 			
	PKV 300	16.0mm ² (0.9) 		P형 플러그 커넥터 			
베 이 스 배 관 형	PKV 100B	6.0mm ² (0.33) 					
	PKV 200B	12.5mm ² (0.7) 					
	PKV 300B	23.4mm ² (1.3) 					

실린더 구동속도 참고표 (압력 0.5MPa, 부하율 50%)

* 배관 구성기계에 따라 실린더 속도는 약간의 차이가 있을 수 있으므로 참고치로만 사용하여 주십시오.

시리즈	Cv	실린더속도 (mm/s)	실린더 튜브 내경(mm)											
			MC 시리즈					SC 시리즈						
			ø10	ø16	ø20	ø25	ø32	ø40	ø40	ø50	ø63	ø80	ø100	
직 접 배 관 형	PKV 100	150												
		300												
		450												
		600												
		750												
직 접 배 관 형	PKV 200	150												
		300												
		450												
		600												
		750												
직 접 배 관 형	PKV 300	150												
		300												
		450												
		600												
		750												
베 이 스 배 관 형	PKV 100B	150												
		300												
		450												
		600												
		750												
베 이 스 배 관 형	PKV 200B	150												
		300												
		450												
		600												
		750												
베 이 스 배 관 형	PKV 300B	150												
		300												
		450												
		600												
		750												