

ONE TOUCH FITTING  
POLYPROPYLENE SPP TYPE

**SPP**



2018 NEW PRODUCT

# NEW SPP

## 폴리프로필렌 원터치피팅



### 동계(銅系)재질 미사용

동(銅)재질이 아닌 SUS303재질 사용



### 논 그리스

별도의 윤활제를 사용하지 않음



### 클린룸 포장사양

클린환경 대응 전용의 원터치 피팅



### 저가격 실현

기존보다 저렴한 가격으로 대응 가능

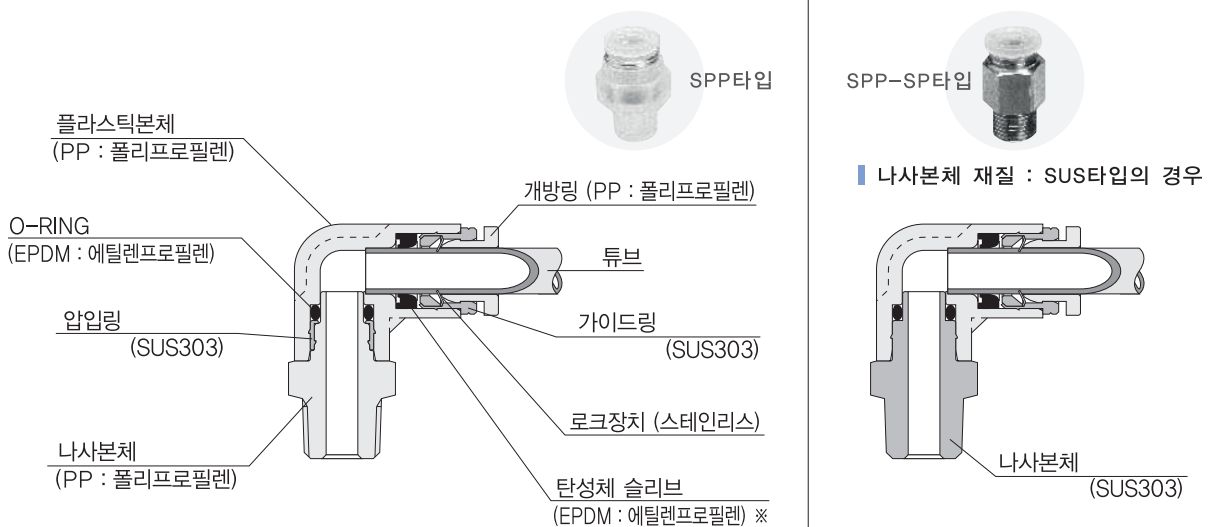


SPP series  
폴리프로필렌 SUS303타입

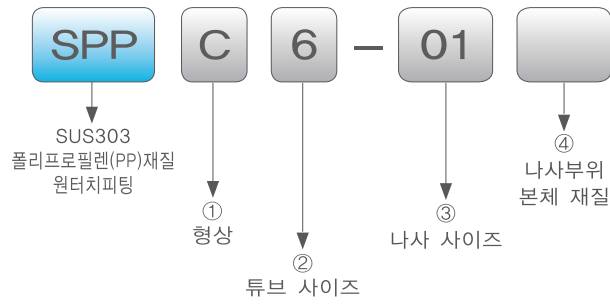
## 제품특징 Feature

- 본체재질은 클린환경에 적합한 폴리프로필렌(Polypropylene:PP) 재질을 채용하였고 나사부는 폴리프로필렌과 SUS303재질의 두가지 종류를 준비하였습니다.
- 실 부위에는 EPDM을 채용하였으며, 니트릴고무(NBR)재질의 선택이 가능합니다.
- 금유사양(禁油仕様)의 제품이며, 플라스틱 본체가 투명하여 유체의 확인이 가능합니다.
- 사용용도에 따라 일반 포장 사양/클린 룸 포장 사양의 선택이 가능합니다.

## 구조도 엘보(Elbow) : 제품명 SPPL 타입의 경우



※ 미터나사 타입에는 개스킷(SUS303+EPDM)이 기본 장착되어 있습니다.



① 형상

기호	형상	기호	형상	기호	형상	기호	형상
<b>C</b>	스트레이트	<b>L</b>	엘보	<b>B</b>	티 (T)	<b>D</b>	브랜치-T
<b>X</b>	브랜치-Y	<b>U</b>	유니언 스트레이트	<b>G</b>	이경 유니언 스트레이트	<b>V</b>	유니언 엘보
<b>E</b>	유니언-T	<b>EG</b>	이경 유니언-T	<b>Y</b>	유니언-Y	<b>W</b>	이경 유니언-Y
<b>MP</b>	패널 유니언-P	<b>GJ</b>	리듀서				

② 튜브 사이즈

튜브 사이즈	밀리 사이즈				
기호	<b>4</b>	<b>6</b>	<b>8</b>	<b>10</b>	<b>12</b>
사이즈	ø4	ø6	ø8	ø10	ø12

③ 나사 사이즈

나사 사이즈	미터나사	관용테이퍼나사			
기호	<b>M5</b>	<b>01</b>	<b>02</b>	<b>03</b>	<b>04</b>
사이즈	M5 × 0.8	R1/8	R1/4	R3/8	R1/2

\*③의 내용이 튜브 사이즈인 경우가 있습니다. 이러한 경우에는 ②의 내용에 따라서 선택하여 주십시오.

④ 나사부위 본체 재질

무기입 : 폴리프로필렌 (Polypropylene : PP)

SP : 특수 스텐레스 또는 SUS303

사용유체	압축공기 물 기타 약품 등 (조건 有※)	압축공기 물 기타 약품 일부 (조건 有※)
최고사용압력	1.0MPa (0~20°C)	
사용진공압력	-100kPa	
사용온도범위	0~80°C (씰 고무 재질 NBR의 경우 : 0~60°C) (不凍)	

⚠경고

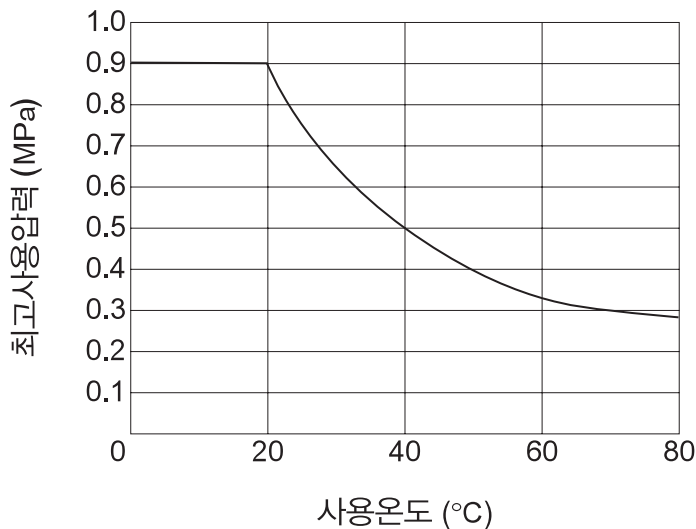
- ※1. 사용유체가 물 또는 기타 약품 등일 경우에는 하기의 조건을 반드시 엄수하여 주십시오.
  1. 물 또는 액체를 사용할 때에는 서지압력을 최고사용압력 이하로 설정해서 사용하여 주십시오.
  2. 물 또는 액체를 사용할 때에는 반드시 인서트링을 끼워서 사용하여 주십시오.
  3. 약품 및 용제(溶劑), 혼합가스 등에 대해서는 사용조건에 따라서 폐사의 사양과 적합하지 않을 경우가 있으므로 확인한 후에 사용하여 주십시오.
- ※2. 직사광선이나 자외선에 의해 수지(樹脂)가 열화(劣化) 할 수 있습니다.

⚠주의

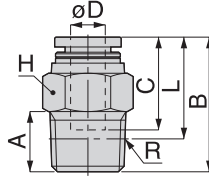
- ※1. 금유사양이기 때문에 스탠더드 사양보다 튜브장착 시 뽁뽁합니다. 사용시에 튜브가 튜브엔드까지 꽃혔는지 확인하여 주십시오. 장착할 때 사용에 문제가 없는 액체를 튜브에 도포하면 보다 쉽게 장착됩니다.
- ※2. 사용온도가 20°C를 초과하는 경우의 최고사용압력은 하기의 「사용온도와 최고사용압력의 관계」의 내용을 참고여주십시오.

사용온도와 최고사용압력의 관계도

사용온도/최고사용압력 관계도



스트레이트  
SPPC

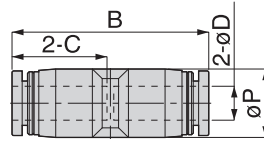


단위 : mm

형식	튜브외경 oD	R	A	B	L	튜브엔드 C	육각대변 H	중량 (g)	유효단면적 (mm <sup>2</sup> )
SPPC4-01 ⑤⑥⑦	4	R1/8	8	21.1	17.1	15	12	2.5	3.4
SPPC4-02 ⑤⑥⑦		R1/4	11	22.3	16.3		14	3.5	
SPPC6-01 ⑤⑥⑦	6	R1/8	8	22.8	18.8	17.1	14	3	9.1
SPPC6-02 ⑤⑥⑦		R1/4	11	24.8				3.5	
SPPC6-03 ⑤⑥⑦		R3/8	12	24.9				5	
SPPC8-01 ⑤⑥⑦	8	R1/8	8	27.9	23.9	18.2	17	4.5	22.1
SPPC8-02 ⑤⑥⑦		R1/4	11	26.6				6	
SPPC8-03 ⑤⑥⑦		R3/8	12	27.5				6	
SPPC10-02 ⑤⑥⑦	10	R1/4	11	32.6	26.6	20.4	19	7	30.5
SPPC10-03 ⑤⑥⑦		R3/8	12	33.6				8	
SPPC12-03 ⑤⑥⑦	12	R3/8	12	37.6	31.3	23.6	22	12	40.7
SPPC12-04 ⑤⑥⑦		R1/2	15	34.1				12	

※ 1. L 치수는 나사 취부 후의 참고 치수입니다.

유니언 스트레이트  
SPPU

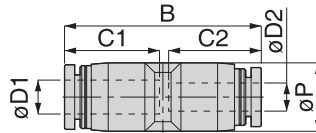


단위 : mm

형식	튜브외경 oD	튜브엔드 C	B	φP	중량 (g)	유효단면적 (mm <sup>2</sup> )
SPPU4 ⑤⑥	4	15	31	10	4	5.3
SPPU6 ⑤⑥	6	17.1	35.2	12.5	5.5	12.5
SPPU8 ⑤⑥	8	18.1	37.8	14.5	8	20
SPPU10 ⑤⑥	10	20.4	43.8	17.5	13	35
SPPU12 ⑤⑥	12	23.6	48.2	21	19	59

※ 1. 형식 내의 ⑤에는 씰 고무 재질을 변경하는 경우, 기호 : F(FKM) / N(NBR) / Z(HNBR)를 기입하여 주십시오.  
 ※ 2. 형식 내의 ⑥에는 클린 룸 포장 사양을 희망하는 경우, 기호 : C를 기입하여 주십시오.

이경 유니언 스트레이트  
SPPG

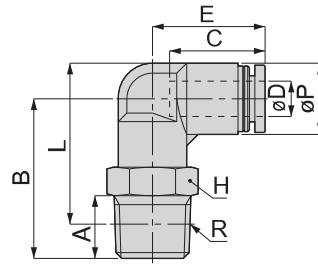


단위 : mm

형식	튜브외경 oD1	튜브외경 oD2	튜브엔드 C1	튜브엔드 C2	B	φP	중량 (g)	유효단면적 (mm <sup>2</sup> )
SPPG6-4 ⑤⑥	6	4	17.1	15	34.6	12.5	5.5	5.3
SPPG8-6 ⑤⑥	8	6	18.1	17.1	38	14.5	7	12.5
SPPG10-8 ⑤⑥	10	8	20.4	18.4	43.3	17.5	12	20
SPPG12-10 ⑤⑥	12	10	23.6	20.4	48	21	18	35

※ 1. 형식 내의 ⑤에는 씰 고무 재질을 변경하는 경우, 기호 : F(FKM) / N(NBR) / Z(HNBR)를 기입하여 주십시오.  
 ※ 2. 형식 내의 ⑥에는 클린 룸 포장 사양을 희망하는 경우, 기호 : C를 기입하여 주십시오.

**엘보**  
**SPPL**

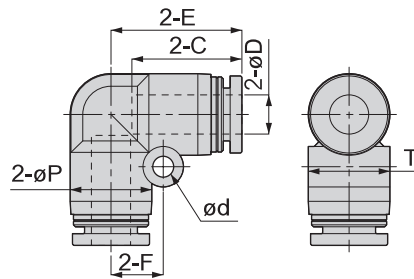


단위 : mm

형 식	튜브외경 oD	R	A	B	L	oP	튜브엔드 C	E	육각대변 H	중량 (g)	유효단면적 (mm <sup>2</sup> )
SPPL4-01 ⑤⑥⑦	4	R1/8	8	23.3	24.3	10	15	18.1	10	4	3.4
SPPL4-02 ⑤⑥⑦		R1/4	11	26.3	25.3				14	4.5	
SPPL6-01 ⑤⑥⑦	6	R1/8	8	25	27.3	12.5	16.9	19.9	12	5	8.7
SPPL6-02 ⑤⑥⑦		R1/4	11	28	28.2				14	5.5	
SPPL6-03 ⑤⑥⑦		R3/8	12	29.8	29.7				17	6.5	
SPPL8-01 ⑤⑥⑦	8	R1/8	8	28	31.3	14.5	18.1	22.7	14	7	17.2
SPPL8-02 ⑤⑥⑦		R1/4	11	31	32.2				17	7.5	
SPPL8-03 ⑤⑥⑦		R3/8	12	32.8	33.7				17	8.5	
SPPL10-02 ⑤⑥⑦	10	R1/4	11	36	38.7	17.5	20.4	26.4	17	12	25.9
SPPL10-03 ⑤⑥⑦		R3/8	12	37	39.4				17	13	
SPPL12-03 ⑤⑥⑦	12	R3/8	12	39	43.2	21	23.6	29.6	22	18	37.6
SPPL12-04 ⑤⑥⑦		R1/2	15	42	44.3				22	19	

\*1. L 치수는 나사 취부 후의 참고 치수입니다.

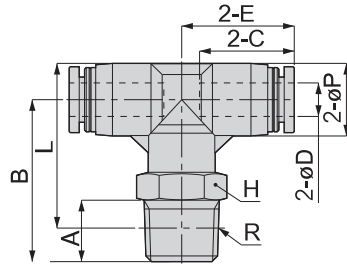
**유니언 엘보**  
**SPPV**



단위 : mm

형 식	튜브외경 oD	oP	튜브엔드 C	E	ød	F	T	중량 (g)	유효단면적 (mm <sup>2</sup> )
SPPV4 ⑤⑥	4	10	15	17	3.2	6.5	10	4.5	4.2
SPPV6 ⑤⑥	6	12.5	17	20.2	3.2	8	12.5	6	10
SPPV8 ⑤⑥	8	15	18.1	22.4	4.2	10	15.6	9	16.5
SPPV10 ⑤⑥	10	17.5	20.9	26.4	4.2	12	18.2	14	30
SPPV12 ⑤⑥	12	21	23.6	29.6	4.2	14	21	20	47

## 티 (T) SPPB

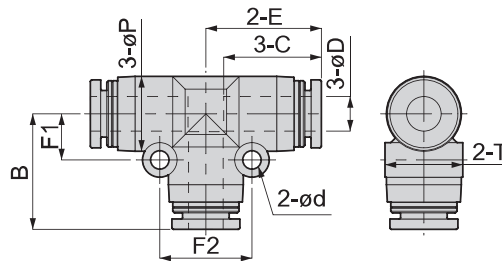


단위 : mm

형 식	튜브외경 øD	R	A	B	L	øP	튜브엔드 C	E	육각대변 H	중량 (g)	유효단면적 (mm <sup>2</sup> )
SPPB4-01 ⑤⑥⑦	4	R1/8	8	23.2	24.2	10	15	17	10	6	3.3
SPPB4-02 ⑤⑥⑦		R1/4	11	26.2	25.2				14	6.5	
SPPB6-01 ⑤⑥⑦	6	R1/8	8	26	28.5	13	17.1	20.3	12	8	8
SPPB6-02 ⑤⑥⑦		R1/4	11	29	29.5				14	8.5	
SPPB6-03 ⑤⑥⑦		R3/8	12	30.8	31				17	9.5	
SPPB8-01 ⑤⑥⑦	8	R1/8	8	26.3	29.8	15	18.4	22.4	14	11	17.3
SPPB8-02 ⑤⑥⑦		R1/4	11	29.3	30.8				17	12	
SPPB8-03 ⑤⑥⑦		R3/8	12	31.1	32.3						
SPPB10-02 ⑤⑥⑦	10	R1/4	11	36	38.7	17.5	20.4	25.4	17	18	26.3
SPPB10-03 ⑤⑥⑦		R3/8	12	37	39.4					19	
SPPB12-03 ⑤⑥⑦	12	R3/8	12	39	43.2	21	23.1	28.6	22	26	37.2
SPPB12-04 ⑤⑥⑦		R1/2	15	42	44.3					28	

※1. L 치수는 나사 취부 후의 참고 치수입니다.

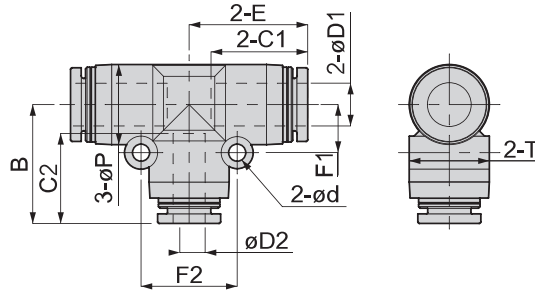
## 유니언-T SPPE



단위 : mm

형 식	튜브외경 øD	øP	튜브엔드 C	E	B	ød	F1	F2	T	중량 (g)	유효단면적 (mm <sup>2</sup> )
SPPE4 ⑤⑥	4	10	15	17	17	3.2	6.5	13	10	6.5	5.3
SPPE6 ⑤⑥	6	13	17.1	20.2	20.2	3.2	8	16	13	9	12.5
SPPE8 ⑤⑥	8	15	18.1	22.2	22.2	3.2	9	18	15	13	20
SPPE10 ⑤⑥	10	17.5	19.8	25.4	25.4	4.2	12	24	17.5	21	35
SPPE12 ⑤⑥	12	21	23.1	28.6	28.4	4.2	14	28	21.7	30	59

## 이경 유니언-T SPPEG

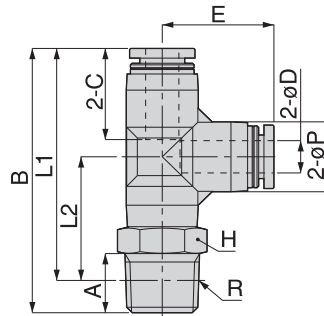


단위 : mm

형식	튜브외경 øD1	튜브외경 øD2	øP	튜브엔드 C1	튜브엔드 C2	E	B	ød	F1	F2	T	중량 (g)	유효단면적 (mm <sup>2</sup> )
SPPEG6-4 ⑤⑥	6	4	13	17.1	15	20.2	19.6	3.2	8	16	13.5	9	4.1
SPPEG8-6 ⑤⑥	8	6	15	18.1	17	22.2	22.4	3.2	9	18	15	12	10.3
SPPEG10-8 ⑤⑥	10	8	17.5	19.8	18.1	25.4	24.9	4.2	12	24	17.5	19.5	19.6
SPPEG12-10 ⑤⑥	12	10	21	23.1	20.9	28.6	28.2	4.2	14	28	21.7	28	32.5

- ※1. 형식 내의 ⑤에는 실 고무 재질을 변경하는 경우, 기호 : F(FKM) / N(NBR) / Z(HNBR)를 기입하여 주십시오.
- ※2. 형식 내의 ⑥에는 클린 룸 포장 사양을 희망하는 경우, 기호 : C를 기입하여 주십시오.

## 브랜치-T SPPD



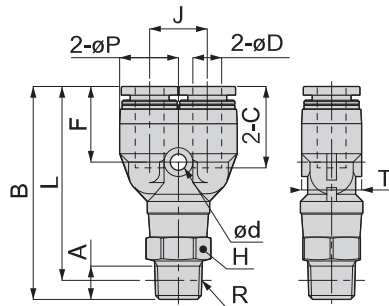
단위 : mm

형식	튜브외경 øD	R	A	B	L1	L2	øP	튜브엔드 C	E	육각대변 H	중량 (g)	유효단면적 (mm <sup>2</sup> )
SPPD4-01 ⑤⑥⑦	4	R1/8	8	40.2	36.2	19.2	10	15	17	10	6	3.3
SPPD4-02 ⑤⑥⑦		R1/4	11	43.2	37.2	20.2				14	6.5	
SPPD6-01 ⑤⑥⑦	6	R1/8	8	46.3	42.3	22	13	17.1	20.2	12	8	8.8
SPPD6-02 ⑤⑥⑦		R1/4	11	49.3	43.3	23				14	8.5	
SPPD6-03 ⑤⑥⑦		R3/8	12	51.1	44.8	24.5				17	9.5	
SPPD8-01 ⑤⑥⑦	8	R1/8	8	50.4	46.4	24.2	15	18.1	22.2	14	11	18
SPPD8-02 ⑤⑥⑦		R1/4	11	53.4	47.4	25.2				17	12	
SPPD8-03 ⑤⑥⑦		R3/8	12	55.2	48.9	26.7				17	13	
SPPD10-02 ⑤⑥⑦	10	R1/4	11	61.4	55.4	30	17.5	20.4	25.4	17	18	26.2
SPPD10-03 ⑤⑥⑦		R3/8	12	62.4	56.1	30.7				19		
SPPD12-03 ⑤⑥⑦	12	R3/8	12	67.8	61.5	32.9	21	23.1	28.4	22	26	37.4
SPPD12-04 ⑤⑥⑦		R1/2	15	70.8	62.6	34				28		

- ※1. L1, L2 치수는 나사 취부 후의 참고 치수입니다.
- ※2. 형식 내의 ⑤에는 실 고무 재질을 변경하는 경우, 기호 : F(FKM) / N(NBR) / Z(HNBR)를 기입하여 주십시오.
- ※3. 형식 내의 ⑥에는 클린 룸 포장 사양을 희망하는 경우, 기호 : C를 기입하여 주십시오.
- ※4. 형식 내의 ⑦에는 나사부위의 스텔팁 사양을 희망하는 경우, 기호 : TP를 기입하여 주십시오.



## 브랜치-Y SPPX

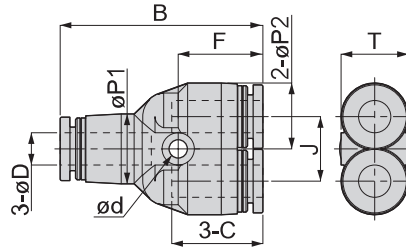


단위 : mm

형식	튜브외경 øD	R	A	B	L	øP	튜브엔드 C	J	ød	F	T	육각대변 H	중량 (g)	유효단면적 (mm <sup>2</sup> )
SPPX4-01 ⑤⑥⑦	4	R1/8	8	40.7	36.7	10	15	11	3.4	14.2	10	10	6.5	3
SPPX4-02 ⑤⑥⑦		R1/4	11	43.7	37.7							14	7	
SPPX6-01 ⑤⑥⑦	6	R1/8	8	44.5	40.5	12.5	17.1	12	3.4	15.9	12.5	12	8	6.2
SPPX6-02 ⑤⑥⑦		R1/4	11	47.5	41.5							14	8.5	
SPPX6-03 ⑤⑥⑦		R3/8	12	49.3	43							17	9.5	
SPPX8-01 ⑤⑥⑦	8	R1/8	8	48.7	44.7	14.5	18.1	14	3.4	17.2	14.5	14	12	15.7
SPPX8-02 ⑤⑥⑦		R1/4	11	51.7	45.7							17	13	
SPPX8-03 ⑤⑥⑦		R3/8	12	53.5	47.2							17	13	
SPPX10-02 ⑤⑥⑦	10	R1/4	11	58.5	52.5	18	20.9	18	4.5	19.7	18	17	20	22.2
SPPX10-03 ⑤⑥⑦		R3/8	12	59.5	53.2							21	28	
SPPX12-03 ⑤⑥⑦	12	R3/8	12	64.7	58.4	21	23.6	20	4.2	22.4	21	22	28	29.8
SPPX12-04 ⑤⑥⑦		R1/2	15	67.7	59.5							22	30	

- ※1. L 치수는 나사 취부 후의 참고 치수입니다.
- ※2. 형식 내의 ⑤에는 씰 고무 재질을 변경하는 경우, 기호 : F(FKM) / N(NBR) / Z(HNBR)를 기입하여 주십시오.
- ※3. 형식 내의 ⑥에는 클린 룸 포장 사양을 희망하는 경우, 기호 : C를 기입하여 주십시오.
- ※4. 형식 내의 ⑦에는 나사부위의 실테이프 사양을 희망하는 경우, 기호 : TP를 기입하여 주십시오.

## 유니언-Y SPPY

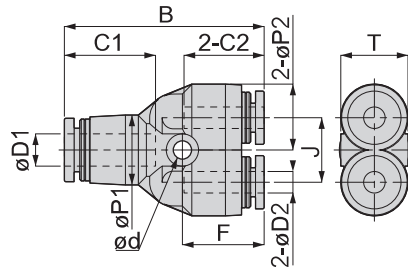


단위 : mm

형식	튜브외경 øD	B	øP1	øP2	튜브엔드 C	J	ød	F	T	중량 (g)	유효단면적 (mm <sup>2</sup> )
SPPY4 ⑤⑥	4	33	10	10	15	11	3.4	14.2	10	6.5	4.2
SPPY6 ⑤⑥	6	38	13	12.5	17.1	12	3.4	15.9	12.5	9	10
SPPY8 ⑤⑥	8	42.4	15	14.5	18.1	14	3.4	17.2	14.5	13	16.5
SPPY10 ⑤⑥	10	48.8	18	18	20.9	18	4.5	19.7	18	22	27
SPPY12 ⑤⑥	12	55.2	21.5	21	23.6	20	4.2	22.4	21	31	38

- ※1. 형식 내의 ⑤에는 씰 고무 재질을 변경하는 경우, 기호 : F(FKM) / N(NBR) / Z(HNBR)를 기입하여 주십시오.
- ※2. 형식 내의 ⑥에는 클린 룸 포장 사양을 희망하는 경우, 기호 : C를 기입하여 주십시오.

## 이경 유니언-Y SPPW

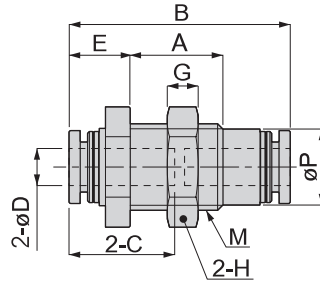


단위 : mm

형식	튜브외경 øD1	튜브외경 øD2	B	øP1	øP2	튜브엔드 C1	튜브엔드 C2	J	ød	F	T	중량 (g)	유효단면적 (mm <sup>2</sup> )
SPPW-4 ⑤⑥	6	4	37.4	13	12.5	17.1	15	12	3.4	15.3	12.5	8.5	4.2
SPPW-6 ⑤⑥	8	6	42.6	15	14.5	18.1	17.1	14	3.4	17.4	14.5	11.5	10
SPPW-10 ⑤⑥	10	8	48.3	18	18	20.9	18.2	18	4.5	19.2	18	18.5	17
SPPW-12 ⑤⑥	12	10	55	21.5	21	23.6	20.4	20	4.2	22.2	21	28.5	27

- ※1. 형식 내의 ⑤에는 씰 고무 재질을 변경하는 경우, 기호 : F(FKM) / N(NBR) / Z(HNBR)를 기입하여 주십시오.
- ※2. 형식 내의 ⑥에는 클린 룸 포장 사양을 희망하는 경우, 기호 : C를 기입하여 주십시오.

## 패널 유니언-P SPPMP



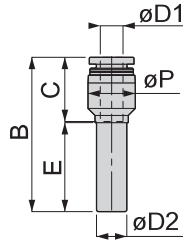
단위 : mm

형식	튜브외경 øD	M	B	E	A	øP	튜브엔드 C	육각대변 H	G	중량 (g)	유효단면적 (mm <sup>2</sup> )	CAD 파일명
SPPMP4⑤⑥	4	M12×1.5	31.6	9.3	12	10	15	14	5	7.2	4.2	PPMP4
SPPMP6⑤⑥	6	M14×1.5	35.8	9.9	15	12.3	17.1	17	5	10.2	10.7	PPMP6
SPPMP8⑤⑥	8	M16×1.5	38.4	10.7	15.5	14.2	18.1	19	6	14.3	19.1	PPMP8
SPPMP10⑤⑥	10	M20×2	43.4	13.2	18.5	17.5	20.9	24	6	24.4	39.6	PPMP10
SPPMP12⑤⑥	12	M24×2	48.8	13.4	20.5	21	23.6	27	6	30.4	47.6	PPMP12

※1. 형식 내의 ⑤에는 씰 고무 재질을 변경하는 경우, 기호 : F(FKM) / N(NBR) / Z(HNBR)를 기입하여 주십시오.

※2. 형식 내의 ⑥에는 클린 룸 포장 사양을 희망하는 경우, 기호 : C를 기입하여 주십시오.

## 리듀서 SPPGJ



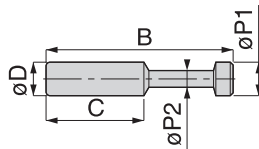
단위 : mm

형식	튜브외경 øD1	적용피팅구경 øD2	B	E	øP	튜브엔드 C	중량 (g)	유효단면적 (mm <sup>2</sup> )
SPPGJ6-4⑤⑥	4	6	37.8	22.3	10	15	2.4	5
SPPGJ8-4⑤⑥	4	8	40.3	23.3	12.5	15	3	4.5
SPPGJ8-6⑤⑥	6		40.9			17.1	3.2	11.5
SPPGJ10-6⑤⑥	6	10	43.9	28.3	12.5	17.1	3.6	11.5
SPPGJ10-8⑤⑥	8		43.7	24.8	14.5	18.1	4.7	22.5
SPPGJ12-8⑤⑥	8	12	49.7	33.5	14.5	18.1	5.4	23
SPPGJ12-10⑤⑥	10		50.2	28.8	17.5	20.4	7.9	31.5

※1. 형식 내의 ⑤에는 씰 고무 재질을 변경하는 경우, 기호 : F(FKM) / N(NBR) / Z(HNBR)를 기입하여 주십시오.

※2. 형식 내의 ⑥에는 클린 룸 포장 사양을 희망하는 경우, 기호 : C를 기입하여 주십시오.

## 피팅 플러그 SPPP



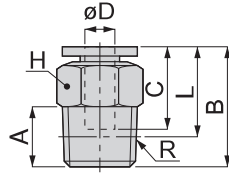
단위 : mm

형식	적용피팅구경 øD	B	øP1	øP2	C	중량 (g)
SPPP4⑥	4	27.5	5	3	15	0.5
SPPP6⑥	6	32.5	7	3	17	0.5
SPPP8⑥	8	36.5	9	4	18.1	1
SPPP10⑥	10	42	11	5	20.2	2
SPPP12⑥	12	44	13	6	23.4	2.5

※ 형식 내의 ⑥에는 클린 룸 포장 사양을 희망하는 경우, 기호 : C를 기입하여 주십시오

스트레이트 / 나사부위 본체 재질 : SUS303

SPPC-SP



미터나사 타입

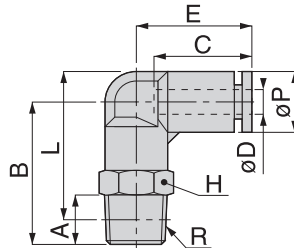
단위 : mm

형식	튜브외경 $\phi D$	R	A	B	L	튜브엔드 C	육각대변 H	중량 (g)	유효단면적 ( $\text{mm}^2$ )	
SPPC4-M5SP ⑤⑥	4	M5×0.8	3	20.1	17.1	15	10	6	1.9	
SPPC4-01SP ⑤⑥⑦		R1/8	8	21.1				8		
SPPC4-02SP ⑤⑥⑦		R1/4	11		15.1		14	15		
SPPC6-M5SP ⑤⑥	6	M5×0.8	3	22.2	19.2	17.1	12	8.5	1.9	
SPPC6-01SP ⑤⑥⑦		R1/8	8	22.7	18.7			14		16
SPPC6-02SP ⑤⑥⑦		R1/4	11	24.7			17		25	
SPPC6-03SP ⑤⑥⑦		R3/8	12	23.7						
SPPC8-01SP ⑤⑥⑦	8	R1/8	8	27.9	23.9	18.2	14	14.5	20	
SPPC8-02SP ⑤⑥⑦		R1/4	11	26.6	20.6			17		21.5
SPPC8-03SP ⑤⑥⑦		R3/8	12	23.9	17.6					
SPPC10-02SP ⑤⑥⑦	10	R1/4	11	30	24	20.9	17	18.5	35	
SPPC10-03SP ⑤⑥⑦		R3/8	12	29.5	23.2			24		
SPPC12-03SP ⑤⑥⑦	12	R3/8	12	32.1	25.8	23.5	21	32.5	59	
SPPC12-04SP ⑤⑥⑦		R1/2	15	34.1	25.9			46		

- ※1. 관용테이퍼나사 타입의 L 치수는 나사 취부 후의 참고 치수입니다.
- ※2. 형식 내의 ⑤에는 씰 고무 재질을 변경하는 경우, 기호 : F(FKM) / N(NBR) / Z(HNBR)를 기입하여 주십시오.
- ※3. 형식 내의 ⑥에는 클린 룸 포장 사양을 희망하는 경우, 기호 : C를 기입하여 주십시오.
- ※4. 형식 내의 ⑦에는 씰로크 사양을 희망하는 경우, 기호 : S를 나사부위의 씰테이프 사양을 희망하는 경우, 기호 : TP를 기입하여 주십시오.

엘보 / 나사부위 본체 재질 : SUS303

SPPL-SP



미터나사 타입

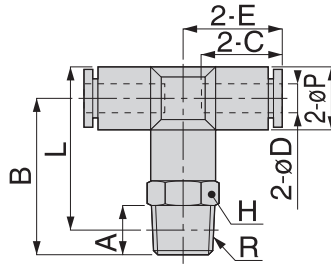
단위 : mm

형식	튜브외경 $\phi D$	R	A	B	L	$\phi P$	튜브엔드 C	E	육각대변 H	중량 (g)	유효단면적 ( $\text{mm}^2$ )	
SPPL4-M5SP ⑤⑥	4	M5×0.8	3	20.3	22.3	10	15	18.1	10	7	1.5	
SPPL4-01SP ⑤⑥⑦		R1/8	8	23.3	24.3					10		
SPPL4-02SP ⑤⑥⑦		R1/4	11	26.3	25.3					14		18.5
SPPL6-M5SP ⑤⑥	6	M5×0.8	3	22	25.3	12.5	16.9	19.9	12	11	1.5	
SPPL6-01SP ⑤⑥⑦		R1/8	8	25	27.3					14		20
SPPL6-02SP ⑤⑥⑦		R1/4	11	28	28.2				17		33	
SPPL6-03SP ⑤⑥⑦		R3/8	12	29.8	29.7							
SPPL8-01SP ⑤⑥⑦	8	R1/8	8	28	31.3	14.5	18.1	22.7	14	16	16.5	
SPPL8-02SP ⑤⑥⑦		R1/4	11	31	32.2					17		35
SPPL8-03SP ⑤⑥⑦		R3/8	12	32.8	33.7							
SPPL10-02SP ⑤⑥⑦	10	R1/4	11	36	38.7	17.5	20.4	26.4	17	30.5	30	
SPPL10-03SP ⑤⑥⑦		R3/8	12	37	39.4					38		
SPPL12-03SP ⑤⑥⑦	12	R3/8	12	39	43.2	21	23.6	29.6	21	45.5	47	
SPPL12-04SP ⑤⑥⑦		R1/2	15	42	44.3					60		

- ※1. 관용테이퍼나사 타입의 L 치수는 나사 취부 후의 참고 치수입니다.
- ※2. 형식 내의 ⑤에는 씰 고무 재질을 변경하는 경우, 기호 : F(FKM) / N(NBR) / Z(HNBR)를 기입하여 주십시오.
- ※3. 형식 내의 ⑥에는 클린 룸 포장 사양을 희망하는 경우, 기호 : C를 기입하여 주십시오.
- ※4. 형식 내의 ⑦에는 씰로크 사양을 희망하는 경우, 기호 : S를 나사부위의 씰테이프 사양을 희망하는 경우, 기호 : TP를 기입하여 주십시오.

티 (T) / 나사부위 본체 재질 : SUS303

**SPPB-SP**



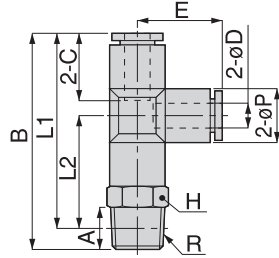
단위 : mm

형식	튜브외경 øD	R	A	B	L	øP	튜브엔드 C	E	육각대변 H	중량 (g)	유효단면적 (mm <sup>2</sup> )	
SPPB4-M5SP ⑤⑥	4	M5×0.8	3	20.2	22.2	10	15	17	10	9	1.5	
SPPB4-01SP ⑤⑥⑦		R1/8	8	23.2	24.2					12		
SPPB4-02SP ⑤⑥⑦		R1/4	11	26.2	25.2					14		20.5
SPPB6-M5SP ⑤⑥	6	M5×0.8	3	23	26.5	13	17.1	20.3	12	14	1.5	
SPPB6-01SP ⑤⑥⑦		R1/8	8	26	28.5					15.5		
SPPB6-02SP ⑤⑥⑦		R1/4	11	29	29.5					14		23
SPPB6-03SP ⑤⑥⑦		R3/8	12	30.8	31					17		35.5
SPPB8-01SP ⑤⑥⑦	8	R1/8	8	26.3	29.8	15	18.4	22.4	14	19.5	16.5	
SPPB8-02SP ⑤⑥⑦		R1/4	11	29.3	30.8					25		
SPPB8-03SP ⑤⑥⑦		R3/8	12	31.1	32.3					17		37.5
SPPB10-02SP ⑤⑥⑦	10	R1/4	11	36	38.7	17.5	20.4	25.4	17	36.5	30	
SPPB10-03SP ⑤⑥⑦		R3/8	12	37	39.4					44		
SPPB12-03SP ⑤⑥⑦	12	R3/8	12	39	43.2	21	23.1	28.6	21	54.5	47	
SPPB12-04SP ⑤⑥⑦		R1/2	15	42	44.3					69		

- ※1. 관용테이퍼나사 타입의 L 치수는 나사 취부 후의 참고 치수입니다.
- ※2. 형식 내의 ⑤에는 싼 고무 재질을 변경하는 경우, 기호 : F(FKM) / N(NBR) / Z(HNBR)를 기입하여 주십시오.
- ※3. 형식 내의 ⑥에는 클린 룸 포장 사양을 희망하는 경우, 기호 : C를 기입하여 주십시오.
- ※4. 형식 내의 ⑦에는 싼로크 사양을 희망하는 경우, 기호 : S를 나사부위의 싼테이프 사양을 희망하는 경우, 기호 : TP를 기입하여 주십시오.

## 브랜치-T / 나사부위 본체 재질 : SUS303

### SPPD-SP



단위 : mm

형식	튜브외경 øD	R	A	B	L1	L2	ø	튜브엔드 C	E	육각대변 H	중량 (g)	유효단면적 (mm <sup>2</sup> )
SPPD4-M5SP ⑤⑥	4	M5×0.8	3	37.2	34.2	17.2	10	15	17	10	9	1.9
SPPD4-01SP ⑤⑥⑦		R1/8	8	40.2	36.2	19.2					12	
SPPD4-02SP ⑤⑥⑦		R1/4	11	43.2	37.2	20.2					14	20.5
SPPD6-M5SP ⑤⑥	6	M5×0.8	3	43.3	40.3	20	13	17.1	20.2	12	14	1.9
SPPD6-01SP ⑤⑥⑦		R1/8	8	46.3	42.3	22					15.5	
SPPD6-02SP ⑤⑥⑦		R1/4	11	49.3	43.3	23					14	23
SPPD6-03SP ⑤⑥⑦		R3/8	12	51.1	44.8	24.5					17	35.5
SPPD8-01SP ⑤⑥⑦	8	R1/8	8	50.4	46.4	24.2	15	18.1	22.2	14	20	20
SPPD8-02SP ⑤⑥⑦		R1/4	11	53.4	47.4	25.2					25.5	
SPPD8-03SP ⑤⑥⑦		R3/8	12	55.2	48.9	26.7					17	38
SPPD10-02SP ⑤⑥⑦	10	R1/4	11	61.4	55.4	30	17.5	20.4	25.4	17	36.5	35
SPPD10-03SP ⑤⑥⑦		R3/8	12	62.4	56.1	30.7					44	
SPPD12-03SP ⑤⑥⑦	12	R3/8	12	67.8	61.5	32.9	21	23.1	28.4	21	54.5	59
SPPD12-04SP ⑤⑥⑦		R1/2	15	70.8	62.6	34					69	

※1. 관용테이퍼나사 타입의 L1, L2 치수는 나사 취부 후의 참고 치수입니다.

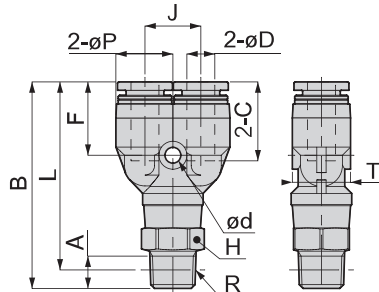
※2. 형식 내의 ⑤에는 씰 고무 재질을 변경하는 경우, 기호 : F(FKM) / N(NBR) / Z(HNBR)를 기입하여 주십시오.

※3. 형식 내의 ⑥에는 클린 룸 포장 사양을 희망하는 경우, 기호 : C를 기입하여 주십시오.

※4. 형식 내의 ⑦에는 씰로크 사양을 희망하는 경우, 기호 : S를 나사부위의 씰테이프 사양을 희망하는 경우, 기호 : TP를 기입하여 주십시오.

## 브랜치-Y / 나사부위 본체 재질 : SUS303

### SPPX-SP



단위 : mm

형식	튜브외경 øD	R	A	B	L	øP	튜브엔드 C	J	ød	F	T	육각대변 H	중량 (g)	유효단면적 (mm <sup>2</sup> )
SPPX4-M5SP ⑤⑥	4	M5×0.8	3	37.7	34.7	10	15	11	3.4	14.2	10	10	9.5	1.5
SPPX4-01SP ⑤⑥⑦		R1/8	8	40.7	36.7								12.5	
SPPX4-02SP ⑤⑥⑦		R1/4	11	43.7	37.7								14	20.5
SPPX6-M5SP ⑤⑥	6	M5×0.8	3	41.5	38.5	12.5	17.1	12	3.4	15.9	12.5	12	14	1.5
SPPX6-01SP ⑤⑥⑦		R1/8	8	44.5	40.5								15.5	
SPPX6-02SP ⑤⑥⑦		R1/4	11	47.5	41.5								14	23
SPPX6-03SP ⑤⑥⑦		R3/8	12	49.3	43								17	21
SPPX8-01SP ⑤⑥⑦	8	R1/8	8	48.7	44.7	14.5	18.1	14	3.4	17.2	14.5	14	20.5	16.5
SPPX8-02SP ⑤⑥⑦		R1/4	11	51.7	45.7								25.5	
SPPX8-03SP ⑤⑥⑦		R3/8	12	53.5	47.2								17	24.5
SPPX10-02SP ⑤⑥⑦	10	R1/4	11	58.5	52.5	18	20.9	18	4.5	19.7	18	17	38	30
SPPX10-03SP ⑤⑥⑦		R3/8	12	59.5	53.2								45.5	
SPPX12-03SP ⑤⑥⑦	12	R3/8	12	64.7	58.4	21	23.6	20	4.2	22.4	21	21	56.5	37
SPPX12-04SP ⑤⑥⑦		R1/2	15	67.7	59.5								71	

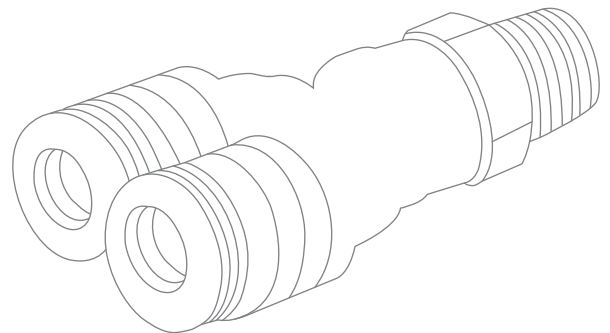
※1. 관용테이퍼나사 타입의 L 치수는 나사 취부 후의 참고 치수입니다.

※2. 형식 내의 ⑤에는 씰 고무 재질을 변경하는 경우, 기호 : F(FKM) / N(NBR) / Z(HNBR)를 기입하여 주십시오.

※3. 형식 내의 ⑥에는 클린 룸 포장 사양을 희망하는 경우, 기호 : C를 기입하여 주십시오.

※4. 형식 내의 ⑦에는 씰로크 사양을 희망하는 경우, 기호 : S를 나사부위의 씰테이프 사양을 희망하는 경우, 기호 : TP를 기입하여 주십시오.

# PISCO



POLYPROPYLENE SPP TYPE

모션사업부 : 1522-1670

뉴매틱사업부 : 1522-1770

**PISCO**  
www.pisco.co.kr