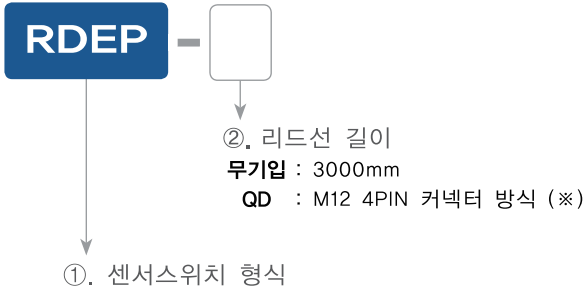
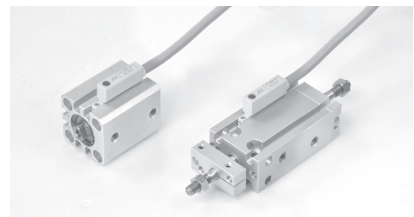
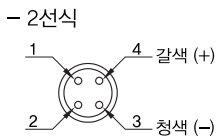


센서 스위치

주문형식 (예)

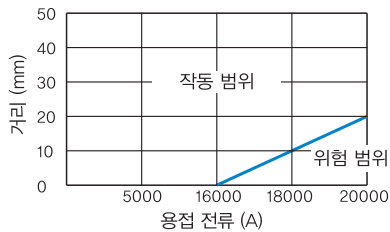


※. QD 커넥터

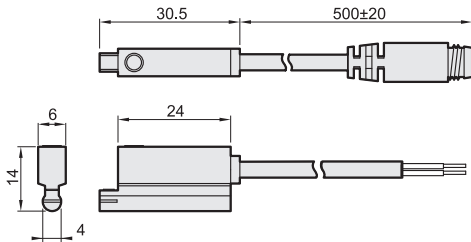


내(耐) 스파터 범위

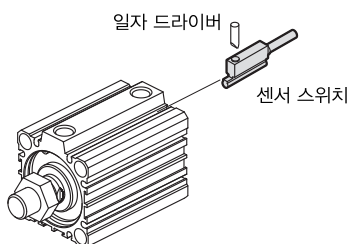
용접 전류가 16000A 미만일 때 센서와 용접 건(용접 도체 또는 케이블의) 작동 거리는 0mm가 될 수 있습니다.



치수도



실린더 취부 방법

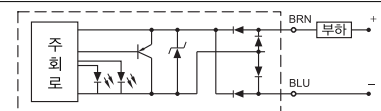


※ 적용실린더 : PCJQ, PCJT, PCFA, PCGS, PCGB, PCGJ, PCGD, PCG3, PCDA, PCSS, PCSH, PSB*, PSL*, PCRA, PCKB, PCKC

사양

항목	형식	RDEP
배선방식		2선식
사양		무접점 스위치, N/O
스위치 방식		PNP 출력, N/O
사용전압범위		10~28V DC
전류범위		5~50mA max.
부하전력(※1)		1.5W max.
소비전력		-
내부강하전압		5V max.
누설전류		1mA max.
동작표시등		비정상 : 적색 LED, 정상 : 녹색 LED
리드선		4.8ø, 2C, PVC
보존온도범위		-10~60℃(不凍)
내충격(※2)		50G
내진동(※3)		9G
보호구조		IEC 60529 IP67
서지보호회로(※4)		3, 4
중량		20g (리드선길이 2m)

내부회로도



※1. 경고 : 정격전력을 초과하지 마십시오. 센서가 영구적으로 손상될 수 있습니다.
 ※2. X, Y, Z 3방향 / 각 방향 3회 / 각 방향당 11ms.
 ※3. 복진폭 1.5mm / 10Hz~55Hz~10Hz (1분당) / X, Y, Z 3방향 / 매회 1 hour
 ※4. 1= 없음 / 2= 단락 / 3= 입력전원 역극성 감지 / 4= 과전류 억제장치