

구동기기 종합카탈로그



ROUND CYLINDER SERIES 라운드 실린더 시리즈 INDEX

스탠더드 타입 : PCCG	
사양 및 주문형식	526
실린더경과 스트로크	526
내부구조도	527
각 부위의 명칭 및 주요 부위의 재질	527
치수도	528
인치 사양 : PCCN	
사양 및 주문형식	533
실린더경과 스트로크	533
치수도	534
마운트 브래킷 취부방법	538

PCSF
PCSH
PCMA
PCMB PCMBR
PCMJI
KCMJ
KCMB
PCMI
PCMOB PCMOC
PCCG PCCN
KSM
KSL
PCB□□
PCQA-AH
PCQVL
PCQI2
PTA PAS
PCKA PCKB PCKC
PCRPL□
PCRPM□
PCR□□
PRT
PSB PSL PSAR
PVA-2100
실린더 액세서리
센서 스위치
스크램프식
에어 그리퍼
CHM
필요량 개
동작해
부록(後)
찾아보기

⚠ 주의 사용하기 전에 부록(前)-P.57의 「안전상의 주의」를 반드시 읽어 주십시오.

PCSF

PCSH

PCMA

PCMB
PCMBR

PCMJ1

KCMJ

KCMB

PCMI

PCMOB
PCMOCPCCG
PCCN

KSM

KSL

PCBDD

PCQA-AH

PCQVL

PCQI2

PTA
PASPCKA
PCKB
PCKC

PCRPLO

PCRPMO

PCRO

PRT

PSB
PSL
PSAR

P/BA-200

실린더
액세서리

센서 스위치

소크레브

헤어 그리퍼

CHM

파워팩

동력배

부록(後)

찾아보기

라운드 실린더 시리즈 스탠더드 타입

PCCG

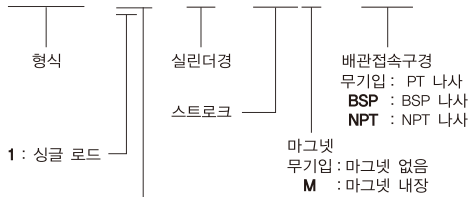
- 실린더경 $\phi 20 \sim \phi 63$ 의 라운드형 실린더입니다.
- 다양한 마운트 브래킷의 선택이 가능하여 사용 조건에 맞는 취부를 할 수 있습니다.
- 선택사양으로 센서 스위치를 선택할 수 있습니다.

사양

항목	형식	PCCG					
작동형식		복동형					
실린더경	mm	20	25	32	40	50	63
배관접속구경		PT 1/8			PT 1/4		
사용유체		압축공기					
최고사용압력	MPa	0.99					
최저사용압력	MPa	0.05					
보증 내압력	MPa	1.5					
사용온도범위	°C	-5 ~ +60 (不凍)					
급유		불요					
사용속도범위	mm/sec	50~500					
쿠션		고무버퍼 방식					
센서 스위치 형식		RCA					
취부 밴드 형식		BGA20	BGA25	BGA32	BGA40	BGA50	BGA63

주문형식

PCCG - 11 - 40 - 100M - BSP



작동형식 :

형식	기호	설명
1 1		복동형



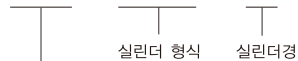
실린더경과 스트로크

실린더경	표준 스트로크 (mm)
$\phi 20$	25, 50, 75, 100, 125, 150, 200
$\phi 25, 32, 40, \phi 50, 63$	25, 50, 75, 100, 125, 150, 200, 250, 300

- 표준 스트로크 이외의 제품에 대해서는 문의하여 주십시오.

마운트 브래킷 주문형식

FAC - PCCG - 40

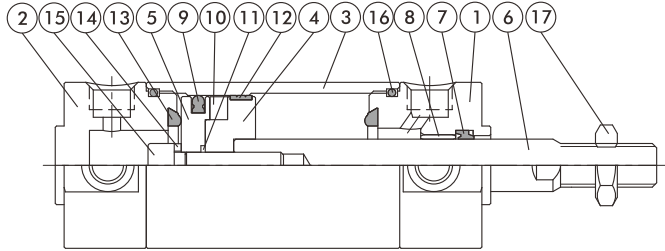


마운트 브래킷 형식 :

	LB	: 풋 마운트
	CB	: I 형 클레비스 마운트
	FAC	: 로드축 플랜지 마운트
	FBC	: 헤드축 플랜지 마운트
	SDB-R	: 로드축 클레비스 마운트
	SDB-H	: 헤드축 클레비스 마운트
	CB+SDB	: 조합형 클레비스 마운트
	TA	: 로드축 트리언 마운트
	TB	: 헤드축 트리언 마운트
	Y	: Y 너클
	I	: I 너클

내부구조도

라운드 실린더 스탠더드 타입



각 부위의 명칭 및 주요 부위의 재질

No.	명칭	재질	기타
1	로드 커버	알루미늄합금	
2	헤드 커버	알루미늄합금	
3	본체	알루미늄합금	
4	피스톤-R	알루미늄합금	φ 25 - 폴리우레탄
5	피스톤-H	알루미늄합금	φ 25 - 폴리우레탄
6	피스톤 로드	카본 스틸	
7	로드 패킹	합성고무 (NBR)	
8	로드 부시	황동 (니켈도금)	
9	피스톤 패킹	합성고무 (NBR)	
10	마그네틱 링	마그네틱	
11	피스톤 개스킷	합성고무 (NBR)	
12	웨어 링	테프론	
13	쿠션 개스킷	합성고무 (NBR)	
14	스프링 와셔	스프링강	
15	피스톤 나사	SCM	
16	커버링	합성고무 (NBR)	
17	로드선단 너트	카본 스틸	

PCSF
PCSH
PCMA
PCMB PCMBR
PCMJ1
KCMJ
KCMB
PCMI
PCMOB PCMOC
PCCG PCCN
KSM
KSL
PCB□□
PCQA-AH
PCQVL
PCQI2
PTA PAS
PCKA PCKB PCKC
PCRPLD
PCRPMD
PCR□
PRT
PSB PSL PSAR
PVBA-2100
실린더 액세서리
센서 스위치
스크랩브레이크
에어 그리드
CHM
필요할 경우
동작예제
부록(後)
찾아보기

PCSF

PCSH

PCMA

PCMB
PCMBR

PCMJ1

KCMJ

KCMB

PCMI

PCMOB
PCMOCPCCG
PCCN

KSM

KSL

PCB□□

PCQA-AH

PCQVL

PCQI2

PTA
PASPCKA
PCKB
PCKC

PCRP□□

PCRP□□

PCRC□□

PRT

PSB
PSL
PSAR

P/BA-200

실린더
액세서리

센서 스위치

스크랩소브

헤어 그리퍼

CHM

파워팩

동력배분

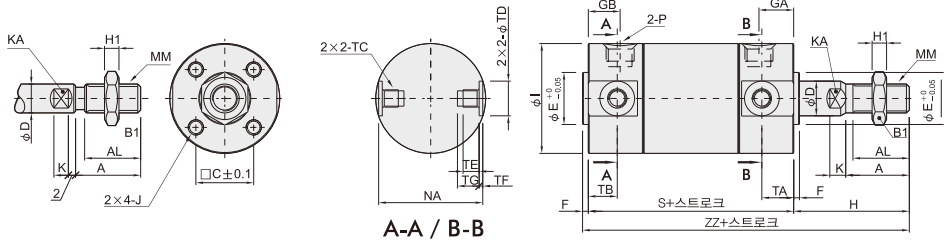
부록(後)

찾아보기

치수도 (mm)

φ 20, φ 25

φ 32~φ 63



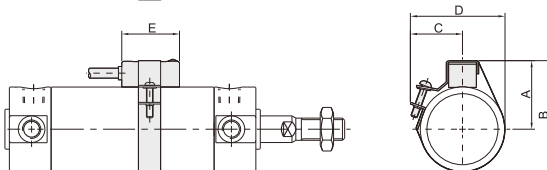
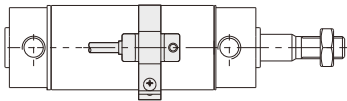
A-A / B-B

기호 실린더경	표준 스트로크 범위	최대 스트로크 범위	A	AL	B1	C	D	E	F	GA	GB	H	H1	I	J	K	KA	MM	NA
20	~200	201~350	18	15.5	13	14	8	12	2	12	12	35	5	26	M4×0.7×깊이 7	4	6	M8×1.25	24
25	~300	301~400	22	19.5	17	16.5	10	14	2	12	12	40	6	31	M5×0.8×깊이 7.5	5	8	M10×1.25	29
32	~300	301~450	22	19.5	17	20	12	18	2	12	11	40	6	38	M5×0.8×깊이 8	5.5	10	M10×1.25	36
40	~300	301~800	30	27	22	26	16	25	2	13	12	50	8	47	M6×1.0×깊이 12	6	14	M14×1.5	44
50	~300	301~1200	35	32	27	32	20	30	2	14	13	58	11	58	M8×1.25×깊이 16	7	18	M18×1.5	55
63	~300	301~1200	35	32	27	38	20	32	2	14	13	58	11	72	M10×1.5×깊이 16	7	18	M18×1.5	69

기호 실린더경	P	S	TA	TB	TC	TD _{H8}	TE	TF	TG	ZZ
20	PT 1/8	69 (77)	11	11	M5×0.8	8 ^{+0.036} ₋₀	4	0.5	5.5	106 (114)
25	PT 1/8	69 (77)	11	11	M6×0.75	10 ^{+0.036} ₋₀	5	1	6.5	111 (119)
32	PT 1/8	71 (79)	11	10	M8×1.0	12 ^{+0.043} ₋₀	5.5	1.25	7.5	113 (121)
40	PT 1/8	78 (87)	12	10	M10×1.25	14 ^{+0.043} ₋₀	6	1.25	8.5	130 (139)
50	PT 1/4	90 (102)	13	12	M12×1.25	16 ^{+0.043} ₋₀	7.5	2	10	150 (162)
63	PT 1/4	90 (102)	13	12	M14×1.5	18 ^{+0.043} ₋₀	11.5	3	14.5	150 (162)

* ZZ의 () 안의 치수는 롱 스트로크 타입의 치수입니다.

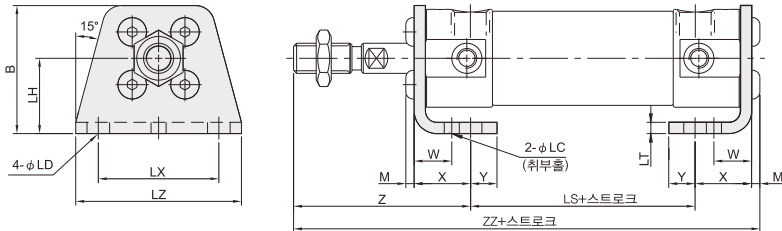
센서 스위치 치수도 (mm)

센서 스위치 : RCA
취부 밴드 : BGA**

기호 실린더경	A	B	C	D	E
20	18	31	25	38	26
25	20	35	27	42	26
32	24	43	31	50	26
40	29	53	36	60	26
50	34	63	41	70	26
63	41	77	48	84	26

마운트 브래킷 치수도 (mm)

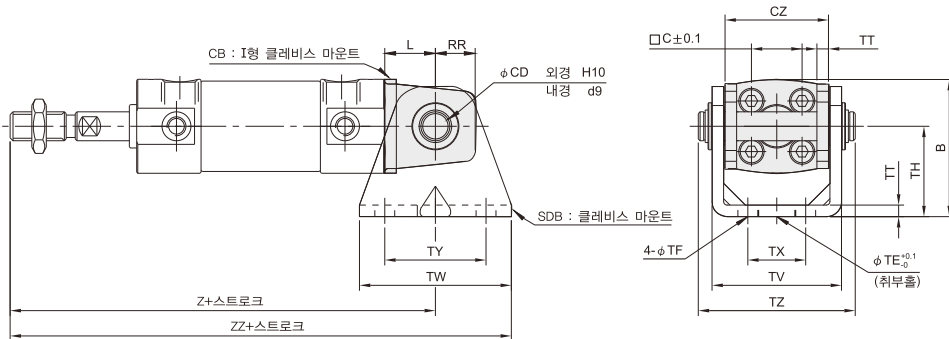
LB 풋 마운트 타입



기준 실린더경	B	LC	LD	LH	LS	LT	LX	LZ	M	W	X	Y	Z	ZZ
20	34	4	6	20	45 (53)	3	32	44	2.2	10	15	7	47	109.2 (117.2)
25	38.5	4	6	22	45 (53)	3	36	49	2.8	10	15	7	52	114.8 (122.8)
32	45	4	6.6	25	45 (53)	3	44	58	2.8	10	16	8	53	116.8 (124.8)
40	54.5	4	6.6	30	51 (60)	3	54	71	3.3	10	16.5	8.5	63.5	134.3 (143.3)
50	70.5	5	9	40	55 (67)	4.5	66	86	4.4	17.5	22	11	75.5	156.9 (168.9)
63	82.5	5	11	45	55 (67)	4.5	82	106	5.5	17.5	22	13	75.5	158.0 (170.0)

※ ZZ의 () 안의 치수는 롱 스트로크 타입의 치수입니다.

CB I형 클레비스 마운트



기준 실린더경	B	CD	CZ	L	RR	TE	TF	TH	TT	TV	TW	TX	TY	TZ	Z	ZZ
20	38	8	29	14	11	10	5.5	25	3.2	35.8	42	16	28	43.4	118 (126)	139 (147)
25	45.5	10	33	16	13	10	5.5	30	3.2	39.8	42	20	28	48	125 (133)	146 (154)
32	54	12	40	20	15	10	6.6	35	4.5	49.4	48	22	28	59.4	131 (139)	155 (163)
40	63.5	14	49	22	18	10	6.6	40	4.5	58.4	56	30	30	71.4	150 (159)	178 (187)
50	79	16	60	25	20	20	9	50	6	72.4	64	36	36	86	173 (185)	205 (217)
63	96	18	74	30	22	20	11	60	8	90.4	74	46	46	105.4	178 (190)	215 (227)

※ ZZ의 () 안의 치수는 롱 스트로크 타입의 치수입니다.

PCSF
PCSH
PCMA
PCMB PCMBR
PCMJ1
KCMJ
KCMB
PCMI
PCMOB PCMOC
PCCG PCCN
KSM
KSL
PCB□□
PCQA-AH
PCQVL
PCQI2
PTA PAS
PCKA PCKB PCKC
PCRPLD
PCRPMO
PCR□
PRT
PSB PSL PSAR
PVA-2100
실린더 액세서리
센서스위치
스크램블러
에어그리퍼
CHM
필요없음
동작해당
부록(後)
찾아보기

PCSF

PCSH

PCMA

PCMB
PCMBR

PCMJ1

KCMJ

KCMB

PCMI

PCMOB
PCMOCPCCG
PCCN

KSM

KSL

PCB□□

PCQA-AH

PCQVL

PCQI2

PTA
PASPCKA
PCKB
PCKC

PCRPL□

PCRPM□

PCR□

PRT

PSB
PSL
PSAR

P/BA-2000

실린더
액세서리

센서 스위치

스크랩소브

헤어 그리퍼

CHM

파워유닛

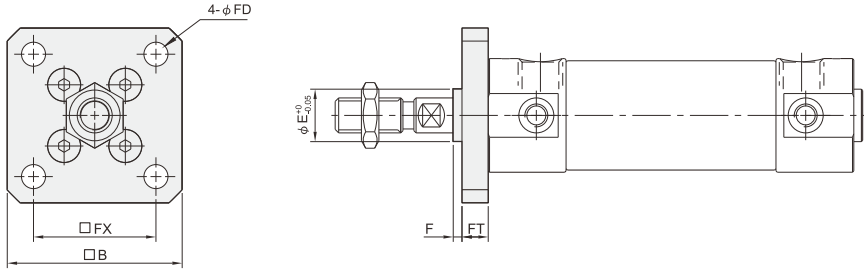
동력유닛

부록(後)

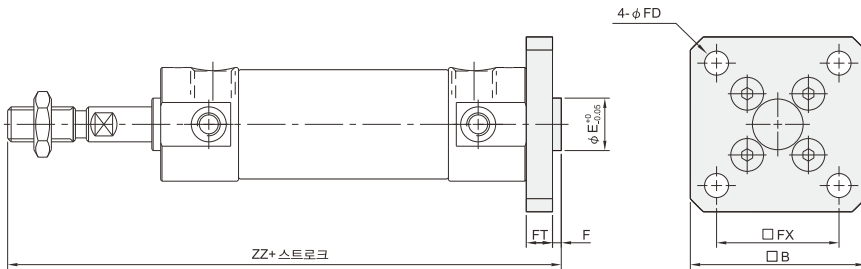
찾아보기

마운트 브래킷 치수도 (mm)

FAC 로드축 플랜지 마운트



FBC 헤드축 플랜지 마운트

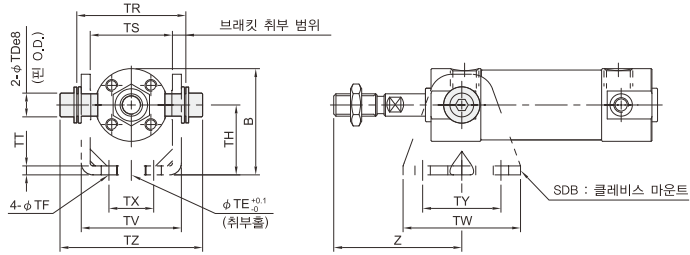


기종 실린더径	B	E	F	FX	FD	FT	ZZ
20	40	12	2	28	5.5	6	112 (120)
25	44	14	2	32	5.5	7	118 (126)
32	53	18	2	38	6.6	7	120 (128)
40	61	25	2	46	6.6	8	138 (147)
50	76	30	2	58	9	9	159 (171)
63	92	32	2	70	11	9	159 (171)

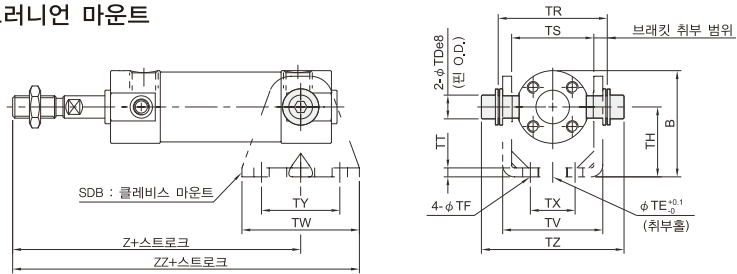
※ ZZ의 () 안의 치수는 롱 스트로크 타입의 치수입니다.

마운트 브래킷 치수도 (mm)

TA 로드측 트러니언 마운트



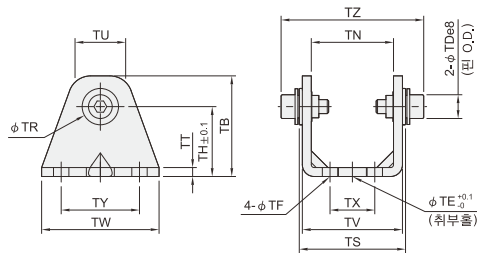
TB 헤드측 트러니언 마운트



기호 실린더경	B	TDe8	TE	TF	TH	TR	TS	TT	TV	TW	TX	TY	TZ	로드측			헤드측		
														Z	Z	Z	Z	Z	Z
20	38	8 ^{+0.025} _{-0.047}	10	5.5	25	39	29	3.2	35.8	42	16	28	51	46	93 (101)	114 (122)			
25	45.5	10 ^{+0.025} _{-0.047}	10	5.5	30	43	33	3.2	39.8	42	20	28	57.9	51	98 (106)	119 (127)			
32	54	12 ^{+0.032} _{-0.059}	10	6.6	35	53.5	40	4.5	49.4	48	22	28	73.3	51	101 (109)	125 (133)			
40	63.5	14 ^{+0.032} _{-0.059}	10	6.6	40	64.5	49	4.5	58.4	56	30	30	89.5	62	118 (127)	146 (155)			
50	79	16 ^{+0.032} _{-0.059}	20	9	50	80	60	6	72.4	64	36	36	109.2	71	136 (148)	168 (180)			
63	96	18 ^{+0.032} _{-0.059}	20	11	60	98	74	8	90.4	74	46	46	131	71	136 (148)	173 (185)			

* Z, ZZ의 () 안의 치수는 롱 스트로크 타입의 치수입니다.

SDB 클레비스 마운트



기호 실린더경	TB	TE	TF	TH	TN	TR	TT	TU	TV	TW	TX	TY	TS	TZ	어플리케이션 핀 : O.D.
20	36	10	5.5	25	29.3	13	3.2	18.1	35.8	42	16	28	38	51	8d9 ^{-0.040} _{-0.076}
25	43	10	5.5	30	33.1	15	3.2	20.7	39.8	42	20	28	42	57.9	10d9 ^{-0.040} _{-0.076}
32	50	10	6.6	35	40.4	17	4.5	23.6	49.4	48	22	28	52.4	73.3	12d9 ^{-0.050} _{-0.093}
40	58	10	6.6	40	49.2	21	4.5	27.3	58.4	56	30	30	63.4	89.5	14d9 ^{-0.050} _{-0.093}
50	70	20	9	50	60.4	24	6	29.7	72.4	64	36	36	78.8	109.2	16d9 ^{-0.050} _{-0.093}
63	82	20	11	60	74.6	26	8	34.3	90.4	74	46	46	76.6	131	18d9 ^{-0.050} _{-0.093}

* Z, ZZ의 () 안의 치수는 롱 스트로크 타입의 치수입니다.

- PCSF
- PCSH
- PCMA
- PCMB
PCMBR
- PCMJ1
- KCMJ
- KCMB
- PCMI
- PCMOB
PCMOC
- PCCG
PCCN
- KSM
- KSL
- PCB□□
- PCQA-AH
- PCQVL
- PCQI2
- PTA
PAS
- PCKA
PCKB
PCKC
- PCRP□□
- PCRP□□
- PCRC□
- PRT
- PSB
PSL
PSAR
- PVA-200
- 실린더
액세서리
- 센서스위치
- 스크래퍼
- 에어그리퍼
- CHM
- 필요부
- 필요부
- 부록(後)
- 찾아보기

PCSF

PCSH

PCMA

PCMB
PCMBR

PCMJ1

KCMJ

KCMB

PCMI

PCMOB
PCMOCPCCG
PCCN

KSM

KSL

PCB□□

PCQA-AH

PCQVL

PCQI2

PTA
PASPCKA
PCKB
PCKC

PCRPL□

PCRPM□

PCR□□

PRT

PSB
PSL
PSAR

P/BA-200

실린더
액세서리

센서 스위치

스크레브스crew

배어 그리퍼

CHM

필름 카메라

동작 메카니즘

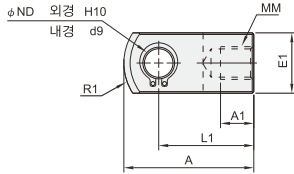
부품(後)

찾아보기

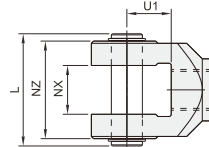
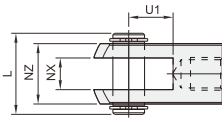
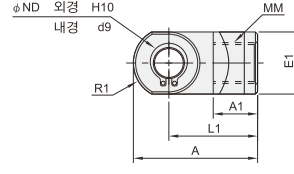
마운트 브래킷 액세서리 치수도 (mm)

● Y 너클

φ 20~φ 32



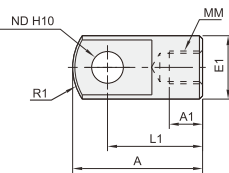
φ 40~φ 63



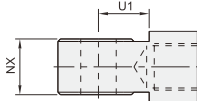
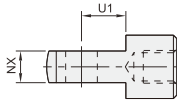
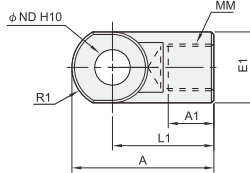
기종 실린더경	A	A1	E1	L	L1	MM	R1	U1	ND	NX	NZ
20	34	8.5	□16	21	25	M8×1.25	14	11.5	8	8 ^{+0.2} _{-0.2}	16
25,32	41	10.5	□20	25.6	30	M10×1.25	18	14	10	10 ^{+0.2} _{-0.2}	20
40	42	16	φ22	41.6	30	M14×1.5	12	14	10	18 ^{+0.5} _{-0.3}	36
50,63	56	20	φ28	50.6	40	M18×1.5	16	20	14	22 ^{+0.5} _{-0.3}	44

● I 너클

φ 20~φ 32



φ 40~φ 63

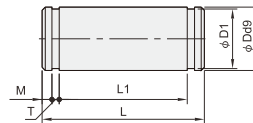


기종 실린더경	A	A1	E1	L1	MM	R1	U1	NDH10	NX
20	34	8.5	φ16	25	M8×1.25	14	11.5	8 ^{+0.058} ₀	8 ^{-0.2} _{-0.4}
25,32	41	10.5	φ20	30	M10×1.25	18	14	10 ^{+0.058} ₀	10 ^{-0.2} _{-0.4}
40	42	14	φ22	30	M14×1.5	12	14	10 ^{+0.058} ₀	18 ^{-0.3} _{-0.5}
50,63	56	18	φ28	40	M18×1.5	16	20	14 ^{+0.070} ₀	22 ^{-0.3} _{-0.5}

주문형식 (예) :

PIN - PCCG - 32 - CB - P

실린더 형식
실린더경
액세서리
P : 스플릿 핀
Y : Y 너클 · I 너클
CB : I형 클레비스 마운트



I형 클레비스 마운트

기종 실린더경	Dd9	D1	L	L1	M	T	스플릿
20	8 ^{-0.040} _{-0.078}	7.6	43.4	38.6	1.5	0.9	STW-8
25	10 ^{-0.040} _{-0.078}	9.6	48	42.6	1.55	1.15	STW-10
32	12 ^{-0.050} _{-0.093}	11.5	59.4	54	1.55	1.15	STW-12
40	14 ^{-0.050} _{-0.093}	13.4	71.4	65	2.05	1.15	STW-14
50	16 ^{-0.050} _{-0.093}	15.2	86	79.6	2.05	1.15	STW-16
63	18 ^{-0.050} _{-0.093}	17.0	105.4	97.8	2.45	1.35	STW-18

Y 너클 · I 너클

기종 실린더경	Dd9	D1	L	L1	M	T	스플릿
20	8 ^{-0.04} _{-0.08}	7.6	21	16.2	1.5	0.9	STW-8
25,32	10 ^{-0.04} _{-0.08}	9.6	25.6	20.2	1.55	1.15	STW-10
40	10 ^{-0.04} _{-0.08}	9.6	41.6	36.2	1.55	1.15	STW-10
50,63	14 ^{-0.05} _{-0.09}	13.4	50.6	44.2	2.05	1.15	STW-14