

구동관련기 종합카탈로그



SENSOR SWITCH 센서 스위치 INDEX

- PCSF
- PCSH
- PCMA
- PCMB
PCMBR
- PCMJI
- KCMJ
- KCMB
- PCMI
- PCMOB
PCMOC
- PCCG
PCCN
- KSM
- KSL
- PCB□□
- PCQA-AH
- PCQVL
- PCQI2
- PTA
PAS
- PCKA
PCKB
PCKC
- PCR□□
- PCRPM□
- PCR□
- PRT
- PSB
PSL
PSAR
- PVA-200
- 실린더
액세서리
- 센서 스위치
- 스크랩보스케
- 배어 그리퍼
- CHM
- 필요양자RR
- 동작해머
- 부록(後)
- 찾아보기

A54	사양	716
	치수도	716
	회로도	716
A73	사양	717
	치수도	717
	회로도	717
A72	사양	718
	치수도	718
	회로도	718
B73	사양	719
	치수도	719
	회로도	719
B75	사양	720
	치수도	720
	회로도	720
P93	사양	721
	치수도	721
	회로도	721
RO	사양	722
	치수도	722
	회로도	722

주의 사용하기 전에 부록(前)-P.57의 「안전상의 주의」를 반드시 읽어 주십시오.

유접점 센서 스위치

B73

● 적용실린더 : KCMJ, KCMB

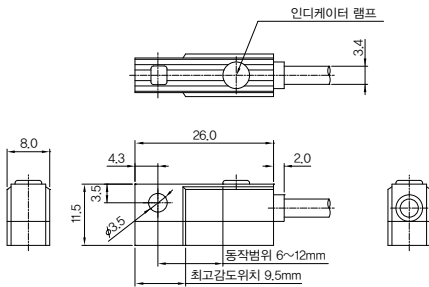


사양

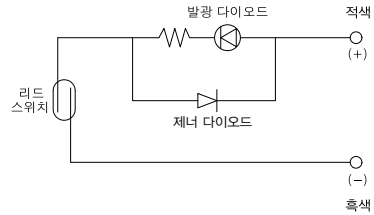
항목	형식	B73	
사용용도		릴레이, 시퀀스 컨트롤러	
부하전압	V	DC24	AC110
최대 부하전류 및 부하 범위	mA	5 ~ 40	5 ~ 20
접점보호회로		없음	
내부강하전압	V	2.4 이하	
인디케이터 램프		ON 시 적색 발광 다이오드 점등	
누설전류		없음	
동작시간	ms	1.2	
리드선		내유성 비닐 캡 타이어코드, $\phi 3, 0.2\text{mm}^2$, 2심(적, 흑)	
내충격	G	30	
절연저항		DC500V 메가에서 50m Ω 이상(리드선, 케이스간)	
내전압		AC1500V 1분간(리드선, 케이스간)	
보존온도범위	$^{\circ}\text{C}$	-10 ~ 60	
보호구조		IEC 규격 IP67, 방침(JISCO920) 방류 구조	

※ 리드선 길이 3m의 사양을 원하시는 경우에는 주문형식 끝에 3M을 표시하여 주십시오. (예) D-B73-3M

치수도 (mm)



회로도



- PCSF
- PCSH
- PCMA
- PCMB
PCMBR
- PCMJ1
- KCMJ
- KCMB
- PCMI
- PCMOB
PCMOC
- PCCG
PCCN
- KSM
- KSL
- PCB□□
- PCOA-AH
- PCQVL
- PCQI2
- PTA
PAS
- PCKA
PCKB
PCKC
- PCR□□
- PCR□□
- PCR□
- PRT
- PSB
PSL
PSAR
- PVA-200
- 실린더
액세서리
- 센서 스위치
- 스크랩브래
- 배어 그리퍼
- CHM
- 필요용 PRR
- 동작해머
- 부록(後)
- 찾아보기