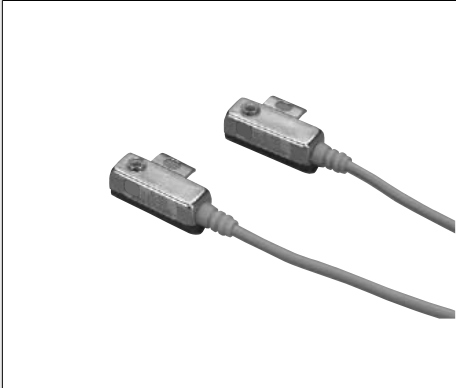


# 구동관련기 종합카탈로그



## SENSOR SWITCH 센서 스위치 INDEX

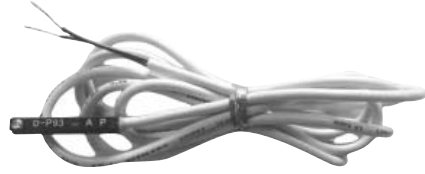
PCSF
PCSH
PCMA
PCMB PCMBR
PCMJI
KCMJ
KCMB
PCMI
PCMOB PCMOC
PCCG PCCN
KSM
KSL
PCB□□
PCQA-AH
PCQVL
PCQI2
PTA PAS
PCKA PCKB PCKC
PCR□□
PCRPM□
PCR□
PRT
PSB PSL PSAR
PVA-200
실린더 액세서리
센서 스위치
스크랩트스케
배어 그리퍼
CHM
필요양자PR
동작제어
부록(後)
찾아보기

A54	사양	716
	치수도	716
	회로도	716
A73	사양	717
	치수도	717
	회로도	717
A72	사양	718
	치수도	718
	회로도	718
B73	사양	719
	치수도	719
	회로도	719
B75	사양	720
	치수도	720
	회로도	720
P93	사양	721
	치수도	721
	회로도	721
RO	사양	722
	치수도	722
	회로도	722

**주의** 사용하기 전에 부록(前)-P.57의 「안전상의 주의」를 반드시 읽어 주십시오.

# 유접점 센서 스위치

## P93

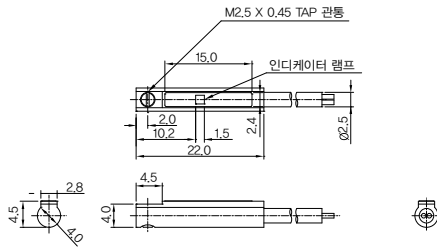


● 적용실린더 : KCSS, KDF / KDFW

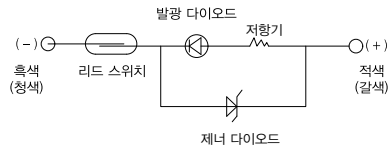
### 사양

항목	형식	P93	
사용용도		PLC, 릴레이	
배선방식		2선식	
부하전압	V	DC24	AC110
최대 부하전류 및 부하 범위	mA	5 ~ 40	5 ~ 20
내부강하전압	V	40mA에서 2.7 이하	
인디케이터 램프		ON 시 점등	
누설전류		DC24V에서 10 $\mu$ A이하	
동작시간	ms	1	
리드선		내유성 비닐 캡 타이어코드, 2심(회, 흑)	
내충격	G	30	
절연저항		DC500V에서 50K $\Omega$ 이상	
내전압		AC1500V 1분간	
보존온도범위	$^{\circ}$ C	-10 ~ 60	
보호구조		IEC 규격 IP67, 방침(JISC0920) 방류 구조	

### 치수도 (mm)



### 회로도



- PCSF
- PCSH
- PCMA
- PCMB  
PCMBR
- PCMJI
- KCMJ
- KCMB
- PCMI
- PCMOB  
PCMOC
- PCCG  
PCCN
- KSM
- KSL
- PCB□□
- PC0A-AH
- PCQVL
- PCQI2
- PTA  
PAS
- PCKA  
PCKB  
PCKC
- PCR□□
- PCR□□
- PCR□
- PRT
- PSB  
PSL  
PSAR
- PVA-200
- 실린더  
액세서리
- 센서 스위치
- 스크랩브래
- 배어 그리퍼
- CHM
- 필요사항
- 동작해머
- 부록(後)
- 찾아보기