



## 구동기기 종합카탈로그

# STANDARD PROFILE CYLINDER SERIES 스탠더드 프로파일 실린더 시리즈 INDEX

사양 및 주문형식 \_\_\_\_\_ 590  
치수도 \_\_\_\_\_ 591

PCSF
PCSH
PCMA
PCMB PCMBR
PCMJI
KCMJ
KCMB
PCMI
PCMOB PCMOC
PCCG PCCN
KSM
KSL
PCB□□
PCQA-AH
PCQVL
PCQI2
PTA PAS
PCKA PCKB PCKC
PCRPL□
PCRPM□
PCR□□
PRT
PSB PSL PSAR
PVA-2100
실린더 액세서리
센서 스위치
스크램프스레
에어 그리퍼
CHM
필요 사항
동작 설명
부록(後)
찾아보기

**⚠ 주의** 사용하기 전에 부록(前)-P.57의 「안전상의 주의」를 반드시 읽어 주십시오.

PCSF

PCSH

PCMA

PCMB  
PCMBR

PCMJI

KCMJ

KCMB

PCMI

PCMOB  
PCMOCPCCG  
PCCN

KSM

KSL

PCB□□

PCQA-AH

PCQVL

PCQI2

PTA  
PASPCKA  
PCKB  
PCKC

PCRPL□

PCRPM□

PCR□□

PRT

PSB  
PSL  
PSAR

P/BA-200

실린더  
액세서리

센서 스위치

스프링브레이크

헤어 그리퍼

CHM

필드 릴레이

동력 케이블

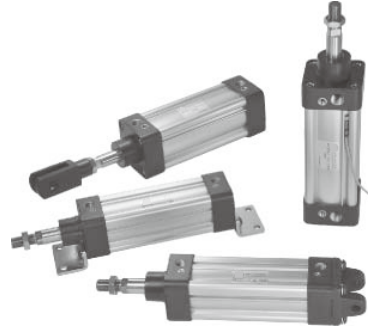
부품(後)

찾아보기

# 스탠더드 프로파일 실린더

## PCQI2

- 기름을 함유한 합금 소재로서 무급유 타입입니다.
- 알루미늄합금 재질로서 특수산화처리를 거쳐 **내마모성, 내부식성**이 뛰어납니다.
- 국제표준 ISO · VDMA 규격에 맞게 제작되어 대부분 부품들이 호환이 가능합니다.
- 4면에 취부홀이 있어 필요한 위치에 **센서 내장**이 가능합니다.



### 사양

항목	형식	PCQI2
실린더경	mm	32,40,50,63,80,100
사용유체		압축공기
사용압력범위	MPa	0.05~0.99
보충 내압력	MPa	1.5
사용온도범위	℃	-5 ~ +60 (不凍)
센서 스위치 형식		RCI

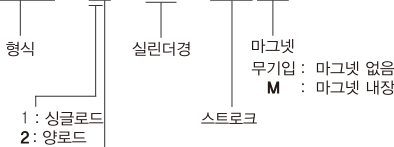
### 실린더경과 스트로크

실린더경	스트로크(mm)
φ 32, 40	50,75,100,125,150,175,200,250,300,350,400,450,500
φ 50, 63	↑ 600
φ 80, 100	↑ 600,700

※ 표준 스트로크 이외의 제품에 대해서는 문의하여 주십시오.

### 주문형식

#### PCQI2-11-50-100 M



작동형식 :

기호	표시기호	설명
1	1	복동형 / 수나사
2	1	양 로드 타입 / 복동형 / 수나사
2	7	양 로드 타입 / 조절 수나사 부착형 ※주문 시에는 스트로크 조절 길이를 표시하여 주십시오.

### 마운트 브래킷 주문형식 ※ PCQV와 같은 액세서리 사용

#### FAC — PCQV — 50

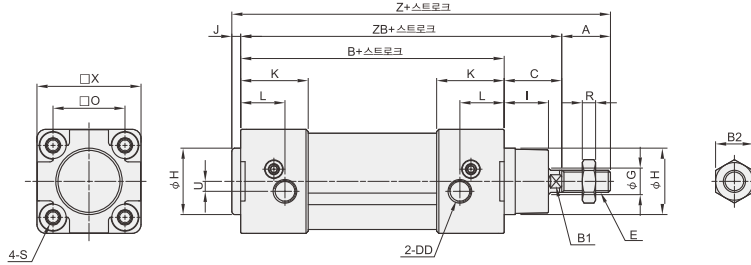


마운트 브래킷 형식 :

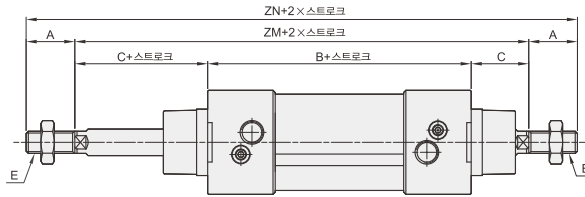
	LB	PCQI2 참조
	CA	
	CB	
	CDB (+CB+Pin)	
	FAC	
	FBC	
	TA	
	TB	
	TC	
	Y	
	I	PCQV 참조

## 치수도 (mm)

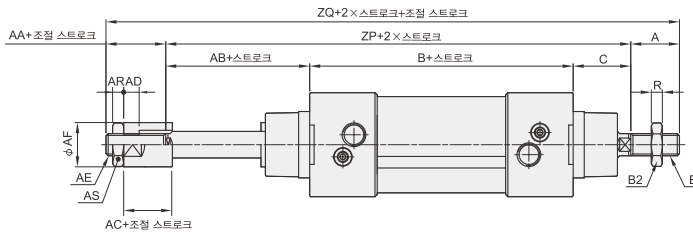
### PCQI2-11 복동형 수나사



### PCQI2-21 양 로드 타입



### PCQI2-27 양 로드 타입



기호 실린더장	A	AA	AB	AC	AD	AE	AF	AR	AS	B	B1	B2	C	DD	E	G	H	I	J	K	L	O
32	22	16	26	12	7	M10×1.25	20	5	17	94	10	17	26	G 1/8	M10×1.25	12	30	20	4	30.5	20	32.5
40	24	20	27	12	7	M12×1.25	30	6	19	105	13	19	30	G 1/4	M12×1.25	16	35	20.5	4	34	14.5	38
50	32	18	34	15	10	M16×1.5	40	8	24	106	16	24	37	G 1/4	M16×1.5	20	40	28	4	31	16	46.5
63	32	20	32	15	10	M16×1.5	40	8	24	121	16	24	37	G 3/8	M16×1.5	20	45	26	4	33	16	56.5
80	40	32	41	20	14	M22×1.5	50	13	32	128	21	30	46	G 3/8	M20×1.5	25	45	32.5	4	35.5	20.5	72
100	40	30	46	20	14	M22×1.5	50	13	32	138	21	30	51	G 1/2	M20×1.5	25	55	37.5	4	37	19	89

기호 실린더장	R	S	U	X	Z	ZB	ZM	ZN	ZP	ZQ
32	5	M6×1.0	4.5	47	146	120	146	190	146	184
40	6	M6×1.0	5.3	55	163	135	165	213	162	206
50	8	M8×1.25	8.5	65	179	143	180	244	177	227
63	8	M8×1.25	8	78	194	158	195	259	190	242
80	10	M10×1.5	9	95	218	174	220	300	215	287
100	10	M10×1.5	13	115	233	189	240	320	235	305

- PCSF
- PCSH
- PCMA
- PCMB  
PCMBR
- PCMJ1
- KCMJ
- KCMB
- PCMI
- PCMOB  
PCMOC
- PCCG  
PCCN
- KSM
- KSL
- PCB□□
- PCQA-AH
- PCQVL
- PCQI2
- PTA  
PAS
- PCKA  
PCKB  
PCKC
- PCRPL□
- PCRPM□
- PCR□
- PRT
- PSB  
PSL  
PSAR
- PVA-200
- 실린더  
액세서리
- 센서스위치
- 스프링백
- 헤어그리퍼
- CHM
- 필요구부
- 동작예
- 부록(後)
- 찾아보기

PCSF

PCSH

PCMA

PCMB  
PCMBR

PCMJ1

KCMJ

KCMB

PCMI

PCMOB  
PCMOCPCCG  
PCCN

KSM

KSL

PCB□□

PCQA-AH

PCQVL

PCQI2

PTA  
PASPCKA  
PCKB  
PCKC

PCRPLD

PCRPMO

PCR□□

PRT

PSB  
PSL  
PSAR

P/BA-200

실린더  
액세서리

센서 스위치

스크레브너

베어 그리퍼

CHM

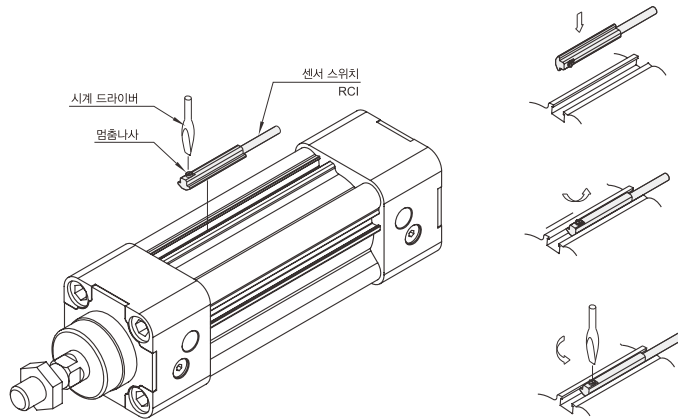
광학감속

동력유압

부록(後)

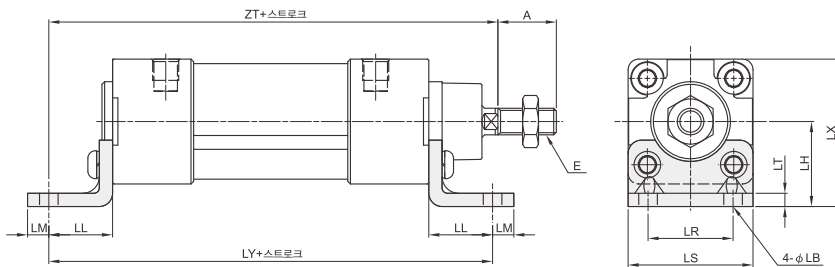
찾아보기

## 센서 스위치 취부방법



## 마운트 브래킷 치수도 (mm)

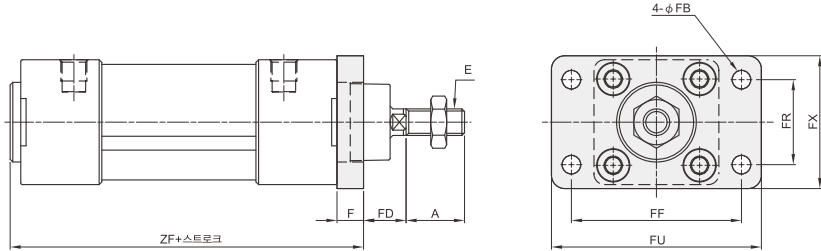
### LB 풋 마운트



기준 실린더길이	A	E	LB	LH	LL	LM	LR	LS	LT	LX	LY	ZT
32	22	M10 × 1.25	7	32	24	8	32	47	5	55.5	142	144
40	24	M12 × 1.25	9	36	28	10	36	53	5	63.2	161	163
50	32	M16 × 1.5	9	45	32	10	45	65	5	77.5	170	175
63	32	M16 × 1.5	9	50	32	10	50	75	5	89	185	190
80	40	M20 × 1.5	12	63	41	13	63	95	6	110.5	210	215
100	40	M20 × 1.5	14	71	41	13	75	115	6	128.5	220	230

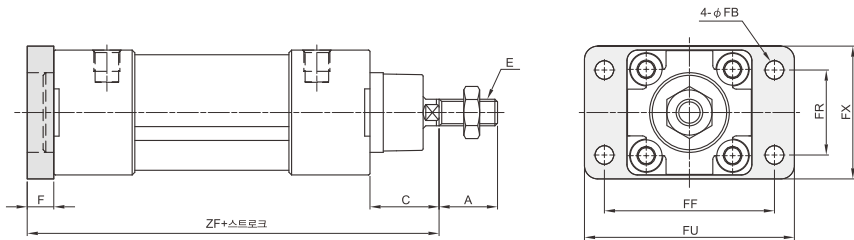
## 마운트 브래킷 치수도 (mm)

### FAC 로드측 롱 스트로크 플랜지 마운트



기호 실린더径	A	E	F	FB	FD	FF	FR	FU	FX	ZF
32	22	M10×1.25	10	7	16	64	32	79	50	108
40	24	M12×1.25	10	9	20	72	36	90	52	120
50	32	M16×1.5	12	9	25	90	45	110	65	123
63	32	M16×1.5	12	9	25	100	50	125	76	137
80	40	M20×1.5	16	12	30	126	63	154	94	148
100	40	M20×1.5	16	14	35	150	75	180	112	158

### FBC 헤드측 롱 스트로크 플랜지 마운트



기호 실린더径	A	C	E	F	FB	FF	FR	FU	FX	ZF
32	22	26	M10×1.25	10	7	64	32	79	50	130
40	24	30	M12×1.25	10	9	72	36	90	52	145
50	32	37	M16×1.5	12	9	90	45	110	65	155
63	32	37	M16×1.5	12	9	100	50	125	76	170
80	40	46	M20×1.5	16	12	126	63	154	94	190
100	40	51	M20×1.5	16	14	150	75	180	112	205

- PCSF
- PCSH
- PCMA
- PCMB  
PCMBR
- PCMJ1
- KCMJ
- KCMB
- PCMI
- PCMOB  
PCMOC
- PCCG  
PCCN
- KSM
- KSL
- PCB□□
- PCQA-AH
- PCQVL
- PCQI2
- PTA  
PAS
- PCKA  
PCKB  
PCKC
- PCRPL□
- PCRPM□
- PCR□
- PRT
- PSB  
PSL  
PSAR
- PVA-2100
- 실린더  
액세서리
- 센서스위치
- 스크랩브레이크
- 에어그리퍼
- CHM
- 필요사항
- 동작예제
- 부록(後)
- 찾아보기

PCSF

PCSH

PCMA

PCMB  
PCMBR

PCMJ1

KCMJ

KCMB

PCMI

PCMOB  
PCMOCPCCG  
PCCN

KSM

KSL

PCB□□

PCQA-AH

PCQVL

PCQI2

PTA

PAS

PCKA  
PCKB  
PCKC

PCRPL□

PCRPM□

PCR□

PRT

PSB  
PSL  
PSAR

P/BA-200

실린더  
액세서리

센서 스위치

스크레브너

헤어 그리퍼

CHM

광검출기

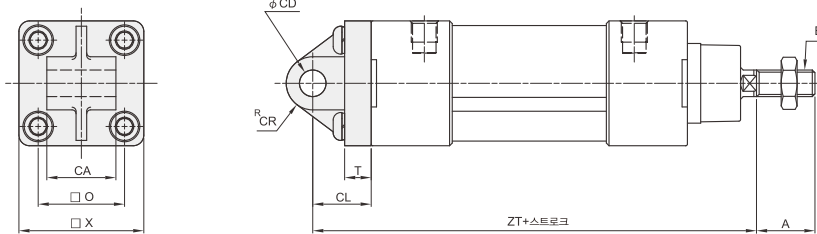
동작유닛

부록(後)

찾아보기

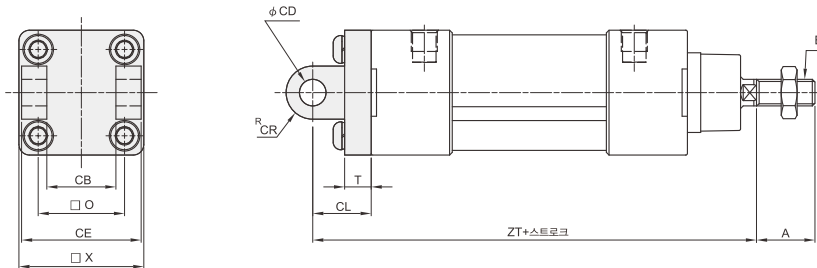
## 마운트 브래킷 치수도 (mm)

### CA I형 클레비스 마운트



기종 실린더径	A	CA	CD	CL	CR	E	O	T	X	ZT
32	22	26 <sup>-0.1</sup> <sub>-0.3</sub>	10 <sup>H9</sup>	22	10.5	M10×1.25	32.5	10	47	142
40	24	28 <sup>-0.1</sup> <sub>-0.3</sub>	12 <sup>H9</sup>	25	12	M12×1.25	38	9	53	160
50	32	32 <sup>-0.1</sup> <sub>-0.3</sub>	12 <sup>H9</sup>	27	14	M16×1.5	46.5	9	65	170
63	32	40 <sup>-0.1</sup> <sub>-0.3</sub>	16 <sup>H9</sup>	32	18	M16×1.5	56.5	9	75	190
80	40	50 <sup>-0.1</sup> <sub>-0.3</sub>	16 <sup>H9</sup>	36	17	M20×1.5	72	12	95	210
100	40	60 <sup>-0.1</sup> <sub>-0.3</sub>	20 <sup>H9</sup>	41	21	M20×1.5	89	11	115	230

### CB U형 클레비스 마운트

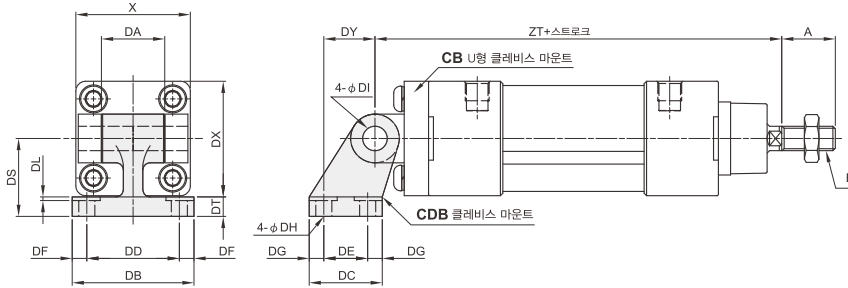


기종 실린더径	A	CB	CD	CE	CL	CR	E	O	T	X	ZT
32	22	26 <sup>+0.3</sup> <sub>+0.1</sub>	10 <sup>H9</sup>	45	22	10.5	M10×1.25	32.5	10	47	142
40	24	28 <sup>+0.3</sup> <sub>+0.1</sub>	12 <sup>H9</sup>	52	25	12	M12×1.25	38	9	53	160
50	32	32 <sup>+0.3</sup> <sub>+0.1</sub>	12 <sup>H9</sup>	60	27	14	M16×1.5	46.5	9	65	170
63	32	40 <sup>+0.3</sup> <sub>+0.1</sub>	16 <sup>H9</sup>	70	32	18	M16×1.5	56.5	9	75	190
80	40	50 <sup>+0.3</sup> <sub>+0.1</sub>	16 <sup>H9</sup>	90	36	17	M20×1.5	72	12	95	210
100	40	60 <sup>+0.3</sup> <sub>+0.1</sub>	20 <sup>H9</sup>	110	41	21	M20×1.5	89	11	115	230

## 마운트 브래킷 치수도 (mm)

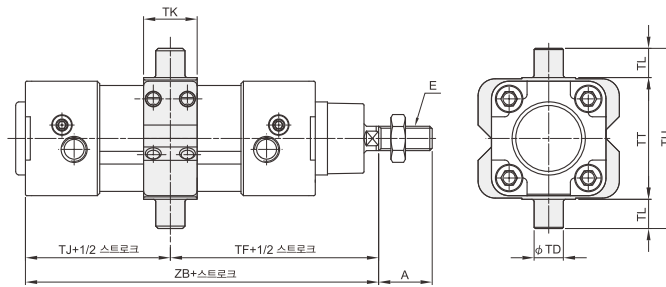
### CDB 클레비스 마운트

(U형 클레비스 마운트(CB)와 스플릿 핀은 별도 구매)



기호 실린더형	A	DA	DB	DC	DD	DE	DF	DG	DH	DI	DL	DS	DT	DX	DY	E	X	ZT
32	22	26	50	30	38	18	6	6	6.6	10	1.5	32	8	47.5	21	M10×1.25	47	142
40	24	28	53	34	41	22	6	6	6.6	12	1.5	36	10	52.5	24	M12×1.25	53	160
50	32	32	65	45	50	30	7.5	7.5	9	12	1.5	45	12	65.5	33	M16×1.5	65	170
63	32	40	67	50	52	35	7.5	7.5	9	16	1.5	50	12	75.5	37	M16×1.5	75	190
80	40	50	86	60	66	40	10	10	11	16	2.5	63	14	96.5	47	M20×1.5	95	210
100	40	60	96	70	76	50	10	10	11	20	2.5	71	15	113.5	55	M20×1.5	115	230

### TC 센터축 트리언 마운트



기호 실린더형	A	E	TD	TF	TJ	TK	TL	TT	TU	TX	ZB
32	22	M10×1.25	12 <sup>std</sup>	73	47	22	12	50	74	58	120
40	24	M12×1.25	16 <sup>std</sup>	82.5	52.5	28	16	63	95	70	135
50	32	M16×1.5	16 <sup>std</sup>	90	53	32	16	75	107	85	143
63	32	M16×1.5	20 <sup>std</sup>	97.5	60.5	35	20	90	130	100	158
80	40	M20×1.5	20 <sup>std</sup>	110	64	40	20	110	150	120	174
100	40	M20×1.5	25 <sup>std</sup>	120	69	45	25	132	182	145	189

- PCSF
- PCSH
- PCMA
- PCMB  
PCMBR
- PCMJI
- KCMJ
- KCMB
- PCMI
- PCMOB  
PCMOC
- PCCG  
PCCN
- KSM
- KSL
- PCB□
- PCQA-AH
- PCQVL
- PCQI2
- PTA  
PAS
- PCKA  
PCKB  
PCKC
- PCRPLD
- PCRPMO
- PCR□
- PRT
- PSB  
PSL  
PSAR
- PVA-2100
- 실린더  
액세서리
- 센서 스위치
- 스프링브레이크
- 헤어 그리퍼
- CHM
- 필요사항
- 동력배분
- 부록(後)
- 찾아보기

PCSF

PCSH

PCMA

PCMB  
PCMBR

PCMJ1

KCMJ

KCMB

PCMI

PCMOB  
PCMOCPCCG  
PCCN

KSM

KSL

PCB□□

PCQA-AH

PCQVL

PCQI2

PTA

PAS

PCKA  
PCKB  
PCKC

PCRPL□

PCRPM□

PCR□

PRT

PSB  
PSL  
PSAR

P/BA-200

실린더  
액세서리

센서 스위치

스크레브스핀

배어 그리퍼

CHM

광학감속

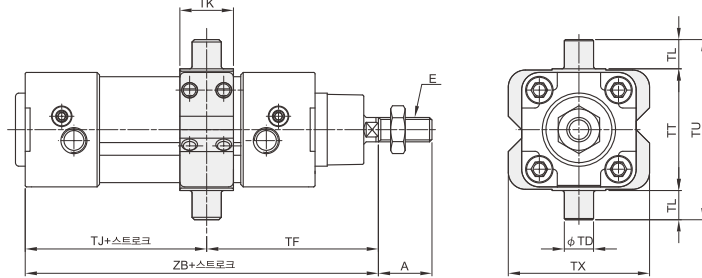
동력유압

부록(後)

찾아보기

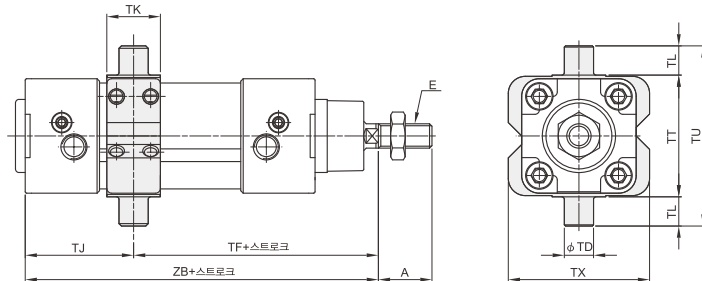
## 마운트 브래킷 치수도 (mm)

### TA 로드측 트리니언 마운트



기호 실린더경	A	E	TD	TF	마그넷 없음		마그넷 내장		TK	TL	TT	TU	TX
					TJ	ZB	TJ	ZB					
32	22	M10×1.25	12 <sup>ø8</sup>	70.5	49.5	120	79.5	150	22	12	50	74	58
40	24	M12×1.25	16 <sup>ø8</sup>	81	54	135	84	165	28	16	63	95	70
50	32	M16×1.5	16 <sup>ø8</sup>	87	56	143	86	173	32	16	75	107	85
63	32	M16×1.5	20 <sup>ø8</sup>	90.5	67.5	158	97.5	188	35	20	90	130	100
80	40	M20×1.5	20 <sup>ø8</sup>	104.5	69.5	174	109.5	214	40	20	110	150	120
100	40	M20×1.5	25 <sup>ø8</sup>	113.5	75.5	189	115.5	229	45	25	132	182	145

### TB 헤드측 트리니언 마운트



기호 실린더경	A	E	TD	TJ	마그넷 없음		마그넷 내장		TK	TL	TT	TU	TX
					TF	ZB	TF	ZB					
32	22	M10×1.25	12 <sup>ø8</sup>	44.5	75.5	120	105.5	150	22	12	50	74	58
40	24	M12×1.25	16 <sup>ø8</sup>	51	84	135	114	165	28	16	63	95	70
50	32	M16×1.5	16 <sup>ø8</sup>	50	93	143	123	173	32	16	75	107	85
63	32	M16×1.5	20 <sup>ø8</sup>	53.5	104.5	158	134.5	188	35	20	90	130	100
80	40	M20×1.5	20 <sup>ø8</sup>	58.5	115.5	174	155.5	214	40	20	110	150	120
100	40	M20×1.5	25 <sup>ø8</sup>	62.5	126.5	189	166.5	229	45	25	132	182	145



# 실린더 종량

단위: kg

형식	기초 종량 PCQI2-11	기초 종량 (마그넷) PCQI2-11	스트로크 25 mm PCQI2-11
실린더형			
φ 32	0.544	0.550	0.064
φ 40	0.822	0.834	0.091
φ 50	1.260	1.277	0.128
φ 63	1.838	1.858	0.116
φ 80	2.754	2.781	0.209
φ 100	4.086	4.121	0.234

형식	LB	CA	CB	CDB	FAC/FBC	TA/TB/TC	Y 너클	I 너클	핀 (Y&I)	핀 (CA&CB)
실린더형										
φ 32	0.163	0.213	0.185	0.170	0.235	0.208	—	—	—	—
φ 40	0.211	0.253	0.211	0.230	0.265	0.282	0.115	0.141	—	—
φ 50	0.315	0.390	0.352	0.410	0.460	0.377	0.272	0.334	—	—
φ 63	0.395	0.670	0.544	0.550	0.684	0.675	0.272	0.334	—	—
φ 80	0.816	1.076	0.982	0.870	1.508	1.025	0.551	0.553	—	—
φ 100	1.014	1.587	1.493	1.400	1.975	1.680	0.551	0.553	—	—

- PCSF
- PCSH
- PCMA
- PCMB  
PCMBR
- PCMJ1
- KCMJ
- KCMB
- PCMI
- PCMOB  
PCMOC
- PCCG  
PCCN
- KSM
- KSL
- PCB□
- PCQA-AH
- PCQVL
- PCQI2
- PTA  
PAS
- PCKA  
PCKB  
PCKC
- PCRPL□
- PCRP□
- PCR□
- PRT
- PSB  
PSL  
PSAR
- PVA-2100
- 실린더  
액세서리
- 센서 스위치
- 스프링브레이크
- 에어 그리퍼
- CHM
- 필요량 개량
- 동작예매
- 부록(後)
- 찾아보기