



ANGLE VALVE SERIES
앵글 밸브 시리즈
 INDEX

PL2000		
사양 및 주문형식	_____	232
치수도	_____	232
PL3000		
사양 및 주문형식	_____	233
내부구조도 및 주요 부위의 재질	_____	233
치수도	_____	233

SVR10
SVA20
D-sub 커넥터
PKV
PNV
PV PLV
유체제어 밸브
앵글밸브
PCMP□
PCFA
PCFB
K□F
K□FW
PCJQ
PCJT
PCJQ2
PCJS
PCJK
PCGA
PCGB
PCGD
PGT□
PCGJ
PCG3
PCDA
PCDB
KCSS

⚠ 주의 사용하기 전에 부록(前)-P.54의 「안전상의 주의」를 반드시 읽어 주십시오.

복동식 노멀 클로즈 타입 솔레노이드 앵글 밸브

PL3000

- 長수명, 大유량, 低저항.
- Y형의 형상으로 유관이 확대됨에 따라 유량이 30%가량 증가하면서 흐름이 원활해집니다.
- 실린더 재질은 스테인리스 스틸입니다.



사양

항목	형식	PL3000									
배관접속구경		3/8"		1/2"		3/4"		1"		1 1/4"	
오리피스경	mm	13		13		18		24		31	
Kv값	m ³ /h	3.8		4.7		9.5		18.1		23.1	
액추에이터 사이즈	mm	40	50	40	50	50	50	63	63	90	
작동압력범위	MPa	0~1.6		0~1.6		0~1.6		0~1.6		0~1.6	
사용압력범위	MPa	0.3~0.45	0.3~0.35	0.3~0.45	0.3~0.35	0.3~0.4	0.3~0.45	0.3~0.35	0.3~0.45	0.3~0.35	

항목	형식	PL3000							
배관접속구경		1 1/2"		2"		2 1/2"		3"	
오리피스경	mm	35		45		61		80	
Kv값	m ³ /h	32.9		52.8		82.6		127	
액추에이터 사이즈	mm	63	90	63	90	90	125	125	
작동압력범위	MPa	0~1.6		0~1.0	0~1.6	0~1.0	0~1.6	0~1.6	
사용압력범위	MPa	0.3~0.65	0.25~0.4	0.3~0.7	0.25~0.45	0.25~0.6	0.3~0.4	0.3~0.7	

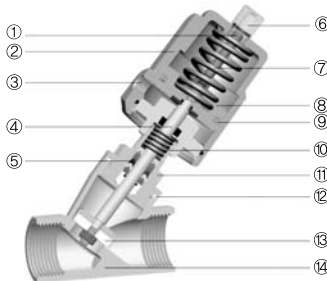
※ 표준 사양 이외의 제품에 대해서는 문의하여 주십시오.

주문형식

PL3000 - 10 - 40 - AL

모델명	배관접속구경	액추에이터 사이즈	액추에이터 재료
	10 : 3/8"	40 : 40 mm	무기입 : 스테인리스
	15 : 1/2"	50 : 50 mm	AL : 알루미늄
	20 : 3/4"	63 : 63 mm	
	25 : 1"	80 : 80 mm	
	32 : 1 1/4"	125 : 125 mm	

내부구조도 및 주요 부위의 재질



No.	명칭	재질	No.	명칭	재질
1	표시등	나이론	8	피스톤	알루미늄 합금
2	액추에이터	CF8	9	피스톤 실	Viton
3	파일럿 포트	1/8"	10	실 스프링	AISI304
4	스템	AISI316/304	11	커넥팅 피스	CF8M/CF8
5	스템 실	PTFE	12	분체 실	PTFE
6	캡	PC	13	시트	PTFE
7	스프링	Steel 65Mn	14	분체	CF8M/CF8

SVR10
SVA20
D-sub 커넥터
PKV
PNV
PV PLV
유체제어 밸브
앵글밸브
PCMP □
PCFA
PCFB
KDF
KDFW
PCJQ
PCJT
PCJQ2
PCJS
PCJK
PCGA
PCGB
PCGD
PGT □
PCGJ
PCG3
PCDA
PCDB
KCSS

SVR10

SVA20

D-sub
커넥터

PKV

PNV

PV PLV

유체제어
밸브

양극밸브

PCM, P□

PCFA

PCFB

K□F

K□FW

PCJQ

PCJT

PCJQ2

PCJS

PCJK

PCGA

PCGB

PCGD

PGT□

PCGJ

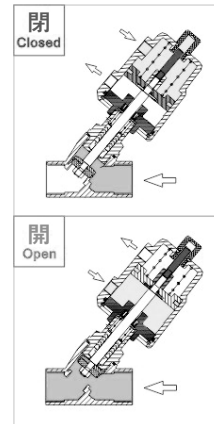
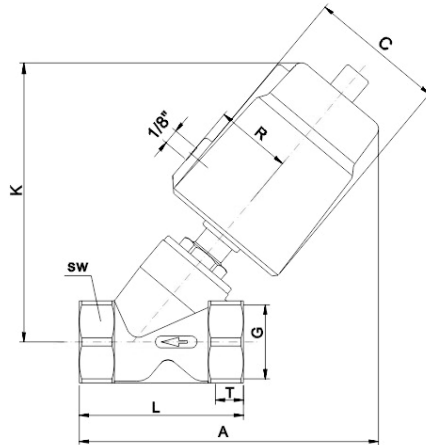
PCG3

PCDA

PCDB

KCSS

치수도 (mm)



기호 형식	액추에이터 A	C	R	K	G (inch)	T	A	L	SW
PL3000-10 *	40	50.5	27	211	3/8 "	12	119	68	27
	50	60	33	124			131		
PL3000-15 *	40	50.5	27	111	1/2 "	15	119	68	27
	50	60	33	124			131		
PL3000-20 *	50	60	33	128	3/4 "	16	136	75	32
PL3000-25 *	50	60	33	136	1 "	17	145	90	40
	63	75	41	162			169		
PL3000-32 *	63	75	41	174	1 1/4 "	21	187	116	50
	90	106	55	223			231		
PL3000-40 *	63	75	41	175	1 1/2 "	21	187	116	56
	90	106	55	223			231		
PL3000-50 *	63	75	41	183	2 "	22	201	138	69
	90	106	55	232			247		
PL3000-65 *	90	106	55	265	2 1/2 "	26	285	178	85
	125AL	148	74	302			320		
PL3000-80 *	125AL	148	74	313	3 "	27	372	210	100