

구동기기 종합카탈로그



COMPACT CYLINDER MINIATURE SERIES 콤팩트 실린더 미니어처 시리즈 INDEX

사양 및 주문형식	312
실린더경과 스트로크	312
마운트 브래킷	312
치수도	313
센서 스위치	318

SVR10

SVA20

D-sub
커넥터

PKV

PNV

PV PLV

유체제어
밸브

앵글밸브

PCMP□

PCFA

PCFB

K□F

K□FW

PCJQ

PCJT

PCJQ2

PCJS

PCJK

PCGA

PCGB

PCGD

PGT□

PCGJ

PCG3

PCDA

PCDB

KCSS

⚠ 주의 사용하기 전에 부록(前)-P.57의 「안전상의 주의」를 반드시 읽어 주십시오.

SVR10

SVA20

D-sub
커넥터

PKV

PNV

PV PLV

유체제어
밸브

영글밸브

PCM,PCD

PCFA

PCFB

KDF

KDFW

PCJQ

PCJT

PCJQ2

PCJS

PCJK

PCGA

PCGB

PCGD

PGT10

PCGJ

PCG3

PCDA

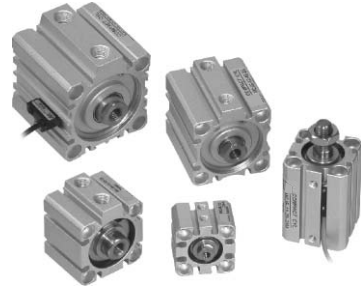
PCDB

KCSS

컴팩트 실린더 미니어처 타입

PCJS

- 초소형, 초경량의 썬스페이스 대응 전용 제품으로서 다른 콤팩트 실린더와 비교하여 본체가 소형입니다.
- 복동형 및 인입 단동형, 압출 단동형을 선택할 수 있습니다.
- 복동형의 경우 실린더경 $\phi 12 \sim \phi 100$, 단동형의 경우 실린더경 $\phi 12 \sim \phi 50$ 의 제품이 구비되어 있습니다.
- 풋 마운트, 플랜지 마운트, 클레비스 마운트 브래킷을 선택하여 취부할 수 있습니다.
- 센서스위치 조정 방향선택이 가능합니다. $\phi 12$, $\phi 16$ 경우 3면, $\phi 20 \sim \phi 100$ 경우 4면 조정 가능합니다.



사양

항목	형식	PCJS		
실린더경		12, 16, 20, 25	32, 40	50, 63, 80, 100
배관접속구경		M5	PT 1/8	PT 1/4
사용유체		압축공기		
사용압력범위	MPa	0.05~0.99		
보증 내압력	MPa	1.5		
사용온도범위	°C	-5~+60 (不凍)		
쿠션		고무버퍼 방식		
급유		불요		
센서 스위치 형식		RCE,RCE1	RCB,RCE,RCE1	

실린더경과 스트로크

● 복동형

실린더경	표준 스트로크 (mm)	최대 스트로크 (mm)
$\phi 12$	5, 10, 15, 20, 25, 30	65
$\phi 16$	5, 10, 15, 20, 25, 30	70
$\phi 20, 25$	5, 10, 15, 20, 25, 30, 35, 40, 45, 50	90
$\phi 32, 40$	5, 10, 15, 20, 25, 30, 35, 40, 45, 50	110
$\phi 50 \sim 100$	5, 10, 15, 20, 25, 30, 35, 40, 45, 50	130

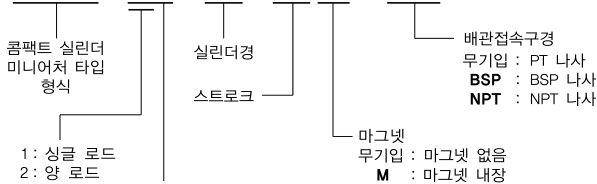
- 표준 스트로크 이외의 제품에 대해서는 문의하여 주십시오.
- 스트로크는 최대치를 초과할 수 없습니다.

● 단동형

실린더경	표준 스트로크 (mm)
$\phi 12, 16, 20, 25, 32, 40$	5, 10
$\phi 50$	10, 20

주문형식

PCJS - 1 2 - 40 - 50 M - BSP



- 1: 싱글 로드
2: 양 로드

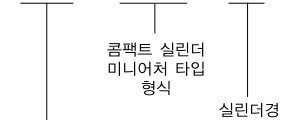
작동형식

기호	표시기호	사양
1 1		복동형 / 로드선단 수나사
1 2		복동형 / 로드선단 암나사
1 3		인입 단동형 / 로드선단 수나사
1 4		인입 단동형 / 로드선단 암나사
1 5		압출 단동형 / 로드선단 수나사
1 6		압출 단동형 / 로드선단 암나사

*양 로드 실린더도 특수로 대응 가능합니다. 문의하여 주십시오.

마운트 브래킷 주문형식

FAC - PCJS - 40



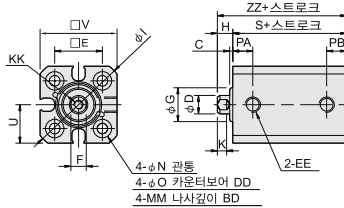
취부형태

	LB : 풋 마운트
	CB : 클레비스 마운트
	FAC : 로드측 플랜지 마운트
	FBC : 헤드측 플랜지 마운트

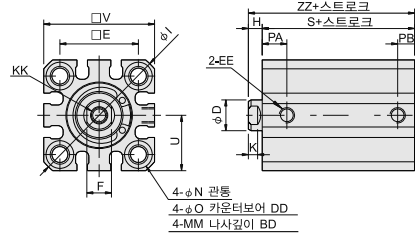
치수도 (mm)

PCJS-12

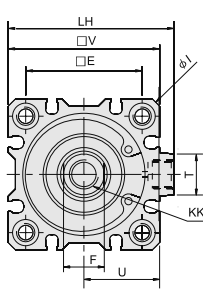
φ 12, φ 16



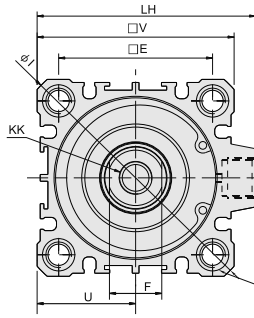
φ 20, φ 25



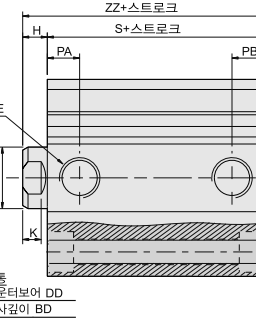
φ 32, φ 40



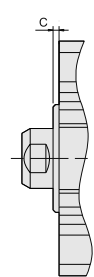
φ 50 ~ φ 100



φ 80, φ 100

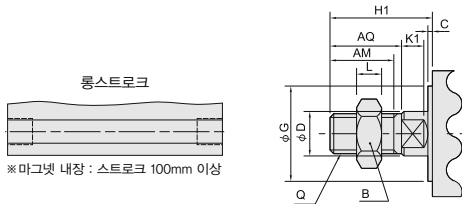


φ 80, φ 100



로드선단 수나사 사양 치수도

PCJS-11



롱스트로크
※마그넷 내장 : 스트로크 100mm 이상

기호 실린더경	AM	AQ	B	H1	K1	L	Q
12	9	10.5	8	15.5	3	4	M5×0.8
16	9	10.5	8	15.5	3	4	M5×0.8
20	12	14	13	18.5	3	5	M8×1.25
25	15	17.5	17	22.5	3	6	M10×1.25
32	20.5	23.5	22	28.5	5	8	M14×1.5
40	20.5	23.5	22	28.5	5	8	M14×1.5
50	26	28.5	26	33.5	3	11	M18×1.5
63	26	28.5	26	33.5	3	11	M18×1.5
80	32.5	35.5	32	51	10	13	M22×1.5
100	32.5	35.5	35	55	14	14	M26×1.5

기호 실린더경	BD	C	D	DD	E	EE	F	G	H	I	K	KK	LH	MM	N	O	PA	PB	S(※1)	T	U	V	ZZ(※1)
12	7	1	6	3.5	15.5	M5×0.8	5	11 ⁰ _{-0.1}	5	32	3	M3×0.5 길이8	-	M4×0.7	3.5	6	6.5	6.5	22 (17)	-	12.5	25	27 (22)
16	7	1.5	6	3.5	20	M5×0.8	5	11 ⁰ _{-0.1}	5.5	38	3	M3×0.5 길이8	-	M4×0.7	3.5	6	7.2	7.2	28.5(18.5)	-	14.5	29	34 (24)
20	10	-	10	7	25.5	M5×0.8	8	-	4.5	47	3	M3×0.8 길이7	-	M6×1.0	5.5	9	9	5.5	29.5(19.5)	-	18	36	34 (24)
25	10	-	12	7	28	M5×0.8	10	-	5	52	3	M6×1.0 길이12	-	M6×1.0	5.5	9	11	5.5	32.5(22.5)	-	20	40	37.5(27.5)
32	10	-	16	7	34	PT 1/8(※2)	14	-	7	60	5	M8×1.25 길이13	49.5	M6×1.0	5.5	9	10.5	7.5	33 (23)	14	22.5	45	40 (30)
40	10	-	16	7	40	PT 1/8	14	-	7	70	7	M8×1.25 길이13	57	M6×1.0	5.5	9	11	8	39.5(29.5)	14	26	52	46.5(36.5)
50	14	-	20	8	50	PT 1/4(※3)	17	-	8	86	6	M10×1.5 길이15	71	M8×1.25	6.6	11	10.5	10.5	40.5(30.5)	19	32	64	48.5(38.5)
63	18	-	20	10.5	60	PT 1/4(※4)	17	-	8	103	6	M10×1.5 길이15	84	M10×1.5	9	14	15	10.5	46 (36)	19	38.5	77	54 (44)
80	22	2.5	25	13.5	77	PT 1/4	22	45 ⁰ _{-0.1}	15.5	132	10	M16×2 길이21	104	M12×1.75	11	17.5	20	12	52 (42)	26	49	98	67.5(57.5)
100	22	2.5	30	13.5	94	PT 1/4	27	50 ⁰ _{-0.1}	19.5	156	14	M20×2.5 길이27	123.5	M12×1.75	11	17.5	22	13	57.5(47.5)	26	58.5	117	77 (67)

※1 : 상기 치수도 중에 S 및 ZZ항의 () 안의 수치는 마그넷이 내장되지 않은 경우의 치수입니다.
 ※2 : 마그넷이 내장되지 않은 기본사양의 스트로크 5mm 제품의 경우에는 EE=M5×0.8 PA=11.5 PB=5.5입니다.
 ※3 : 마그넷이 내장되지 않은 기본사양의 스트로크 5mm 제품의 경우에는 EE=M5×0.8 PA=12 PB=8입니다.
 ※4 : 마그넷이 내장되지 않은 기본사양의 스트로크 5mm 제품의 경우에는 EE=PT1/8입니다.

SVR10
SVA20
D-sub 커넥터
PKV
PNV
PV PLV
유체제어 밸브
앵글밸브
PCMP□
PCFA
PCFB
K□F
K□FW
PCJQ
PCJT
PCJQ2
PCJS
PCJK
PCGA
PCGB
PCGD
PGT□
PCGJ
PCG3
PCDA
PCDB
KCSS

SVR10

SVA20

D-sub
커넥터

PKV

PNV

PV PLV

유체제어
밸브

영광밸브

PCM,PD

PCFA

PCFB

KDF

KDFW

PCJQ

PCJT

PCJQ2

PCJS

PCJK

PCGA

PCGB

PCGD

PGT□

PCGJ

PCG3

PCDA

PCDB

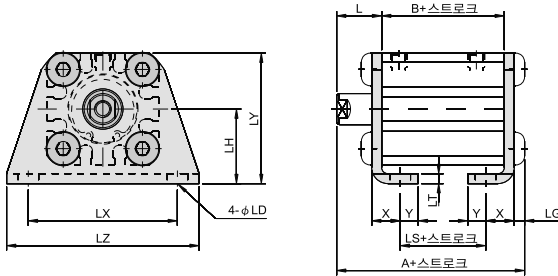
KCSS

마운트 브래킷 $\phi 12 \sim \phi 25$ 치수도 (mm)

LB 풋 마운트

로드선단 암나사의 경우

로드선단 수나사의 경우

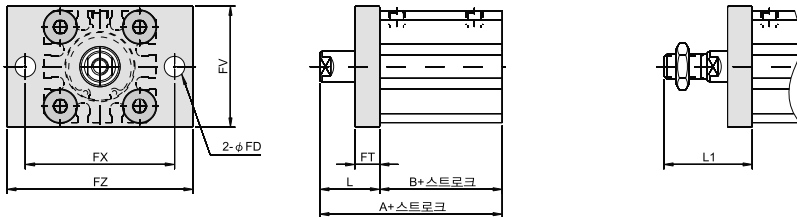


기호 실린더경	마그넷 없음			마그넷 내장형			L	L1	LD	LG	LH	LT	LX	LY	LZ	X	Y
	A	B	LS	A	B	LS											
12	36.8	17	5	41.8	22	10	15	25.5	4.5	2.8	17	2	34	29.5	44	8	4.5
16	38.8	18.5	6.5	48.8	28.5	16.5	15.5	25.5	4.5	2.8	19	2	38	33.5	48	8	5
20	41.2	19.5	7.5	51.2	29.5	17.5	14.5	28.5	6.6	4	24	3.2	48	42	62	9.2	5.8
25	44.7	22.5	7.5	54.7	32.5	17.5	15	32.5	6.6	4	26	3.2	52	46	66	10.7	5.8

FAC 로드축 플랜지 마운트

로드선단 암나사의 경우

로드선단 수나사의 경우



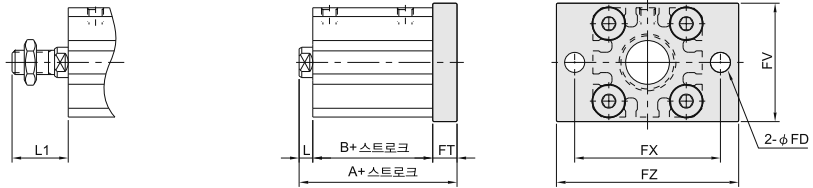
기호 실린더경	마그넷 없음		마그넷 내장형		FD	FT	FV	FX	FZ	L	L1
	A	B	A	B							
12	32	17	37	22	4.5	5.5	25	45	55	15	25.5
16	34	18.5	44	28.5	4.5	5.5	30	45	55	15.5	25.5
20	34	19.5	44	29.5	6.6	8	39	48	60	14.5	28.5
25	37.5	22.5	47.5	32.5	6.6	8	42	52	64	15	32.5

마운트 브래킷 $\phi 12 \sim \phi 25$ 치수도 (mm)

FBC 헤드측 플랜지 마운트

로드선단 수나사의 경우

로드선단 암나사의 경우

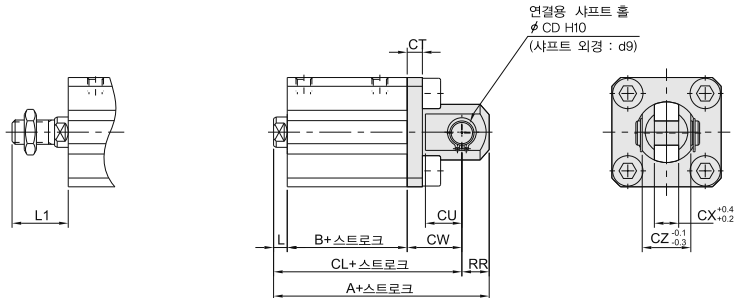


기호 실린더경	마그넷 없음		마그넷 내장형		FD	FT	FV	FX	FZ	L	L1
	A	B	A	B							
12	27.5	17	32.5	22	4.5	5.5	25	45	55	5	15.5
16	29.5	18.5	39.5	28.5	4.5	5.5	30	45	55	5.5	15.5
20	32	19.5	42	29.5	6.6	8	39	48	60	4.5	18.5
25	35.5	22.5	45.5	32.5	6.6	8	42	52	64	5	22.5

CB 클레비스 마운트

로드선단 수나사의 경우

로드선단 암나사의 경우



기호 실린더경	마그넷 없음		마그넷 내장형			CD	CT	CU	CW	CX	CZ	L	L1	RR	
	A	B	CL	A	B										CL
12	42	17	36	47	22	41	5	4	7	14	5	10	5	15.5	6
16	45	18.5	39	55	28.5	49	5	4	10	15	6.5	12	5.5	15.5	6
20	51	19.5	42	61	29.5	52	8	5	12	18	8	16	4.5	18.5	9
25	57.5	22.5	47.5	67.5	32.5	57.5	10	5	14	20	10	20	5	22.5	10

※참고 : 연결용 사프트 핀은 콤팩트 실린더 스탠더드 타입용 PCJQ 시리즈와 동일합니다. 상세내용은 P.271을 참고하여 주십시오.

SVR10
SVA20
D-sub 커넥터
PKV
PNV
PV PLV
유체제어 밸브
앵글밸브
PCMP□
PCFA
PCFB
K□F
K□FW
PCJQ
PCJT
PCJQ2
PCJS
PCJK
PCGA
PCGB
PCGD
PGT□
PCGJ
PCG3
PCDA
PCDB
KCSS

SVR10

SVA20

D-sub
커넥터

PKV

PNV

PV PLV

유체제어
밸브

영광밸브

PCM,PD

PCFA

PCFB

KDF

KDFW

PCJQ

PCJT

PCJQ2

PCJS

PCJK

PCGA

PCGB

PCGD

PGT□

PCGJ

PCG3

PCDA

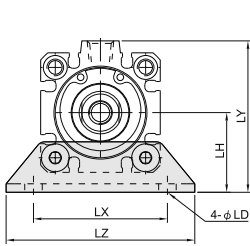
PCDB

KCSS

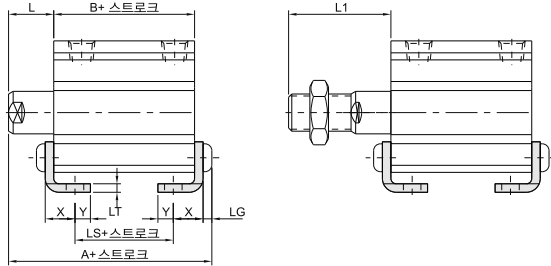
마운트 브래킷 $\phi 32 \sim \phi 100$ 치수도 (mm)

LB 풋 마운트

로드선단 암나사의 경우



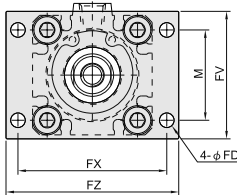
로드선단 수나사의 경우



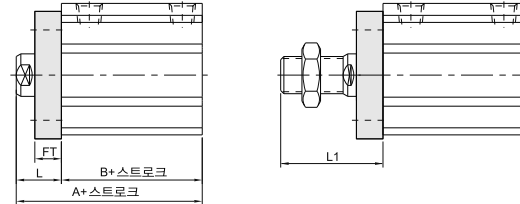
기호 실린더경	마그넷 없음			마그넷 내장형			L	L1	LD	LG	LH	LT	LX	LY	LZ	X	Y
	A	B	LS	A	B	LS											
32	47.2	23	7	57.2	33	17	17	38.5	6.6	4	30	3.2	57	57	71	11.2	5.8
40	53.7	29.5	13.5	63.7	39.5	23.5	17	38.5	6.6	4	33	3.2	64	64	78	11.2	7
50	56.7	30.5	7.5	66.7	40.5	17.5	18	43.5	9	5	39	3.2	79	78	95	14.7	8
63	62.2	36	10	72.2	46	20	18	43.5	11	5	46	3.2	95	91.5	113	16.2	9
80	79	42	12	89	52	22	25.5	61	13	7	59	4.5	118	114	140	19.5	11
100	90	47.5	13.5	100	57.5	23.5	29.5	65	13	7	71	6	137	136	162	23	12.5

FAC 로드축 플랜지 마운트

로드선단 암나사의 경우



로드선단 수나사의 경우



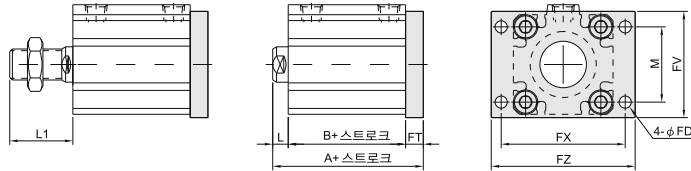
기호 실린더경	마그넷 없음		마그넷 내장형		FD	FT	FV	FX	FZ	L	L1	M
	A	B	A	B								
32	40	23	50	33	5.5	8	48	56	65	17	38.5	34
40	46.5	29.5	56.5	39.5	5.5	8	54	62	72	17	38.5	40
50	48.5	30.5	58.5	40.5	6.6	9	67	76	89	18	43.5	50
63	54	36	64	46	9	9	80	92	108	18	43.5	60
80	67.5	42	77.5	52	11	11	99	116	134	25.5	61	77
100	77	47.5	87	57.5	11	11	117	136	154	29.5	65	94

마운트 브래킷 $\phi 32 \sim \phi 100$ 치수도 (mm)

FBC 헤드측 플랜지 마운트

로드선단 수나사의 경우

로드선단 암나사의 경우

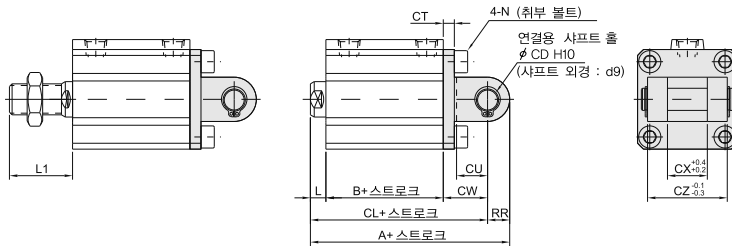


기호 실린더경	마그넷 없음		마그넷 내장형		FD	FT	FV	FX	FZ	L	L1	M
	A	B	A	B								
32	38	23	48	33	5.5	8	48	56	65	7	28.5	34
40	44.5	29.5	54.5	39.5	5.5	8	54	62	72	7	28.5	40
50	47.5	30.5	57.5	40.5	6.6	9	67	76	89	8	33.5	50
63	53	36	63	46	9	9	80	92	108	8	33.5	60
80	68.5	42	78.5	52	11	11	99	116	134	15.5	51	77
100	78	47.5	88	57.5	11	11	117	136	154	19.5	55	94

CB 클레비스 마운트

로드선단 수나사의 경우

로드선단 암나사의 경우



기호 실린더경	마그넷 없음			마그넷 내장형			CD	CT	CU	CW	CX	CZ	L	L1	N	RR
	A	B	CL	A	B	CL										
32	60	23	50	70	33	60	10	5	14	20	18	36	7	28.5	M6×1.0	10
40	68.5	29.5	58.5	78.5	39.5	68.5	10	6	14	22	18	36	7	28.5	M6×1.0	10
50	80.5	30.5	66.5	90.5	40.5	76.5	14	7	20	28	22	44	8	33.5	M8×1.25	14
63	88	36	74	98	46	84	14	8	20	30	22	44	8	33.5	M10×1.5	14
80	113.5	42	95.5	123.5	52	105.5	18	10	27	38	28	56	15.5	51	M12×1.75	18
100	134	47.5	112	144	57.5	122	22	13	31	45	32	64	19.5	55	M12×1.75	22

※참고 : 연결용 샤프트 핀은 콤팩트 실린더 스탠더드 타입용 PCJQ 시리즈와 동일합니다.
상세내용은 P.271을 참고하여 주십시오.

SVR10
SVA20
D-sub 커넥터
PKV
PNV
PV PLV
유체제어 밸브
앵글밸브
PCMP□
PCFA
PCFB
K□F
K□FW
PCJQ
PCJT
PCJQ2
PCJS
PCJK
PCGA
PCGB
PCGD
PGT□
PCGJ
PCG3
PCDA
PCDB
KCSS

SVR10

SVA20

D-sub
커넥터

PKV

PNV

PV PLV

유체제어
밸브

앵글밸브

PCM, P□

PCFA

PCFB

K□F

K□FW

PCJQ

PCJT

PCJQ2

PCJS

PCJK

PCGA

PCGB

PCGD

PGT□

PCGJ

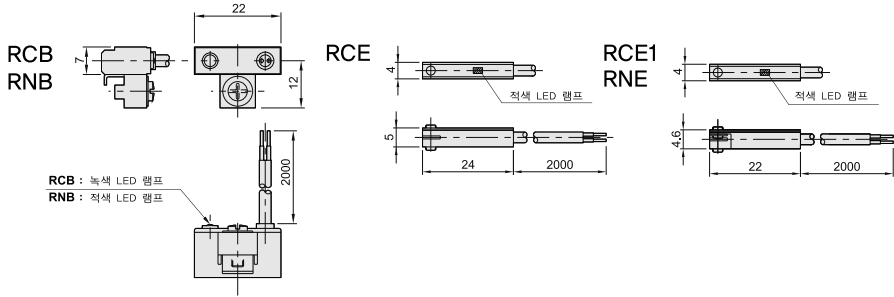
PCG3

PCDA

PCDB

KCSS

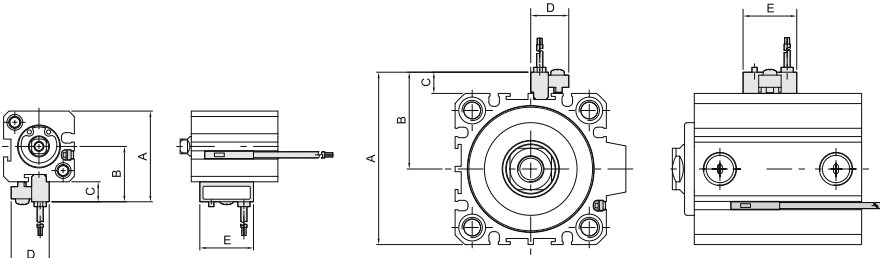
센서 스위치 치수도 (mm)



RCB : 녹색 LED 램프
RNB : 적색 LED 램프

$\phi 12 \sim \phi 16$

$\phi 32 \sim \phi 100$

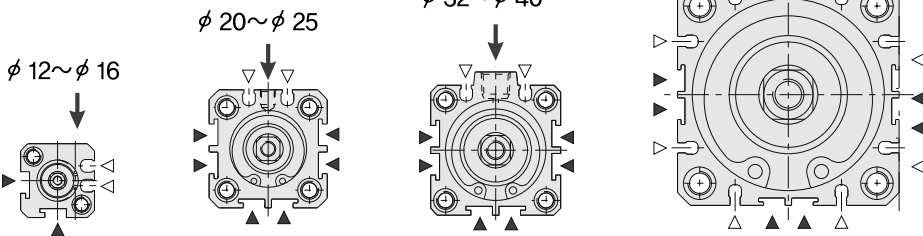


기준 실린더径	A	B	C	D	E
12	33.5	21.5	8.5	16	22
16	37.5	23	8.5	16	22
20	42.5	25.5	8.5	16	22
25	49	29	9	16	22
32	53	31	9	16	22

기준 실린더径	A	B	C	D	E
50	61	35	9	16	22
63	84	46.5	9	16	22
80	103	56	9	16	22
100	123	66	9	16	22

▽ : RCB 스위치
취부가능위치

▽ : RCE, RCE1 스위치
취부가능위치



센서 스위치 주문형식

RCE1 - □

형식

RCB/RCE/RCE1 (2선식 유접점 타입)
RNB/RNE (3선식 무접점 타입)

리드선 방식

무기입 : 일반 리드선

QD : 커넥터 타입 리드선

※ 센서 스위치의 상세내용에 대해서는 P. 693을 참고하여 주십시오.