

구동기기 종합카탈로그



COMPACT CYLINDER STANDARD SERIES 콤팩트 실린더 스탠더드 시리즈 INDEX

사양 및 주문형식	272
실린더경과 스트로크	272
내부구조도 및 각 부위의 명칭	273
실린더 치수도	274
센서 스위치	276
마운트 브래킷 치수도	277
기타 액세서리	283

SVR10
SVA20
D-sub 커넥터
PKV
PNV
PV PLV
유체제어 밸브
앵글밸브
PCMP□
PCFA
PCFB
K□F
K□FW
PCJQ
PCJT
PCJQ2
PCJS
PCJK
PCGA
PCGB
PCGD
PGT□
PCGJ
PCG3
PCDA
PCDB
KCSS

⚠ 주의 사용하기 전에 부록(前)-P.57의 「안전상의 주의」를 반드시 읽어 주십시오.

SVR10

SVA20

D-sub
커넥터

PKV

PNV

PV PLV

유체제어
밸브

영급밸브

PCM, PCD

PCFA

PCFB

KDF

KDFW

PCJQ

PCJT

PCJQ2

PCJS

PCJK

PCGA

PCGB

PCGD

PGT□

PCGJ

PCG3

PCDA

PCDB

KCSS

컴팩트 실린더 스탠더드 시리즈

PCJQ

- 초소형, 초경량의省스페이스 제품입니다.
- 실린더경 $\phi 12 \sim \phi 100$ 제품의 선택이 가능합니다.
- 센서 스위치는 협소한 공간에서도 사용 가능하도록 설계 되었습니다.
- 센서 스위치는 $\phi 12 \sim \phi 16$ 제품은 3면 취부, $\phi 20 \sim \phi 100$ 제품은 4면 취부가 가능합니다.



사양

항목	형식	PCJQ				
작동형식		복동형				
실린더경		12, 16	20, 25	32, 40	50, 63	80, 100
배관접속구경		M5×0.8		PT 1/8	PT 1/4	PT 3/8
사용유체		압축공기				
사용압력범위 MPa		0.07~0.99		0.07~0.99		
보충 내압력 MPa		1.5				
사용온도범위 °C		-5~+60 (不凍)				
센서 스위치 형식		RCE, RCE1		RCB, RCE, RCE1		

주문형식

PCJQ - 1 2 - 20 - 25M F - BSP

컴팩트 실린더
스탠더드 타입
형식

1 : 싱글 로드

실린더경
스트로크

배관접속구경
무기입 : PT 나사
BSP : BSP 나사
NPT : NPT 나사

마운트
무기입 : 기본형
F : 플랜지 마운트



마그넷
무기입 : 마그넷 없음
M : 마그넷 내장

작동형식

기호	표시기호	사양
1 1		복동형 / 로드선단 수나사
1 2		복동형 / 로드선단 암나사

실린더경과 스트로크

실린더경	표준 스트로크 (mm)	롱 스트로크 (mm)
$\phi 12, 16$	5, 10, 15, 20, 25, 30	35, 40, 45, 50, 75, 100
$\phi 20$	5, 10, 15, 20, 25	75, 100, 125, 150, 175, 200
$\phi 25$	30, 35, 40, 45, 50	75, 100, 125, 150, 175, 200, 250, 300
$\phi 32$	5, 10, 15, 20, 25, 30, 35, 40, 45, 50, 75, 100	125, 150, 175, 200, 250, 300

실린더경	표준 스트로크 (mm)
$\phi 40 \sim 100$	5, 10, 15, 20, 25, 30, 35, 40, 45, 50, 75, 100

● 표준 스트로크 이외의 제품에 대해서는 문의하여 주십시오.

마운트 액세서리 주문형식

FAC - PCJQ - 20

컴팩트 실린더
스탠더드 타입
형식

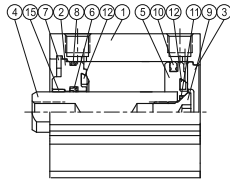
실린더경

취부형태

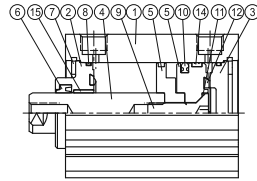
	LB : 풋 마운트
	CB : 클레비스 마운트
	FAC : 로드축 플랜지 마운트
	FBC : 헤드축 플랜지 마운트
	RF : 로드 플랜지

내부구조도

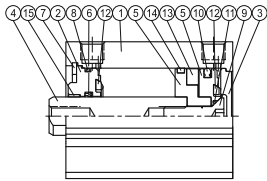
스탠더드 타입



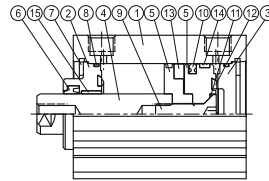
롱 스트로크 타입



마그넷 내장형



마그넷 내장형



각 부위의 명칭 및 주요 부위의 재질

No.	명칭	실린더경	12~25	32	40~100	비고
1	본체		알루미늄합금			경질아노다이징
2	로드 커버		알루미늄합금			φ12-φ32 3열 아노다이징 φ40-φ100 2열 아노다이징
3	엔드 커버		알루미늄합금			아노다이징
4	피스톤 로드	스테인리스강		카본 스틸		
5	피스톤		알루미늄합금			아노다이징
6	로드 패킹		합성고무 (NBR)			
7	스냅링	스테인리스강		스프링강		
8	커버링		합성고무 (NBR)			
9	피스톤 볼트	스테인리스강		SCM		
10	피스톤 패킹		합성고무 (NBR)			
11	피스톤 개스킷		합성고무 (NBR)			
12	쿠션 패킹		합성고무 (NBR)			
13	마그넷		플라스틱 마그넷			
14	웨어링	-		테프론		
15	부시	-		합금동		

No.	명칭	실린더경	12~32	40~100	비고
1	본체		알루미늄합금		경질아노다이징
2	로드 커버		알루미늄베어링합금	알루미늄합금	아노다이징
3	엔드 커버		알루미늄합금		아노다이징
4	피스톤 로드	스테인리스강		카본 스틸	
5	피스톤		알루미늄합금		아노다이징
6	로드 패킹		합성고무 (NBR)		
7	스냅링	스테인리스강		스프링강	
8	커버링		합성고무 (NBR)		
9	피스톤 볼트	스테인리스강		SCM	
10	피스톤 패킹		합성고무 (NBR)		
11	피스톤 개스킷		합성고무 (NBR)		
12	쿠션 패킹		합성고무 (NBR)		
13	마그넷		플라스틱 마그넷		
14	웨어링		테프론		
15	부시	-		합금동	

사용 패킹 일람

작동형식	로드 패킹	피스톤 패킹	커버링	피스톤 개스킷
	복동형			
수량	1	1	1	1
12	KSYR-6	OPA-12	S-11	d4 × w1
16	KSYR-8	OPA-16	S-14	d4 × w1
20	KSYR-10A	OPA-20	S-18	d6 × w1
25	KSYR-12	OPA-25	S-22.4	d8 × w1
32	KSYR-16	OPA-32	S-28	S-9
40	KSYR-16	OPA-40	S-36	S-10
50	KSYR-20	OPA-50	S-46	S-16
63	KSYR-20	OPA-63	S-60	S-16
80	ORA-25	OPA-80	G-75	d20 × w1
100	ORA-30	OPA-100	G-95	S-26

작동형식	로드 패킹	피스톤 패킹	커버링	피스톤 개스킷
	복동형			
수량	1	1	1	1
12	KSYR-6	OPA-12	S-11	d4 × w1
16	KSYR-8	OPA-16	S-14	d4 × w1
20	KSYR-10A	OPA-20	S-18	d6 × w1
25	KSYR-12	OPA-25	S-22	d8 × w1
32	KSYR-16	OPA-32	d28 × w2	S-9
40	KSYR-16	OPA-40	S-36	S-10
50	KSYR-20	OPA-50	S-46	S-16
63	KSYR-20	OPA-63	S-60	S-16
80	ORA-25	OPA-80	AS-41 G-75	d20 × w1

SVR10

SVA20

D-sub
커넥터

PKV

PNV

PV PLV

유체제어
밸브

앵글밸브

PCMP□

PCFA

PCFB

KDF

KDFW

PCJQ

PCJT

PCJQ2

PCJS

PCJK

PCGA

PCGB

PCGD

PGT□

PCGJ

PCG3

PCDA

PCDB

KCSS

SVR10

SVA20

D-sub
커넥터

PKV

PNV

PV PLV

유체제어
밸브

영광밸브

PCM/PD

PCFA

PCFB

KDF

KDFW

PCJQ

PCJT

PCJQ2

PCJS

PCJK

PCGA

PCGB

PCGD

PGT

PCGJ

PCG3

PCDA

PCDB

KCSS

φ 12~φ 32 치수도 (mm)

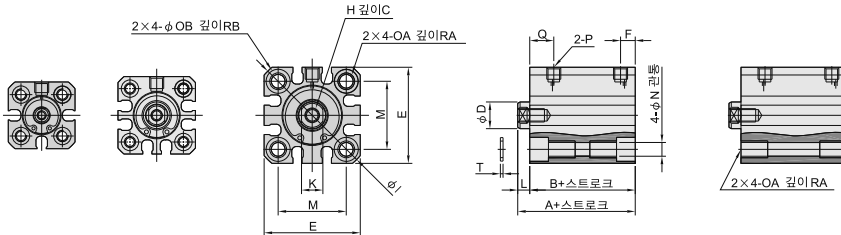
φ 12

φ 16

φ 20, φ 25

스트로크 : 5~100

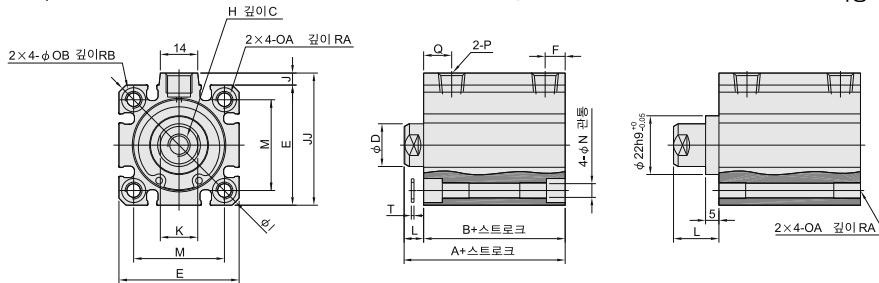
스트로크 : 100이상



φ 32

스트로크 : 5~100

스트로크 : 100이상

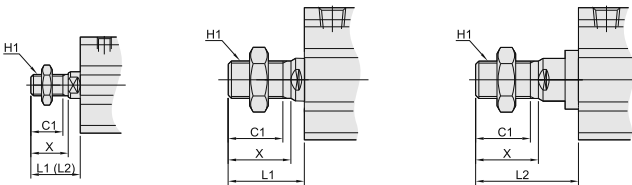


로드선단 수나사 사양 치수도

φ 12~25

φ 32 스트로크 : 5~100

스트로크 : 125~300



*L1 : 표준 스트로크, L2 : 롱 스트로크

기준 실린더径	C1	H1	L1	L2	X
12	9	M5×0.8	14	24	10.5
16	10	M6×1.0	15.5	25.5	12
20	12	M8×1.25	18.5	28.5	14
25	15	M10×1.25	22.5	32.5	17.5
32	20.5	M14×1.5	28.5	38.5	23.5

φ 12~25

기호	표준 스트로크								롱 스트로크								C	D	E	H	I	K	M	N	OA	OB	P	Q	RA	RB	X	Y	Z
	스트로크	A	B	F	L	A	B	F	L	스트로크	A	B	F	L																			
실린더径																																	
PGT	12	5-30	20.5	17	5	3.5	25.5	22	5	3.5	31~100	45.5	32	7.5	13.5	6	6	25	M3×0.5	32	5	15.5	3.5	M4×0.7	6.5	M5×0.8	7.5	7	4	4.2	6.3	0.5	
	16	5-30	20.5	17	5	3.5	25.5	22	5	3.5	31~100	45.5	32	7.5	13.5	8	8	29	M4×0.7	38	6	20	3.5	M4×0.7	6.5	M5×0.8	7.5	7	4	4.2	6.3	0.5	
PCGJ	20	5-50	24	19.5	5.5	4.5	34	29.5	5.5	4.5	51~200	55.5	41	9	14.5	7	10	36	M5×0.8	47	8	25.5	5.4	M6×1.0	9	M5×0.8	9	10	7	6.2	8.8	1	
	25	5-50	27.5	22.5	5.5	5	37.5	32.5	5.5	5	51~300	59	44	11	15	12	12	40	M6×1.0	52	10	28	5.4	M6×1.0	9	M5×0.8	11	10	7	6.2	8.8	1	

φ 32

기호	표준 스트로크								롱 스트로크								P	C	D	E	H	I	J	JJ	K	M	N	OA	OB	RA	RB	X	Y	Z
	스트로크	A	B	A	B	F	L	Q	스트로크	A	B	F	L	Q																				
실린더径																																		
PCDA	32	5-50	30	23	40	33	7.5	7	10.5	101~300	62.5	45.5	12.5	17	12.5	PT1/8 (※1)	13	16	45	M8×1.25	60	4.5	49.5	14	34	5.5	M6×1.0	9	10	7	6.2	8.8	1	
PCDB		51~100	40	33	40	33	7.5	7	10.5																									

*1 : 마그넷이 내장되지 않은 기본사양의 스트로크 5mm 제품인 경우에는 P=M5×0.8, Q=11.5, F=5.5입니다.

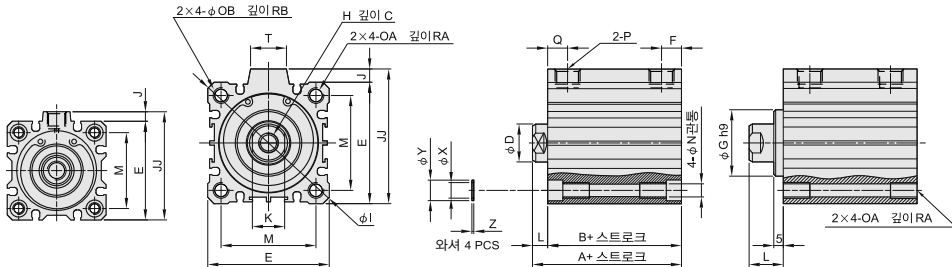
φ 40~φ 100 치수도 (mm)

φ 40

φ 50~φ 100

스트로크 : 5~100

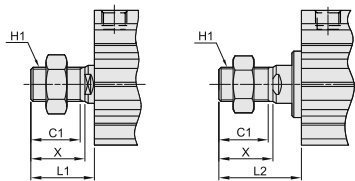
스트로크 : 100 이상



로드선단 수나사 사양 치수도

φ 40~φ 100
(스트로크 : 5~100)

φ 40~φ 80
(스트로크 : 100 이상)



기호 실린더경	C1	H1	L1	L2	X
40	20.5	M14×1.5	28.5	38.5	23.5
50	26	M18×1.5	33.5	43.5	28.5
63	26	M18×1.5	33.5	43.5	28.5
80	32.5	M22×1.5	43.5	53.5	35.5
100	32.5	M26×1.5	43.5	-	35.5

기호 실린더경	표준 스트로크								롱 스트로크					
	스트로크	마그넷 없음	마그넷 내장형	A	B	F	L	Q	스트로크	A	B	F	L	Q
40	5-50	36.5	29.5	46.5	39.5	8	7	11	125-300	72	55	14	17	14
	75,100	46.5	39.5											
50	5-50	38.5	30.5	48.5	40.5	10.5	8	10.5	125-300	73.5	55.5	14	18	14
	75,100	48.5	40.5											
63	5-50	44	36	54	46	10.5	8	15	125-300	75	57	16.5	18	16.5
	75,100	54	46											
80	5-50	53.5	43.5	63.5	53.5	12.5	10	16	125-300	86	66	19	20	19
	75,100	63.5	53.5											
100	5-50	65	53	75	63	13	12	23	-					
	75,100	75	63											

기호 실린더경	C	D	E	G ^{h0}	H	I	J	JJ	K	M	N	OA	OB	P	RA	RB	T	X	Y	Z
40	13	16	62	28 ⁺⁰ _{-0.052}	M8×1.25	70	5	57	14	40	5.5	M6×1.0	9	PT1/8	10	7	14	6.2	8.8	1
50	15	20	64	35 ⁺⁰ _{-0.082}	M10×1.5	86	7	71	17	50	6.6	M8×1.25	11	PT1/4(※1)	14	8	19	8.2	10.8	1
63	15	20	77	35 ⁺⁰ _{-0.082}	M10×1.5	103	7	84	17	60	9	M10×1.5	14	PT1/4(※2)	18	10.5	19	10.2	13.8	1
80	21	25	98	43 ⁺⁰ _{-0.082}	M16×2.0	132	6	104	22	77	11	M12×1.75	17.5	PT3/8(※3)	22	13.5	26	12.2	17.3	2
100	27	30	117	-	M20×2.5	156	6.5	123.5	27	94	11	M12×1.75	17.5	PT3/8(※3)	22	13.5	26	12.2	17.3	2

- ※1 : 마그넷이 내장되지 않은 기본사양의 스트로크 5mm 제품의 경우에는 P=PT 1/8, Q=12, F=8입니다.
- ※2 : 마그넷이 내장되지 않은 기본사양의 스트로크 5mm 제품의 경우에는 P=PT 1/8입니다.
- ※3 : 마그넷이 내장되지 않은 기본사양의 스트로크 5mm 제품의 경우에는 P=PT 1/4입니다.

SVR10
SVA20
D-sub 커넥터
PKV
PNV
PV PLV
유체제어 밸브
앵글밸브
PCMP□
PCFA
PCFB
KDF
KDFW
PCJQ
PCJT
PCJQ2
PCJS
PCJK
PCGA
PCGB
PCGD
PGT□
PCGJ
PCG3
PCDA
PCDB
KCSS

SVR10

SVA20

D-sub
커넥터

PKV

PNV

PV PLV

유체제어
밸브

앵글밸브

PCM, P□

PCFA

PCFB

K□F

K□FW

PCJQ

PCJT

PCJQ2

PCJS

PCJK

PCGA

PCGB

PCGD

PGT□

PCGJ

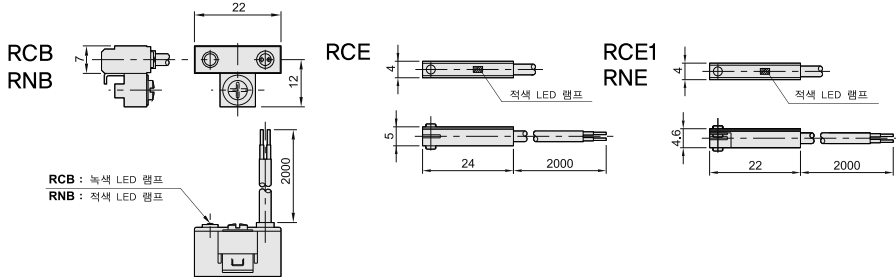
PCG3

PCDA

PCDB

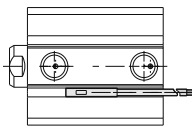
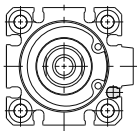
KCSS

센서 스위치 치수도 (mm)

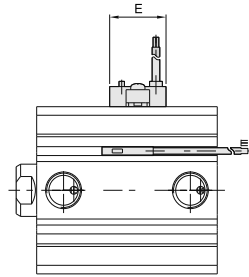
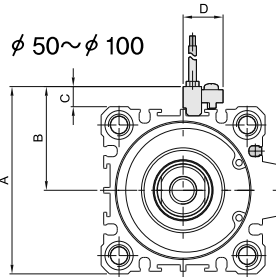


RCB : 녹색 LED 램프
RNB : 적색 LED 램프

φ 12 ~ φ 40



φ 50 ~ φ 100



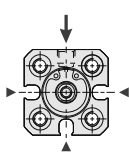
기준 실린더径	A	B	C	D	E
50	72	40	8	16	22
63	85	46.5	8	16	22
80	106	57	8	16	22
100	125	66.5	8	16	22

↓ 배관접속구경

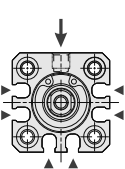
▽ : RCB 스위치
취부가능위치

▼ : RCE, RCE1 스위치
취부가능위치

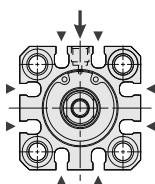
φ 12 φ 12



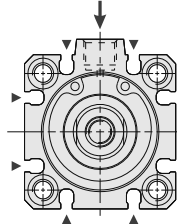
φ 16



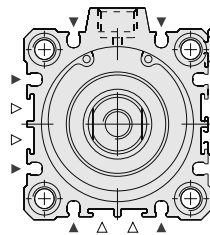
φ 20, φ 25



φ 32, φ 40



φ 50 ~ φ 100



센서 스위치 주문형식

RCE1 - □

형식

RCB / RCE / RCE1 (2선식 유접점 타입)
RNB / RNE (3선식 무접점 타입)

리드선 방식

무기입 : 일반 리드선

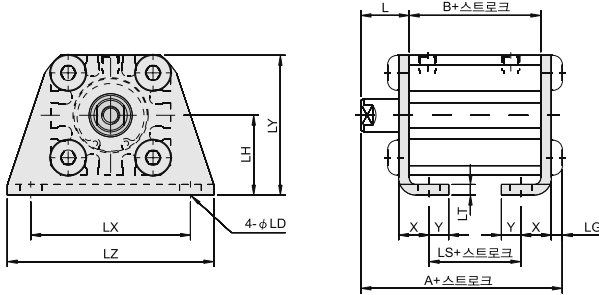
QD : 커넥터 타입 리드선

* 센서 스위치의 상세내용에 대해서는 P. 395을 참고하여 주십시오.

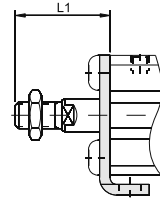
마운트 브래킷 $\phi 12 \sim \phi 25$ 치수도 (mm)

LB 풋 마운트

로드선단 암나사의 경우



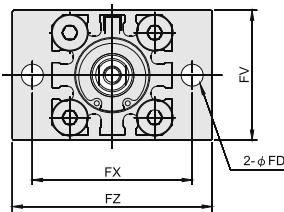
로드선단 수나사의 경우



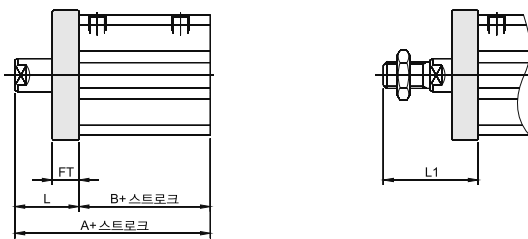
기호 실린더경	표준 스트로크							롱 스트로크				L	L1	LD	LG	LH	LT	LX	LY	LZ	X	Y
	스트로크	마그넷 없음			마그넷 내장형			스트로크	A	B	LS											
		A	B	LS	A	B	LS															
12	5~30	35.3	17	5	40.3	22	10	35~100	50.3	32	20	13.5	24	4.5	2.8	17	2	34	29.5	44	8	4.5
16	5~30	35.3	17	5	40.3	22	10	35~100	50.3	32	20	13.5	25.5	4.5	2.8	19	2	38	33.5	48	8	5
20	5~50	41.2	19.5	7.5	51.2	29.5	17.5	75~200	62.7	41	29	14.5	28.5	6.6	4	24	3.2	48	42	62	9.2	5.8
25	5~50	44.7	22.5	7.5	54.7	32.5	17.5	75~300	66.2	44	29	15	32.5	6.6	4	26	3.2	52	46	66	10.7	5.8

FAC 로드측 플랜지 마운트

로드선단 암나사의 경우



로드선단 수나사의 경우



기호 실린더경	표준 스트로크						롱 스트로크			FD	FT	FV	FX	FZ	L	L1
	스트로크	마그넷 없음		마그넷 내장형		스트로크	A	B								
		A	B	A	B											
12	5~30	30.5	17	35.5	22	35~100	45.5	32	4.5	5.5	25	45	55	13.5	24	
16	5~30	30.5	17	35.5	22	35~100	45.5	32	4.5	5.5	30	45	55	13.5	25.5	
20	5~50	34	19.5	44	29.5	75~200	55.5	41	6.6	8	39	48	60	14.5	28.5	
25	5~50	37.5	22.5	47.5	32.5	75~300	59	44	6.6	8	42	52	64	15	32.5	

- SVR10
- SVA20
- D-sub 커넥터
- PKV
- PNV
- PV PLV
- 유체제어 밸브
- 앵글밸브
- PCMP□
- PCFA
- PCFB
- K□F
- K□FW
- PCJQ
- PCJT
- PCJQ2
- PCJS
- PCJK
- PCGA
- PCGB
- PCGD
- PGT□
- PCGJ
- PCG3
- PCDA
- PCDB
- KCSS

SVR10

SVA20

D-sub
커넥터

PKV

PNV

PV PLV

유체제어
밸브

앵글밸브

PCM/PD

PCFA

PCFB

KDF

KDFW

PCJQ

PCJT

PCJQ2

PCJS

PCJK

PCGA

PCGB

PCGD

PGTQ

PCGJ

PCG3

PCDA

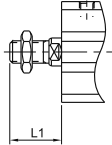
PCDB

KCSS

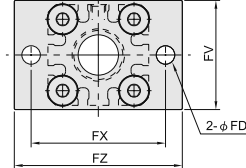
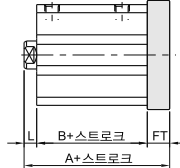
마운트 브래킷 $\phi 12 \sim \phi 25$ 치수도 (mm)

FBC 헤드측 플랜지 마운트

로드선단 수나사의 경우



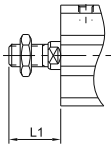
로드선단 암나사의 경우



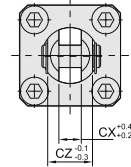
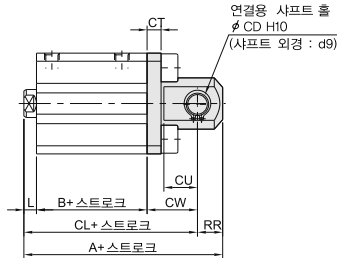
기호	표준 스트로크										표준 스트로크					FD	FT	FV	FX	FZ
	스트로크	마그넷 없음				마그넷 내장형				스트로크	A	B	L	L1						
PCFA	12	5~30	26	17	3.5	14	31	22	3.5	14	35~100	51	32	13.5	24	4.5	5.5	25	45	55
	16	5~30	26	17	3.5	15.5	31	22	3.5	15.5	35~100	51	32	13.5	25.5	4.5	5.5	30	45	55
PCFB	20	5~50	32	19.5	4.5	18.5	42	29.5	4.5	18.5	75~200	63.5	41	14.5	28.5	6.6	8	39	48	60
	25	5~50	35.5	22.5	5	22.5	45.5	32.5	5	22.5	75~300	67	44	15	32.5	6.6	8	42	52	64

CB 클레비스 마운트

로드선단 수나사의 경우



로드선단 암나사의 경우

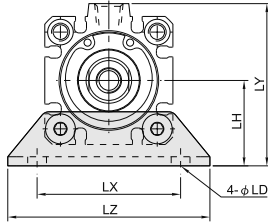


기호	표준 스트로크										롱 스트로크						CD	CT	CU	CW	CX	CZ	RR		
	스트로크	마그넷 없음				마그넷 내장형				스트로크	A	B	CL	L	L1										
PCGJ	12	5~30	40.5	17	34.5	3.5	14	45.5	22	39.5	3.5	14	35~100	65.5	32	59.5	13.5	24	5	4	7	14	5	10	6
	16	5~30	41.5	17	35.5	3.5	15.5	46.5	22	40.5	3.5	15.5	35~100	66.5	32	60.5	13.5	25.5	5	4	10	15	6.5	12	6
PCG3	20	5~50	51	19.5	42	4.5	18.5	61	29.5	52	4.5	18.5	75~200	82.5	41	73.5	14.5	28.5	8	5	12	18	8	16	9
	25	5~50	57.5	22.5	47.5	5	22.5	67.5	32.5	57.5	5	22.5	75~300	89	44	79	15	32.5	10	5	14	20	10	20	10

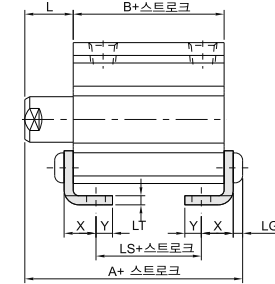
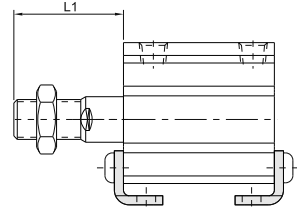
마운트 브래킷 $\phi 32 \sim \phi 100$ 치수도 (mm)

LB 풋 마운트

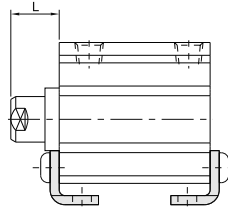
로드선단 암나사의 경우



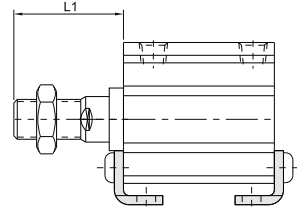
로드선단 수나사의 경우



로드선단 암나사의 경우



로드선단 수나사의 경우



롱 스트로크 사양
 $\phi 32$ 제품의 치수도



기호	표준 스트로크						롱 스트로크				L	L1	LD	LG	LH	LT	LX	LY	LZ	X	Y	
	스트로크	마그넷 없음			마그넷 내장형			스트로크 범위	A	B												LS
		A	B	LS	A	B	LS															
32	5~50	47.2	23	7	57.2	33	17	125~300	69.7	45.5	29.5	17	38.5	6.6	4	30	3.2	57	57	71	11.2	5.8
	75, 100	57.2	33	17																		
40	5~50	53.7	29.5	13.5	63.7	39.5	23.5	125~300	79.2	55	39	17	38.5	6.6	4	33	3.2	64	64	78	11.2	7
	75, 100	63.7	39.5	23.5																		
50	5~50	56.7	30.5	7.5	66.7	40.5	17.5	125~300	81.7	55.5	32.5	18	43.5	9	5	39	3.2	79	78	95	14.7	8
	75, 100	66.7	40.5	17.5																		
63	5~50	62.2	36	10	72.2	46	20	125~300	83.2	57	31	18	43.5	11	5	46	3.2	95	91.5	113	16.2	9
	75, 100	72.2	46	20																		
80	5~50	75	43.5	13.5	85	53.5	23.5	125~300	97.5	66	36	20	53.5	13	7	59	4.5	118	114	140	19.5	11
	75, 100	85	53.5	23.5																		
100	5~50	88	53	19	98	63	29	125~300	-	-	-	22	53.5	13	7	71	6	137	136	162	23	12.5
	75, 100	98	63	29																		

SVR10

SVA20

D-sub 커넥터

PKV

PNV

PV PLV

유체제어 밸브

앵글밸브

PCMP□

PCFA

PCFB

KDF

KDFW

PCJQ

PCJT

PCJQ2

PCJS

PCJK

PCGA

PCGB

PCGD

PGT□

PCGJ

PCG3

PCDA

PCDB

KCSS

SVR10

SVA20

D-sub
커넥터

PKV

PNV

PV PLV

유체제어
밸브

영광밸브

PCM, PD

PCFA

PCFB

KDF

KDFW

PCJQ

PCJT

PCJQ2

PCJS

PCJK

PCGA

PCGB

PCGD

PGT□

PCGJ

PCG3

PCDA

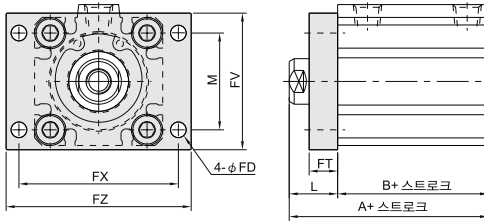
PCDB

KCSS

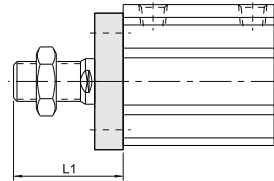
마운트 브래킷 $\phi 32 \sim \phi 100$ 치수도 (mm)

FAC 로드축 플랜지 마운트

로드선단 암나사의 경우



로드선단 수나사의 경우

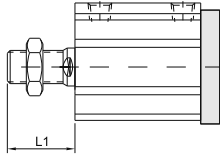


기호	표준 스트로크				롱 스트로크				FD	FT	FV	FX	FZ	L	L1	M	
	실린더경	스트로크	마그넷 없음		마그넷 내장형		스트로크 범위	A									B
			A	B	A	B											
32	5~50	40	23	50	33	125~300	62.5	45.5	5.5	8	48	56	65	17	38.5	34	
	75, 100	50	33														
40	5~50	46.5	29.5	56.5	39.5	125~300	72	55	5.5	8	54	62	72	17	38.5	40	
	75, 100	56.5	39.5														
50	5~50	48.5	30.5	58.5	40.5	125~300	73.5	55.5	6.6	9	67	76	89	18	43.5	50	
	75, 100	58.5	40.5														
63	5~50	54	36	64	46	125~300	75	57	9	9	80	92	108	18	43.5	60	
	75, 100	64	46														
80	5~50	63.5	43.5	73.5	53.5	125~300	86	66	11	11	99	116	134	20	53.5	77	
	75, 100	73.5	53.5														
100	5~50	75	53	85	63	125~300	-	-	11	11	117	136	154	22	53.5	94	
	75, 100	85	63														

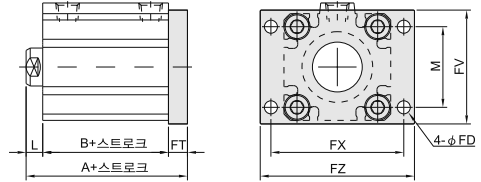
마운트 브래킷 $\phi 32 \sim \phi 100$ 치수도 (mm)

FBC 헤드축 플랜지 마운트

로드선단 수나사의 경우

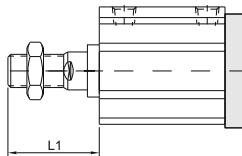


로드선단 암나사의 경우

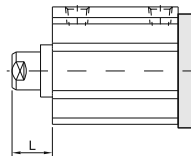


롱 스트로크 사양
 $\phi 32$ 제품의 치수도

로드선단 수나사의 경우



로드선단 암나사의 경우



기호	표준 스트로크							롱 스트로크							FD	FT	FV	FX	FZ	M
	스트로크	마크넷 없음		마크넷 내장형		L	L1	스트로크 범위	A	B	L	L1								
		A	B	A	B															
32	5-50	38	23	48	33	7	28.5	125~300	70.5	45.5	17	38.5	5.5	8	48	56	65	34		
	75, 100	48	33																	
40	5-50	44.5	29.5	54.5	39.5	7	28.5	125~300	80	55	17	38.5	5.5	8	54	62	72	40		
	75, 100	54.5	39.5																	
50	5-50	47.5	30.5	57.5	40.5	8	33.5	125~300	82.5	55.5	18	43.5	6.6	9	67	76	89	50		
	75, 100	57.5	40.5																	
63	5-50	53	36	63	46	8	33.5	125~300	84	57	18	43.5	9	9	80	92	108	60		
	75, 100	63	46																	
80	5-50	64.5	43.5	74.5	53.5	10	43.5	125~300	97	66	20	53.5	11	11	99	116	134	77		
	75, 100	74.5	53.5																	
100	5-50	76	53	86	63	12	43.5	125~300	-	-	-	-	11	11	117	136	154	94		
	75, 100	86	63																	

SVR10

SVA20

D-sub 커넥터

PKV

PNV

PV PLV

유체제어 밸브

앵글밸브

PCMP□

PCFA

PCFB

KDF

KDFW

PCJQ

PCJT

PCJQ2

PCJS

PCJK

PCGA

PCGB

PCGD

PGT□

PCGJ

PCG3

PCDA

PCDB

KCSS

SVR10

SVA20

D-sub
커넥터

PKV

PNV

PV PLV

유체제어
밸브

앵글밸브

PCM, PD

PCFA

PCFB

KDF

KDFW

PCJQ

PCJT

PCJQ2

PCJS

PCJK

PCGA

PCGB

PCGD

PGT□

PCGJ

PCG3

PCDA

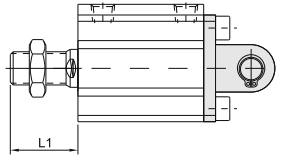
PCDB

KCSS

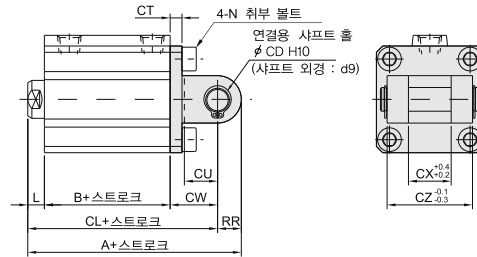
마운트 브래킷 ϕ 32~ ϕ 100 치수도 (mm)

CB 클레비스 마운트

로드선단 수나사의 경우

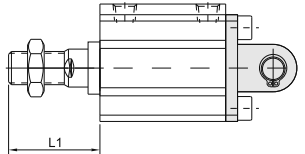


로드선단 암나사의 경우

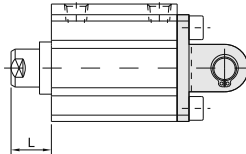


롱 스트로크 사양 ϕ 32 제품의 치수도

로드선단 수나사의 경우



로드선단 암나사의 경우

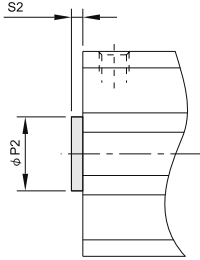


스트로크

기호	표준 스트로크								롱 스트로크								CD	CT	CU	CW	CX	CZ	N	RR
	스트로크	마그넷 없음			마그넷 내장형			L	L1	스트로크 범위		A	B	CL	L	L1								
32	5~50	60	23	50	70	33	60	7	28.5	125~300	92.5	45.5	82.5	17	38.5	10	5	14	20	18	36	M6×1.0	10	
	75, 100	70	33	60																				
40	5~50	68.5	29.5	58.5	78.5	39.5	68.5	7	28.5	125~300	104	55	94	17	38.5	10	6	14	22	18	36	M6×1.0	10	
	75, 100	78.5	39.5	68.5																				
50	5~50	80.5	30.5	66.5	90.5	40.5	76.5	8	33.5	125~300	115.5	55.5	101.5	18	43.5	14	7	20	28	22	44	M8×1.25	14	
	75, 100	90.5	40.5	76.5																				
63	5~50	88	36	74	98	46	84	8	33.5	125~300	119	57	105	18	43.5	14	8	20	30	22	44	M10×1.5	14	
	75, 100	98	46	84																				
80	5~50	109.5	43.5	91.5	119.5	53.5	101.5	10	43.5	125~300	142	66	124	20	53.5	18	10	27	38	28	56	M12×1.75	18	
	75, 100	119.5	53.5	101.5																				
100	5~50	132	53	110	142	63	120	12	43.5	125~300	-	-	-	-	-	22	13	31	45	32	64	M12×1.75	22	
	75, 100	142	63	120																				

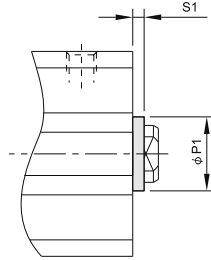
기타 액세서리 치수도 (mm)

F 헤드측 플랜지



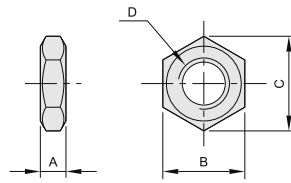
기호 실린더경	P2 ^{h9}	S2
12	6	1.5
16	10	1.5
20	13	2
25	15	2
32	21	2
40	28	2
50	35	2
63	35	2
80	43	2
100	59	2

RF 로드측 플랜지



기호 실린더경	P1 ^{h9}	S1
12	15	1.5
16	20	1.5
20	13	2
25	15	2
32	21	2
40	28	2
50	35	2
63	35	2
80	43	2
100	59	2

로드선단 너트

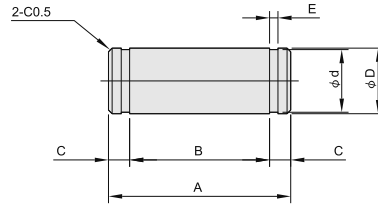


기호 실린더경	A	B	C	D
12	4	8	9.2	M5×0.8
16	5	10	11.5	M6×1.0
20	5	13	15	M8×1.25
25	6	17	19.6	M10×1.25
32,40	8	22	25.4	M14×1.5
50,63	11	27	31.4	M18×1.5
80	13	32	37	M22×1.5
100	16	41	47.3	M26×1.5

클레비스 마운트 샤프트 주문형식

PIN - PCJQ - 20 - CB - P

실린더경
 CB : 클레비스 마운트
 P : 스플릿 핀



기호 실린더경	A	B	C	φD ^{h9}	φd	E	스플릿
12	14.6	10.2	2.2	5 ^{+0.03} _{-0.06}	4.8 ⁰ _{-0.04}	0.7 ^{+0.10} ₀	STW-5
16	16.6	12.2	2.2	5 ^{+0.03} _{-0.06}	4.8 ⁰ _{-0.04}	0.7 ^{+0.10} ₀	STW-5
20	21	16.2	2.4	8 ^{+0.04} _{-0.08}	7.6 ⁰ _{-0.06}	0.9 ^{+0.10} ₀	STW-8
25	25.6	20.2	2.7	10 ^{+0.04} _{-0.08}	9.6 ⁰ _{-0.06}	1.15 ^{+0.14} ₀	STW-10
32,40	41.6	36.2	2.7	10 ^{+0.04} _{-0.08}	9.6 ⁰ _{-0.09}	1.15 ^{+0.14} ₀	STW-10
50,63	50.6	44.2	3.2	14 ^{+0.05} _{-0.10}	13.4 ⁰ _{-0.11}	1.15 ^{+0.14} ₀	STW-14
80	64	56.2	3.9	18 ^{+0.05} _{-0.10}	17.0 ⁰ _{-0.11}	1.35 ^{+0.14} ₀	STW-18
100	72	64.2	3.9	22 ^{+0.07} _{-0.12}	21.0 ⁰ _{-0.21}	1.35 ^{+0.14} ₀	STW-22

SVR10

SVA20

D-sub
커넥터

PKV

PNV

PV PLV

유체제어
밸브

앵글밸브

PCM□

PCFA

PCFB

K□F

K□FW

PCJQ

PCJT

PCJQ2

PCJS

PCJK

PCGA

PCGB

PCGD

PGT□

PCGJ

PCG3

PCDA

PCDB

KCSS