

구동기기 종합카탈로그



COMPACT TWIN-GUIDE CYLINDER SERIES 트윈 가이드 실린더 콤팩트 시리즈 INDEX

| | |
|----------------------|---|
| 사양 및 주문형식 | 2 |
| 센서스위치 취부방법 | 2 |
| 교환부품 및 실린더 중량 | 2 |
| 내부구조도 | 3 |
| 각 부위의 명칭 및 주요 부위의 재질 | 3 |
| 치수도 | 4 |

트윈 가이드 실린더 컴팩트 시리즈

PCGI

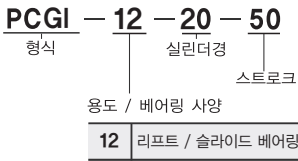
- PCJI 시리즈의 고하중 대응 타입입니다.
- 소형 · 경량으로 공간활용성이 뛰어납니다.
- 센서 스위치용 마그넷이 기본내장되어 있습니다.
- 근접센서 매립구조입니다.

사양

| 항목 | | 형식 | | PCGI | |
|------------|-----|---------------|-------------|--------------------|--|
| 작동방식 | | 복동형 | | | |
| 실린더경 | | mm | 20, 25 | 32, 40, 50, 63, 80 | |
| 배관접속구경 | | | M5×0.8 | G1/8 | |
| 사용유체 | | 압축공기 | | | |
| 사용압력범위 | 최고 | 1 | | | |
| | MPa | 최저 | 0.15 | 0.1 | |
| 보충 내압력 | | MPa | 1.5 | | |
| 사용온도범위 | | °C | -5~+60 (不凍) | | |
| 급유 | | 불요 | | | |
| 쿠션취부 | | 고무버퍼방식 | | | |
| 센서 스위치 형식 | | RCI | | | |
| 가능속도범위 | | 50~500 mm/sec | | | |
| 스트로크 허용 길이 | | +0~+1.0 mm | | | |

* RCI 센서 스위치의 상세사양에 대해서는 종합카탈로그 2권 P.701를 참고하여 주십시오.

주문형식



교환부품

| 실린더경 | 구성 부품 | 교환 부품 |
|------|------------|------------|
| φ 20 | CP-PCGI-20 | PS-PCJI-20 |
| φ 25 | CP-PCGI-25 | PS-PCJI-25 |
| φ 32 | CP-PCGI-32 | PS-PCJI-32 |
| φ 40 | CP-PCGI-40 | PS-PCJI-40 |
| φ 50 | CP-PCGI-50 | PS-PCJI-50 |
| φ 63 | CP-PCGI-63 | PS-PCJI-63 |
| φ 80 | CP-PCGI-80 | PS-PCJI-80 |

* PCJI 시리즈의 교환부품과 동일합니다.

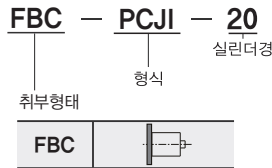


실린더경과 스트로크

| 실린더경 | 표준 스트로크 (mm) |
|--------------|---------------------------------------------------|
| φ 20, 25 | 5, 10, 15, 20, 25, 30, 40, 50, 60, 80, 100 |
| φ 32, 40 | 5, 10, 15, 20, 25, 30, 40, 50, 60, 80, 100, 200 |
| φ 50, 63, 80 | 10, 15, 20, 25, 30, 40, 50, 60, 80, 100, 200, 300 |

● 표준 스트로크 이외의 제품에 대해서는 문의하여 주십시오.

주문형식(예) : 마운트 액세서리

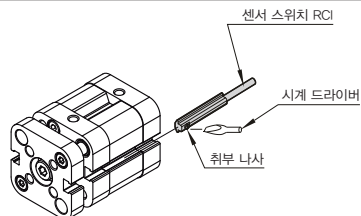


* PCJI 시리즈와 동일한 액세서리입니다.

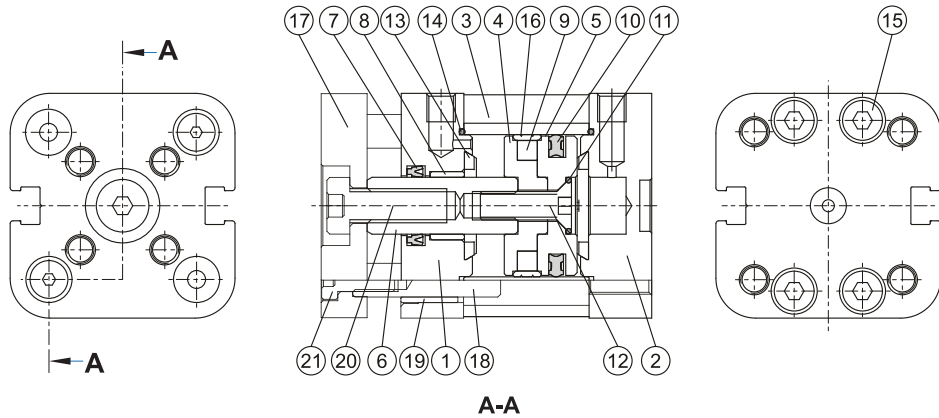
실린더 종량

| 형식 | 단위 : g | |
|------|------------------|----------------------|
| | PCGI-11 기본 종량 | PCGI-11 스트로크 : 10 |
| 실린더경 | | |
| φ 20 | 146 | 18 |
| φ 25 | 172 | 22 |
| φ 32 | 280 | 28 |
| φ 40 | 378 | 40 |
| φ 50 | 614 | 58 |
| φ 63 | 871 | 60 |
| φ 80 | 1,564 | 94 |

센서 스위치 취부방법



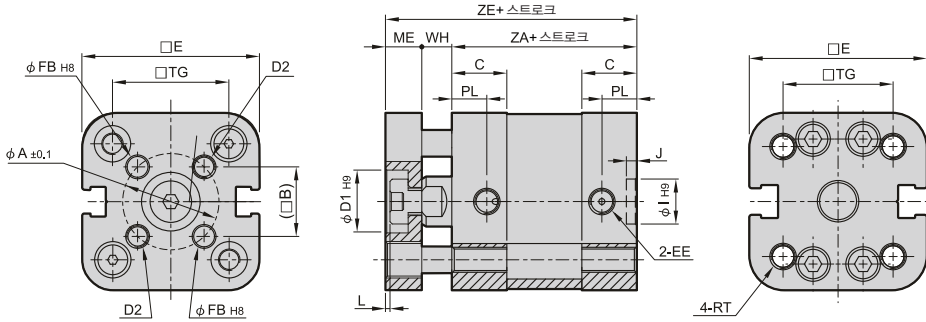
내부구조도



각 부위의 명칭 및 주요 부위의 재질

| No. | 명 칭 | 재 질 | 수량 | 구성 부품 (포함) | 교환 부품 (포함) |
|-----|-----------|--------|----|---------------|---------------|
| 1 | 로드 커버 | 알루미늄합금 | 1 | ● | |
| 2 | 엔드 커버 | 알루미늄합금 | 1 | ● | |
| 3 | 튜브 | 알루미늄합금 | 1 | | |
| 4 | 피스톤-R | 알루미늄합금 | 1 | ● | |
| 5 | 피스톤-H | 알루미늄합금 | 1 | ● | |
| 6 | 피스톤 로드 | 카본 스틸 | 1 | | |
| 7 | 로드 패킹 | NBR | 1 | ● | ● |
| 8 | 부시 | 합금동 | 1 | ● | |
| 9 | 마그네틱 링 | 마그넷 | 1 | ● | |
| 10 | 피스톤 패킹 | NBR | 1 | ● | ● |
| 11 | O-RING | NBR | 1 | ● | ● |
| 12 | 볼트 | 카본 스틸 | 1 | ● | |
| 13 | 로드 쿠션 | NBR | 2 | ● | ● |
| 14 | O-RING | NBR | 2 | ● | ● |
| 15 | 볼트 | 스테인리스강 | 6 | ● | |
| 16 | 웨어 링 | 테프론 | 1 | ● | |
| 17 | 플레이트 | 알루미늄합금 | 1 | ● | |
| 18 | 가이드 로드 | 카본 스틸 | 2 | | |
| 19 | 가이드 로드 부시 | 합금동 | 2 | ● | |
| 20 | 피스톤 로드 볼트 | 카본 스틸 | 1 | ● | |
| 21 | 가이드 로드 볼트 | 카본 스틸 | 2 | ● | |

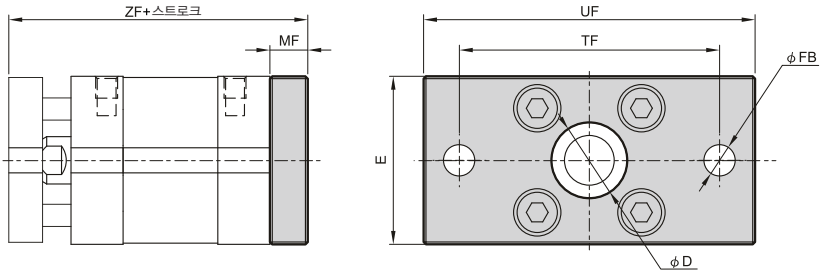
치수도 (mm)



| 기호 실린더경 | A | B | C | D1 | D2 | E | EE | FB | WH | I | J | L | ME | PL | TG | RT | ZA | ZE |
|------------|----|------|------|----|---------|------|--------|----|----|----|-----|-----|----|-----|------|---------|----|----|
| 20 | 17 | 12 | 1 | 11 | M4×0.7 | 35.5 | M5×0.8 | 4 | 6 | 9 | 2.1 | 1 | 8 | 7 | 22 | M5×0.8 | 37 | 51 |
| 25 | 22 | 15.6 | 1 | 14 | M5×0.8 | 39.5 | M5×0.8 | 5 | 6 | 9 | 2.1 | 1 | 8 | 7 | 26 | M5×0.8 | 39 | 53 |
| 32 | 28 | 19.8 | 14 | 17 | M5×0.8 | 47 | G1/8 | 5 | 7 | 9 | 2.1 | 1.5 | 10 | 7.5 | 32.5 | M6×1.0 | 44 | 61 |
| 40 | 33 | 23.3 | 14 | 17 | M5×0.8 | 54.5 | G1/8 | 5 | 7 | 9 | 2.1 | 1.5 | 10 | 7.5 | 38 | M6×1.0 | 45 | 62 |
| 50 | 42 | 29.7 | 14 | 22 | M6×1.0 | 65.5 | G1/8 | 6 | 8 | 12 | 2.6 | 1.5 | 12 | 7.5 | 46.5 | M8×1.25 | 45 | 65 |
| 63 | 50 | 35.4 | 14.5 | 22 | M6×1.0 | 75.5 | G1/8 | 6 | 8 | 12 | 2.6 | 1.5 | 12 | 7.5 | 56.5 | M8×1.25 | 49 | 69 |
| 80 | 65 | 46 | 15.5 | 24 | M8×1.25 | 95.5 | G1/8 | 8 | 10 | 12 | 2.6 | 2 | 14 | 8 | 72 | M10×1.5 | 54 | 78 |

FBC

φ 20~φ 25



φ 32~φ 80

| 기호 실린더경 | D | E | FB | MF | R | TF | UF | ZF |
|------------|----|------|-----|----|----|-----|-----|----|
| 20 | 16 | 35.5 | 6.6 | 8 | — | 55 | 70 | 59 |
| 25 | 16 | 39.5 | 6 | 8 | — | 60 | 76 | 61 |
| 32 | 30 | 47 | 7 | 10 | 32 | 64 | 80 | 71 |
| 40 | 35 | 54.5 | 9 | 10 | 36 | 72 | 90 | 72 |
| 50 | 40 | 65.5 | 9 | 12 | 45 | 90 | 110 | 77 |
| 63 | 45 | 75.5 | 9 | 12 | 50 | 100 | 120 | 81 |
| 80 | 45 | 95.5 | 12 | 16 | 63 | 126 | 150 | 94 |

