



구동기기 종합카탈로그

PEN CYLINDER PCMA SERIES 펜 실린더 PCMA 시리즈 INDEX

PCMA 시리즈	
사양 및 주문형식	430
실린더경과 스트로크	430
내부구조도 및 주요 부위의 재질	431
치수도	432

PCSF
PCSH
PCMA
PCMB PCMBR
PCMJI
KCMJ
KCMB
PCMI
PCMOB PCMOC
PCCG PCCN
KSM
KSL
PCB□□
PCQA-AH
PCQVL
PCQI2
PTA PAS
PCKA PCKB PCKC
PCR□□
PCRPM□
PCR□□
PRT
PSB PSL PSAR
PVA-200
실린더 액세서리
센서 스위치
스크랩브레이크
배어 그리퍼
CHM
필요양구
동력배
부록(後)
찾아보기

주의 사용하기 전에 부록(前)-P.57의 「안전상의 주의」를 반드시 읽어 주십시오.

PCSF

PCSH

PCMA

PCMB
PCMBR

PCMJ1

KCMJ

KCMB

PCMI

PCMOB
PCMOC

PCCG
PCCN

KSM

KSL

PCBDD

PCQA-AH

PCQVL

PCQI2

PTA
PAS

PCKA
PCKB
PCKC

PCRPLO

PCRPMD

PCRO

PRT

PSB
PSI
PSAR

P/BA-200

실린더
액세서리

센서 스위치

소켓 브래킷

해머 그래픽

CHM

필터 유닛

정확해머

부품(後)

찾아보기

펜 실린더 미니어처 시리즈 콤팩트 타입

PCMA

- 실린더경 $\phi 16 \sim \phi 40$ 의 콤팩트 타입의 펜 실린더입니다.
- 피스톤 로드는 특수 제작된 하우징 및 부싱으로서 무급유 사양으로 사용할 수 있습니다.
- 실린더 본체를 스테인리스강으로 제작하여 부식 및 마찰 저항에 강합니다.
- 압출단동형, 인입단동형, 복동형, 양 로드 타입의 동작방식을 선택할 수 있습니다.
- 다양한 마운트 브라킷의 선택이 가능하여 사용 조건에 맞는 취부를 할 수 있습니다.



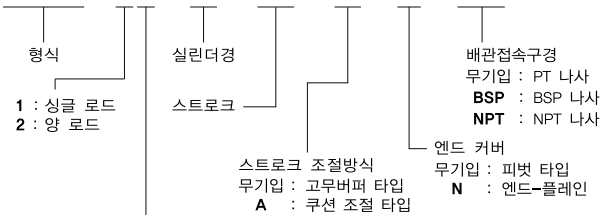
사양

항목	형식	PCMA				
		16	20	25	32	40
실린더경 mm		16	20	25	32	40
배관접속구경	M5×0.8	PT 1/8				
사용유체		압축공기				
최고사용압력 MPa		0.7				
최저작동압력	복동형	0.06				
	단동형	0.15				
보충 내압력 MPa		1.0				
사용속도범위 mm/sec		50~500				
제작온도범위 $^{\circ}\text{C}$		-5~+60(不凍)				
급유		불요				
센서 스위치 및 취부 밴드 형식		RCA (BA20, BA40) (BGS20, BGS40)				
		RCM (BM16~BM40)				
		RCS (BJ16)				

※ 취부 밴드 BM 타입은 RCM 사양의 센서 스위치에만 대응.

주문형식

PCMA - 11 - 32 - 100 - A - N - BSP



작동방식 :

형식	기호	사양
1 1		복동형
1 3		인입단동형
1 5		압출단동형
2 1		양 로드 타입
2 7		양 로드 타입 스트로크 조절 나사 부착형 ※주문 시에는 스트로크 조절 길이를 표시하여 주십시오.

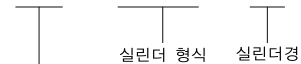
실린더경과 스트로크

	실린더경	표준 스트로크 (mm)	최대 스트로크
단동형	$\phi 16$	15, 25, 50, 75, 100	
	$\phi 20, 25, 32$	15, 25, 50, 75, 100, 125, 150	
복동형	$\phi 16$	15, 25, 50, 75, 100, 125, 150, 200, 250, 300, 350, 400, 450, 500	900
	$\phi 20, 25, 32, 40$	15, 25, 50, 75, 100, 125, 150, 200, 250, 300, 350, 400, 450, 500	900

● 표준 스트로크 이외의 제품에 대해서는 문의하여 주십시오.

마운트 브라킷 주문형식

LB - PCMA - 32

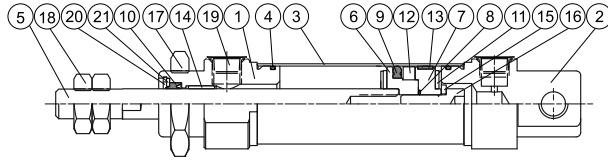


마운트 브라킷 형식 :

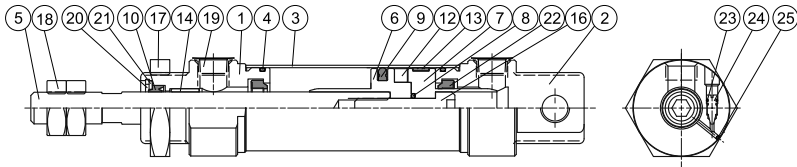
	LB : 풋 마운트
	FA : 로드축 플랜지 마운트
	FB : 헤드축 플랜지 마운트
	SDB : 클레비스 마운트
	Y : Y 너클
	I : I 너클

내부구조도

고무버퍼 타입



에어 쿠션 타입



각 부위의 명칭 및 주요 부위의 재질

No.	쿠션		명칭	실린더경					비고
	고무버퍼	에어 쿠션		16	20	25	32	40	
1	●	●	로드 커버						알루미늄합금
2	●	●	헤드 커버						알루미늄합금
3	●	●	본체						스테인리스강
4	●	●	커버링						합성고무 (NBR)
5	●	●	피스톤 로드	※					카본 스틸 ※ 스테인리스강
6	●	●	피스톤-R						폴리우레탄 Ø25A(조절 가능 사양) - 알루미늄합금
7	●	●	피스톤-H						폴리우레탄 Ø25A(조절 가능 사양) - 알루미늄합금
8	●	●	피스톤 개스킷						합성고무 (NBR)
9	●	●	피스톤 패킹						합성고무 (NBR)
10	●	●	로드 패킹						합성고무 (NBR)
11	●	●	쿠션 개스킷						합성고무 (NBR)
12	●	●	마그네틱링						마그넷 재질
13	●	●	웨어링						테프론 + 그라파이트
14	●	●	로드 부시						베어링 합금
15	●	●	와셔						카본 스틸 Ø25 고무버퍼 부착
16	●	●	피스톤 볼트						SCM
17	●	●	타이 너트						카본 스틸
18	●	●	로드 선단 너트						카본 스틸
19	●	●	포트 플러그						플라스틱
20	●	●	스냅링						스프링강
21	●	●	와셔						카본 스틸
22	●	●	쿠션 패킹						합성고무 (NBR)
23	●	●	니들 밸브 패킹						합성고무 (NBR)
24	●	●	니들 밸브						스테인리스강 카본 스틸
25	●	●	스틸 볼						스테인리스강

- PCSF
- PCSH
- PCMA
- PCMB
PCMBR
- PCMJ1
- KCMJ
- KCMB
- PCMI
- PCMOB
PCMOC
- PCCG
PCCN
- KSM
- KSL
- PCB□□
- PCQA-AH
- PCQVL
- PCQI2
- PTA
PAS
- PCKA
PCKB
PCKC
- PCRPLD
- PCRPMO
- PCR□
- PRT
- PSB
PSL
PSAR
- PVBA-200
- 실린더
액세서리
- 센서 스위치
- 스크랩브레이크
- 헤어 그리퍼
- CHM
- 필요시 PBR
- 충격해머
- 부록(後)
- 찾아보기

PCSF

PCSH

PCMA

PCMB
PCMBR

PCMJ1

KCMJ

KCMB

PCMI

PCMOB
PCMOCPCCG
PCCN

KSM

KSL

PCB□□

PCQA-AH

PCQVL

PCQI2

PTA
PASPCKA
PCKB
PCKC

PCRPL□

PCRPM□

PCR□□

PRT

PSB
PSI
PSAR

P/BA-200

실린더
액세서리

센서 스위치

스크래브너

배어 그리퍼

CHM

파워유닛

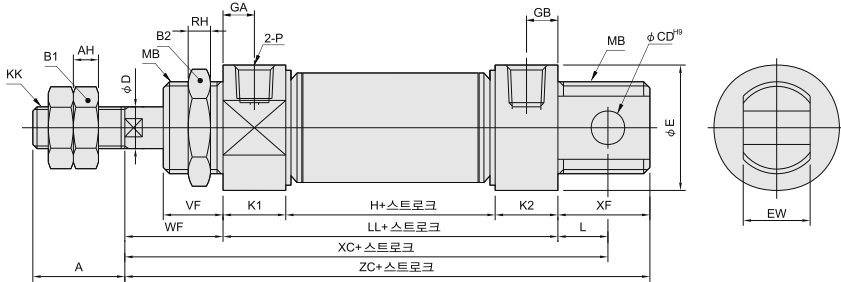
동력유닛

부품(後)

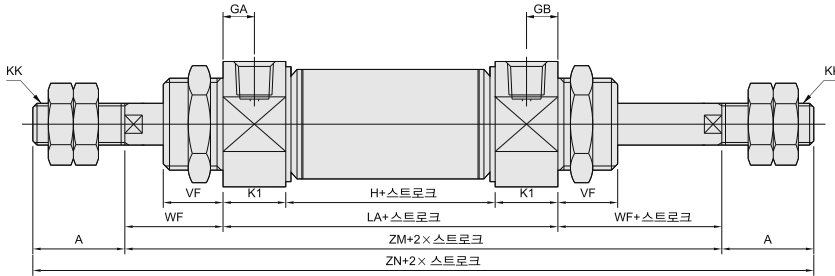
찾아보기

복동형 · 양 로드 타입 치수도 (mm)

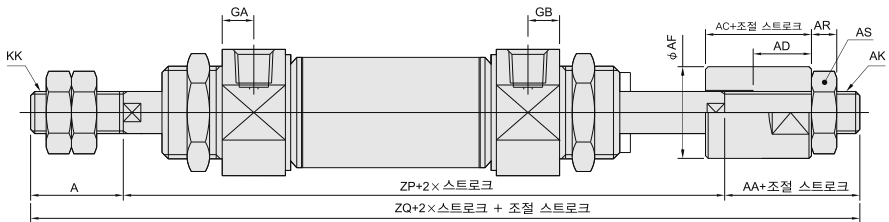
PCMA-11 복동형



PCMA-21 양 로드 타입



PCMA-27 양 로드 타입 스트로크 조절 나사 부착형

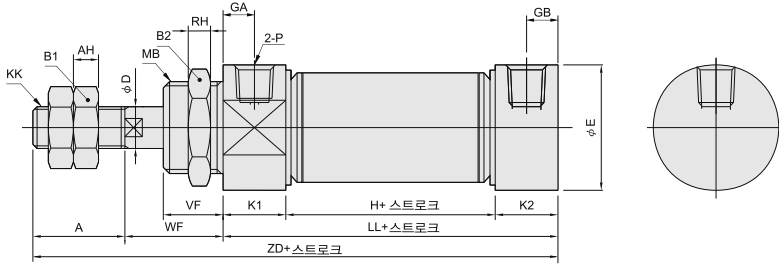


기호 실린더규격	A	AA	AC	AD	AF	AH	AR	AS	AK	B1	B2	CD	D	E	EW	GA	GB	H	KK
16	16	16	13	7.5	12	5	4	8	M5×0.8	10	22	6	6	19.7	12 ^{+0.08} _{-0.4}	5	5	34	M6×1.0
20	20	19	15	9.5	16	5	5	13	M8×1.25	13	30	8	10	26.7	16 ^{+0.08} _{-0.4}	7.5	7.5	40	M8×1.25
25	22	19	15	9.5	16	5	5	13	M8×1.25	17	30	8	10	29.7	16 ^{+0.08} _{-0.4}	7.5	7.5	40	M10×1.25
32	22	18	12	7	20	6	6	17	M10×1.25	17	32	10	12	36	16 ^{+0.08} _{-0.4}	7.5	10.5	37	M10×1.25
40	30	18	12	7	30	7	7	19	M12×1.25	19	41	12	16	45	20 ^{+0.08} _{-0.4}	7.5	10.5	42	M12×1.25

기호 실린더규격	K1	K2	L	LA	LL	MB	P	RH	VF	WF	XC	XF	ZC	ZM	ZN	ZP	ZQ
16	10	10	9	54	54	M16×1.5	M5×0.8	6	12	22	85	16	92	98	130	95.5	127.5
20	15	15	12	70	70	M22×1.5	PT 1/8	6	12	18	100	21	109	106	146	107.5	146.5
25	15	15	12	70	70	M22×1.5	PT 1/8	6	15	27	109	21	118	124	168	119.5	160.5
32	15	18	14	67	70	M24×2.0	PT 1/8	8	18	30	114	24	124	127	171	121	161
40	15	18	16	72	75	M30×2.0	PT 1/8	8	17	27	118	28	130	126	186	123	171

엔드 커버 치수도 (mm)

N 엔드-플레인

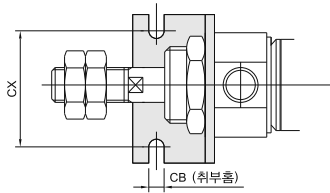


기준 실린더경	A	AH	B1	B2	D	E	GA	GB	H	KK	K1	K2	LL	MB	P	RH	VF	WF	ZD
16	16	5	10	22	6	19.7	5	34	M6×1.0	10	10	54	M16×1.5	M5×0.8	6	12	22	92	
20	20	5	13	30	10	26.7	7.5	7.5	40	M8×1.25	15	15	70	M22×1.5	PT 1/8	6	12	18	108
25	22	6	17	30	10	29.7	7.5	7.5	40	M10×1.25	15	15	70	M22×1.5	PT 1/8	6	15	27	119
32	22	6	17	32	12	36	7.5	10.5	37	M10×1.25	15	18	70	M24×2.0	PT 1/8	8	18	30	122
40	30	7	19	41	16	45	7.5	10.5	42	M12×1.25	15	18	75	M30×2.0	PT 1/8	8	17	27	132

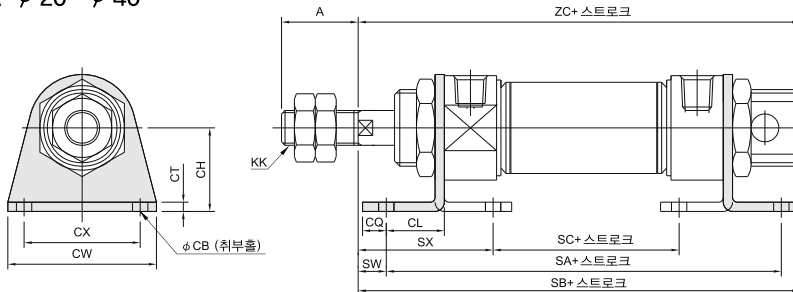
마운트 브래킷 치수도 (mm)

LB 풋 마운트

PCMA-φ 16



PCMA-φ 20~φ 40



기준 실린더경	A	CB	CH	CL	CQ	CT	CW	CX	KK	SA	SB	SC	SW	SX	ZC
16	16	5.5	20	13	6	3.2	44	32	M6×1.0	80	95	34.4	9	31.8	92
20	20	6.6	25	15	8	3.2	54	40	M8×1.25	100	111	46.4	3	29.8	109
25	22	6.6	25	15	8	3.2	54	40	M10×1.25	100	120	46.4	12	38.8	118
32	22	6.6	32	25	8	4	59	45	M10×1.25	120	133	28	5	51	124
40	30	6.6	36	25	8	4	64	50	M12×1.25	125	135	33	2	48	130

- PCSF
- PCSH
- PCMA
- PCMB
PCMBR
- PCMJ1
- KCMJ
- KCMB
- PCMI
- PCMOB
PCMOC
- PCCG
PCCN
- KSM
- KSL
- PCB□
- PCQA-AH
- PCQVL
- PCQI2
- PTA
PAS
- PCKA
PCKB
PCKC
- PCR□D
- PCR□C
- PCR□
- PRT
- PSB
PSL
PSAR
- PVA-200
- 실린더
액세서리
- 센서 스위치
- 스크랩브레이크
- 배어 그래픽
- CHM
- 필요시 PBR
- 동력배
- 부록(後)
- 찾아보기

PCSF

PCSH

PCMA

PCMB
PCMBR

PCMJ1

KCMJ

KCMB

PCMI

PCMOB
PCMOCPCCG
PCCN

KSM

KSL

PCB□□

PCQA-AH

PCQVL

PCQI2

PTA
PASPCKA
PCKB
PCKC

PCRPL□

PCRPM□

PCR□□

PRT

PSB
PSI
PSAR

P/BA-200

실린더
액세서리

센서 스위치

스크레브너

헤어 그래픽

CHM

피규어링

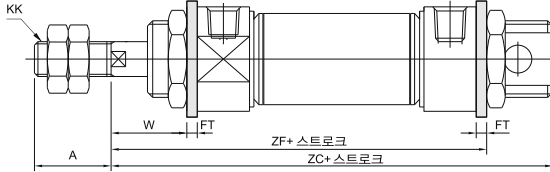
동축 케이블

부품(後)

찾아보기

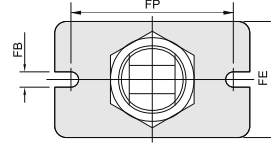
복동형 마운트 브래킷 치수도 (mm)

FA / FB 로드측 플랜지 마운트 / 헤드측 플랜지 마운트

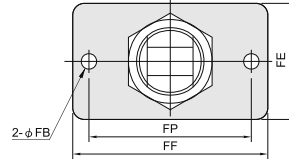


기종 실린더径	A	FB	FE	FF	FP	FR	FT	KK	W	ZC	ZF
16	16	5.5	26	52	40	3.2	M6×1.0	18.8	92	79.2	
20	20	6.6	38	64	50	4.5	M8×1.25	13.5	109	92.5	
25	22	6.6	38	64	50	4.5	M10×1.25	22.5	118	101.5	
32	22	6.6	47	72	58	3.3	M10×1.25	25.5	124	104.5	
40	30	6.6	50	84	70	3.6	M12×1.25	22.5	130	105.5	

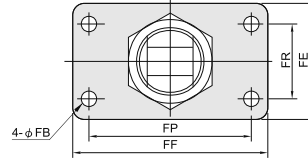
PCMA-φ16



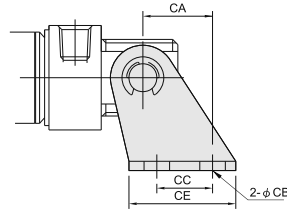
PCMA-φ20, φ25



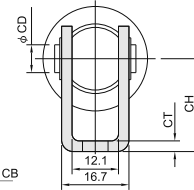
PCMA-φ32, φ40



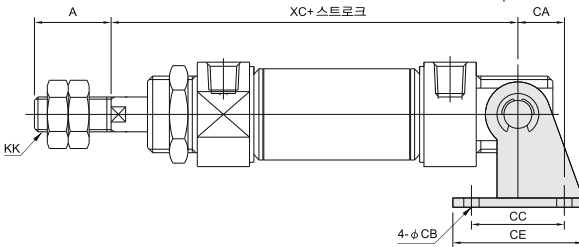
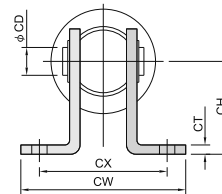
SDB 클레비스 마운트



PCMA-φ16



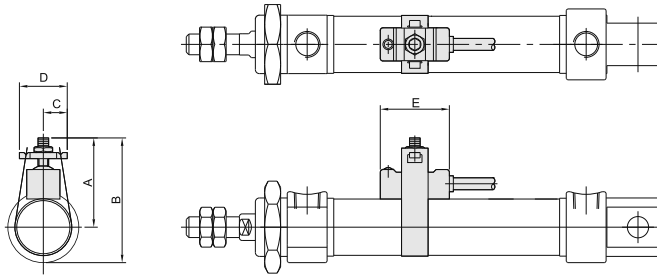
PCMA-φ20~φ40



기종 실린더径	A	CA	CB	CC	CD	CE	CH	CT	CW	CX	KK	XC
16	16	15	5.5	12	6	23	20	2.3			M6×1.0	85
20	20	16	6.6	32	8	48	32	3.2	67	51	M8×1.25	100
25	22	16	6.6	32	8	48	32	3.2	67	51	M10×1.25	109
32	22	18	6.6	36	10	52	36	4	67	51	M10×1.25	114
40	30	20	6.6	40	12	56	40	4	69	53	M12×1.25	121

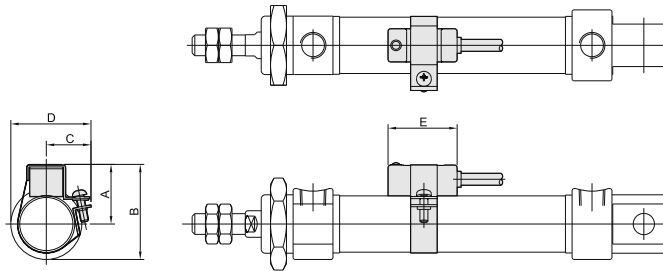
센서 스위치 치수도 (mm)

센서 스위치 : RCA
 취부 밴드 : BA**



기준 실린더径	A	B	C	D	E
20	33	46.5	9	18	26
25	35.5	50.5	9	18	26
32	39	57	9	18	26
40	43	65.5	9	18	26

센서 스위치 : RCA
 취부 밴드 : BGS**



기준 실린더径	A	B	C	D	E
20	25	38.5	18	30.5	26
25	25.5	40.5	18.5	31.5	26
32	29	47	22	39	26
40	33	55.5	26	47	26

PCSF
PCSH
PCMA
PCMB PCMBR
PCMJ1
KCMJ
KCMB
PCMI
PCMOB PCMOG
PCCG PCCN
KSM
KSL
PCB□□
PCQA-AH
PCQVL
PCQI2
PTA PAS
PCKA PCKB PCKC
PCRPL□
PCRPM□
PCR□
PRT
PSB PSL PSAR
PVA-200
실린더 액세서리
센서 스위치
스크랩보스케
배어 그리퍼
CHM
필요사항
동작해머
부록(後)
찾아보기

PCSF

PCSH

PCMA

PCMB
PCMBR

PCMJ1

KCMJ

KCMB

PCMI

PCMOB
PCMOCPCCG
PCCN

KSM

KSL

PCB□□

PCQA-AH

PCQVL

PCQI2

PTA
PASPCKA
PCKB
PCKC

PCRPL□

PCRPM□

PCR□

PRT

PSB
PSI
PSAR

P/BA-200

실린더
액세서리

센서 스위치

스크랩소브

해머 그리퍼

CHM

필요양구

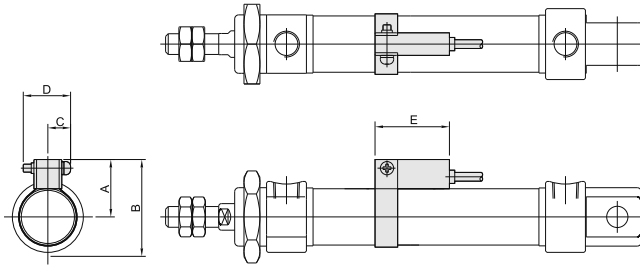
동작유래

부록(後)

찾아보기

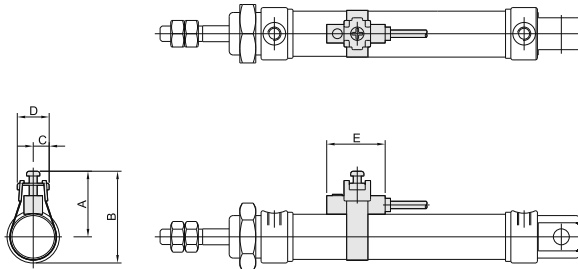
센서 스위치 치수도 (mm)

센서 스위치 : RCM
취부 밴드 : BM**



기준 실린더장	A	B	C	D	E
16	20	30	10	16	28
20	22	36	10	16	28
25	25	40	10	16	28
32	28	46	10	16	28
40	32	55	10	16	28

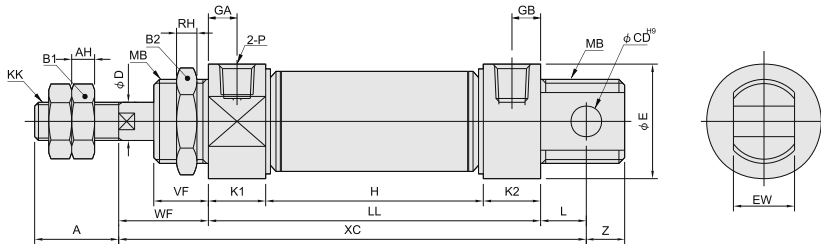
센서 스위치 : RCS
취부 밴드 : BJ 16



기준 실린더장	A	B	C	D	E
16	23.4	33.3	6	12	22

단동형 치수도 (mm)

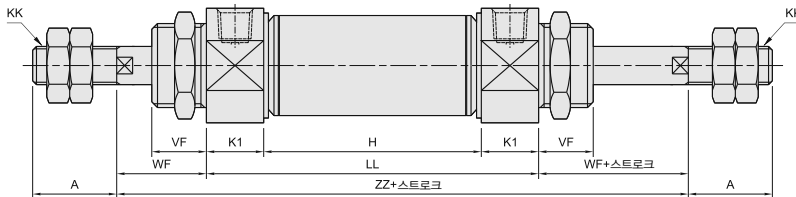
PCMA-15 압출단동형



기호 실린더규격	A	AH	B1	B2	CD	D	E	EW	GA	GB	KK	K1	K2	L	MB	P	RH	VF	WF	YP	Z
16	16	5	10	22	6	6	19.7	12 ^{+0.05} _{-0.4}	5	5	M6×1.0	10	10	9	M16×1.5	M5×0.8	6	12	22	5	7
20	20	5	13	30	8	10	26.7	16 ^{+0.05} _{-0.4}	7.5	7.5	M8×1.25	15	15	12	M22×1.5	PT 1/8	6	12	18	7.5	9
25	22	6	17	30	8	10	29.7	16 ^{+0.05} _{-0.4}	7.5	7.5	M10×1.25	15	15	12	M22×1.5	PT 1/8	6	15	27	7.5	9
32	22	6	17	32	10	12	36	16 ^{+0.05} _{-0.4}	7.5	10.5	M10×1.25	15	18	14	M24×2.0	PT 1/8	8	18	30	7.5	10

기호 스트로크	H								LL								XC							
	15	25	50	75	100	125	150	15	25	50	75	100	125	150	15	25	50	75	100	125	150			
16	64	74	114	154	194	234	274	84	94	134	174	214	254	294	115	125	165	205	245	285	325	365		
20	80	90	140	190	240	290	340	110	120	170	220	270	320	370	140	150	200	250	300	350	400	450		
25	80	90	140	190	240	290	340	110	120	170	220	270	320	370	149	159	209	259	309	359	409	459		
32	77	87	137	187	237	287	337	110	120	170	220	270	320	370	154	164	214	264	314	364	414	464		

PCMA-21 양로드 타입



기호 스트로크	H								LL								ZZ							
	15	25	50	75	100	125	150	15	25	50	75	100	125	150	15	25	50	75	100	125	150			
16	64	74	114	154	194	234	274	84	94	134	174	214	254	294	125	135	175	215	255	295	335	375		
20	80	90	140	190	240	290	340	110	120	170	220	270	320	370	146	156	206	256	306	356	406	456		
25	80	90	140	190	240	290	340	110	120	170	220	270	320	370	164	174	224	274	324	374	424	474		
32	77	87	137	187	237	287	337	107	117	167	217	267	317	367	167	177	227	277	327	377	427	477		

- PCSF
- PCSH
- PCMA
- PCMB
PCMBR
- PCMJI
- KCMJ
- KCMB
- PCMI
- PCMOB
PCMOC
- PCCG
PCCN
- KSM
- KSL
- PCB□□
- PCQA-AH
- PCQVL
- PCQI2
- PTA
PAS
- PCKA
PCKB
PCKC
- PCRLD
- PCRPMD
- PCR□
- PRT
- PSB
PSL
PSAR
- PVA-200
- 실린더
액세서리
- 센서 스위치
- 스크랩보케
- 배어 그래픽
- CHM
- 필요사항
- 등록해당
- 부록(後)
- 찾아보기

PCSF

PCSH

PCMA

PCMB
PCMBR

PCMJ1

KCMJ

KCMB

PCMI

PCMOB
PCMOCPCCG
PCCN

KSM

KSL

PCB□□

PCQA-AH

PCQVL

PCQI2

PTA
PASPCKA
PCKB
PCKC

PCRP□□

PCRP□□

PCR□□

PRT

PSB
PSI
PSAR

P/BA-200

실린더
액세서리

센서 스위치

스크래브너

배어 그래픽

CHM

필요없음

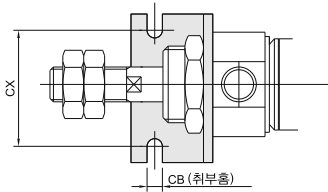
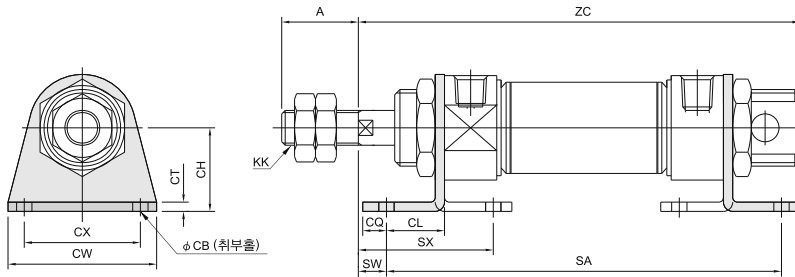
필요없음

부품(後)

찾아보기

마운트 브래킷 치수도 (mm)

LB 풋 마운트

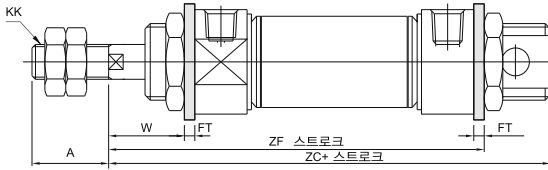
PCMA- ϕ 16PCMA- ϕ 20~ ϕ 32

기준 실린더길이	A	CB	CH	CL	CQ	CT	CW	CX	KK	SW	SX
16	16	5.5	20	13	6	3.2	44	32	M6×1.0	9	31.8
20	20	6.6	25	15	8	3.2	54	40	M8×1.25	3	29.8
25	22	6.6	25	15	8	3.2	54	40	M10×1.25	12	38.8
32	22	6.6	32	25	8	4	59	45	M10×1.25	5	51

기준 실린더길이	SA					ZC								
	15	25	50	75	100	125	150	15	25	50	75	100	125	150
16	110	120	160	200	240	/	/	121	131	171	211	251	/	/
20	140	150	200	250	300	350	400	146	156	206	256	306	356	406
25	140	150	200	250	300	350	400	155	165	215	265	315	365	415
32	160	170	220	270	320	370	420	162	172	222	272	322	372	422

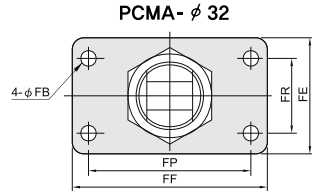
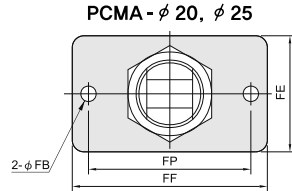
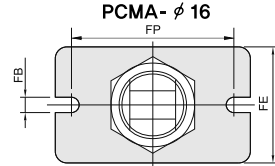
단동형 마운트 브래킷 치수도 (mm)

FA / FB 로드측 플랜지 마운트 / 헤드측 플랜지 마운트

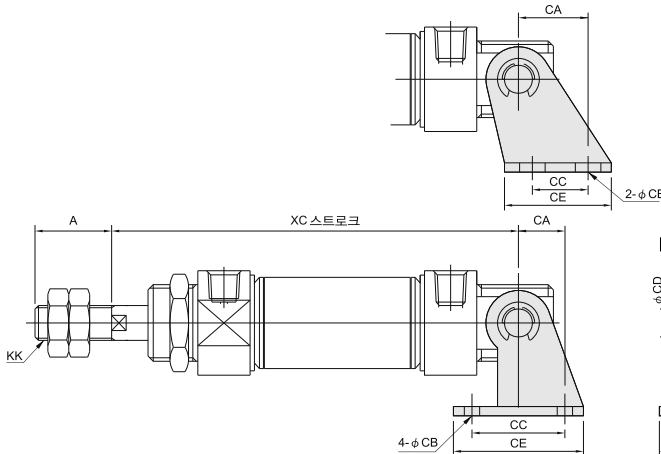


기종 실린더형	A	FB	FE	FF	FP	FR	FT	KK	W
16	16	5.5	26	52	40	3.2	M6×1.0	18.8	
20	20	6.6	38	64	50	4.5	M8×1.25	13.5	
25	22	6.6	38	64	50	4.5	M10×1.25	22.5	
32	22	6.6	47	72	58	4.5	M10×1.25	25.5	

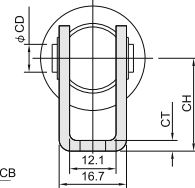
기종 스트로크 실린더형	ZC							ZF						
	15	25	50	75	100	125	150	15	25	50	75	100	125	150
16	121	131	171	211	251	306	356	109.2	119.2	159.2	199.2	239.2	279.2	319.2
20	146	156	206	256	306	356	406	132.5	142.5	192.5	242.5	292.5	342.5	392.5
25	155	165	215	265	315	365	415	141.5	151.5	201.5	251.5	301.5	351.5	401.5
32	162	172	222	272	322	372	422	144.5	154.5	204.5	254.5	304.5	354.5	404.5



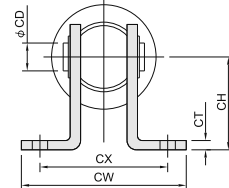
SDB 클레비스 마운트



PCMA-φ16



PCMA-φ20~φ32



기종 실린더형	A	CA	CB	CC	CD	CE	CH	CT	CX	CW	KK
16	16	15	5.5	12	6	23	20	2.3	67	67	M6×1.0
20	20	16	6.6	32	8	48	32	3.2	51	67	M8×1.25
25	22	16	6.6	32	8	48	32	3.2	51	67	M10×1.25
32	22	18	6.6	36	10	52	36	4	51	67	M10×1.25

기종 스트로크 실린더형	XC						
	15	25	50	75	100	125	150
16	107	117	157	197	257	317	377
20	139	149	199	249	299	349	399
25	141	151	172	222	272	322	372
32	142	152	173	223	273	323	373

PCSF
PCSH
PCMA
PCMB PCMBR
PCMJ1
KCMJ
KCMB
PCMI
PCMOB PCMOC
PCCG PCCN
KSM
KSL
PCB□
PCQA-AH
PCQVL
PCQI2
PTA PAS
PCKA PCKB PCKC
PCRLD
PCRMD
PCR□
PRT
PSB PSL PSAR
PVA-200
실린더 액세서리
센서 스위치
스크랩보세
배어 그래픽
CHM
필요구부
동특해
부록(後)
찾아보기

PCSF

PCSH

PCMA

PCMB
PCMBR

PCMJ1

KCMJ

KCMB

PCMI

PCMOB
PCMOCPCCG
PCCN

KSM

KSL

PCB□□

PCQA-AH

PCQVL

PCQI2

PTA
PASPCKA
PCKB
PCKC

PCRPL□

PCRPM□

PCR□

PRT

PSB
PSI
PSAR

P(BA-200)

실린더
액세서리

센서 스위치

스크레브너

헤어 그래픽

CHM

필라미터

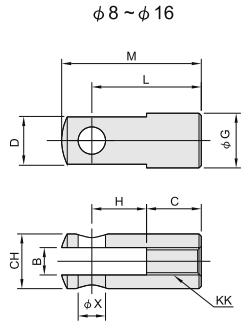
동작해리

부록(後)

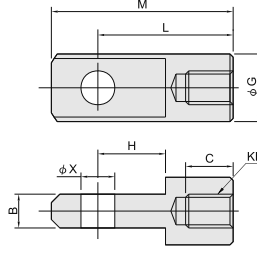
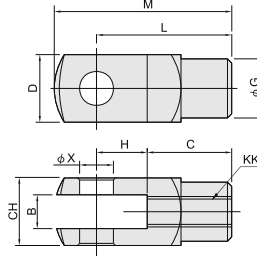
찾아보기

마운트 브래킷 액세서리 치수도 (mm)

● Y 너클



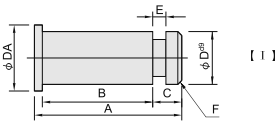
φ20 ~ φ40



기준	B		C		CH		D		G		H		KK		L		M		X ^{H9}	
실린더경	Y	I	Y	I	Y	I	Y	I	Y	I	Y	I	Y	I	Y	I	Y	I		
8,10	4 ^{+0.04} _{+0.1}		8		8		8				8				M4×0.7	16		20,75	4 ^{+0.03} ₊₀	
12,16	6 ^{+0.08} _{+0.1}	6 ^{-0.2} _{-0.3}	12	8	12				12	12	12	10			M6×1	24	21	31	28	6 ^{+0.03} ₊₀
20	8 ^{+0.1} _{+0.15}	8 ^{-0.1} _{-0.2}	16	14	16		16		14	16	16	12			M8×1.25	32	32	42	42	8 ^{+0.036} ₊₀
25,32	10 ^{+0.15} _{+0.15}	10 ^{-0.1} _{-0.2}	20	17	19		19		18	20	20	15			M10×1.25	40	40	52	52	10 ^{+0.036} ₊₀
40	12 ^{+0.2} _{+0.2}	12 ^{-0.2} _{-0.2}	24	21	24		22		20	24	24	18			M12×1.25	48	48	62	62	12 ^{+0.043} ₊₀

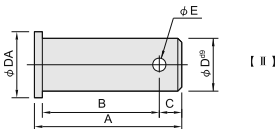
● 스플릿 핀

φ8~φ16



【 I 】

φ20~φ40



【 II 】

주문형식 (예) :

PIN - PCMA - 16 - Y - P

실린더경

P : 스플릿 핀

실린더 형식

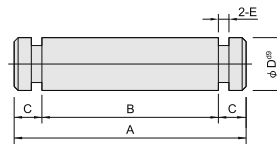
PCMI : φ8~12

PCMA : φ16~40

액세서리

Y : Y 너클 · I 너클

SDB : 클레비스 마운트 (SDB용)



Y 너클 · I 너클

기준	A	B	C	D ^{H9}		DA	E	스플릿 핀
실린더경				Y	I			
8,10	12	8.5	2	4 ^{-0.03} _{-0.06}	8	0.7		E3
12,16	18.5	15	2	6 ^{-0.03} _{-0.06}	10	0.7		E4
20	24.5	20.5	2.5	8 ^{-0.04} _{-0.08}	12	φ 2.5		2.5×16L
25,32	30	25	3.5	10 ^{-0.04} _{-0.08}	14	φ 3.2		3.2×20L
40	37	30	5	12 ^{-0.05} _{-0.09}	16	φ 3.2		3.2×20L

SDB : 클레비스 마운트 (SDB용)

기준	A	B	C	D ^{H9}		E	스플릿 핀
실린더경				Y	I		
8,10	18	14	2	4 ^{-0.03} _{-0.06}	8	0.7	E3.2
12	23.5	19.5	2	6 ^{-0.03} _{-0.06}	10	0.7	E5
16	21	17	2	6 ^{-0.03} _{-0.06}	10	0.7	E5
20	30	25	2.5	8 ^{-0.04} _{-0.08}	12	0.9	E7
25,32	33	27	3	10 ^{-0.04} _{-0.08}	14	0.9	E9
40	37	31	3	12 ^{-0.05} _{-0.09}	16	0.9	E9