

구동기기 종합카탈로그



PEN ISO 6432-CYLINDER SERIES 펜 실린더 ISO-6432 대응 시리즈 INDEX

ISO-6432 스탠더드 타입 : PCMI

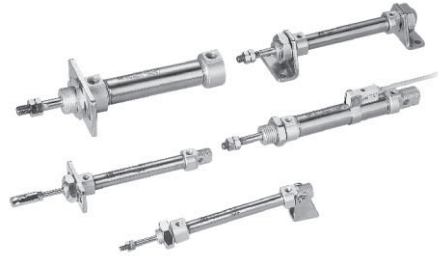
사양 및 주문형식	504
실린더경과 스트로크	504
내부구조도	505
각 부위의 명칭 및 주요 부위의 재질	505
치수도	506

PCSF
PCSH
PCMA
PCMB PCMBR
PCMJI
KCMJ
KCMB
PCMI
PCMOB PCMOC
PCCG PCCN
KSM
KSL
PCB□□
PCQA-AH
PCQVL
PCQI2
PTA PAS
PCKA PCKB PCKC
PCRPL□
PCRPI□
PCR□□
PRT
PSB PSL PSAR
PVA-2100
실린더 액세서리
센서 스위치
스크램프스케
에어 그리퍼
CHM
필요양구
동력배터
부록(後)
찾아보기

주의 사용하기 전에 부록(前)-P.57의 「안전상의 주의」를 반드시 읽어 주십시오.

펜 실린더 ISO-6432 대응 시리즈

PCMI



- 실린더경 $\phi 8 \sim \phi 25$ 의 ISO-6432 규격의 펜 실린더입니다.
- 피스톤 로드는 특수 제작된 하우징 및 부싱으로서 무급유 사양으로 사용할 수 있습니다.
- 실린더 본체를 스테인리스강으로 제작하여 부식 및 마찰 저항에 강합니다.
- 압출단동형, 인입단동형, 복동형, 양 로드 타입의 동작방식을 선택할 수 있습니다.
- 다양한 마운트 브래킷의 선택이 가능하여 사용 조건에 맞는 취부를 할 수 있습니다.

사양

항목	형식	PCMI					
		8	10	12	16	20	25
실린더경	mm	8	10	12	16	20	25
배관접속구경		M5×0.8			G 1/8		
사용유체		압축공기					
최고사용압력	MPa	0.7					
최저사용압력	MPa	0.1	0.08		0.06		
보충 내압력	MPa	1.0					
사용온도범위	℃	-5~+60(不凍)					
사용속도범위	mm/sec	50~500					
급유		불요					
센서 스위치 형식 취부 밴드 형식		RCA (BA20, BA25) (BGS20, BGS25)					
		RCM (BM16~BM25)					
		RCS (BJ8~BJ16)					

※ 취부 밴드 BM 타입은 RCM 사양의 센서 스위치에만 대응.

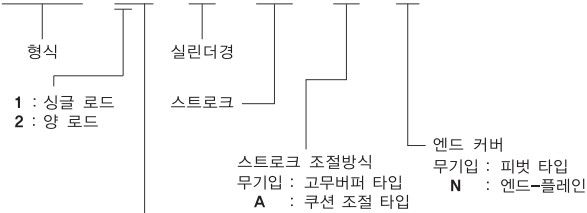
실린더경과 스트로크

	실린더경	표준 스트로크 (mm)	최대 스트로크
단동형	$\phi 16$	15, 25, 50, 75, 100	
	$\phi 20, 25$	15, 25, 50, 75, 100, 125, 150	
복동형	$\phi 8, 10$	10, 25, 40, 50, 80, 100	200
	$\phi 12$	10, 25, 40, 50, 80, 100, 125, 160, 200	200
	$\phi 16$	15, 25, 50, 75, 100, 125, 150, 200, 250, 300, 350, 400, 450, 500	900
	$\phi 20, 25$	15, 25, 50, 75, 100, 125, 150, 200, 250, 300, 350, 400, 450, 500	900

● 표준 스트로크 이외의 제품에 대해서는 문의하여 주십시오.

주문형식

PCMI - 11 - 16 - 100 - A - N



작동방식 :

형식	기호	사양
1 1		복동형
1 3		인입단동형
1 5		압출단동형
2 1		양 로드 타입
2 7		양 로드 타입 스트로크 조절 나사 부착형 ※주문 시에는 스트로크 조절 길이를 표시하여 주십시오.

마운트 브래킷 주문형식

LB - PCMI - 40

실린더 형식 실린더경

마운트 브래킷 형식 :

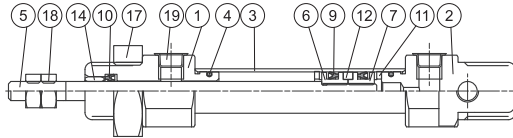
	LB : 풋 마운트
	FA : 로드축 플랜지 마운트
	FB : 헤드축 플랜지 마운트
	SDB : 클레비스 마운트
	Y : Y 너클
	I : I 너클

내부구조도

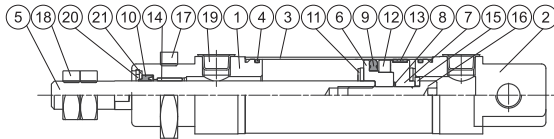
ISO-6432 대응 실린더

고무버퍼 타입

φ 8~φ 12

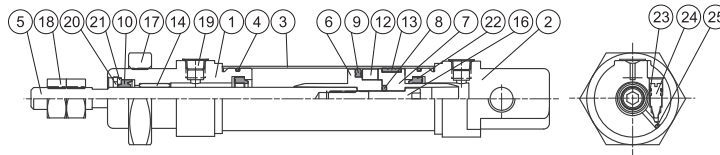


φ 16~φ 25



에어 쿠션 타입

φ 16~φ 25



각 부위의 명칭 및 주요 부위의 재질

No.	쿠션		명칭	실린더경					비고
	고무버퍼	에어 쿠션		8	10	12	16	20	
1	●	●	로드 커버	알루미늄합금					
2	●	●	헤드 커버	알루미늄합금					
3	●	●	본체	스테인리스강					
4	●	●	커버링	합성고무 (NBR)					
5	●	●	피스톤 로드	스테인리스강		※1			※1: 스테인리스강
6	●	●	피스톤-R	알루미늄합금	폴리우레탄				Ø25A(조절 가능 사양) - 알루미늄합금
7	●	●	피스톤-H	알루미늄합금	폴리우레탄				Ø25A(조절 가능 사양) - 알루미늄합금
8	●	●	피스톤 가스킷	합성고무 (NBR)					
9	●	●	피스톤 패킹	합성고무 (NBR)					
10	●	●	로드 패킹	합성고무 (NBR)					
11	●	●	쿠션 가스킷	합성고무 (NBR)					
12	●	●	마그네틱링	마그넷 재질					
13	●	●	웨어링	테프론 + 그래파이트					
14	●	●	로드 부시	베어링 합금					
15	●	●	와셔	※2					Ø25 고무버퍼 부착
16	●	●	피스톤 볼트	SCM					
17	●	●	타이 너트	카본 스틸					
18	●	●	로드 선단 너트	카본 스틸					
19	●	●	포트 플러그	플라스틱					
20	●	●	스냅링	스프링강					
21	●	●	와셔	카본 스틸					
22	●	●	쿠션 패킹	합성고무 (NBR)					
23	●	●	니들 밸브 패킹	합성고무 (NBR)					
24	●	●	니들 밸브	스테인리스강					
25	●	●	스틸 볼	스테인리스강					

※2: 카본 스틸

PCSF
PCSH
PCMA
PCMB PCMBR
PCMJ1
KCMJ
KCMB
PCMI
PCMOB PCMOC
PCCG PCCN
KSM
KSL
PCB□
PCQA-AH
PCQVL
PCQI2
PTA PAS
PCKA PCKB PCKC
PCRPLD
PCRPMO
PCR□
PRT
PSB PSL PSAR
PVBA-2100
실린더 액세서리
센서스위치
쇼크흡수체
에어그리퍼
CHM
필트레이너
충격흡수체
부록(後)
찾아보기

PCSF

PCSH

PCMA

PCMB
PCMBR

PCMJ1

KCMJ

KCMB

PCMI

PCMOB
PCMOCPCCG
PCCN

KSM

KSL

PCB□□

PCQA-AH

PCQVL

PCQI2

PTA
PASPCKA
PCKB
PCKC

PCRPL□

PCRPM□

PCR□□

PRT

PSB
PSL
PSAR

P/BA-200

실린더
액세서리

센서 스위치

스크레브너

배리 그래피

CHM

파워팩터

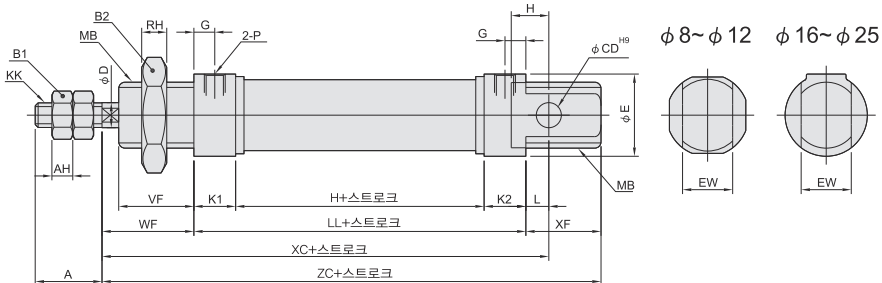
동력유압

부록(後)

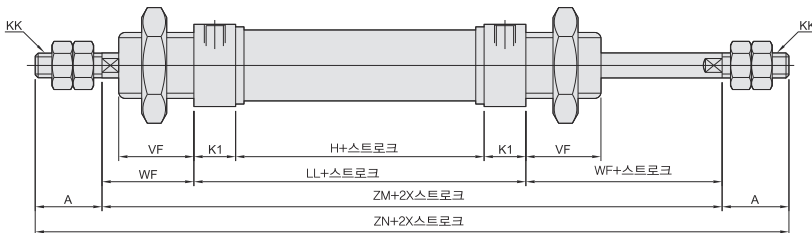
찾아보기

복동형 · 양 로드 타입 치수도 (mm)

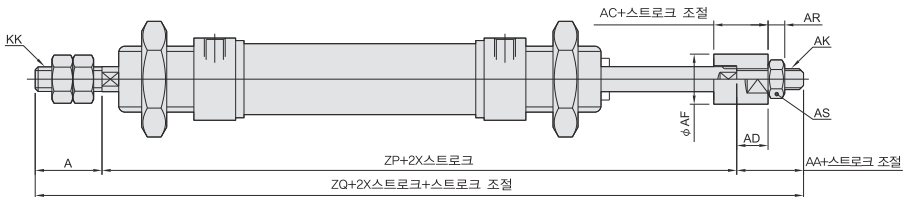
PCMI-11 복동형



PCMI-21 양 로드 타입



PCMI-27 양 로드 타입 스트로크 조절나사 부착형

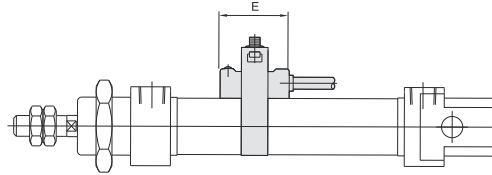
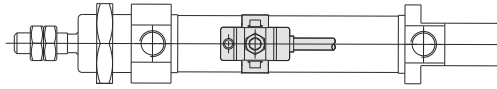
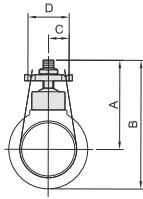


기호 실린더장	A	AA	AC	AD	AF	AH	AK	AR	AS	B1	B2	CD	D	E	EW	G	H	KK	K1	K2	LL	MB	N	
8	12	—	—	—	—	3.2	—	—	—	7	19	4	4	16.7	8 ^{+0.05} _{-0.4}	6	24	M4×0.7	11	11	2	46	M12×1.25	6
10	12	—	—	—	—	3.2	—	—	—	7	19	4	4	16.7	8 ^{+0.05} _{-0.4}	6	24	M4×0.7	11	11	2	46	M12×1.25	6
12	16	—	—	—	—	5	—	—	—	10	24	6	6	19.7	12 ^{+0.05} _{-0.4}	6	28	M6×1.0	11	11	3	50	M16×1.5	9
16	16	13	7.5	12	5	M5×0.8	4	8	10	22	6	6	6	19.7	12 ^{+0.05} _{-0.4}	5	34.5	M6×1.0	10	10	5.5	54.5	M16×1.5	9
20	20	19	15	9.5	16	5	M8×1.25	5	13	13	30	8	8	29.7	16 ^{+0.05} _{-0.4}	8	38	M8×1.25	15	15	3	68	M22×1.5	12
25	22	19	15	9.5	16	5	M8×1.25	5	13	17	30	8	10	29.7	16 ^{+0.05} _{-0.4}	7.5	37	M10×1.25	15	15	9	67	M22×1.5	12

기호 실린더장	P	RH	VF	WF	XC	XF	ZC	ZM	ZN	ZP	ZQ
8	M5×0.8	6	12	16	64	12	74	—	—	—	—
10	M5×0.8	6	12	16	64	12	74	—	—	—	—
12	M5×0.8	8	17	22	75	17	89	—	—	—	—
16	M5×0.8	6	18	22	82	18	94.5	98.5	130.5	102	134
20	G 1/8	6	20	24	95	20	112	116	156	119	158
25	G 1/8	6	22	28	104	22	117	123	167	124.5	165.5

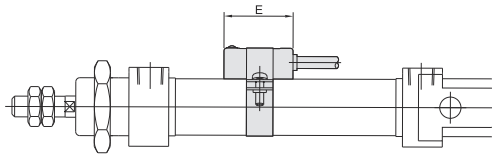
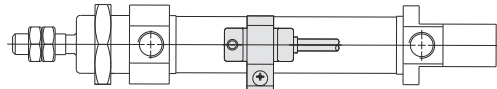
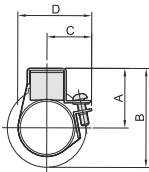
센서 스위치 치수도 (mm)

센서 스위치 : RCA
 취부 밴드 : BA**



기준 실린더장	A	B	C	D	E
20	33	48	9	18	26
25	35.5	50.5	9	18	26

센서 스위치 : RCA
 취부 밴드 : BGS**



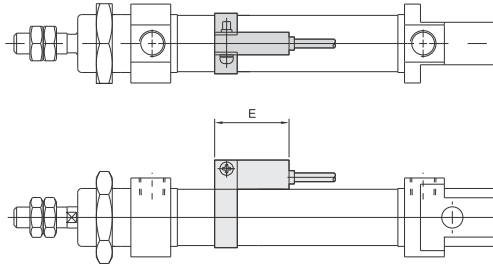
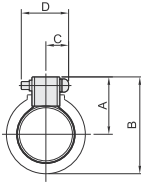
기준 실린더장	A	B	C	D	E
20	25	40	18	33	26
25	25.5	40.5	18.5	33.5	26

- PCSF
- PCSH
- PCMA
- PCMB
PCMBR
- PCMJ1
- KCMJ
- KCMB
- PCMI
- PCMOB
PCMOC
- PCCG
PCCN
- KSM
- KSL
- PCB□□
- PCQA-AH
- PCQVL
- PCQI2
- PTA
PAS
- PCKA
PCKB
PCKC
- PCRPL□
- PCRPM□
- PCR□
- PRT
- PSB
PSL
PSAR
- PVBA-2100
- 실린더
액세서리
- 센서 스위치
- 스크랩브래
- 에어 그리드
- CHM
- 필요 옵션
- 동작예제
- 부록(後)
- 찾아보기

PCSF
PCSH
PCMA
PCMB
PCMBR
PCMJ1
KCMJ
KCMB
PCMI
PCMOB
PCMOC
PCCG
PCCN
KSM
KSL
PCB□
PCQA-AH
PCQVL
PCQI2
PTA
PAS
PCKA
PCKB
PCKC
PCRPL□
PCRPM□
PCR□
PRT
PSB
PSL
PSAR
P/BA-200
실린더
액세서리
센서 스위치
스크랩소브
헤어 그리퍼
CHM
광학감속
동력유압
부품(後)
찾아보기

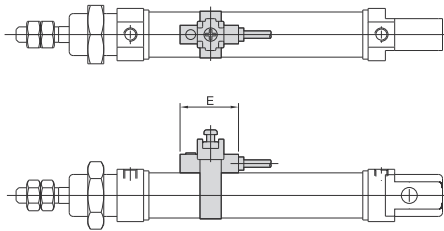
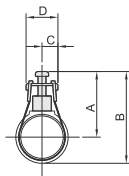
센서 스위치 치수도 (mm)

센서 스위치 : RCM
취부 밴드 : BM**



기준 실린더径	A	B	C	D	E
16	20	30	10	16	28
20	22	37	10	16	28
25	25	40	10	16	28

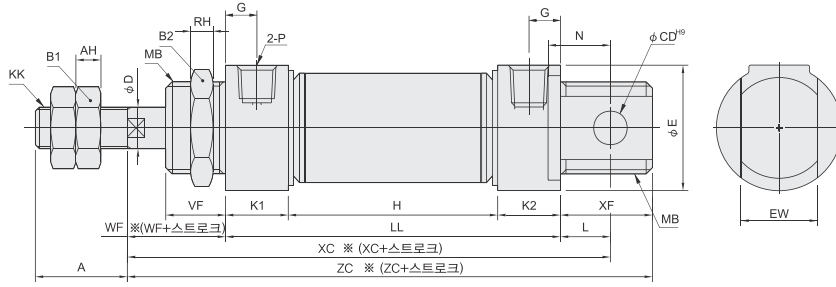
센서 스위치 : RCS
취부 밴드 : BJ**



기준 실린더径	A	B	C	D	E
8	19.1	26.6	6	12	22
10	20.1	27.6	6	12	22
12	21.3	30.5	6	12	22
16	23.4	33.3	6	12	22

단동형 치수도 (mm)

PCMI-13 인입단동형
PCMI-15 압출단동형



※ () 안의 치수는 인입단동형 타입 실린더입니다.

기준 실린더경	A	AH	B1	B2	CD	D	E	EW	G	KK	K1	K2	L	LA	MB	N	P	RH	VF	WF	XF	ZM	ZN	ZP	ZQ
16	16	5	10	22	6	6	19.7	12 ^{+0.05} _{-0.4}	5	M6×1.0	10	10	5.5	54.5	M16×1.5	9	M5×0.8	6	18	22	18	98.5	130.5	96	134
20	20	5	13	30	8	8	29.7	16 ^{+0.05} _{-0.4}	8	M8×1.25	15	15	3	68	M22×1.5	12	G 1/8	6	20	24	20	116	156	119	158
25	22	6	17	30	8	10	29.7	16 ^{+0.05} _{-0.4}	7.5	M10×1.25	15	15	9	67	M22×1.5	12	G 1/8	6	22	28	22	123	167	124.5	165.5

기준 스트로크 실린더경	H						LL						XC											
	15	25	50	75	100	125	15	25	50	75	100	125	150	15	25	50	75	100	125	150				
16	64.5	74.5	114.5	154.5	194.5	234.5	84.5	94.5	134.5	174.5	214.5	254.5	294.5	112	122	162	202	242	282	322	362	402	442	482
20	78	88	138	188	238	288	108	118	168	218	268	318	368	135	145	195	245	295	345	395	445	495	545	595
25	77	87	137	187	237	287	107	117	167	217	267	317	367	144	154	204	254	304	354	404	454	504	554	604

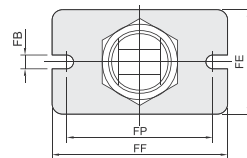
기준 스트로크 실린더경	ZC						
	15	25	50	75	100	125	150
16	124.5	134.5	174.5	214.5	254.5	294.5	334.5
20	152	162	212	262	312	362	412
25	153	163	213	263	313	363	413

마운트 브래킷 치수도 (mm)

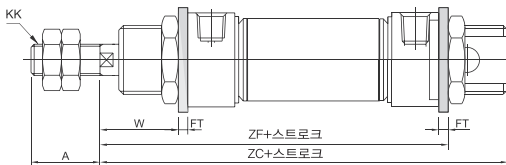
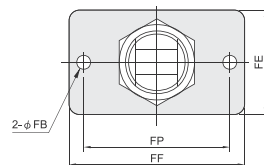
FA / FB 로드측 플랜지 마운트 / 헤드측 플랜지 마운트

기준 실린더경	A	FB	FE	FF	FP	FT	KK	W	ZC	ZF
8	12	4.5	22	40	30	3.2	M4×0.7	12.8	74	65.2
10	12	4.5	22	40	30	3.2	M4×0.7	12.8	74	65.2
12	16	5.5	26	52	40	3.2	M6×1.0	18.8	89	75.2
16	16	5.5	26	52	40	3.2	M6×1.0	18.8	94.5	79.7
20	20	6.6	38	64	50	4.5	M8×1.25	19.5	112	96.5
25	22	6.6	38	64	50	4.5	M10×1.25	23.5	117	99.5

PCMI-φ 12, φ 16



PCMI-φ 8, φ 10, φ 20, φ 25



- PCSF
- PCSH
- PCMA
- PCMB
PCMBR
- PCMJ1
- KCMJ
- KCMB
- PCMI
- PCMOB
PCMOC
- PCCG
PCCN
- KSM
- KSL
- PCB□
- PCQA-AH
- PCQVL
- PCQI2
- PTA
PAS
- PCKA
PCKB
PCKC
- PCRPLO
- PCRPMD
- PCRCO
- PRT
- PSB
PSL
PSAR
- PVA-2100
- 실린더
액세서리
- 센서스위치
- 스프링브레이크
- 헤어그리퍼
- CHM
- 필요량 PBR
- 동력배분
- 부록(後)
- 찾아보기

PCSF

PCSH

PCMA

PCMB
PCMBR

PCMJ1

KCMJ

KCMB

PCMI

PCMOB
PCMOCPCCG
PCCN

KSM

KSL

PCB□□

PCQA-AH

PCQVL

PCQI2

PTA
PASPCKA
PCKB
PCKC

PCRPL□

PCRPM□

PCR□

PRT

PSB
PSL
PSAR

P/BA-200

실린더
액세서리

센서 스위치

스크레브너

헤어 그리퍼

CHM

파워팩

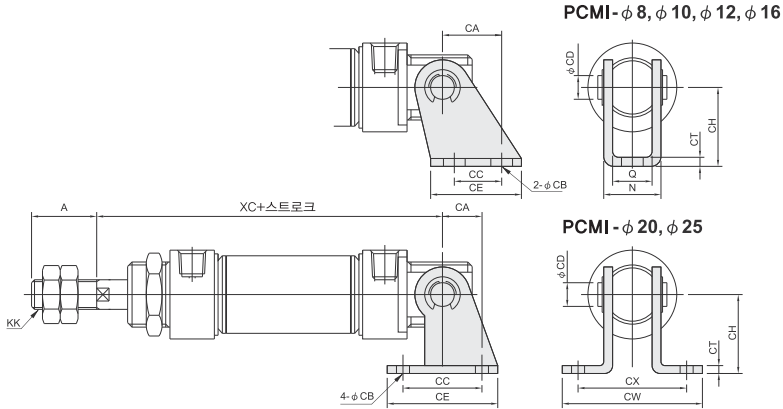
동력유압

부록(後)

찾아보기

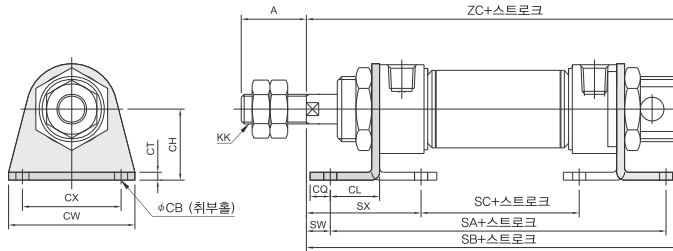
마운트 브래킷 치수도 (mm)

SDB 클레비스 마운트



기준 실린더규격	A	CA	CB	CC	CD	CE	CH	CT	CW	CX	KK	N	Q	XC
8	12	11	4.5	12.5	4	20	24	2.5			M4×0.7	13.1	8.1	64
10	12	11	4.5	12.5	4	20	24	2.5			M4×0.7	13.1	8.1	64
12	16	13	5.5	15	6	25	27	3.2			M6×1.0	18.5	12.1	75
16	16	15	5.5	12	6	23	20	2.3			M6×1.0	16.7	12.1	82
20	20	16	6.6	32	8	48	32	3.2	67	51	M8×1.25			95
25	22	16	6.6	32	8	48	32	3.2	67	51	M10×1.25			104

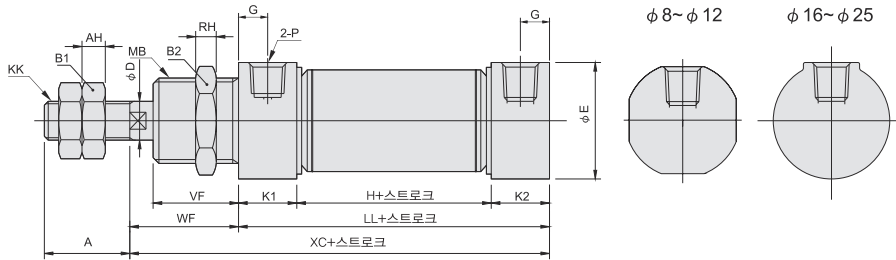
LB 풋 마운트



기준 실린더규격	A	CB	CH	CL	CQ	CT	CW	CX	KK	SA	SB	SC	SW	SX	ZC
8	12	4.5	16	11	5	3.2	35	25	M4×0.7	68	78	30.4	5	23.8	74
10	12	4.5	16	11	5	3.2	35	25	M4×0.7	68	78	30.4	5	23.8	74
12	16	5.5	20	14	6	4	42	32	M6×1.0	78	92	30	8	32	89
16	16	5.5	20	13	6	3.2	44	32	M6×1.0	80.5	95.5	34.9	9	31.8	94.5
20	20	6.6	25	15	8	3.2	54	40	M8×1.25	98	115	44.4	9	35.8	112
25	22	6.6	25	15	8	3.2	54	40	M10×1.25	97	118	43.4	13	39.8	117

엔드 커버 치수도 (mm)

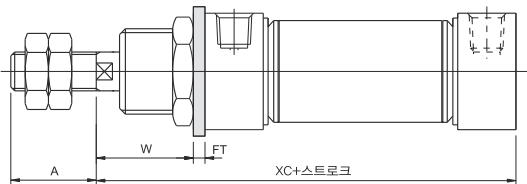
N 엔드-플레인



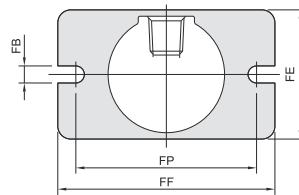
기준 실린더경	A	AH	B1	B2	D	E	G	H	KK	K1	K2	LL	MB	P	RH	VF	WF	XC
8	12	3.2	7	19	4	16.7	6	24	M4×0.7	11	11	46	M12×1.25	M5×0.8	6	12	16	62
10	12	3.2	7	19	4	16.7	6	24	M4×0.7	11	11	46	M12×1.25	M5×0.8	6	12	16	62
12	16	5	10	24	6	19.7	6	28	M6×1.0	11	11	50	M16×1.5	M5×0.8	8	17	22	72
16	16	5	10	22	6	19.7	5	34.5	M6×1.0	10	10	54.5	M16×1.5	M5×0.8	6	18	22	76.5
20	20	5	13	30	8	29.7	8	38	M8×1.25	15	15	68	M22×1.5	G 1/8	6	20	24	92
25	22	6	17	30	10	29.7	7.5	37	M10×1.25	15	15	67	M22×1.5	G 1/8	6	22	28	95

N-FA 엔드-플레인 커버 로드측 플랜지 마운트

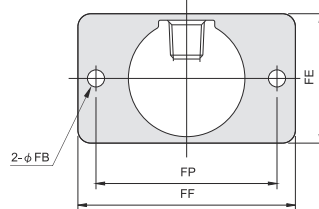
기준 실린더경	A	FB	FE	FF	FP	FT	W	XC
8	12	4.5	22	40	30	3.2	12.8	62
10	12	4.5	22	40	30	3.2	12.8	62
12	16	5.5	26	52	40	3.2	18.8	72
16	16	5.5	26	52	40	3.2	18.8	76.5
20	20	6.6	38	64	50	4.5	19.5	92
25	22	6.6	38	64	50	4.5	23.5	96



PCMI-φ 12, φ 16



PCMI-φ 8, φ 10, φ 20, φ 25



- PCSF
- PCSH
- PCMA
- PCMB
PCMBR
- PCMJ1
- KCMJ
- KCMB
- PCMI
- PCMOB
PCMOC
- PCCG
PCCN
- KSM
- KSL
- PCB□
- PCQA-AH
- PCQVL
- PCQI2
- PTA
PAS
- PCKA
PCKB
PCKC
- PCRPLD
- PCRPMO
- PCR□
- PRT
- PSB
PSL
PSAR
- PVA-2100
- 실린더
액세서리
- 센서 스위치
- 스크랩 브레이크
- 에어 그리드
- CHM
- 필요할 때
- 동작해머
- 부록(後)
- 찾아보기