

배관기기 종합카탈로그

MAIN BLOCK 메인 블록 INDEX

특징 및 장점	330
주문형식	331
구조도	332
개별주의사항	333
표준제품 일람표	334
조립방법	335
배관 (예)	336
조립 (예)	336
접속부위 착탈방법	337
치수도	338

스테인도 피팅
미니 피팅
SUS316 원타치 피팅
SUS316 투타치 피팅
SUS304 피팅
SUS303 피팅
케미컬 피팅
PP 피팅
다방향 피팅
스팩터 피팅
브라스 원타치 피팅
브라스 투타치 피팅
금형온도조절 피팅
통 피팅
바브 피팅
SUS303 바브 피팅
스틀 피팅
로타리 조인트
고속 로타리 조인트
다회로 로타리 블록
1회로 피팅 부속 튜브
메인 블록
2회로 정크션 블록
커넥터
커플링
컬러 캡
스티드 편트릴라 4회로 4입
스티드 편트릴라 4회로 4입
스티드 편트릴라 3회로 4입
스티드 편트릴라 SUS303 4입
스티드 편트릴라 PP 4입
스티드 편트릴라 스퍼터 4입
스티드 편트릴라 보스 4입
스티드 편트릴라 중용량 4입
스몰플 펌프 스플린드 4입
스몰플 펌프 SUS316 4입
스몰플 펌프 PP 4입
스몰플 펌프 브라스 4입

주의 사용하기 전에 부록(前)-P.80의 「안전상의 주의」를 반드시 읽어 주십시오.

스테인리스 피팅
미니 피팅
SUS316 원터치 피팅
SUS316 투타치 피팅
SUS304 피팅
SUS303 피팅
케미컬 피팅
PP 피팅
대행형 피팅
스패터 피팅
브라스 원터치 피팅
브라스 투타치 피팅
금형온도조절 피팅
통 피팅
바브 피팅
SUS303 바브 피팅
스팀 피팅
코타리 조인트
고속 코타리 조인트
다회로 코타리 블록
10일방지 피팅 부착 확보
메인 블록
2회로 정국산 블록
커넥터
커플링
컬러 캡
스피드 컨트롤과 스테인리스 타입
스피드 컨트롤과 대형형 타입
스피드 컨트롤과 대형형 타입
스피드 컨트롤과 SUS303 타입
스피드 컨트롤과 PP 타입
스피드 컨트롤과 스패터 타입
스피드 컨트롤과 브라스 타입
스피드 컨트롤과 중형형 타입
스로틀 밸브 스테인리스 타입
스로틀 밸브 SUS316 타입
스로틀 밸브 PP 타입
스로틀 밸브 브라스 타입

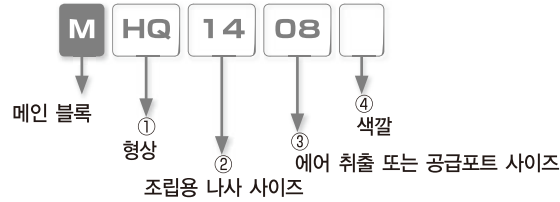
기능성 피팅 시리즈

메인 블록

일반배관 내의 조립형 집중분배용 피팅!

- 집중분배 등의 조립형 매니폴드 블록입니다.
- 강관배관과 동일한 유량을 확보할 수 있으면서 외관 사이즈는 50%로 줄였습니다.
- 형상이 다른 14가지 타입을 자유롭게 조합할 수 있습니다.

주문형식 (예)



① 형상

에어 공급포트

기호	형상	기호	형상	기호	형상	기호	형상
BA	부사-A	LB	엘보-B	KR	패널 리듀서	ST	소켓
BC	부사-C						

에어 취출포트

기호	형상	기호	형상	기호	형상
HQ	유니버설 릭	HB	유니버설 브랜치	HT	유니버설 테이퍼

에어 취출포트 증설용

기호	형상
HS	유니버설 스트레이트

플러그

기호	형상	기호	형상
PG	플러그	CP	캡

조립용 나사 사이즈 변환부품

기호	형상	기호	형상
BB	부사-B	BN	니플

② 조립용 나사 사이즈

기호	08	12	14	18
사이즈	M8 × 1	M12 × 1	M14 × 1	M18 × 1

③ 에어 취출 및 공급포트 사이즈

피팅 타입의 경우

기호	04	06	08	10	12	16
사이즈	ø4	ø6	ø8	ø10	ø12	ø16

나사 타입의 경우

나사 사이즈	미터나사		관용테이퍼나사			
기호	M5	M6	01	02	03	04
사이즈	M5 × 0.8	M6 × 1	R1/8	R1/4	R3/8	R1/2

조립용 나사 타입의 경우

기호	08	12	14	18
사이즈	M8 × 1	M12 × 1	M14 × 1	M18 × 1

④ 색깔

기 호	무기입	W
사 양	흑색	아이보리색

스테인드 피팅
미니 피팅
SUS316 원터치 피팅
SUS316 투터치 피팅
SUS304 피팅
SUS303 피팅
케미컬 피팅
PP 피팅
다행지 피팅
스퍼터 피팅
브라스 원터치 피팅
브라스 투터치 피팅
금형온도조절 피팅
롱 피팅
바브 피팅
SUS303 바브 피팅
스톱 피팅
로터리 조인트
고속 로터리 조인트
다행로 로터리 블록
100mm 피팅 부착 튜브
메인 블록
2회로 정크션 블록
커넥터
커플링
컬러 캡
스테인드블록 섀도우 타입
스테인드블록 투명 타입
스테인드블록 저열 타입
스테인드블록 SUS303 타입
스테인드블록 PP 타입
스테인드블록 스테이 타입
스테인드블록 보스 타입
스테인드블록 정열 타입
스몰 플랜 소용트드 타입
스몰 플랜 SUS316 타입
스몰 플랜 PP 타입
스몰 플랜 브라스 타입

스테인드 피팅
미니 피팅
SUS316 원터치 피팅
SUS316 투타치 피팅
SUS304 피팅
SUS303 피팅
케미컬 피팅
PP 피팅
대행지 피팅
스퀘어 피팅
브라스 원터치 피팅
브라스 투타치 피팅
금형온도조절 피팅
통 피팅
바브 피팅
SUS303 바브 피팅
스틀 피팅
코터의 조인트
고속 코터의 조인트
대형로 코터의 블록
보양행지 피팅 부착 확보
메인 블록
2회로 정공산 블록
커넥터
커플링
컬러 캡
스테인드 피팅과 스테인드 피팅
스테인드 피팅과 대행지 피팅
스테인드 피팅과 대행지 피팅
스테인드 피팅과 SUS303 피팅
스테인드 피팅과 PP 피팅
스테인드 피팅과 스퀘어 피팅
스테인드 피팅과 브라스 피팅
스테인드 피팅과 대행지 피팅
스스로 밀봉 스테인드 피팅
스스로 밀봉 SUS316 피팅
스스로 밀봉 PP 피팅
스스로 밀봉 브라스 피팅

커플링 모듈의 주문형식 (예)

● 에어 취출구 커플링 타입



① 색깔

기 호	무기입	W
사 양	흑색	아이보리색

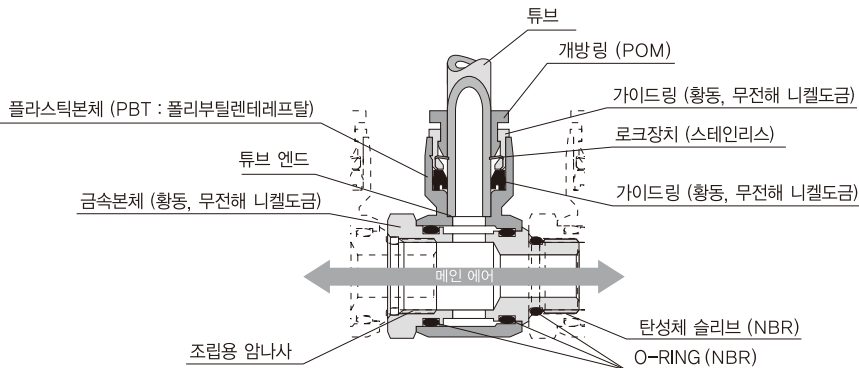
※ 커플링 모듈의 조립용 나사 사이즈는 M18×1 제품만 있습니다.

※ 커플링 모듈의 플러그는 P.367의 라이트 커플링 20 시리즈를 사용하여 주십시오.

사양 (仕様)

사용유체	압축공기
최고사용압력	1.0MPa
사용진공압력	-100kPa
사용온도범위	0 ~ 60°C (不凍)

구조도 [유니버설 퀵(Universal Quick) : 제품명 ⇒ MHQ의 경우]



개별주의사항

사용하기 전에 반드시 읽어 주십시오. 「안전상의 주의」에 대해서는 부록(前)-P.80을, 「수록제품의 공통주의사항」에 대해서는 부록(前)-P.82를, 「피팅 시리즈의 공통주의사항」에 대해서는 부록(前)-P.85를 참고하여 주십시오.

경 고

1. 벤딩(휨) 하중이 가해지거나 조립 제품의 연결수가 많은 경우에는 브래킷 등의 지지대를 사용하여 주십시오. 지지대를 사용하지 않으면 조립된 반대측의 변형 및 본체 파손의 원인이 됩니다.

주 의

1. 조립시 및 조립제품의 분리시에는 메인 블록 전용 스페너를 사용하여 주십시오. 전용 스페너가 아닌 경우에는 조립곤란 또는 본체변형의 원인이 될 가능성이 있습니다.
2. 메인 블록을 조립할 때에는 하기의 조임토크를 참고해서 조여주십시오.

취부나사 호칭치수	권장조임토크
M8 × 1	3.0 ~ 5.0N · m
M12 × 1	5.0 ~ 10.0N · m
M14 × 1	10.0 ~ 20.0N · m
M18 × 1	10.0 ~ 20.0N · m

스테인도 피팅

미니 피팅

SUS316
원터치 피팅

SUS316
투터치 피팅

SUS304 피팅

SUS303 피팅

케이캡 피팅

PP 피팅

다관형지 피팅

스패너 피팅

브라스
원터치 피팅

브라스
투터치 피팅

금형온도조절
피팅

통 피팅

바브 피팅

SUS303
바브 피팅

스톱 피팅

로타리 조인트

고속
로타리 조인트

다회로
로타리 블록

1관형지
피팅 부속 튜브

메인 블록

2회로
장크션 블록

커넥터

커플링

컬러 캡

스티드 편트블라
스테인도 피팅

스티드 편트블라
다관형 피팅

스티드 편트블라
커플링 피팅

스티드 편트블라
SUS303 피팅

스티드 편트블라
PP 피팅

스티드 편트블라
스테인도 피팅

스티드 편트블라
브라스 피팅

스티드 편트블라
중관형 피팅

스스로 열변
소용선도 피팅

스스로 열변
SUS316 피팅

스스로 열변
PP 피팅

스스로 열변
브라스 피팅

스탠드 피팅

미니 피팅

SUS316
원터치 피팅

SUS316
투터치 피팅

SUS304 피팅

SUS303 피팅

케미컬 피팅

PP 피팅

대형지 피팅

스퀘어 피팅

브라스
원터치 피팅

브라스
투터치 피팅

금강은도조각
피팅

통 피팅

바브 피팅

SUS303
바브 피팅

스름 피팅

로터리 조인트

고속
로터리 조인트

다회로
로터리 블록

10방향
피팅 부착 타입

메인 블록

2회로
정교산 블록

커넥터

커플링

컬러 캡

스탠드 전용
스탠드 타입

스탠드 전용
대형용 타입

스탠드 전용
대형용 타입

스탠드 전용
SUS303 타입

스탠드 전용
PP 타입

스탠드 전용
스퀘어 타입

스탠드 전용
브라스 타입

스탠드 전용
대형용 타입

스름용 별도
스탠드 타입

스름용 별도
SUS316 타입

스름용 별도
PP 타입

스름용 별도
브라스 타입

표준제품 일람표

에어 공급포트

형 상	수록 페이지	조립용 나사 사이즈	나사 사이즈				
			R1/8	R1/4	R3/8	R1/2	
MBA 부사-A	338	M8 × 1	●				
		M12 × 1	●	●	●		
		M14 × 1		●	●	●	
		M18 × 1			●	●	
MLE 엘보-B	338	M8 × 1	●				
		M12 × 1	●	●			
		M14 × 1		●	●	●	
		M18 × 1			●	●	
형 상	수록 페이지	조립용 나사 사이즈	튜브외경				
			4	6	8	10	12
MKR 패널 리듀서	339	M8 × 1	●	●			
		M12 × 1		●	●	●	
		M14 × 1			●	●	●
		M18 × 1				●	●

형 상	수록 페이지	조립용 나사 사이즈	나사 사이즈			
			Rc1/8	Rc1/4	Rc3/8	Rc1/2
MST 소켓	339	M8 × 1	●			
		M12 × 1		●		
		M14 × 1			●	
		M18 × 1				●
형 상	수록 페이지	조립용 나사 사이즈	나사 사이즈			
			M5 × 0.8	M6 × 1	R1/8	R1/4
MBC 부사-C	339	M8 × 1	●			
		M12 × 1		●		
		M14 × 1			●	
		M18 × 1				●

에어 취출포트

형 상	수록 페이지	조립용 나사 사이즈	튜브외경					
			4	6	8	10	12	16
MHC 유니버설 킷	340	M8 × 1	●					
		M12 × 1		●	●			
		M14 × 1			●	●	●	
		M18 × 1				●	●	●
형 상	수록 페이지	조립용 나사 사이즈	튜브외경					
			10	12				
MHB 유니버설 브랜치	340	M14 × 1	●					
		M18 × 1			●			

형 상	수록 페이지	조립용 나사 사이즈	나사 사이즈				
			M5 × 0.8	M6 × 1	Rc1/8	Rc1/4	Rc3/8
MHT 유니버설 테이퍼	341	M8 × 1	●				
		M12 × 1		●	●		
		M14 × 1			●	●	
		M18 × 1				●	●
형 상	수록 페이지	조립용 나사 사이즈	적용 플러그				
			라이트 커플링 20 시리즈				
QMC 커플링 모듈	341	M18 × 1					

에어 취출포트 증설용 부품

형 상	수록 페이지	조립용 나사 사이즈	조립용 나사 사이즈			
			M8 × 1	M12 × 1	M14 × 1	M18 × 1
MHS 유니버설 스트레이트	342	M12 × 1	●	●		
		M14 × 1		●	●	
		M18 × 1			●	●
						●

플러그

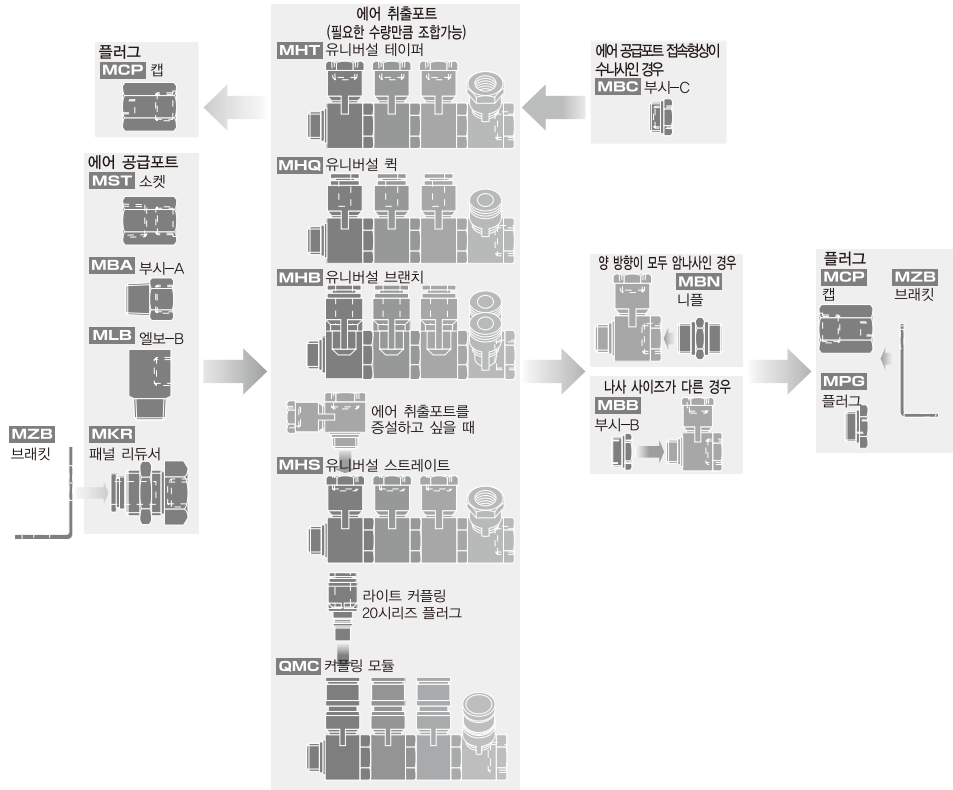
형 상	수록 페이지	나사 사이즈			
		M8 × 1	M12 × 1	M14 × 1	M18 × 1
MPG 플러그	342	●	●	●	●
MCP 캡	342	●	●	●	●

조립용 나사 변환부품

형 상	수록 페이지	조립용 나사 사이즈	조립용 나사 사이즈		
			M8 × 1	M12 × 1	M14 × 1
MBB 부사-B	343	M12 × 1	●		
		M14 × 1		●	
		M18 × 1			●

형 상	수록 페이지	조립용 나사 사이즈	나사 사이즈			
			M8 × 1	M12 × 1	M14 × 1	M18 × 1
MBN 니플	343	M8 × 1	●			
		M12 × 1		●		
		M14 × 1			●	
		M18 × 1				●

조립방법

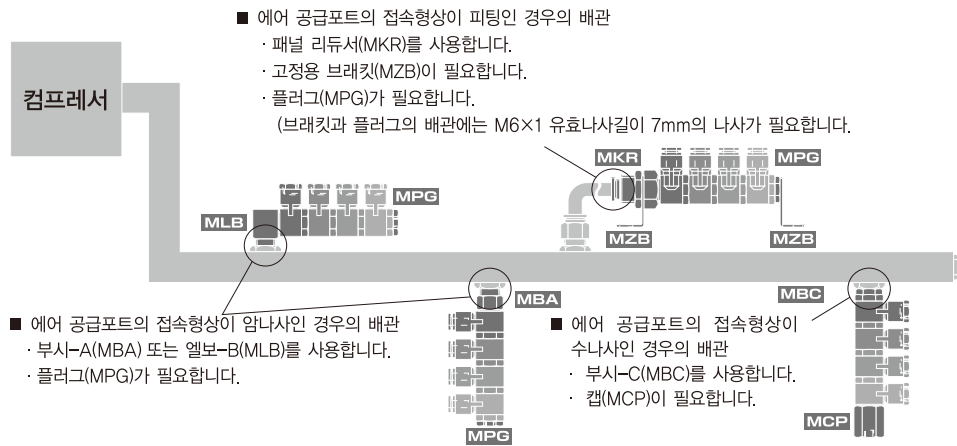


- 상기에 표시되어 있는 기호 M□□의 M의 부분이 조립용 미터나사로 되어 있기 때문에 같은 사이즈의 나사에서는 조합할 수 있습니다.
- 에어 취출포트 (3종류) 유니버설 퀵 (MHQ), 유니버설 브랜치 (MHB), 유니버설 테이퍼 (MHT) (필요한 수량만 조합 가능)
- 에어 공급포트 (5종류) 부사-A (MBA), 엘보-B (MLB), 부사-C (MBC), 소켓 (MST), 패널 리듀서 (MKR)
- 플러그 (2종류) 플러그 (MPG), 캡 (MCP)
- 조립용 나사 사이즈가 다른 경우 부사-B (MBB)
- 양 방향이 모두 암나사인 경우 니플 (MBN)
- 고정용 브래킷 브래킷 (MZB)

스테인드 피팅
미니 피팅
SUS316 원터치 피팅
SUS316 투터치 피팅
SUS304 피팅
SUS303 피팅
케미컬 피팅
PP 피팅
대형치 피팅
스퍼터 피팅
브라스 원터치 피팅
브라스 투터치 피팅
금형온도조절 피팅
롱 피팅
바브 피팅
SUS303 바브 피팅
스톱 피팅
로타리 조인트
고속 로타리 조인트
다회로 로타리 블록
1회로 피팅 부속 확보
메인 블록
2회로 정크션 블록
커넥터
커플링
컬러 캡
스테인드 피팅 4회로 타입
스테인드 피팅 4회로 타입 2방향 타입
스테인드 피팅 SUS303 타입
스테인드 피팅 PP 타입
스테인드 피팅 스퍼터 타입
스테인드 피팅 브라스 타입
스테인드 피팅 중앙형 타입
스톱 밸브 스팀헤드 타입
스톱 밸브 SUS316 타입
스톱 밸브 PP 타입
스톱 밸브 브라스 타입

스텐도 피팅
미니 피팅
SUS316 원터치 피팅
SUS316 투타치 피팅
SUS304 피팅
SUS303 피팅
케미컬 피팅
PP 피팅
대형 피팅
스패터 피팅
브라스 원터치 피팅
브라스 투타치 피팅
금형온도조절 피팅
통 피팅
바브 피팅
SUS303 바브 피팅
스통 피팅
코터리 조인트
고속 코터리 조인트
다회로 코터리 블록
반자동 피팅 부착 튜브
메인 블록
2회로 장곡선 블록
커넥터
커플링
컬러 캡
스피드 컨트롤러 스텐도 타입
스피드 컨트롤러 대형 타입
스피드 컨트롤러 대형 타입
스피드 컨트롤러 SUS303 타입
스피드 컨트롤러 PP 타입
스피드 컨트롤러 스패터 타입
스피드 컨트롤러 브라스 타입
스피드 컨트롤러 강유량 타입
스로틀 밸브 스텐도 타입
스로틀 밸브 SUS316 타입
스로틀 밸브 PP 타입
스로틀 밸브 브라스 타입

배관 (예)



조립 (예)

		에어 취출포트		
		유니버설 테이퍼 타입	유니버설 콕 타입	유니버설 브랜치 타입
수나사 스트레이트 타입	에어 공급포트			

※ 에어 공급포트가 패널 리듀서로 조립된 제품을 일정장소에 조립할 경우에는 브래킷(MZB)을 이용하여 조립하여 주십시오.

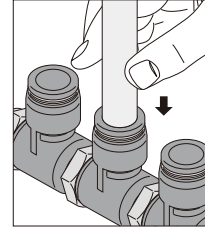
접속부위 착탈방법

1. 튜브의 탈착방법

① 튜브의 장착

메인 블록에 튜브를 장착시킬 때에는 튜브를 튜브 엔드까지 피팅에 밀어 넣으면 로크장치가 고정되며 탄성체 슬리브가 튜브의 외주면(外周面)을 감싸주게 (Sealing) 됩니다.

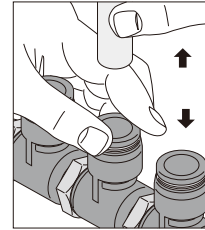
튜브를 장착할 때에는 피팅의 공통주의사항 「2. 튜브 장착시의 주의」의 내용을 참고해서 장착시켜 주십시오.



② 튜브의 분리

튜브를 피팅에서 빼낼 경우에는 개방링을 누르면 로크장치가 열리며 튜브가 빠집니다.

튜브를 피팅에서 빼낼 때에는 반드시 압축공기를 차단한 후에 빼내십시오.

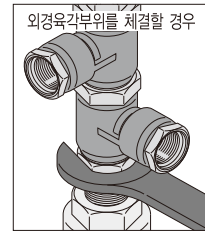


2. 나사의 체결방법

① 나사의 체결

나사를 조일 때에는 외경육각부위를 스패너 등의 공구를 사용해서 조여 주십시오. (상세내용은 본문을 참고하여 주십시오.)

또한, 나사를 조일 때에는 피팅의 공통주의사항 「4. 본체 취부상의 주의」의 권장조임토크 및 씰로크 색깔과 개스킷 재질을 참조해서 조여 주십시오.

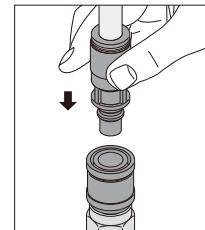


3. 커플링 모듈 플러그 · 소켓의 탈착방법

① 플러그의 장착

라이트 커플링은 플러그를 소켓에 장착하는 것만으로도 개방 슬리브를 누르지 않아도 탈착이 가능합니다.

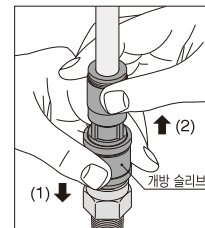
장착할 때에는 라이트 커플링 시리즈의 개별주의사항을 참고하여 주십시오.



② 플러그의 분리

소켓의 개방 슬리브를 누르는 것에 의해서 로크 볼이 열리며 플러그를 분리할 수 있습니다.

분리할 때에는 라이트 커플링 시리즈의 개별주의사항을 참고하여 주십시오.



스테인드 피팅
미니 피팅
SUS316 원터치 피팅
SUS316 푸터치 피팅
SUS304 피팅
SUS303 피팅
케미컬 피팅
PP 피팅
대형 피팅
스팩터 피팅
브라스 원터치 피팅
브라스 푸터치 피팅
금형온도조절 피팅
통 피팅
바브 피팅
SUS303 바브 피팅
스틸 피팅
로퍼리 조인트
고속 로퍼리 조인트
다회로 로퍼리 블록
1회로 피팅 부속 포함
메인 블록
2회로 장크션 블록
커넥터
커플링
컬러 캡
스테인드 스테인드 피팅
스테인드 대형 피팅
스테인드 중형 피팅
스테인드 SUS303 피팅
스테인드 PP 피팅
스테인드 스팩터 피팅
스테인드 보스 피팅
스테인드 중형 피팅
스스로 열는 스테인드 피팅
스스로 열는 SUS316 피팅
스스로 열는 PP 피팅
스스로 열는 브라스 피팅

스테인리스 피팅

미니 피팅

SUS316
원터치 피팅SUS316
투터치 피팅

SUS304 피팅

SUS303 피팅

케미컬 피팅

PP 피팅

대행지 피팅

스퍼터 피팅

브라스
원터치 피팅브라스
투터치 피팅금형온도조절
피팅

통 피팅

바브 피팅

SUS303
바브 피팅

스통 피팅

로타리 조인트

고속
로타리 조인트다회로
로타리 볼록10방향
피팅 부착 타입

메인 볼록

2회로
정교산 볼록

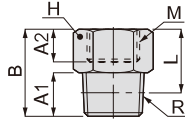
커넥터

커플링

컬러 캡

스테인리스 피팅
스테인리스 피팅스테인리스 피팅
대형 피팅스테인리스 피팅
가용 피팅스테인리스 피팅
SUS304 피팅스테인리스 피팅
PP 피팅스테인리스 피팅
스퍼터 피팅스테인리스 피팅
브라스 피팅스테인리스 피팅
중형 피팅스통 볼록
스테인리스 피팅스통 볼록
SUS316 피팅스통 볼록
PP 피팅스통 볼록
브라스 피팅

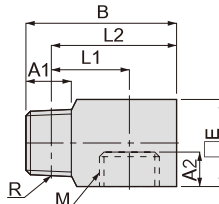
에어 공급포트

부사-A
MBA

단위 : mm

형식	R	M	A1	A2	B	L	H	유효단면적 (mm ²)	중량 (g)	CAD 파일명
MBA0801	R1/8	M8 × 1	8	8	20	16	12	24.5	11	TFMB-001
MBA1201	R1/8	M12 × 1	8	8.5	20	16	17	24.7	18	
MBA1202	R1/4		11		23	17		42.3	20	
MBA1203	R3/8		12		24	17.7		27		
MBA1402	R1/4	M14 × 1	11	8.5	23	17	19	42.7	23	
MBA1403	R3/8		12	24	17.7	25				
MBA1404	R1/2		13	25	16.8	22		56.1	46	
MBA1803	R3/8	M18 × 1	12	8.5	25	18.7	22	56.1	29	
MBA1804	R1/2		13		25	16.8	24	45		

* 관용테이퍼나사의 L 치수는 나사 취부 후의 참고 치수입니다.

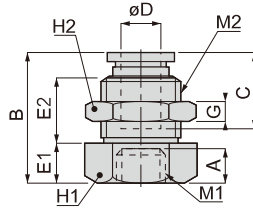
엘보-B
MLB

단위 : mm

형식	R	M	A1	A2	B	L1	L2	□E	유효단면적 (mm ²)	중량 (g)	CAD 파일명
MLB0801	R1/8	M8 × 1	8	7	28	16	24	17	21.4	42	TFMB-002
MLB1201	R1/8	M12 × 1	8	8.5	29	15	25	19	24.5	48	
MLB1202	R1/4		11		32	16	26		40	50	
MLB1402	R1/4		11		37	19	31		42.7	80	
MLB1403	R3/8	M14 × 1	12	8.5	38	19.7	31.7	22	46	82	
MLB1404	R1/2		13	39	18.8	30.8	93				
MLB1803	R3/8		12	44	23.7	37.7	141				
MLB1804	R1/2	13	45	22.8	36.8	27	49	157			

* 관용테이퍼나사의 L1, L2 치수는 나사 취부 후의 참고 치수입니다.

패널 리듀서 MKR

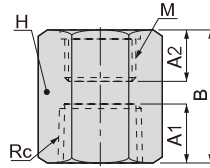


단위 : mm

형식	튜브외경 ϕD	M1	M2	A	B	E1	E2	튜브엔드 C	G	H1	H2	유표단면적 (mm ²)	중량 (g)	CAD 파일명
MKR0804 □	4	M8 × 1	M12 × 1	8.5	26	8	13.4	14.9	4	14	14	5.6	19	TFMB-003
MKR0806 □	6		M14 × 1		28.1		14.9	17		17	11.5	29		
MKR1206 □	6	M12 × 1	M14 × 1	8.5	28.1	10	10.9	17	4	17	17	13.2	28	
MKR1208 □	8		M16 × 1		28.9		13.4	18.2		19	19	27.4	34	
MKR1210 □	10	M14 × 1	M20 × 1	8.5	32.3	10	16.4	20.7	5	22	24	34.8	60	
MKR1408 □	8		M16 × 1		28.9		11.4	18.2		19	19	27.7	33	
MKR1410 □	10	M18 × 1	M20 × 1	8.5	32.3	10	16.4	20.7	5	24	24	41.7	64	
MKR1412 □	12		M22 × 1		34.9		12	17.4			23.3	6	27	
MKR1812 □	12	M18 × 1	M22 × 1	8.5	34.9	12	17.4	23.3	6	27	27	66.7	83	

※ 형식 끝의 □에는 아이보리색을 희망하는 경우, 기호 : W를 기입하여 주십시오.

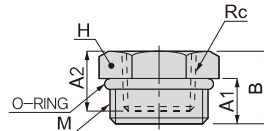
소켓 MST



단위 : mm

형식	Rc	M	A1	A2	B	H	중량 (g)	CAD 파일명
MST0801	Rc1/8	M8 × 1	8	9	20	12	12	TFMB-004
MST1202	Rc1/4	M12 × 1	11	9	24	17	29	
MST1403	Rc3/8	M14 × 1	12	10	27	22	57	
MST1804	Rc1/2	M18 × 1	15	10	28	27	84	

부사-C MBC



단위 : mm

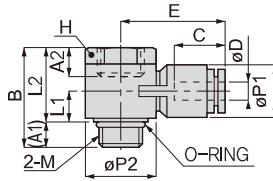
형식	Rc	M	A1	A2	B	H	중량 (g)	CAD 파일명
MBC08M5	M5 × 0.8	M8 × 1	7	5	11	10	3.8	TFMB-009
MBC12M6	M6 × 1	M12 × 1	7.5	6	11.5	14	9.6	
MBC1401	Rc1/8	M14 × 1	8	8	12	17	12	
MBC1802	Rc1/4	M18 × 1	8	11	13	19	17	

스테인드 피팅
미니 피팅
SUS316 원터치 피팅
SUS316 투터치 피팅
SUS304 피팅
SUS303 피팅
케미컬 피팅
PP 피팅
닥방지 피팅
스퍼터 피팅
브라스 원터치 피팅
브라스 투터치 피팅
금형온도조절 피팅
롱 피팅
바브 피팅
SUS303 바브 피팅
스톱 피팅
로타리 조인트
고속 로타리 조인트
다회로 로타리 볼록
1회용 피팅 부속 튜브
메인 볼록
2회로 정크션 볼록
커넥터
커플링
컬러 캡
스테인드 볼록 스테인드 워밍
스테인드 볼록 대용량 워밍
스테인드 볼록 저용량 워밍
스테인드 볼록 SUS303 워밍
스테인드 볼록 PP 워밍
스테인드 볼록 스테인드 워밍
스테인드 볼록 브라스 워밍
스테인드 볼록 중용량 워밍
스톱 볼브 스테인드 워밍
스톱 볼브 SUS316 워밍
스톱 볼브 PP 워밍
스톱 볼브 브라스 워밍

스테인리스 피팅
미니 피팅
SUS316 원터치 피팅
SUS316 투타치 피팅
SUS304 피팅
SUS303 피팅
케미컬 피팅
PP 피팅
대행지 피팅
스패터 피팅
브라스 원터치 피팅
브라스 투타치 피팅
금형온도조절 피팅
통 피팅
바브 피팅
SUS303 바브 피팅
스통 피팅
코터의 조인트
고속 코터의 조인트
다회로 코터의 블록
10방향이 피팅 부착 확보
메인 블록
2회로 정교산 블록
커넥터
커플링
컬러 캡
스테인리스 피팅 스테인리스 피팅
스테인리스 피팅 대행지 피팅
스테인리스 피팅 대행지 피팅
스테인리스 피팅 SUS303 피팅
스테인리스 피팅 PP 피팅
스테인리스 피팅 스테인리스 피팅
스테인리스 피팅 대행지 피팅
스테인리스 피팅 스테인리스 피팅
스테인리스 피팅 SUS316 피팅
스테인리스 피팅 PP 피팅
스테인리스 피팅 브라스 피팅

에어 취출포트

유니버설 쿨 MHQ

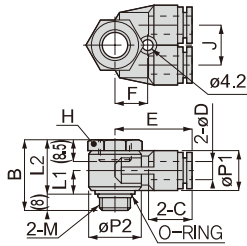


단위 : mm

형식	튜브외경 øD	M	A1	A2	B	L1	L2	øP1	øP2	튜브엔드 C	E	H	유효단면적 (mm ²)	중량 (g)	CAD 파일명
MHQ0804 □	4	M8 × 1	6.5	7.5	25.7	8.2	19.2	10	15.4	14.9	22.2	14	4.7	16	TFMB-005
MHQ0806 □	6							12.5		17	24.2		7	17	
MHQ1206 □	6	M12 × 1	7	7.5	27.2	8.7	20.2	12.5	19.6	17	26.8	17	8.7	23	
MHQ1208 □	8							14.5		18.1	28.2		11	25	
MHQ1408 □	8	M14 × 1	8	8.5	31.2	10.2	23.2	14.5	24.4	18.1	30.2	22	16.7	39	
MHQ1410 □	10							18		20.2	32.5		19.5	42	
MHQ1412 □	12					11.7	21	23.4		35.2	21.1		45		
MHQ1812 □	12	M18 × 1	8	8.5	35.2	11.7	27.2	21	30	23.4	38.2	24	40.4	61	
MHQ1816 □	16			8	41.1	14.6	33.1	25	28	23.6	36.6	27	50.4	71	

※ 형식 끝의 □에는 아이보리색을 희망하는 경우, 기호 : W를 기입하여 주십시오.

유니버설 브랜치 MHB



단위 : mm

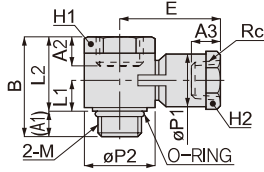
형식	튜브외경 øD	M	B	L1	L2	øP1	øP2	튜브엔드 C	E	J	F	H	유효단면적 (mm ²)	중량 (g)	CAD 파일명
MHB1410 □	10	M14 × 1	31.2	10.2	23.2	17.6	23	20.7	33.5	17	15	22	17.8	49	TFMB-007
MHB1812 □	12	M18 × 1	35.2	11.7	27.2	21	27	23.4	37.4	20	17	24	35.6	70	

※ 형식 끝의 □에는 아이보리색을 희망하는 경우, 기호 : W를 기입하여 주십시오.

에어 취출포트 증설용 부품

유니버설 테이퍼

MHT



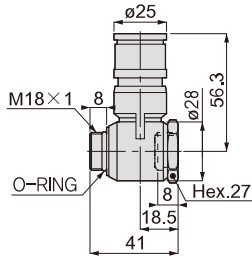
단위 : mm

형식	Rc	M	A1	A2	A3	B	L1	L2	øP1	øP2	E	H1	H2	유도면면적 (mm ²)	중량 (g)	CAD 파일명	
MHT08M5 □	M5×0.8	M8×1	6.5	7.5	6	25.7	8.2	19.2	12.5	15.4	23.4	14	12	7.3	22	TFWB-006	
MHT08M6 □	M6×1				8				14.5								25.5
MHT0801 □	Rc1/8				8				14.5								25.5
MHT12M6 □	M6×1	M12×1	7	7.5	6	27.2	8.7	20.2	12.5	19.6	26	17	12	9.7	28		
MHT1201 □	Rc1/8				8				14.5								27.5
MHT1401 □	Rc1/8	M14×1	8	8.5	8	31.2	10.2	23.2	14.5	24.4	29.5	22	14	16.1	44		
MHT1402 □	Rc1/4				11		11.7		21								34
MHT1802 □	Rc1/4	M18×1	8	8.5	11	35.2	11.7	27.2	21	30	37	24	19	36.9	75		
MHT1803 □	Rc3/8			8	12	41.1	14.6	33.1	25	28	36.5	27	22	59.5	91		

※ 형식 끝의 □에는 아이보리색을 희망하는 경우, 기호 : W를 기입하여 주십시오.

커플링 모듈

QMC



형식	중량 (g)	CAD 파일명
QMC20 □	84	TFLC-004

※ 형식 끝의 □에는 아이보리색을 희망하는 경우, 기호 : W를 기입하여 주십시오.

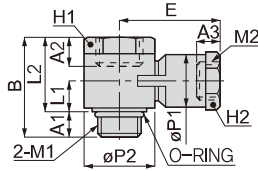
※ 커플링 모듈의 플러그는 P.367의 라이트 커플링 20 시리즈를 사용하여 주십시오.

스테인드 피팅
미니 피팅
SUS316 원타치 피팅
SUS316 투타치 피팅
SUS304 피팅
SUS303 피팅
케미컬 피팅
PP 피팅
대형치 피팅
스퍼터 피팅
브라스 원타치 피팅
브라스 투타치 피팅
금형용 초경 피팅
롱 피팅
바브 피팅
SUS303 바브 피팅
스틀 피팅
로타리 조인트
고속 로타리 조인트
다회로 로타리 블록
1회로 로타리 블록
메인 블록
2회로 정크션 블록
커넥터
커플링
컬러 캡
스티드 편트플라 스테인드 피팅
스티드 편트플라 대형 피팅
스티드 편트플라 중형 피팅
스티드 편트플라 SUS303 피팅
스티드 편트플라 PP 피팅
스티드 편트플라 스퍼터 피팅
스티드 편트플라 브라스 피팅
스티드 편트플라 중형 피팅
스토퍼 밸브 스테인드 피팅
스토퍼 밸브 SUS316 피팅
스토퍼 밸브 PP 피팅
스토퍼 밸브 브라스 피팅

스테인드 피팅
미니 피팅
SUS316 원타치 피팅
SUS316 투타치 피팅
SUS304 피팅
SUS303 피팅
케미컬 피팅
PP 피팅
대형 피팅
스패드 피팅
브라스 원타치 피팅
브라스 투타치 피팅
금형온도조절 피팅
통 피팅
바브 피팅
SUS303 바브 피팅
스통 피팅
로타리 조인트
고속 로타리 조인트
다회로 로타리 볼록
보양장치 피팅 부착 튜브
메인 블록
2회로 장크로스 블록
커넥터
커플링
컬러 캡
스테인드 스테인드 피팅
스테인드 대형 피팅
스테인드 가용 피팅
스테인드 SUS303 피팅
스테인드 PP 피팅
스테인드 스패드 피팅
스테인드 브라스 피팅
스테인드 장크로스 피팅
스톤 스톤 피팅
스톤 SUS316 피팅
스톤 PP 피팅
스톤 브라스 피팅

유니버설 스트레이트

MHS



단위 : mm

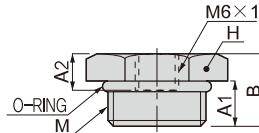
형식	M1	M2	A1	A2	A3	B	L1	L2	øP1	øP2	E	H1	H2	유효면적 (mm ²)	중량 (g)	CAD 파일명
MHS1208	M12×1	M8×1	7	7.5	7	27.2	8.7	20.2	12.5	19.6	26	17	12	8.4	26	TFMB-007
MHS1212		M12×1			7.5		10.2				29.5		17	12.9	35	
MHS1412	M14×1	M12×1	8	8.5	7.5	31.2	10.2	23.2	18	24.4	31.5	22	17	20.8	49	
MHS1414		M14×1			8.5		11.7				21		34	19	20.6	
MHS1814	M18×1	M14×1	8	8.5	8.5	35.2	11.7	27.2	21	30	37	24	19	40.1	71	
MHS1818		M18×1					8				14.6		33.1	25	28	

※ 형식 끝의 □에는 아이보리색을 희망하는 경우, 기호 : W를 기입하여 주십시오.

플러그

부사-C

MPG

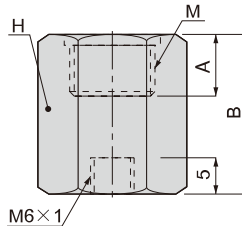


단위 : mm

형식	M	A1	A2	B	H	중량 (g)	CAD 파일명
MPG08	M8×1	6	5	14	12	9	TFMB-008
MPG12	M12×1	6	5	9	14	7.9	
MPG14	M14×1	6	5	10	17	14	
MPG18	M18×1	7	6	12	19	25	

캡

MCP

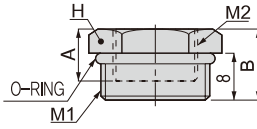


단위 : mm

형식	M	A	B	H	중량 (g)	CAD 파일명
MCP08	M8×1	6.5	20	12	17	TFMB-008
MCP12	M12×1	7	22	14	22	
MCP14	M14×1	8	23	17	34	
MCP18	M18×1	8	25	22	64	

조립용 나사 변환부품

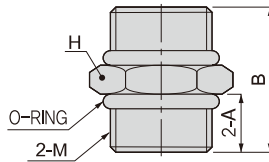
부시-B MBB



단위 : mm

형 식	M1	M2	A	B	H	중량 (g)	CAD 파일명
MBB1208	M12 × 1	M8 × 1	8	12	14	7.4	TFMB-009
MBB1412	M14 × 1	M12 × 1	7.5	20	17	2.1	
MBB1814	M18 × 1	M14 × 1	12	12	19	11	

니플 MBN



단위 : mm

형 식	M	A	B	H	중량 (g)	CAD 파일명
MBN0808	M8 × 1	7	18	10	5.6	TFMB-009
MBN1212	M12 × 1	8	20	14	13	
MBN1414	M14 × 1	8	20	17	16	
MBN1818	M18 × 1	8	20	19	19	

스테인드 피팅
미니 피팅
SUS316 원타치 피팅
SUS316 투타치 피팅
SUS304 피팅
SUS303 피팅
케미컬 피팅
PP 피팅
다행지 피팅
스패터 피팅
브라스 원타치 피팅
브라스 투타치 피팅
금형온도조절 피팅
통 피팅
바브 피팅
SUS303 바브 피팅
스톱 피팅
로타리 조인트
고속 로타리 조인트
다행로 로타리 블록
1인용지 피팅 부속 튜브
메인 블록
2회로 정크션 블록
커넥터
커플링
컬러 캡
스테인드 피팅과 스테인드 피팅
스테인드 피팅과 다행지 피팅
스테인드 피팅과 다행지 피팅
스테인드 피팅과 PP 피팅
스테인드 피팅과 스패터 피팅
스테인드 피팅과 브라스 피팅
스테인드 피팅과 중형 피팅
스스로 펄브 스테인드 피팅
스스로 펄브 SUS316 피팅
스스로 펄브 PP 피팅
스스로 펄브 브라스 피팅

스테인드 피팅

미니 피팅

SUS316
원타치 피팅

SUS316
투타치 피팅

SUS304 피팅

SUS303 피팅

케미컬 피팅

PP 피팅

대행지 피팅

스캐터 피팅

브라스
원타치 피팅

브라스
투타치 피팅

금형도조출
피팅

통 피팅

바브 피팅

SUS303
바브 피팅

스톱 피팅

로타리 조인트

고속
로타리 조인트

다회로
로타리 블록

반방향
피팅 부착 확보

메인 블록

2회로
정교산 블록

커넥터

커플링

컬러 캡

스테인드
스테인드 피팅

스테인드
대행지 피팅

스테인드
대행지 피팅

스테인드
대행지 피팅

스테인드
대행지 피팅

스테인드
대행지 피팅

스테인드
대행지 피팅

스테인드
대행지 피팅

스테인드
대행지 피팅

스테인드
대행지 피팅

스테인드
대행지 피팅

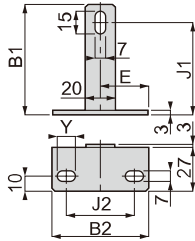
스테인드
대행지 피팅

스테인드
대행지 피팅

스테인드
대행지 피팅

에어 취출포트 증설용 부품

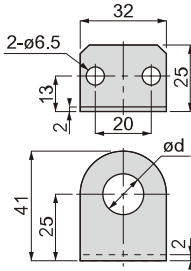
브래킷 MZB



단위 : mm

형 식	B1	B2	J1	E	J2	Y	중량 (g)	취부기준	CAD 파일명
MZB061B	75	65	62.5	32.5	46	12	73	MPG, MCP	TFMB-011
MZB062B		80		40	63	13	84		
MZB161B	55	65	42.5	32.5	46	12	64	MPG, MCP	
MZB162B		80		40	63	13	73		

브래킷 MZB

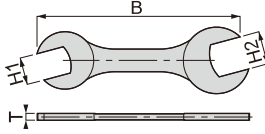


단위 : mm

형 식	ød	중량 (g)	취부기준	CAD 파일명
MZB06	7	28	MPG, MCP	TFMB-010
MZB12	13	26	MKR0804	
MZB14	15	26	MKR0806, MKR1206	
MZB16	17	25	MKR1208, MKR1408	
MZB20	21	23	MKR1210, MKR1410, MKR1810	
MZB22	23	22	MKR1412, MKR1812	

메인 블록 조립전용공구

메인 블록 조립용 스패너 SPANNER



단위 : mm

스패너	B	육각대변 H1	육각대변 H2	T	CAD 파일명
①	125	10	12	3.4	-
②	130	14	17	3.4	
③	140	19	22	4	
④	150	24	27	4	

- 스테인드 피팅
- 미니 피팅
- SUS316
원타치 피팅
- SUS316
투타치 피팅
- SUS304 피팅
- SUS303 피팅
- SUS303 피팅
- 케미컬 피팅
- PP 피팅
- 다방향 피팅
- 스퍼터 피팅
- 브라스
원타치 피팅
- 브라스
투타치 피팅
- 금형온도조절
피팅
- 통 피팅
- 바브 피팅
- SUS303
바브 피팅
- 스톱 피팅
- 로타리 조인트
- 고속
로타리 조인트
- 다회로
로타리 블록
- 1방향
피팅 부속 투보
- 메인 블록**
- 2회로
장크션 블록
- 커넥터
- 커플링
- 컬러 캡
- 스티드 편트플라
45도타치 타입
- 스티드 편트플라
대중량 타입
- 스티드 편트플라
중량 타입
- 스티드 편트플라
SUS303 타입
- 스티드 편트플라
PP 타입
- 스티드 편트플라
스퍼터 타입
- 스티드 편트플라
보스 타입
- 스티드 편트플라
중량량 타입
- 스토폴 펠브
스테인드 타입
- 스토폴 펠브
SUS316 타입
- 스토폴 펠브
PP 타입
- 스토폴 펠브
브라스 타입