

## 배관기기 종합카탈로그

### LIGHT COUPLING SERIES 라이트 커플링 시리즈 INDEX

특징 및 장점	368
주문형식	369
구조도	371
개별주의사항	372
표준제품 일람표	373
접속부위 착탈방법	374
치수도	375

스테인도 피팅
미니 피팅
SUS316 원타치 피팅
SUS316 투타치 피팅
SUS304 피팅
SUS303 피팅
케미컬 피팅
PP 피팅
다행지 피팅
스팩터 피팅
브라스 원타치 피팅
브라스 투타치 피팅
금형온도조절 피팅
통 피팅
바브 피팅
SUS303 바브 피팅
스틀 피팅
로타리 조인트
고속 로타리 조인트
다회로 로타리 블록
1회로 피팅 부속 튜브
메인 블록
2회로 정크션 블록
커넥터
커플링
컬러 캡
스티드 편트플라 스테인도 타입
스티드 편트플라 다행지 타입
스티드 편트플라 중형 타입
스티드 편트플라 SUS303 타입
스티드 편트플라 PP 타입
스티드 편트플라 스팩터 타입
스티드 편트플라 보스 타입
스티드 편트플라 중형 타입
스로틀 밸브 스테인도 타입
스로틀 밸브 SUS316 타입
스로틀 밸브 PP 타입
스로틀 밸브 브라스 타입

**주의** 사용하기 전에 부록(前)-P.80의 「안전상의 주의」를 반드시 읽어 주십시오.

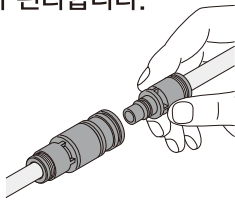
스텐레스 피팅
미니 피팅
SUS316 원터치 피팅
SUS316 투터치 피팅
SUS304 피팅
SUS303 피팅
케미컬 피팅
PP 피팅
대형 피팅
스캐터 피팅
브라스 원터치 피팅
브라스 투터치 피팅
금형온도조절 피팅
통 피팅
바브 피팅
SUS303 바브 피팅
스톱 피팅
로타리 조인트
고속 로타리 조인트
다회로 로타리 블록
반방향 피팅 부착 허브
메인 블록
2회로 정교산 블록
커넥터
<b>커플링</b>
컬러 캡
스테인레스 피팅과 스테인레스 피팅
스테인레스 피팅과 대용량 피팅
스테인레스 피팅과 대용량 피팅
스테인레스 피팅과 SUS303 피팅
스테인레스 피팅과 PP 피팅
스테인레스 피팅과 스캐터 피팅
스테인레스 피팅과 브라스 피팅
스테인레스 피팅과 정용량 피팅
스스로 밀봉 스테인레스 피팅
스스로 밀봉 SUS316 피팅
스스로 밀봉 PP 피팅
스스로 밀봉 브라스 피팅

# 기능성 피팅 시리즈

## 라이트 커플링

### 일반배관용 원터치 피팅 내장형 커플링!

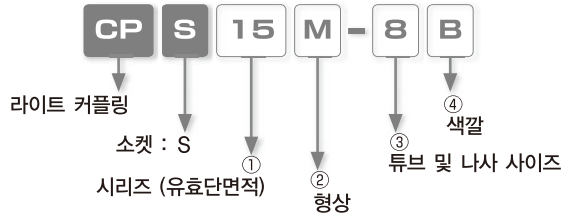
- 일반 공기압배관용 원터치 피팅 내장형 커플링입니다.
- 한 손으로 조작이 가능하여 탈착이 편리합니다.



- 충전기와 같이 배관의 탈착을 자주 하는 장소에 최적입니다. (E3·E7시리즈)
- 전체 플라스틱 재질로 콤팩트합니다. (15·20시리즈)
- 커플링 모듈은 연결 가능하며 메인 블록과도 조합이 가능합니다.

## 주문형식 (예)

### ● 소켓의 주문형식



#### ① 시리즈 (유효단면적)

기호 (시리즈)	20	15	E7	E3
유효단면적	20mm <sup>2</sup>	15mm <sup>2</sup>	7mm <sup>2</sup>	3mm <sup>2</sup>

\* 유효단면적이 다른 시리즈와의 접속은 할 수 없으므로 주의하여 주십시오.

#### ② 형상

기호	형상	기호	형상	기호	형상
무기입	스트레이트	M	패널 스트레이트 (20 시리즈 제외)	H	유니버설 엘보 (E3, E7 시리즈에만)

#### ③ 튜브 및 나사 사이즈

기 호	튜브 사이즈					나사 사이즈				
	4	6	8	10	12	M5	01	02	03	04
사이즈	ø4mm	ø6mm	ø8mm	ø10mm	ø12mm	M5 × 0.8	R1/8	R1/4	R3/8	R1/2
E3 시리즈	●					●	●			
E7 시리즈		●				●	●			
15 시리즈		●	●	●			●	●	●	
20 시리즈		●	●	●	●			●	●	●

#### ④ 색깔 (15, 20 시리즈에만 해당됨.)

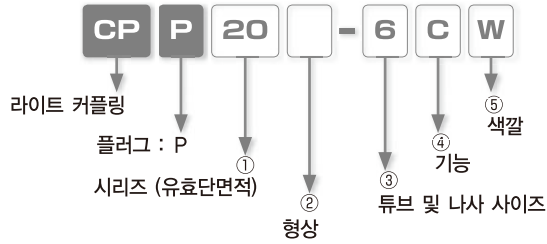
W : 아이보리색

B : 흑색

스테인도 피팅
미니 피팅
SUS316 원타치 피팅
SUS316 투타치 피팅
SUS304 피팅
SUS303 피팅
케미컬 피팅
PP 피팅
다행저 피팅
스퍼터 피팅
브라스 원타치 피팅
브라스 투타치 피팅
금형온조철 피팅
롱 피팅
바브 피팅
SUS303 바브 피팅
스틀 피팅
로타리 조인트
고속 로타리 조인트
다회로 로타리 블록
1회회로 피팅 부속 튜브
메인 블록
2회로 정크션 블록
커넥터
커플링
컬러 캡
스티드 편트플라 스테인도 피팅
스티드 편트플라 이중용 피팅
스티드 편트플라 저용량 피팅
스티드 편트플라 SUS303 피팅
스티드 편트플라 PP 피팅
스티드 편트플라 스테인도 피팅
스티드 편트플라 보스 피팅
스티드 편트플라 중용량 피팅
스로틀 밸브 스테인도 피팅
스로틀 밸브 SUS316 피팅
스로틀 밸브 PP 피팅
스로틀 밸브 브라스 피팅

스테인드 피팅
미니 피팅
SUS316 원터치 피팅
SUS316 투타치 피팅
SUS304 피팅
SUS303 피팅
케미컬 피팅
PP 피팅
대형 피팅
스퀘어 피팅
브라스 원터치 피팅
브라스 투타치 피팅
금강은도코팅 피팅
통 피팅
바브 피팅
SUS303 바브 피팅
스톱 피팅
코터리 조인트
고속 코터리 조인트
다행로 코터리 블록
반원형 피팅 부착용
메인 블록
2행로 정크산 블록
커넥터
커플링
컬러 캡
스테인드 스테인드 피팅
스테인드 대형 피팅
스테인드 PP 피팅
스테인드 스퀘어 피팅
스테인드 브라스 피팅
스테인드 대형 피팅
스톱 볼브 스테인드 피팅
스톱 볼브 SUS316 피팅
스톱 볼브 PP 피팅
스톱 볼브 브라스 피팅

## ● 플러그의 주문형식



### ① 시리즈 (유효단면적)

기호 (시리즈)	20	15	E7	E3
유효단면적	20mm <sup>2</sup>	15mm <sup>2</sup>	7mm <sup>2</sup>	3mm <sup>2</sup>

※ 유효단면적이 다른 시리즈와의 접속은 할 수 없으므로 주의하여 주십시오.

### ② 형상

기호	형상	기호	형상	기호	형상
무기입	스트레이트	L	엘보	H	유니버설 엘보 (E3, E7 시리즈에만)

### ③ 튜브 및 나사 사이즈

기호	튜브 사이즈					나사 사이즈				
	4	6	8	10	12	M5	O1	O2	O3	O4
사이즈	ø4mm	ø6mm	ø8mm	ø10mm	ø12mm	M5×0.8	R1/8	R1/4	R3/8	R1/2
E3 시리즈	●					●	●			
E7 시리즈		●				●	●			
15 시리즈		●	●	●			●	●	●	
20 시리즈		●	●	●	●			●	●	●

### ④ 기능 (20 시리즈의 스트레이트 타입에만 해당됨.)

무기입 : 소음기 및 체크 밸브 없음

S : 소음기 내장형

C : 체크 밸브 내장형

### ⑤ 색깔 (15, 20 시리즈에만 해당됨.)

W : 아이보리색

B : 흑색

※ 스트레이트 나사 타입은 재질이 황동 + 니켈도금으로 되어 있기 때문에 색깔을 지정할 수 없습니다.

## 사양 (仕様)

시리즈	E3, E7 시리즈	15, 20 시리즈
사용유체	압축공기, 물 (조건 有 ※)	압축공기
최고사용압력	0.9MPa	
사용진공압력	-100kPa (※2)	
사용온도범위	0 ~ 60°C (不凍)	

### ⚠ 경고

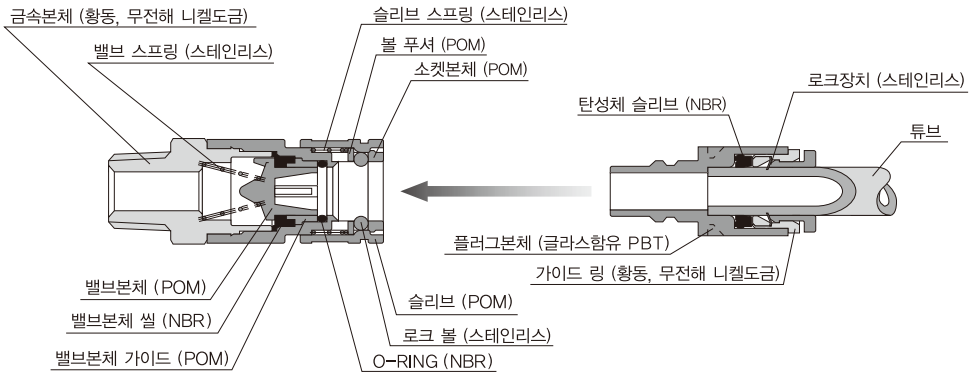
- ※ 1. 사용유체가 물인 경우에는 하기의 조건을 반드시 엄수하여 주십시오.
1. 물을 사용할 때에는 서지압력을 최고사용압력 이하로 설정해서 사용하여 주십시오.
  2. 일반 수도물은 사용 가능합니다. 그 외의 물을 사용할 때에는 문의하여 주십시오.
  3. 물을 사용할 때에는 반드시 인서트링을 끼워서 사용하여 주십시오.
- ※ 2. 15 시리즈 소켓 제품만으로는 진공보호유지를 목적으로 하는 사용은 불가능합니다.

## 구조도 [15 시리즈의 스트레이트 나사 타입 소켓과 원 터치 타입 플러그의 경우]



### 표시기호

모든 소켓 제품과 체크 밸브 내장형 플러그 제품만의 표시기호입니다.



※ 상기의 구조도는 15 시리즈의 구조도입니다. 20 시리즈, E3, E7 시리즈의 구조도 및 재질과는 다르므로 주의하여 주십시오.

스테인드 피팅
미니 피팅
SUS316 원터치 피팅
SUS316 튜터치 피팅
SUS304 피팅
SUS303 피팅
케이캡 피팅
PP 피팅
다행지 피팅
스팩터 피팅
브라스 원터치 피팅
브라스 튜터치 피팅
금형온도조절 피팅
통 피팅
바브 피팅
SUS303 바브 피팅
스톱 피팅
로터리 조인트
고속 로터리 조인트
다회로 로터리 블록
1회회로 피팅 부속
메인 블록
2회로 정크션 블록
커넥터
커플링
컬러 캡
스티드 핸드플러 4회회 피팅
스티드 핸드플러 2회회 피팅
스티드 핸드플러 3회회 피팅
스티드 핸드플러 PP 피팅
스티드 핸드플러 스텐다 피팅
스티드 핸드플러 보스 피팅
스티드 핸드플러 정중앙 피팅
스로틀 밸브 스텐다 피팅
스로틀 밸브 SUS316 피팅
스로틀 밸브 PP 피팅
스로틀 밸브 브라스 타입

스테인드 피팅
미니 피팅
SUS316 원터치 피팅
SUS316 투터치 피팅
SUS304 피팅
SUS303 피팅
케미컬 피팅
PP 피팅
대형 피팅
스패터 피팅
브라스 원터치 피팅
브라스 투터치 피팅
금강은도조립 피팅
롱 피팅
바브 피팅
SUS303 바브 피팅
스톱 피팅
코터의 조인트
고속 코터의 조인트
디트로 코터의 블록
10mm까지 피팅 부착 확보
메인 블록
2회로 정교산 블록
커넥터
커플링
컬러 캡
스테인드 블록 스테인드 워밍
스테인드 블록 대형 워밍
스테인드 블록 대형 워밍
스테인드 블록 SUS303 워밍
스테인드 블록 PP 워밍
스테인드 블록 스패터 워밍
스테인드 블록 브라스 워밍
스테인드 블록 중형 워밍
스톱 밸브 스테인드 워밍
스톱 밸브 SUS316 워밍
스톱 밸브 PP 워밍
스톱 밸브 브라스 워밍

## 개별주의사항

사용하기 전에 반드시 읽어 주십시오. 「안전상의 주의」에 대해서는 부록(前)-P.80을, 「수록제품의 공통주의사항」에 대해서는 부록(前)-P.82를, 「피팅 시리즈의 공통주의사항」에 대해서는 부록(前)-P.85를 참고하여 주십시오.

### 경 고

1. 소음기 내장형 및 체크 밸브 내장형 플러그 이외의 플러그 제품을 뺄 때에는 튜브 내의 잔압이 제로(0)로 되어있는지 및 물의 온도가 30℃ 이하로 내려간 것을 확인한 후에 플러그를 빼주십시오. 압력이 제로가 아닌 경우 및 온도 30℃ 이상일 때에 플러그를 빼면 본체의 튀어 오름으로 인한 부상 또는 제품 파손의 원인이 될 위험성이 있습니다.
2. 소켓 본체의 슬리브는 압력이 가해져 있는 경우에는 절대로 만지지 마십시오. 접촉으로 인하여 분리될 위험성이 있습니다.
3. E3, E7 시리즈의 사용유체가 물일 경우에는 기재되어 있는 사양의 모든 조건을 만족시키지 못하면 사용하지 마십시오. 본체의 파손, 튜브의 빠짐, 압축공기 누설(漏泄)의 원인이 될 가능성이 있습니다.
4. 벤딩(휨) 하중이 가해지거나 조립 제품의 연결수가 많은 경우에는 브래킷 등의 지지대를 사용하여 주십시오. 지지대를 사용하지 않으면 조립된 반대측의 변형 및 본체 파손의 원인이 됩니다.

### 주 의

1. 플러그 본체를 소켓 본체에 연결할 때에는 플러그 본체가 멈출 때까지 확실히 밀어 넣어 주십시오. 완전하게 연결되지 않으면 분리될 가능성이 있습니다.
2. 소음기 내장형 및 체크 밸브 내장형의 플러그 본체에 압력이 가해져 있는 상황에서 분리할 때에는 압력에 의하여 플러그 본체가 튀어 오를 수 있으므로 주의하여 주십시오.
3. 조립시 및 조립제품의 분리 시에는 메인 블록 전용 스페너를 사용하여 주십시오. 전용 스페너가 아닌 경우에는 조립공란 또는 본체 변형의 원인이 될 가능성이 있습니다. (메인 블록 연결형 커플링에만 해당됨.)

## 표준제품 일람표

### E3, E7 시리즈 소켓

형 상	수록 페이지	튜브외경		형 상	수록 페이지	나사 사이즈	
		4	6			M5 × 0.8	R1/8
CPSE6 스트레이트	375	●		CPSE6 스트레이트 나사 타입	375	●	●
CPSE7 스트레이트	375		●	CPSE7 스트레이트 나사 타입	375	●	●
CPSE6 패널 스트레이트	376	●		CPSE6 유니버설 엘보	375	●	
CPSE7 패널 스트레이트	376		●	CPSE7 유니버설 엘보	375	●	

### E3, E7 시리즈 플러그

형 상	수록 페이지	튜브외경		형 상	수록 페이지	나사 사이즈	
		4	6			M5 × 0.8	R1/8
CPPE6 스트레이트	376	●		CPPE6 스트레이트 나사 타입	377	●	●
CPPE7 스트레이트	376		●	CPPE7 스트레이트 나사 타입	377	●	●
CPPE6 엘보	376	●		CPPE6 유니버설 엘보	377	●	
CPPE7 엘보	376		●	CPPE7 유니버설 엘보	377	●	

### 15 시리즈 소켓

형 상	수록 페이지	튜브외경			형 상	수록 페이지	나사 사이즈		
		6	8	10			R1/8	R1/4	R3/8
CPST5 스트레이트	378	●	●	●	CPST5 스트레이트 나사 타입	378	●	●	●
CPST6 패널 스트레이트	378		●	●					

### 15 시리즈 플러그

형 상	수록 페이지	튜브외경			형 상	수록 페이지	나사 사이즈		
		6	8	10			R1/8	R1/4	R3/8
CPPT5 스트레이트	379	●	●	●	CPPT5 스트레이트 나사 타입	379	●	●	●
CPPT6 패널 스트레이트	379	●	●	●					

### 20 시리즈 소켓

형 상	수록 페이지	튜브외경				형 상	수록 페이지	나사 사이즈		
		6	8	10	12			R1/4	R3/8	R1/2
CPSE20 스트레이트	380	●	●	●	●	CPSE20 스트레이트 나사 타입	380	●	●	●

### 20 시리즈 플러그

형 상	수록 페이지	튜브외경				형 상	수록 페이지	나사 사이즈	
		6	8	10	12			R1/4	R3/8
CPPT20 스트레이트	381	●	●	●	●	CPPT20 스트레이트 나사 타입	382	●	●
CPPT20 엘보	381	●	●	●	●				

스테인드 피팅

미니 피팅

SUS316  
원터치 피팅

SUS316  
투터치 피팅

SUS304 피팅

SUS303 피팅

캐뮬 피팅

PP 피팅

다양치 피팅

스퍼 피팅

브라스  
원터치 피팅

브라스  
투터치 피팅

금합금조절  
피팅

롱 피팅

바브 피팅

SUS303  
바브 피팅

스톱 피팅

로타리 조인트

고속  
로타리 조인트

다회로  
로타리 블록

10웨이  
피팅 부속 부품

메인 블록

2회로  
정공선 블록

커넥터

커플링

컬러 캡

스테인스틸  
스테인드 피팅

스테인스틸  
다양치 피팅

스테인스틸  
중형 피팅

스테인스틸  
SUS303 피팅

스테인스틸  
PP 피팅

스테인스틸  
스퍼 피팅

스테인스틸  
브라스 피팅

스테인스틸  
중형 피팅

스테인스틸  
스테인드 피팅

스테인스틸  
SUS316 피팅

스테인스틸  
PP 피팅

스테인스틸  
브라스 피팅

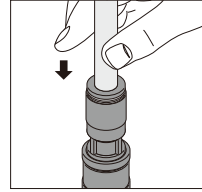
스테인드 피팅
미니 피팅
SUS316 원터치 피팅
SUS316 투타치 피팅
SUS304 피팅
SUS303 피팅
케미컬 피팅
PP 피팅
대행지 피팅
스패너 피팅
브라스 원터치 피팅
브라스 투타치 피팅
금형온도조절 피팅
통 피팅
바브 피팅
SUS303 바브 피팅
스톱 피팅
로퍼의 조인트
고속 로퍼의 조인트
다리로 로퍼의 블록
10mm까지 피팅 부착 튜브
메인 블록
2회로 정구산 블록
커넥터
커플링
컬러 캡
스피드 컨트롤러 스테인드 타입
스피드 컨트롤러 대형 타입
스피드 컨트롤러 개방형 타입
스피드 컨트롤러 SUS303 타입
스피드 컨트롤러 PP 타입
스피드 컨트롤러 스테인드 타입
스피드 컨트롤러 브라스 타입
스피드 컨트롤러 강유압 타입
스로틀 밸브 스테인드 타입
스로틀 밸브 SUS316 타입
스로틀 밸브 PP 타입
스로틀 밸브 브라스 타입

## 접속부위 착탈방법

### 1. 튜브의 탈착방법

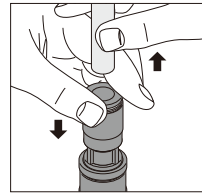
#### ① 튜브의 장착

라이트 커플링 시리즈 제품에 튜브를 장착시킬 때에는 튜브를 튜브 엔드까지 피팅에 밀어 넣으면 로크장치가 고정되며 탄성체 슬리브가 튜브의 외주면(外周面)을 감싸주게(Sealing) 됩니다.  
 튜브를 장착할 때에는 피팅의 공동주의사항 「2. 튜브 장착시의 주의」의 내용을 참고해서 장착시켜 주십시오.



#### ② 튜브의 분리

튜브를 피팅에서 빼낼 경우에는 개방링을 누르면 로크장치가 열리며 튜브가 빠집니다. 튜브를 피팅에서 빼낼 때에는 반드시 압축공기를 차단한 후에 빼내십시오.



### 2. 나사의 체결방법

#### ① 연결 방법

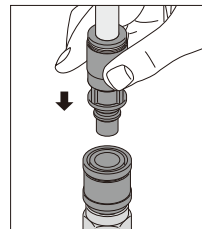
나사를 조일 때에는 외경육각부위를 스패너 등의 공구를 사용해서 조여 주십시오. (상세내용은 본문을 참고하여 주십시오.)  
 또한, 나사를 조일 때에는 피팅의 공동주의사항 「4. 본체 취부상의 주의」의 권장조임토크 및 씰로크 색깔과 개스킷 재질을 참조해서 조여 주십시오.



### 3. 플러그·소켓의 착탈방법

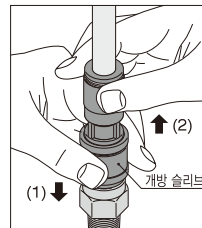
#### ① 플러그의 장착

라이트 커플링은 플러그를 소켓에 장착하는 것만으로도 개방 슬리브를 누르지 않아도 탈착 가능합니다.  
 장착할 때에는 라이트 커플링 시리즈의 개별주의사항을 참고하여 주십시오.



#### ② 플러그의 분리

소켓의 개방 슬리브를 누르는 것에 의해서 로크 볼이 열리며 플러그를 분리할 수 있습니다.  
 분리할 때에는 라이트 커플링 시리즈의 개별주의사항을 참고하여 주십시오.

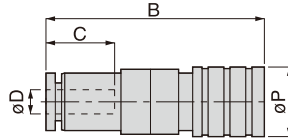




## E3, E7 시리즈 소켓

### 스트레이트

#### CPSE

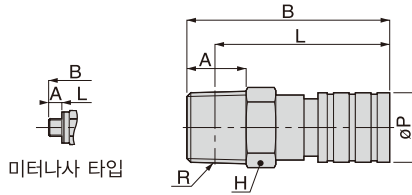


단위 : mm

형식	튜브외경 oD	B	oP	튜브엔드 C	중량 (g)	유효단면적 (mm <sup>2</sup> )	CAD 파일명
CPSE3-4	4	29.7	9.5	10.9	9	3.3	TFCL-001
CPSE7-6	6	32.2	11.5	11.7	13	7.7	

### 스트레이트 나사 타입

#### CPSE



미터나사 타입

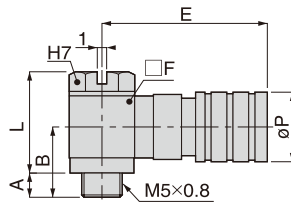
단위 : mm

형식	R	A	B	L	oP	육각대변 H	중량 (g)	유효단면적 (mm <sup>2</sup> )	CAD 파일명
CPSE3-M5	M5 × 0.8	2.9	22.3	19.4	9.5	9	7	3.2	TFCL-001
CPSE3-01	R1/8	8	27.8	23.8		10	11	3.8	
CPSE7-M5	M5 × 0.8	2.9	25	22.1	11.5	10	10	4	
CPSE7-01	R1/8	8	29.8	25.8		13	8.3		

※ 관용테이퍼나사의 L 치수는 나사 취부 후의 참고 치수입니다.

### 유니버설 엘보

#### CPSE



단위 : mm

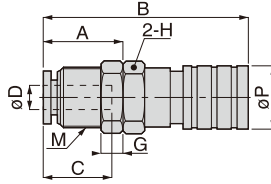
형식	A	B	L	oP	E	□F	중량 (g)	유효단면적 (mm <sup>2</sup> )	CAD 파일명
CPSE3H-M5	3.2	9.2	12.8	9.5	21.8	8	11	2	TFCL-001
CPSE7H-M5	3.2	10.8	14.8	11.5	23.5	10	17	2.6	

스테인드 피팅
미니 피팅
SUS316 원터치 피팅
SUS316 투터치 피팅
SUS304 피팅
SUS303 피팅
케미컬 피팅
PP 피팅
타형지 피팅
스퍼터 피팅
브라스 원터치 피팅
브라스 투터치 피팅
금형온도조절 피팅
롱 피팅
바브 피팅
SUS303 바브 피팅
스몰 피팅
로터리 조인트
고속 로터리 조인트
다회로 로터리 블록
1회용지 피팅 부속 부품
메인 블록
2회로 정크션 블록
커넥터
커플링
컬러 캡
스테인드 피팅과 스테인드 피팅
스테인드 피팅과 타형지 피팅
스테인드 피팅과 중량 피팅
스테인드 피팅과 SUS303 피팅
스테인드 피팅과 PP 피팅
스테인드 피팅과 스퍼터 피팅
스테인드 피팅과 브라스 피팅
스테인드 피팅과 중량 피팅
스몰용 엘보 SUS316 피팅
스몰용 엘보 PP 피팅
스몰용 엘보 브라스 타입

스테인드 피팅
미니 피팅
SUS316 원터치 피팅
SUS316 투터치 피팅
SUS304 피팅
SUS303 피팅
케미컬 피팅
PP 피팅
대형 피팅
스패터 피팅
브라스 원터치 피팅
브라스 투터치 피팅
금형온도조절 피팅
통 피팅
바브 피팅
SUS303 바브 피팅
스통 피팅
로타리 조인트
고속 로타리 조인트
다회로 로타리 블록
보양장치 피팅 부착 튜브
메인 블록
2회로 장크로스 블록
커넥터
커플링
컬러 캡
스테인드 피팅 스테인드 피팅
스테인드 피팅 대형 피팅
스테인드 피팅 대형 피팅
스테인드 피팅 PP 피팅
스테인드 피팅 스테인드 피팅
스테인드 피팅 브라스 피팅
스테인드 피팅 대형 피팅
스테인드 피팅 스테인드 피팅
스테인드 피팅 SUS316 피팅
스테인드 피팅 PP 피팅
스테인드 피팅 브라스 피팅

## 패널 스트레이트

### CPSE



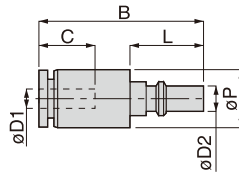
단위 : mm

형 식	튜브외경 oD	M	A	B	oP	튜브엔드 C	육각대변 H	G	중량 (g)	유효단면적 (mm <sup>2</sup> )	CAD 파일명
CPSE3M-4	4	M9 × 0.5	10.9	29.7	9.5	10.9	10	3	10	3.3	TFLC-001
CPSE7M-6	6	M12 × 1	12.4	32.2	11.5	11.7	14	4	18	7.7	

## E3, E7 시리즈 플러그

### 스트레이트

### CPPE

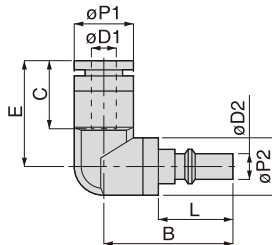


단위 : mm

형 식	튜브외경 oD1	oD2	B	L	oP	튜브엔드 C	중량 (g)	유효단면적 (mm <sup>2</sup> )	CAD 파일명
CPPE3-4	4	3.5	21.1	9.2	8	10.9	4	4.2	TFLC-002
CPPE7-6	6	5.4	22.6	9.9	10	11.7	5	11.4	

### 엘보

### CPPE



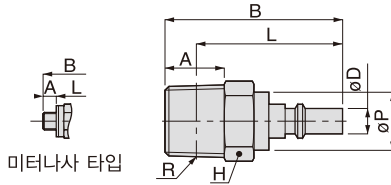
단위 : mm

형 식	튜브외경 oD1	oD2	B	L	oP1	oP2	튜브엔드 C	E	중량 (g)	유효단면적 (mm <sup>2</sup> )	CAD 파일명
CPPE3L-4	4	3.5	16.2	9.2	8	8	11	15	4	3.5	TFLC-002
CPPE7L-6	6	5.4	19.1	9.9	10.5	10	11.6	16.4	6	8.8	

## E3, E7 시리즈 플러그

### 스트레이트 나사 타입

#### CPPE



미터나사 타입

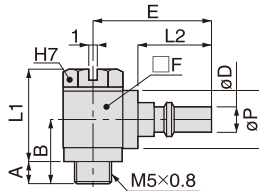
단위 : mm

형식	R	oD	A	B	L1	L2	oP	육각대변 H	중량 (g)	유효단면적 (mm <sup>2</sup> )	CAD 파일명
CPPE3-M5	M5 × 0.8	3.5	2.9	15.7	12.8	9.2	—	7	2	4	TFLC-002
CPPE3-01	R1/8		8	23.2	19.2		8	10	9	4.3	
CPPE7-M5	M5 × 0.8	5.4	2.9	16.4	13.5	9.9	—	9	4	4.1	
CPPE7-01	R1/8		8	23.9	19.9		10	10	9	12.1	

※ 관용 테니퍼 나사타입의 L 치수는 피팅을 취부한 후의 참고 치수입니다.

### 유니버설 엘보

#### CPPE



단위 : mm

형식	oD	A	B	L1	L2	oP	E	□ F	중량 (g)	유효단면적 (mm <sup>2</sup> )	CAD 파일명
CPPE3H-M5	3.5	3.2	9.2	12.8	9.2	8	15.2	8	7	1.8	TFLC-002
CPPE7H-M5	5.4	3.8	10.8	14.8	9.9	10	16.9	10	11	2.6	

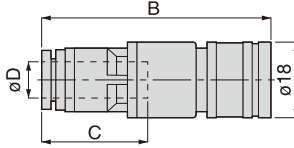
- 스테인드 피팅
- 미니 피팅
- SUS316 원타치 피팅
- SUS316 투타치 피팅
- SUS304 피팅
- SUS303 피팅
- 케미칼 피팅
- PP 피팅
- 타액저 피팅
- 스퍼터 피팅
- 브라스 원타치 피팅
- 브라스 투타치 피팅
- 금형용 초소철 피팅
- 통 피팅
- 바브 피팅
- SUS303 바브 피팅
- 스몰 피팅
- 로타리 조인트
- 고속 로타리 조인트
- 다회로 로타리 블록
- 10일링 피팅 부착 튜브
- 메인 블록
- 2회로 정크션 블록
- 커넥터
- 커플링
- 컬러 캡
- 스티드 전트플라 스테인드 타입
- 스티드 전트플라 이중형 타입
- 스티드 전트플라 이중형 타입
- 스티드 전트플라 SUS303 타입
- 스티드 전트플라 PP 타입
- 스티드 전트플라 스테인드 타입
- 스티드 전트플라 브라스 타입
- 스티드 전트플라 이중형 타입
- 스몰형 밸브 스테인드 타입
- 스몰형 밸브 SUS316 타입
- 스몰형 밸브 PP 타입
- 스몰형 밸브 브라스 타입

스테인도 피팅  
 미니 피팅  
 SUS316 원터치 피팅  
 SUS316 후터치 피팅  
 SUS304 피팅  
 SUS303 피팅  
 케미컬 피팅  
 PP 피팅  
 대향지 피팅  
 스페터 피팅  
 브라스 원터치 피팅  
 브라스 후터치 피팅  
 금형온도조절 피팅  
 통 피팅  
 바브 피팅  
 SUS303 바브 피팅  
 스팀 피팅  
 코타의 조인트  
 고속 코타의 조인트  
 다회로 코타의 블록  
 대향지 피팅 부착 튜브  
 메인 블록  
 2회로 장크로스 블록  
 커넥터  
 커플링  
 컬러 캡  
 스테도 전동패널 스테도 피팅  
 스테도 전동패널 대향형 피팅  
 스테도 전동패널 90도 피팅  
 스테도 전동패널 PP 피팅  
 스테도 전동패널 스페터 피팅  
 스테도 전동패널 브라스 피팅  
 스테도 전동패널 장방향 피팅  
 스팀용 밸브 스팀이도 피팅  
 스팀용 밸브 SUS316 피팅  
 스팀용 밸브 PP 피팅  
 스팀용 밸브 브라스 피팅

## 15 시리즈 소켓

### 원 터치 피팅타입 스트레이트

#### CPS15

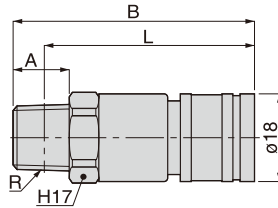


단위 : mm

형 식	튜브외경 øD	B	튜브엔드 C	중량 (g)	유효단면적 (mm <sup>2</sup> )	CAD 파일명
CPS15-6 □	6	49.8	16.8	13	11	TFLC-003
CPS15-8 □	8	50.7	18.1	14	18	
CPS15-10 □	10	54	20.2	17	18	

### 스트레이트 나사 타입

#### CPS15



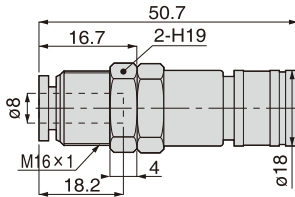
단위 : mm

형 식	R	A	B	L	중량 (g)	유효단면적 (mm <sup>2</sup> )	CAD 파일명
CPS15-01 □	R1/8	8	44	40	26	18	TFLC-003
CPS15-02 □	R1/4	11	47	41	30		
CPS15-03 □	R3/8	12	48	41.7	38		

\* L 치수는 나사 취부 후의 참고 치수입니다.

### 패널 스트레이트

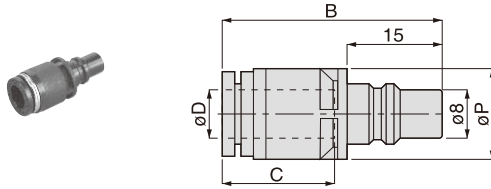
#### CPS15



형 식	중량 (g)	유효단면적 (mm <sup>2</sup> )	CAD 파일명
CPS15M-8 □	36	18	TFLC-003

## 15 시리즈 플러그

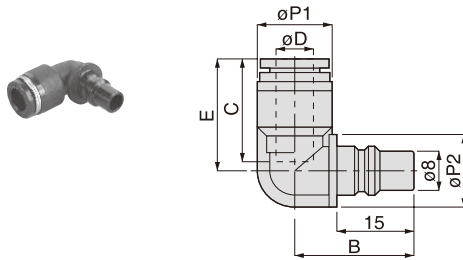
### 스트레이트 CPP15



단위 : mm

형식	튜브외경 øD	B	øP	튜브엔드 C	중량 (g)	유효단면적 (mm <sup>2</sup> )	CAD 파일명
CPP15-6□	6	32.8	15	17	5	11	TFLC-003
CPP15-8□	8	34.7	15	18.1	6	24	
CPP15-10□	10	38.5	18	20.2	10	23	

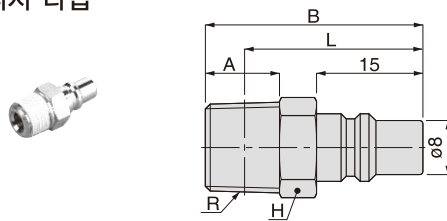
### 엘보 CPP15



단위 : mm

형식	튜브외경 øD	B	øP1	øP2	튜브엔드 C	E	중량 (g)	유효단면적 (mm <sup>2</sup> )	CAD 파일명
CPP15L-6□	6	22.5	13	15	17	21.3	6	10	TFLC-003
CPP15L-8□	8	23.5	15	15	18.1	23.2	7	18	
CPP15L-10□	10	25	18	18	20.2	27	11	18	

### 스트레이트 나사 타입 CPP15



단위 : mm

형식	R	A	B	L	육각대변 H	중량 (g)	유효단면적 (mm <sup>2</sup> )	CAD 파일명
CPP15-01	R1/8	8	29	25	14	14	23	TFLC-003
CPP15-02	R1/4	11	32	26	14	20	25	
CPP15-03	R3/8	12	33	26.7	17	33	23	

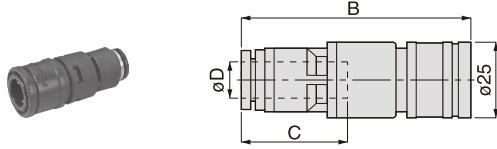
\* L 치수는 나사 취부 후의 참고 치수입니다.

스테인드 피팅
미니 피팅
SUS316 원터치 피팅
SUS316 투터치 피팅
SUS304 피팅
SUS303 피팅
SUS303 피팅
케미컬 피팅
PP 피팅
대형용 피팅
스퍼터 피팅
브라스 원터치 피팅
브라스 투터치 피팅
금형온도조절 피팅
통 피팅
바브 피팅
SUS303 바브 피팅
스톱 피팅
로타리 조인트
고속 로타리 조인트
다회로 로타리 볼록
1/2인치 피팅 부속 튜브
메인 볼록
2회로 정역전 볼록
커넥터
커플링
컬러 캡
스테인드 피팅과 스테인드 피팅
스테인드 피팅과 대형용 피팅
스테인드 피팅과 SUS303 피팅
스테인드 피팅과 PP 피팅
스테인드 피팅과 스퍼터 피팅
스테인드 피팅과 브라스 피팅
스테인드 피팅과 정역전 피팅
스몰용 밸브 스테인드 피팅
스몰용 밸브 SUS316 피팅
스몰용 밸브 PP 피팅
스몰용 밸브 브라스 타입

스테인드 피팅
미니 피팅
SUS316 원터치 피팅
SUS316 투타치 피팅
SUS304 피팅
SUS303 피팅
케미컬 피팅
PP 피팅
대형지 피팅
스패터 피팅
브라스 원터치 피팅
브라스 투타치 피팅
금형온도조절 피팅
통 피팅
바브 피팅
SUS303 바브 피팅
스통 피팅
코타리 조인트
고속 코타리 조인트
다회로 코타리 블록
10mm지 피팅 부착 확보
메인 블록
2회로 장구산 블록
커넥터
커플링
컬러 캡
스테인드 스테인드 피팅
스테인드 대형지 피팅
스테인드 SUS303 피팅
스테인드 PP 피팅
스테인드 스패터 피팅
스테인드 브라스 피팅
스테인드 장구산 피팅
스스로 발보 스테인드 타입
스스로 발보 SUS316 타입
스스로 발보 PP 타입
스스로 발보 브라스 타입

## 20 시리즈 소켓

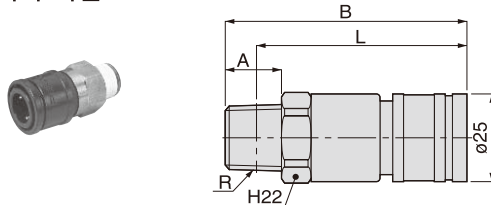
### 스트레이트 CPS20



단위 : mm

형 식	튜브외경 $\phi$ D	B	튜브 엔드 C	중량 (g)	유효단면적 (mm <sup>2</sup> )	CAD 파일명
CPS20-6 □	6	54.8	17	23	11.5	TFLC-004
CPS20-8 □	8	54.7	18.1	24	19.8	
CPS20-10 □	10	59.8	20.2	28	22.6	
CPS20-12 □	12	60	23.4	30	23	

### 스트레이트 나사 타입 CPS20



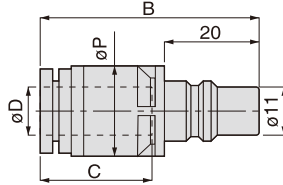
단위 : mm

형 식	R	A	B	L	중량 (g)	유효단면적 (mm <sup>2</sup> )	CAD 파일명
CPS20-02 □	R1/4	11	50	44	41	22.9	TFLC-004
CPS20-03 □	R3/8	12	51	44.7	44	24.1	
CPS20-04 □	R1/2	15	54	45.8	54	24.2	

※ L 치수는 나사 취부 후의 참고 치수입니다.

## 20 시리즈 플러그

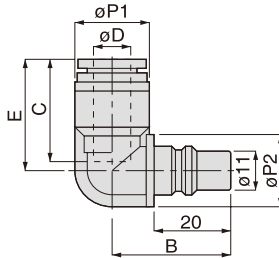
### 스트레이트 CPP20



단위 : mm

형식	튜브외경 φD	B	φP	튜브엔드 C	중량 (g)	유효단면적 (mm <sup>2</sup> )	CAD 파일명
CPP20-6□	6	38.8	16	17	7	12.5	TFLC-005
CPP20-8□	8	38.7		18.1		23.3	
CPP20-10□	10	45.2	20	20.2	13	33.8	
CPP20-12□	12	45.4		23.4		33.1	
CPP20-6S□	6	45.5	16	17.6	9	10.1	
CPP20-8S□	8	45.4		18.7		18	
CPP20-10S□	10	55.2	21	20.8	18	26	
CPP20-12S□	12	55.4		24		26.4	
CPP20-6C□	6	45.5	16	17.6	9	10.1	
CPP20-8C□	8	45.4		18.7		18	
CPP20-10C□	10	55.2	21	20.8	18	26	
CPP20-12C□	12	55.4		24		26.4	

### 엘보 CPP20



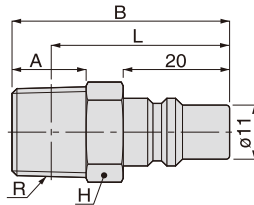
단위 : mm

형식	튜브외경 φD	B	φP1	φP2	튜브엔드 C	E	중량 (g)	유효단면적 (mm <sup>2</sup> )	CAD 파일명
CPP20L-6□	6	28	14.5	16	17	23.8	8	10.7	TFLC-004
CPP20L-8□	8	28	14.5	16	18.1	23.7	8	17.5	
CPP20L-10□	10	31	21	18	20.2	29.7	15	26.3	
CPP20L-12□	12	31	21	18	23.4	29.9	16	29	

스테인드 피팅
미니 피팅
SUS316 원터치 피팅
SUS316 투터치 피팅
SUS304 피팅
SUS303 피팅
케미컬 피팅
PP 피팅
다중벽 피팅
스퍼터 피팅
브라스 원터치 피팅
브라스 투터치 피팅
금형온도조절 피팅
롱 피팅
바브 피팅
SUS303 바브 피팅
스톱 피팅
로타리 조인트
고속 로타리 조인트
다회로 로타리 볼록
1회로 로타리 볼록
메인 볼록
2회로 정크선 볼록
커넥터
커플링
컬러 캡
스테인드 볼록 스테인드 피팅
스테인드 볼록 다중벽 피팅
스테인드 볼록 저용량 피팅
스테인드 볼록 SUS303 피팅
스테인드 볼록 PP 피팅
스테인드 볼록 스테인드 피팅
스테인드 볼록 브라스 피팅
스테인드 볼록 다중벽 피팅
스스로 열변 소용선드 피팅
스스로 열변 SUS316 피팅
스스로 열변 PP 피팅
스스로 열변 브라스 피팅

스테인리스 피팅
미니 피팅
SUS316 원터치 피팅
SUS316 투타치 피팅
SUS304 피팅
SUS303 피팅
케미컬 피팅
PP 피팅
대행지 피팅
스패터 피팅
브라스 원터치 피팅
브라스 투타치 피팅
금형연도조절 피팅
통 피팅
바브 피팅
SUS303 바브 피팅
스톱 피팅
로타리 조인트
고속 로타리 조인트
다회로 로타리 블록
1회로 로타리 피팅 부착 확보
메인 블록
2회로 정교산 블록
커넥터
커플링
컬러 캡
스테인리스 스테인리스 피팅
스테인리스 대행지 피팅
스테인리스 대행지 피팅
스테인리스 SUS303 피팅
스테인리스 PP 피팅
스테인리스 스패터 피팅
스테인리스 브라스 피팅
스테인리스 대행지 피팅
스테인리스 스테인리스 피팅
스테인리스 SUS316 피팅
스테인리스 PP 피팅
스테인리스 브라스 피팅

## 스트레이트 나사 타입 CPP20



단위 : mm

형 식	R	A	B	L	육각대변 H	중량 (g)	유효단면적 (mm <sup>2</sup> )	CAD 파일명
CPP20-02	R1/4	11	37	31	14	25	39.6	TFLC-004
CPP20-03	R3/8	12	38	31.7	17	38	39.7	

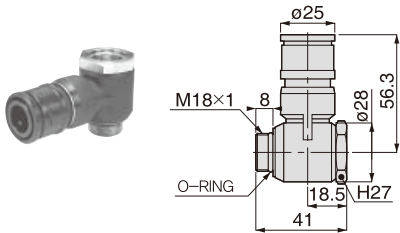
※ L 치수는 나사 취부 후의 참고 치수입니다.



## 메인 블록 연결용 커플링 모듈

### 커플링 모듈

**QMC**



집중분배 등의 조립형 매니폴드 블록이기 때문에 기본적으로 커플링 모듈 제품과 연결할 수 있으며 또한, P.329의 메인 블록의 에어 취출포트(조립용 나사 사이즈 : M18×1)와도 연결해서 사용할 수 있습니다.

형식	중량 (g)	CAD 파일명
QMC20	84	TFLC-004

스테인드 피팅
미니 피팅
SUS316 원터치 피팅
SUS316 투터치 피팅
SUS304 피팅
SUS303 피팅
케미컬 피팅
PP 피팅
대형 피팅
스퍼터 피팅
브라스 원터치 피팅
브라스 투터치 피팅
금형용 초소형 피팅
통 피팅
바브 피팅
SUS303 바브 피팅
스톱 피팅
로타리 조인트
고속 로타리 조인트
다회로 로타리 블록
1회로 피팅 부착 투브
메인 블록
2회로 정크션 블록
커넥터
커플링
컬러 캡
스티드 전도블라 스테인드 피팅
스티드 전도블라 대용량 피팅
스티드 전도블라 저용량 피팅
스티드 전도블라 SUS303 피팅
스티드 전도블라 PP 피팅
스티드 전도블라 스퍼터 피팅
스티드 전도블라 브라스 피팅
스티드 전도블라 정용량 피팅
스스로 열변 소용량 피팅
스스로 열변 SUS316 피팅
스스로 열변 PP 피팅
스스로 열변 브라스 피팅