



배관기기 종합카탈로그

ONE TOUCH FITTING SUS304 TYPE SERIES

원터치 피팅 SUS304 타입 시리즈 INDEX

| | |
|-----------|-----|
| 특징 및 장점 | 112 |
| 주문형식 | 113 |
| 구조도 | 114 |
| 개별주의사항 | 114 |
| 표준제품 일람표 | 115 |
| 접속부위 착탈방법 | 116 |
| 치수도 | 117 |

| |
|--------------------|
| 스테인도 피팅 |
| 미니 피팅 |
| SUS316 원터치 피팅 |
| SUS316 투터치 피팅 |
| SUS304 피팅 |
| SUS303 피팅 |
| 케이캡 피팅 |
| PP 피팅 |
| 다행지 피팅 |
| 스퍼터 피팅 |
| 브라스 원터치 피팅 |
| 브라스 투터치 피팅 |
| 금형온도조절 피팅 |
| 통 피팅 |
| 바브 피팅 |
| SUS303 바브 피팅 |
| 스틀 피팅 |
| 로타리 조인트 |
| 고속 로타리 조인트 |
| 다회로 로타리 블록 |
| 1회로 로타리 블록 |
| 메인 블록 |
| 2회로 정크션 블록 |
| 커넥터 |
| 커플링 |
| 컬러 캡 |
| 스티드 편트플라 스테인도 타입 |
| 스티드 편트플라 다중용 타입 |
| 스티드 편트플라 이중용 타입 |
| 스티드 편트플라 SUS303 타입 |
| 스티드 편트플라 PP 타입 |
| 스티드 편트플라 스퍼터 타입 |
| 스티드 편트플라 브라스 타입 |
| 스티드 편트플라 중용용 타입 |
| 스로틀 밸브 스테인도 타입 |
| 스로틀 밸브 SUS316 타입 |
| 스로틀 밸브 PP 타입 |
| 스로틀 밸브 브라스 타입 |

⚠ 주의 | 사용하기 전에 부록(前)-P.80의 「안전상의 주의」를 반드시 읽어 주십시오.

| |
|-----------------------|
| 스테인리스 피팅 |
| 미니 피팅 |
| SUS316 원터치 피팅 |
| SUS316 투타치 피팅 |
| SUS304 피팅 |
| SUS303 피팅 |
| 케미컬 피팅 |
| PP 피팅 |
| 대행지 피팅 |
| 스캐터 피팅 |
| 브라스 원터치 피팅 |
| 브라스 투타치 피팅 |
| 금속온도조절 피팅 |
| 통 피팅 |
| 바브 피팅 |
| SUS303 바브 피팅 |
| 스틀 피팅 |
| 로타리 조인트 |
| 고속 로타리 조인트 |
| 다회로 로타리 볼록 |
| 100mm까지 피팅 부착 확보 |
| 메인 볼록 |
| 2회로 중국산 볼록 |
| 커넥터 |
| 커플링 |
| 컬러 캡 |
| 스피드 컨트롤러 스테인리스 피팅 |
| 스피드 컨트롤러 대행지 피팅 |
| 스피드 컨트롤러 가용성 피팅 |
| 스피드 컨트롤러 SUS303 피팅 |
| 스피드 컨트롤러 PP 피팅 |
| 스피드 컨트롤러 스캐터 피팅 |
| 스피드 컨트롤러 브라스 피팅 |
| 스피드 컨트롤러 중용성 피팅 |
| 스로틀 밸브 스테인리스 피팅 |
| 스로틀 밸브 SUS316 피팅 |
| 스로틀 밸브 PP 피팅 |
| 스로틀 밸브 브라스 피팅 |

특수배관용 피팅 시리즈

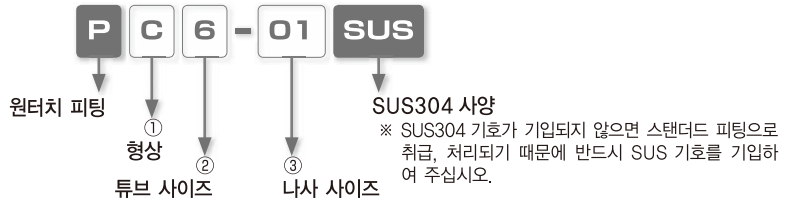
SUS304 피팅

내부식성 대응 전용 원터치 피팅!

동계(銅系)
재질 미사용

- 강한 강도가 필요한 경우 또는약품관련 환경에서 최적입니다.
- 금속본체에는 SUS304를 채용하였습니다.
- 씰 재질은 불소고무를 채용하였습니다.
- 자동차 등의 2차전지 라인에 사용이 적합한 피팅으로서 동계(銅系)재질 미사용의 제품입니다.

주문형식 (예)



① 형상

| 기호 | 형상 | 기호 | 형상 | 기호 | 형상 | 기호 | 형상 |
|----|----------|----|-----------|----|--------------|----|----------|
| C | 스트레이트 | L | 엘보 | B | 티 (T) | D | 브랜치-T |
| X | 브랜치-Y | VX | 스리포트 엘보 | AX | 브랜치 엘보 | KD | 브랜치 트리플 |
| RX | 브랜치 더블-Y | U | 유니언 스트레이트 | G | 이경 유니언 스트레이트 | V | 유니언 엘보 |
| E | 유니언-T | EG | 이경 유니언-T | Y | 유니언-Y | W | 이경 유니언-Y |
| VU | 스리포트 유니언 | AU | 유니언-A | KG | 이경 트리플 | RG | 이경 더블-Y |
| PF | 튜브 캡 | | | | | | |

② 튜브 사이즈

| 튜브 사이즈 | 밀리 사이즈 | | | | | | |
|--------|--------|----|----|----|-----|-----|-----|
| | 기호 | 4 | 6 | 8 | 10 | 12 | 16 |
| 사이즈 | | ø4 | ø6 | ø8 | ø10 | ø12 | ø16 |

③ 나사 사이즈 (※ ③의 내용이 튜브 사이즈인 경우가 있습니다. 이러한 경우에는 ②의 내용에 따라서 선택하여 주십시오.)

| 나사 사이즈 | 미터나사 | | 관용테이퍼나사 | | | | |
|--------|------|----------|---------|------|------|------|------|
| | 기호 | M5 | M6 | 01 | 02 | 03 | 04 |
| 사이즈 | | M5 × 0.8 | M6 × 1 | R1/8 | R1/4 | R3/8 | R1/2 |

- 스탠드 피팅
- 미니 피팅
- SUS316 원터치 피팅
- SUS316 튜터치 피팅
- SUS304 피팅
- SUS303 피팅
- 케미컬 피팅
- PP 피팅
- 다행치 피팅
- 스팩터 피팅
- 브라스 원터치 피팅
- 브라스 튜터치 피팅
- 금형온도조절 피팅
- 롱 피팅
- 바브 피팅
- SUS303 바브 피팅
- 스몰 피팅
- 로터리 조인트
- 고속 로터리 조인트
- 다회로 로터리 볼록
- 1회로 피팅 부속 튜브
- 메인 볼록
- 2회로 정크선 볼록
- 커넥터
- 커플링
- 컬러 캡
- 스티드 편평플라 스텐더드 피팅
- 스티드 편평플라 이중경 피팅
- 스티드 편평플라 저경 피팅
- 스티드 편평플라 SUS303 피팅
- 스티드 편평플라 PP 피팅
- 스티드 편평플라 스텐더드 피팅
- 스티드 편평플라 보스 피팅
- 스티드 편평플라 이중경 피팅
- 스몰 볼록 스텐더드 피팅
- 스몰 볼록 SUS316 피팅
- 스몰 볼록 PP 피팅
- 스몰 볼록 브라스 피팅

표준제품 일람표

나사 ⇄ 튜브의 접속

| 형상 | 수록 페이지 | 나사 사이즈 | 튜브외경 | | | | | |
|----------|--------|----------|------|---|---|----|----|----|
| | | | 4 | 6 | 8 | 10 | 12 | 16 |
| PC 스트레이트 | 117 | M5 × 0.8 | ● | ● | | | | |
| | | M6 × 1 | ● | ● | | | | |
| | | R1/8 | ● | ● | ● | ● | | |
| | | R1/4 | ● | ● | ● | ● | ● | |
| | | R3/8 | ● | ● | ● | ● | ● | ● |
| PL 엘보 | 118 | M5 × 0.8 | ● | ● | | | | |
| | | M6 × 1 | ● | ● | | | | |
| | | R1/8 | ● | ● | ● | ● | | |
| | | R1/4 | ● | ● | ● | ● | ● | |
| | | R3/8 | ● | ● | ● | ● | ● | |
| | | R1/2 | ● | ● | ● | ● | ● | |
| PB 티 (T) | 120 | M5 × 0.8 | ● | ● | | | | |
| | | M6 × 1 | ● | ● | | | | |
| | | R1/8 | ● | ● | ● | ● | | |
| | | R1/4 | ● | ● | ● | ● | ● | |
| | | R3/8 | ● | ● | ● | ● | ● | |
| PD 브랜치-T | 121 | M5 × 0.8 | ● | ● | | | | |
| | | M6 × 1 | ● | ● | | | | |
| | | R1/8 | ● | ● | ● | ● | | |
| | | R1/4 | ● | ● | ● | ● | ● | |
| | | R3/8 | ● | ● | ● | ● | ● | |

| 형상 | 수록 페이지 | 나사 사이즈 | 튜브외경 | | | | | |
|--------------|--------|----------|------|---|---|----------|----|----|
| | | | 4 | 6 | 8 | 10 | 12 | 16 |
| PX 브랜치-Y | 123 | M5 × 0.8 | ● | ● | | | | |
| | | M6 × 1 | ● | ● | | | | |
| | | R1/8 | ● | ● | ● | ● | | |
| | | R1/4 | ● | ● | ● | ● | ● | |
| | | R3/8 | ● | ● | ● | ● | ● | ● |
| | | R1/2 | ● | ● | ● | ● | ● | ● |
| PVX 스리포트 엘보 | 124 | M5 × 0.8 | ● | ● | | | | |
| | | M6 × 1 | ● | ● | | | | |
| | | R1/8 | ● | ● | ● | ● | | |
| | | R1/4 | ● | ● | ● | ● | ● | |
| | | R3/8 | ● | ● | ● | ● | ● | |
| | | R1/2 | ● | ● | ● | ● | ● | |
| PAX 브랜치 엘보 | 125 | M5 × 0.8 | ● | ● | | | | |
| | | M6 × 1 | ● | ● | | | | |
| | | R1/8 | ● | ● | ● | ● | | |
| | | R1/4 | ● | ● | ● | ● | ● | |
| | | R3/8 | ● | ● | ● | ● | ● | |
| | | R1/2 | ● | ● | ● | ● | ● | |
| PRX 브랜치 더블-Y | 126 | R1/8 | ● | ● | | | | |
| | | R1/4 | ● | ● | | | | |
| | | Rc1/2 | | | | | ● | |
| | | | | | | | | |
| 형상 | 수록 페이지 | 나사 사이즈 | 튜브외경 | | | 나사 사이즈-1 | | |
| | | | 4 | 6 | 8 | | | |
| PKD 브랜치 트리플 | 126 | R1/8 | ● | | | 6 | | |
| | | R1/4 | ● | ● | | 8 | | |
| | | R3/8 | | | ● | 10 | | |

튜브 ⇄ 튜브의 접속 (동일 사이즈)

| 형상 | 수록 페이지 | 튜브외경 | | | | | |
|--------------|--------|------|---|---|----|----|----|
| | | 4 | 6 | 8 | 10 | 12 | 16 |
| PU 유니언 스트레이트 | 117 | ● | ● | ● | ● | ● | ● |
| PV 유니언 엘보 | 119 | ● | ● | ● | ● | ● | ● |
| PE 유니언-T | 119 | ● | ● | ● | ● | ● | ● |

| 형상 | 수록 페이지 | 튜브외경 | | | | | |
|--------------|--------|------|---|---|----|----|----|
| | | 4 | 6 | 8 | 10 | 12 | 16 |
| PY 유니언-Y | 122 | ● | ● | ● | ● | ● | |
| PVU 스리포트 유니언 | 124 | ● | ● | ● | ● | ● | |
| PAU 유니언-A | 125 | ● | ● | ● | ● | ● | |

튜브 ⇄ 튜브의 접속 (이경 사이즈)

| 형상 | 수록 페이지 | 튜브 외경-1 | 튜브외경-2 | | | |
|-----------------|--------|---------|--------|---|---|----|
| | | | 4 | 6 | 8 | 10 |
| PG 이경 유니언 스트레이트 | 118 | 6 | ● | | | |
| | | 8 | | ● | | |
| | | 10 | | | ● | |
| | | 12 | | | | ● |
| | | 16 | | | | |
| PEG 이경 유니언-T | 120 | 6 | ● | | | |
| | | 8 | | ● | | |
| | | 10 | | | ● | |
| | | 12 | | | | ● |

| 형상 | 수록 페이지 | 튜브 외경-1 | 튜브외경-2 | | | |
|-------------|--------|---------|--------|---|---|----|
| | | | 4 | 6 | 8 | 10 |
| PW 이경 유니언-Y | 122 | 6 | ● | | | |
| | | 8 | | ● | | |
| | | 10 | | | ● | |
| | | 12 | | | | ● |
| PRG 이경 더블-Y | 127 | 6 | ● | | | |
| | | 8 | | ● | | |
| | | 10 | | | ● | |
| PKG 이경 트리플 | 126 | 6 | ● | | | |
| | | 8 | ● | ● | | |
| | | 10 | | ● | ● | |
| | | | | | | |

플러그

| 형상 | 수록 페이지 | 튜브외경 | | | | |
|-------|--------|------|---|---|----|----|
| | | 4 | 6 | 8 | 10 | 12 |
| PPF 캡 | 127 | ● | ● | ● | ● | ● |

| |
|--------------------|
| 스테인드 피팅 |
| 미니 피팅 |
| SUS316 원터치 피팅 |
| SUS316 후터치 피팅 |
| SUS304 피팅 |
| SUS303 피팅 |
| 케미컬 피팅 |
| PP 피팅 |
| 다중용 피팅 |
| 스텝터 피팅 |
| 브라스 원터치 피팅 |
| 브라스 후터치 피팅 |
| 금합금조절 피팅 |
| 롱 피팅 |
| 바브 피팅 |
| SUS303 바브 피팅 |
| 스몰 피팅 |
| 로터리 조인트 |
| 고속 로터리 조인트 |
| 다회로 블록 |
| 10인치 피팅 부속 튜브 |
| 메인 블록 |
| 2회로 정역전 블록 |
| 커넥터 |
| 커플링 |
| 컬러 캡 |
| 스테인스틸 스테인드 피팅 |
| 스테인스틸 다중용 피팅 |
| 스테인스틸 저용량 피팅 |
| 스테인스틸 SUS303 피팅 |
| 스테인스틸 PP 피팅 |
| 스테인스틸 스텝터 피팅 |
| 스테인스틸 브라스 피팅 |
| 스테인스틸 다중용 피팅 |
| 스몰용 스테인드 피팅 |
| 스몰용 SUS316 피팅 |
| 스몰용 PP 피팅 |
| 스몰용 브라스 피팅 |

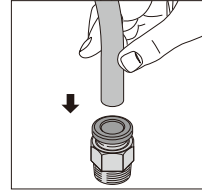
| |
|-----------------|
| 스테인리스 피팅 |
| 미니 피팅 |
| SUS316 원터치 피팅 |
| SUS316 튜터치 피팅 |
| SUS304 피팅 |
| SUS303 피팅 |
| 케미컬 피팅 |
| PP 피팅 |
| 대형 피팅 |
| 스패너 피팅 |
| 브라스 원터치 피팅 |
| 브라스 튜터치 피팅 |
| 금형온도조절 피팅 |
| 통 피팅 |
| 바브 피팅 |
| SUS303 바브 피팅 |
| 스팀 피팅 |
| 로타리 조인트 |
| 고속 로타리 조인트 |
| 다임로 로타리 블록 |
| 대형 로타리 피팅 부착 튜브 |
| 메인 블록 |
| 2회로 정교산 블록 |
| 커넥터 |
| 커플링 |
| 컬러 캡 |
| 스테인리스 스텐다드 피팅 |
| 스테인리스 대용량 피팅 |
| 스테인리스 대용량 피팅 |
| 스테인리스 SUS303 피팅 |
| 스테인리스 PP 피팅 |
| 스테인리스 스패너 피팅 |
| 스테인리스 브라스 피팅 |
| 스테인리스 대용량 피팅 |
| 스테인리스 스텐다드 피팅 |
| 스테인리스 SUS316 피팅 |
| 스테인리스 PP 피팅 |
| 스테인리스 브라스 피팅 |

접속부위 착탈방법

1. 튜브의 탈착방법

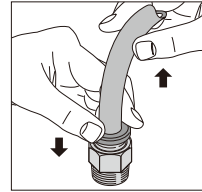
① 튜브의 장착

튜브를 SUS304 원터치 피팅에 장착시킬 때에는 튜브를 튜브 엔드까지 피팅에 밀어 넣으면 로크장치가 고정되며 탄성체 슬리브가 튜브의 외주면(外周面)을 감싸주게(Sealing) 됩니다.
 튜브를 장착할 때에는 피팅의 공통주의사항 「2. 튜브 장착시의 주의」의 내용을 참고해서 장착시켜 주십시오.



② 튜브의 분리

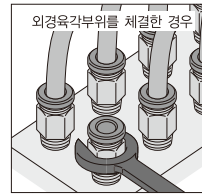
튜브를 피팅에서 빼낼 경우에는 개방링을 누르면 로크장치가 열리며 튜브가 빠집니다. 튜브를 피팅에서 빼낼 때에는 반드시 압축공기를 차단한 후에 빼내십시오.



2. 나사의 체결방법

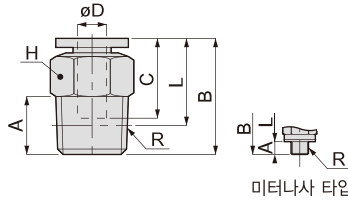
① 나사의 체결

나사를 조일 때에는 외경육각부위를 스패너 등의 공구를 이용하여 조여 주십시오. (상세내용은 본문을 참고하여 주십시오.)
 또한, 나사를 조일 때에는 피팅의 공통주의사항 「4. 본체 취부상의 주의」의 권장조임토크 및 씰로크 색깔과 가스킷 재질을 참조해서 조여 주십시오.



치수도 (mm)

스트레이트 PC SUS



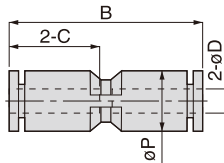
미터나사 타입

단위 : mm

| 형식 | 튜브외경 øD | R | A | B | L | 튜브엔드 C | 육각대변 H | 유효단면적 (mm ²) | 중량 (g) | CAD 파일명 | | | |
|------------|------------|----------|------|------|------|-----------|-----------|-----------------------------|-----------|------------|------------|-----------|------------|
| PC4-M5SUS | 4 | M5 × 0.8 | 3 | 20.1 | 17.1 | 15 | 10 | 1.9 | 5.9 | PC4-M5SUS | | | |
| PC4-M6SUS | | M6 × 1 | 4 | 21.1 | | | | 15.1 | 6.2 | 6.2 | PC4-M6SUS | | |
| PC4-01SUS | | R1/8 | 8 | | 17.1 | | 14 | | 5.3 | 7.8 | PC4-01SUS | | |
| PC4-02SUS | | R1/4 | 11 | 12.5 | | | | 15 | PC4-02SUS | | | | |
| PC6-M5SUS | 6 | M5 × 0.8 | 3 | 22.2 | 19.2 | 17.1 | 12 | 1.9 | 8.5 | PC6-M5SUS | | | |
| PC6-M6SUS | | M6 × 1 | 4 | 23.2 | | | | 18.7 | 14 | 6.2 | 8.8 | PC6-M6SUS | |
| PC6-01SUS | | R1/8 | 8 | 22.7 | 17.4 | | 17 | | | 12.5 | 8.7 | 17 | PC6-01SUS |
| PC6-02SUS | | R1/4 | 11 | 24.7 | | | | 26 | 17 | | PC6-02SUS | | |
| PC6-03SUS | R3/8 | 12 | 23.7 | 17.4 | 17 | 26 | PC6-03SUS | | | | | | |
| PC8-01SUS | 8 | R1/8 | 8 | 27.9 | 23.9 | 18.2 | 14 | 20 | 15 | PC8-01SUS | | | |
| PC8-02SUS | | R1/4 | 11 | 26.6 | 20.6 | | | | 17 | 22 | 22 | PC8-02SUS | |
| PC8-03SUS | | R3/8 | 12 | 23.9 | 17.6 | | | | | | 22 | PC8-03SUS | |
| PC10-01SUS | 10 | R1/8 | 8 | 30.5 | 26.5 | 20.9 | 17 | 22.9 | 22 | PC10-01SUS | | | |
| PC10-02SUS | | R1/4 | 11 | 30 | 24 | | | | 21 | 35 | 20 | 20 | PC10-02SUS |
| PC10-03SUS | | R3/8 | 12 | 29.5 | 23.2 | | 21 | 47 | | | 25 | 25 | PC10-03SUS |
| PC10-04SUS | | R1/2 | 15 | 30.5 | 22.3 | | | | 47 | 47 | PC10-04SUS | | |
| PC12-02SUS | 12 | R1/4 | 11 | 36.1 | 30.1 | 23.5 | 21 | 35 | 41 | PC12-02SUS | | | |
| PC12-03SUS | | R3/8 | 12 | 32.1 | 25.8 | | | | 59 | 34 | 34 | 34 | PC12-03SUS |
| PC12-04SUS | | R1/2 | 15 | 34.1 | 25.9 | | | | | | 47 | 47 | PC12-04SUS |
| PC16-03SUS | 16 | R3/8 | 12 | 39.5 | 33.2 | 25 | 24 | 83.3 | 56 | PC16-03SUS | | | |
| PC16-04SUS | | R1/2 | 15 | 41.5 | 33.3 | | | | 114 | 63 | PC16-04SUS | | |

※ 관용테이퍼나사 타입의 L 치수는 나사 취부 후의 참고 치수입니다.

유니언 스트레이트 PU SUS

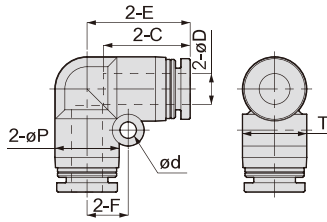


단위 : mm

| 형식 | 튜브외경 øD | B | øP | 튜브엔드 C | 유효단면적 (mm ²) | 중량 (g) | CAD 파일명 |
|---------|------------|------|------|-----------|-----------------------------|-----------|------------|
| PU4SUS | 4 | 31 | 10 | 15 | 5.3 | 4.7 | PU4SUS |
| PU6SUS | 6 | 35.2 | 12.5 | 17.1 | 12.5 | 6.4 | PU6SUS |
| PU8SUS | 8 | 37.8 | 14.5 | 18.1 | 20 | 9.1 | PU8SUS |
| PU10SUS | 10 | 43.8 | 17.5 | 20.4 | 35 | 15 | PU10SUS |
| PU12SUS | 12 | 48.2 | 21 | 23.6 | 59 | 22 | PU12SUS |
| PU16SUS | 16 | 49.8 | 25 | 24.3 | 147.6 | 25 | PU16SUS |

| |
|-----------------------|
| 스테인드 피팅 |
| 미니 피팅 |
| SUS316 원터치 피팅 |
| SUS316 투터치 피팅 |
| SUS304 피팅 |
| SUS303 피팅 |
| 케미컬 피팅 |
| PP 피팅 |
| 다행지 피팅 |
| 스퍼터 피팅 |
| 브라스 원터치 피팅 |
| 브라스 투터치 피팅 |
| 금형온도조절 피팅 |
| 롱 피팅 |
| 바브 피팅 |
| SUS303 바브 피팅 |
| 스톱 피팅 |
| 로터리 조인트 |
| 고속 로터리 조인트 |
| 다행로 로터리 블록 |
| 보행기 피팅 부속 부품 |
| 메인 블록 |
| 2행로 정공식 블록 |
| 커넥터 |
| 커플링 |
| 컬러 캡 |
| 스테인드 피팅과 스테인드 피팅 |
| 스테인드 피팅과 다행로 피팅 |
| 스테인드 피팅과 다행로 피팅 |
| 스테인드 피팅과 SUS303 피팅 |
| 스테인드 피팅과 PP 피팅 |
| 스테인드 피팅과 스퍼터 피팅 |
| 스테인드 피팅과 브라스 피팅 |
| 스테인드 피팅과 다행로 피팅 |
| 스테인드 피팅과 SUS316 피팅 |
| 스테인드 피팅과 PP 피팅 |
| 스테인드 피팅과 브라스 피팅 |

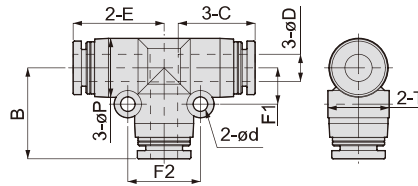
유니언 엘보 PV SUS



단위 : mm

| 형 식 | 튜브외경 øD | øP | 튜브엔드 C | E | ød | F | T | 유효단면적 (mm ²) | 중량 (g) | CAD 파일명 |
|---------|------------|------|-----------|------|-----|-----|------|-----------------------------|-----------|------------|
| PV4SUS | 4 | 10 | 15 | 17 | 3.2 | 6.5 | 10 | 4.2 | 5.1 | PV4SUS |
| PV6SUS | 6 | 12.5 | 17 | 20.2 | 3.2 | 8 | 12.5 | 10 | 7.2 | PV6SUS |
| PV8SUS | 8 | 15 | 18.1 | 22.4 | 4.2 | 10 | 15.6 | 16.5 | 11 | PV8SUS |
| PV10SUS | 10 | 17.5 | 20.9 | 26.4 | 4.2 | 12 | 18.2 | 30 | 17 | PV10SUS |
| PV12SUS | 12 | 21 | 23.6 | 29.6 | 4.2 | 14 | 21.7 | 47 | 25 | PV12SUS |
| PV16SUS | 16 | 25 | 24.3 | 33.3 | 4.2 | 12 | 25.6 | 91.6 | 30 | PV16SUS |

유니언-T PE SUS



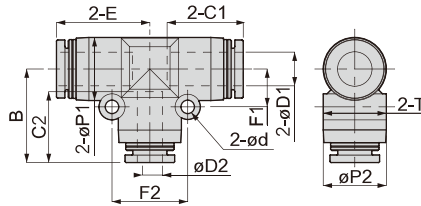
단위 : mm

| 형 식 | 튜브외경 øD | øP | 튜브엔드 C | E | ød | T | F1 | F2 | B | 유효단면적 (mm ²) | 중량 (g) | CAD 파일명 |
|---------|------------|------|-----------|------|-----|------|-----|----|------|-----------------------------|-----------|------------|
| PE4SUS | 4 | 10 | 15 | 17 | 3.2 | 10 | 6.5 | 13 | 17 | 5.3 | 7.4 | PE4SUS |
| PE6SUS | 6 | 13 | 17.1 | 20.2 | 3.2 | 13.5 | 8 | 16 | 20.2 | 12.5 | 11 | PE6SUS |
| PE8SUS | 8 | 15 | 18.1 | 22.2 | 3.2 | 15 | 9 | 18 | 22.2 | 20 | 15 | PE8SUS |
| PE10SUS | 10 | 17.5 | 19.8 | 25.4 | 4.2 | 17.5 | 12 | 24 | 25.4 | 35 | 25 | PE10SUS |
| PE12SUS | 12 | 21 | 23.1 | 28.6 | 4.2 | 21.7 | 14 | 28 | 28.4 | 59 | 36 | PE12SUS |
| PE16SUS | 16 | 25 | 24.3 | 33.3 | 4.2 | 25.6 | 12 | 24 | 33.3 | 89.8 | 43 | PE16SUS |

| |
|---------------------|
| 스테인드 피팅 |
| 미니 피팅 |
| SUS316 원터치 피팅 |
| SUS316 투터치 피팅 |
| SUS304 피팅 |
| SUS303 피팅 |
| 케미컬 피팅 |
| PP 피팅 |
| 막뿔지 피팅 |
| 스퍼터 피팅 |
| 브라스 원터치 피팅 |
| 브라스 투터치 피팅 |
| 금형온도조절 피팅 |
| 롱 피팅 |
| 바브 피팅 |
| SUS303 바브 피팅 |
| 스틀 피팅 |
| 로타리 조인트 |
| 고속 로타리 조인트 |
| 다회로 로타리 볼록 |
| 1회로 피팅 부속 튜브 |
| 메인 볼록 |
| 2회로 정크션 볼록 |
| 커넥터 |
| 커플링 |
| 컬러 캡 |
| 스테인드볼록 스테인드 라입 |
| 스테인드볼록 대양 라입 |
| 스테인드볼록 보스 라입 |
| 스테인드볼록 중양 라입 |
| 스로틀 밸브 스테인드 라입 |
| 스로틀 밸브 SUS316 라입 |
| 스로틀 밸브 PP 라입 |
| 스로틀 밸브 브라스 라입 |

| |
|---------------------|
| 스테인드 피팅 |
| 미니 피팅 |
| SUS316 원타치 피팅 |
| SUS316 투타치 피팅 |
| SUS304 피팅 |
| SUS303 피팅 |
| 케미컬 피팅 |
| PP 피팅 |
| 대형지 피팅 |
| 스패터 피팅 |
| 브라스 원타치 피팅 |
| 브라스 투타치 피팅 |
| 금형온도조절 피팅 |
| 통 피팅 |
| 바브 피팅 |
| SUS303 바브 피팅 |
| 스톱 피팅 |
| 로타리 조인트 |
| 그늘 로타리 조인트 |
| 다회로 로타리 볼록 |
| 반방향 피팅 부착 부품 |
| 메인 볼록 |
| 2회로 정착식 볼록 |
| 커넥터 |
| 커플링 |
| 컬러 캡 |
| 스피드 컨트롤러 스테인드 타입 |
| 스피드 컨트롤러 유형 타입 |
| 스피드 컨트롤러 브라스 타입 |
| 스피드 컨트롤러 PP 타입 |
| 스피드 컨트롤러 스테인드 타입 |
| 스피드 컨트롤러 브라스 타입 |
| 스피드 컨트롤러 유형 타입 |
| 스로틀 밸브 스테인드 타입 |
| 스로틀 밸브 SUS316 타입 |
| 스로틀 밸브 PP 타입 |
| 스로틀 밸브 브라스 타입 |

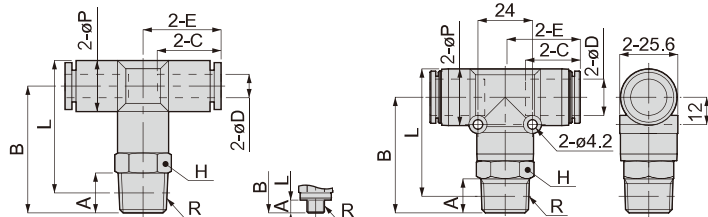
이경 유니언-T PEG SUS



단위 : mm

| 형식 | 튜브외경 øD1 | 튜브외경 øD2 | øP1 | øP2 | 튜브엔드 C1 | 튜브엔드 C2 | E | od | F1 | F2 | B | T | 유효단면적 (mm ²) | 중량 (g) | CAD 파일명 |
|-------------|-------------|-------------|------|------|------------|------------|------|-----|----|----|------|------|-----------------------------|-----------|-------------|
| PEG6-4SUS | 6 | 4 | 13 | 13 | 17.1 | 15 | 20.2 | 3.2 | 8 | 16 | 19.6 | 13.5 | 4.1 | 11 | PEG6-4SUS |
| PEG8-6SUS | 8 | 6 | 14.5 | 12.5 | 18.1 | 17.1 | 22.2 | 3.2 | 9 | 18 | 22.4 | 15.1 | 9.5 | 14 | PEG8-6SUS |
| PEG10-8SUS | 10 | 8 | 17.5 | 14.5 | 20.4 | 18.1 | 25.4 | 4.2 | 12 | 24 | 24.9 | 18.2 | 18.5 | 23 | PEG10-8SUS |
| PEG12-10SUS | 12 | 10 | 21 | 17.5 | 23.6 | 20.4 | 28.6 | 4.2 | 14 | 28 | 28.2 | 21.7 | 29.5 | 34 | PEG12-10SUS |

티 (T) PB SUS



미터나사 타입

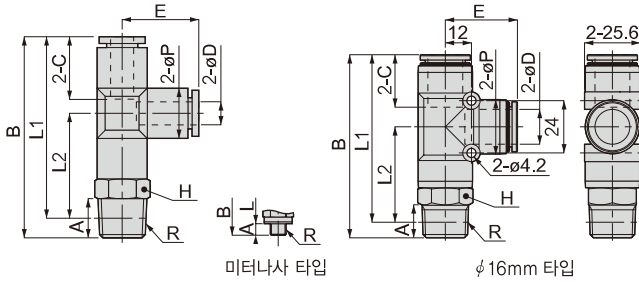
φ16mm 타입

단위 : mm

| 형식 | 튜브외경 øD | R | A | B | L | øP | 튜브엔드 C | E | 육각대변 H | 유효단면적 (mm ²) | 중량 (g) | CAD 파일명 | |
|------------|------------|----------|------|------|------|------|-----------|-----------|-----------|-----------------------------|-----------|------------|------------|
| PB4-M5SUS | 4 | M5 × 0.8 | 3 | 20.2 | 22.2 | 10 | 15 | 17 | 10 | 1.5 | 10 | PB4-M5SUS | |
| PB4-M6SUS | | M6 × 1 | 4 | 21.2 | | | | | | | 11 | PB4-M6SUS | |
| PB4-01SUS | | R1/8 | 8 | 23.2 | 13 | | | | | 17 | 4.1 | 13 | PB4-01SUS |
| PB4-02SUS | | R1/4 | 11 | 26.2 | 25.2 | | | | | 22 | 14 | 22 | PB4-02SUS |
| PB6-M5SUS | 6 | M5 × 0.8 | 3 | 23 | 26.5 | 13 | 17.1 | 20.3 | 12 | 1.5 | 16 | PB6-M5SUS | |
| PB6-M6SUS | | M6 × 1 | 4 | 24 | | | | | | | 17 | 16 | PB6-M6SUS |
| PB6-01SUS | | R1/8 | 8 | 26 | 28.5 | | | | | 17 | 10 | 17 | PB6-01SUS |
| PB6-02SUS | | R1/4 | 11 | 29 | 29.5 | | | | | 24 | 10 | 24 | PB6-02SUS |
| PB6-03SUS | R3/8 | 12 | 30.8 | 31 | 36 | 17 | 36 | PB6-03SUS | | | | | |
| PB8-01SUS | 8 | R1/8 | 8 | 26.3 | 29.8 | 15 | 18.4 | 22.4 | 14 | 16.5 | 22 | PB8-01SUS | |
| PB8-02SUS | | R1/4 | 11 | 29.3 | 30.8 | | | | | | 27 | 16.5 | 27 |
| PB8-03SUS | | R3/8 | 12 | 31.1 | 32.3 | | | | | 40 | 17 | 40 | PB8-03SUS |
| PB10-01SUS | | R1/8 | 8 | 33 | 37.8 | | | | | 37 | 23.2 | 37 | PB10-01SUS |
| PB10-02SUS | 10 | R1/4 | 11 | 36 | 38.7 | 17.5 | 20.4 | 25.4 | 17 | 30 | 40 | PB10-02SUS | |
| PB10-03SUS | | R3/8 | 12 | 37 | 39.4 | | | | | | 48 | 30 | 48 |
| PB10-04SUS | | R1/2 | 15 | 40 | 40.6 | | | | | 68 | 21 | 68 | PB10-04SUS |
| PB12-02SUS | | R1/4 | 11 | 38 | 42.5 | | | | | 59 | 30 | 59 | PB12-02SUS |
| PB12-03SUS | 12 | R3/8 | 12 | 39 | 43.2 | 21 | 23.1 | 28.6 | 21 | 47 | 60 | PB12-03SUS | |
| PB12-04SUS | | R1/2 | 15 | 42 | 44.3 | | | | | | 74 | 47 | 74 |
| PB16-03SUS | 16 | R3/8 | 11 | 47 | 53.2 | 25 | 24.3 | 33.3 | 22 | 80.1 | 90 | PB16-03SUS | |
| PB16-04SUS | | R1/2 | 15 | 51 | 55.3 | | | | | | 93 | 80.1 | 93 |

* 관용테이퍼나사 타입의 L 치수는 나사 취부 후의 참고 치수입니다.

브랜치-T PD SUS



단위 : mm

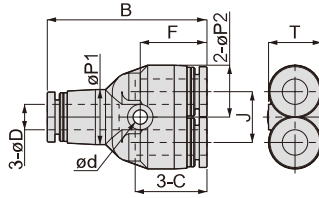
| 형식 | 튜브외경 øD | R | A | B | L1 | L2 | øP | 튜브엔드 C | E | 유각대변 H | 유출단면적 (mm ²) | 중량 (g) | CAD 파일명 | | | | |
|------------|------------|--------|------|------|------|------|------------|------------|------|-----------|-----------------------------|-----------|------------|------------|------------|----|-----------|
| PD4-M5SUS | 4 | M5×0.8 | 3 | 37.2 | 34.2 | 17.2 | 10 | 15 | 17 | 10 | 1.9 | 10 | PD4-M5SUS | | | | |
| PD4-M6SUS | | M6×1 | 4 | 38.2 | | | | | | | | | 11 | PD4-M6SUS | | | |
| PD4-01SUS | | R1/8 | 8 | 40.2 | | | | | | | | | 36.2 | 19.2 | 5.3 | 13 | PD4-01SUS |
| PD4-02SUS | | R1/4 | 11 | 43.2 | | | | | | | | | 37.2 | 20.2 | 22 | 22 | PD4-02SUS |
| PD6-M5SUS | 6 | M5×0.8 | 3 | 43.3 | 40.3 | 20 | 13 | 17.1 | 20.2 | 12 | 1.9 | 15 | PD6-M5SUS | | | | |
| PD6-M6SUS | | M6×1 | 4 | 44.3 | | | | | | | | | 6.4 | 16 | PD6-M6SUS | | |
| PD6-01SUS | | R1/8 | 8 | 46.3 | | | | | | | | | 42.3 | 22 | 17 | 25 | PD6-01SUS |
| PD6-02SUS | | R1/4 | 11 | 49.3 | | | | | | | | | 43.3 | 23 | 12.5 | 37 | PD6-02SUS |
| PD6-03SUS | R3/8 | 12 | 51.1 | 44.8 | 24.5 | 17 | 25 | PD6-03SUS | | | | | | | | | |
| PD8-01SUS | 8 | R1/8 | 8 | 50.4 | 46.4 | 24.2 | 15 | 18.1 | 22.2 | 14 | 20 | 22 | PD8-01SUS | | | | |
| PD8-02SUS | | R1/4 | 11 | 53.4 | 47.4 | 25.2 | | | | | | | 28 | PD8-02SUS | | | |
| PD8-03SUS | | R3/8 | 12 | 55.2 | 48.9 | 26.7 | | | | | | | 17 | 40 | PD8-03SUS | | |
| PD10-01SUS | | R1/8 | 8 | 58.4 | 54.4 | 29 | | | | | | | 17.5 | 20.4 | 25.4 | 17 | 23.6 |
| PD10-02SUS | R1/4 | 11 | 61.4 | 55.4 | 30 | 40 | PD10-02SUS | | | | | | | | | | |
| PD10-03SUS | R3/8 | 12 | 62.4 | 56.1 | 30.7 | 35 | 47 | PD10-03SUS | | | | | | | | | |
| PD10-04SUS | R1/2 | 15 | 65.4 | 57.2 | 31.8 | 21 | 68 | PD10-04SUS | | | | | | | | | |
| PD12-02SUS | 12 | R1/4 | 11 | 66.8 | 60.8 | 32.2 | 21 | 23.1 | 28.4 | 21 | 35 | 59 | PD12-02SUS | | | | |
| PD12-03SUS | | R3/8 | 12 | 67.8 | 61.5 | 32.9 | | | | | | | 59 | PD12-03SUS | | | |
| PD12-04SUS | | R1/2 | 15 | 70.8 | 62.6 | 34 | | | | | | | 74 | PD12-04SUS | | | |
| PD16-03SUS | | R3/8 | 11 | 80.3 | 74 | 40.7 | | | | | | | 79.5 | 90 | PD16-03SUS | | |
| PD16-04SUS | R1/2 | 15 | 84.3 | 76.1 | 42.8 | 92.8 | 94 | PD16-04SUS | | | | | | | | | |

※ 테이퍼 나사 타입의 L 치수는 나사 취부 후의 참고치수입니다.

- 스테인드 피팅
- 미니 피팅
- SUS316
원터치 피팅
- SUS316
푸터치 피팅
- SUS304 피팅
- SUS303 피팅
- 케미컬 피팅
- PP 피팅
- 다방향 피팅
- 스퍼터 피팅
- 브라스
원터치 피팅
- 브라스
푸터치 피팅
- 금형온도조절
피팅
- 롱 피팅
- 바브 피팅
- SUS303
바브 피팅
- 스톡 피팅
- 로터 조인트
- 고속
로터 조인트
- 다회로
로터블 블록
- 브랜치
매칭 부속
- 메인 블록
- 2회로
정교선 블록
- 커넥터
- 커플링
- 클러 캡
- 스테인스틸
스테인드 타입
- 스테인스틸
대형 타입
- 스테인스틸
중형 타입
- 스테인스틸
SUS303 타입
- 스테인스틸
PP 타입
- 스테인스틸
스퍼터 타입
- 스테인스틸
브라스 타입
- 스테인스틸
중형 타입
- 스테인스틸
소형 타입
- 스테인스틸
SUS316 타입
- 스테인스틸
PP 타입
- 스테인스틸
브라스 타입

| |
|-------------------|
| 스테인드 피팅 |
| 미니 피팅 |
| SUS316 원터치 피팅 |
| SUS316 투터치 피팅 |
| SUS304 피팅 |
| SUS303 피팅 |
| 케미컬 피팅 |
| PP 피팅 |
| 대형 피팅 |
| 스패터 피팅 |
| 브라스 원터치 피팅 |
| 브라스 투터치 피팅 |
| 금형온도조절 피팅 |
| 통 피팅 |
| 바브 피팅 |
| SUS303 바브 피팅 |
| 스톱 피팅 |
| 로타리 조인트 |
| 고속 로타리 조인트 |
| 다회로 로타리 블록 |
| 1회로 로타리 피팅 부착 블록 |
| 메인 블록 |
| 2회로 정크션 블록 |
| 커넥터 |
| 커플링 |
| 컬러 랩 |
| 스테인드 피팅 스템드 타입 |
| 스테인드 피팅 대용량 타입 |
| 스테인드 피팅 저용량 타입 |
| 스테인드 피팅 SUS303 타입 |
| 스테인드 피팅 PP 타입 |
| 스테인드 피팅 스템드 타입 |
| 스테인드 피팅 브라스 타입 |
| 스테인드 피팅 저용량 타입 |
| 스톱 밸브 스템드 타입 |
| 스톱 밸브 SUS316 타입 |
| 스톱 밸브 PP 타입 |
| 스톱 밸브 브라스 타입 |

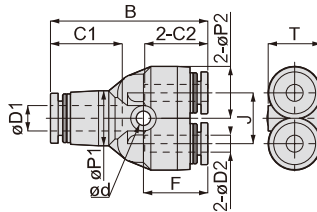
유니언-Y PY SUS



단위 : mm

| 형식 | 튜브외경 øD | B | øP1 | øP2 | 튜브엔드 C | J | ød | F | T | 유효단면적 (mm ²) | 중량 (g) | CAD 파일명 |
|---------|------------|------|------|------|-----------|----|-----|------|------|-----------------------------|-----------|------------|
| PY4SUS | 4 | 33 | 10 | 10 | 15 | 11 | 3.4 | 14.2 | 10 | 4.2 | 7.6 | PY4SUS |
| PY6SUS | 6 | 38 | 13 | 12.5 | 17.1 | 12 | 3.4 | 15.9 | 12.5 | 10 | 11 | PY6SUS |
| PY8SUS | 8 | 42.4 | 15 | 14.5 | 18.1 | 14 | 3.4 | 17.2 | 14.5 | 16.5 | 15 | PY8SUS |
| PY10SUS | 10 | 48.8 | 18 | 18 | 20.9 | 18 | 4.5 | 19.7 | 18 | 27 | 26 | PY10SUS |
| PY12SUS | 12 | 55.2 | 21.5 | 21 | 23.6 | 20 | 4.2 | 22.4 | 21 | 38 | 37 | PY12SUS |
| PY16SUS | 16 | 62.6 | 25 | 25 | 24.3 | 24 | 4.5 | 22.3 | 25 | 56.5 | 44 | PY16SUS |

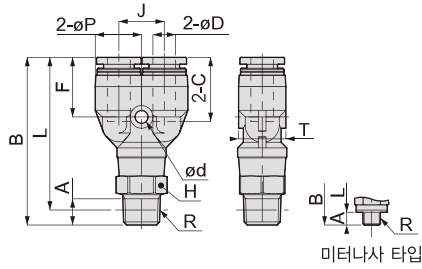
이경 유니언-Y PW SUS



단위 : mm

| 형식 | 튜브외경 øD1 | 튜브외경 øD2 | B | øP1 | øP2 | 튜브엔드 C1 | 튜브엔드 C2 | J | ød | F | T | 유효단면적 (mm ²) | 중량 (g) | CAD 파일명 |
|------------|-------------|-------------|------|------|------|------------|------------|----|-----|------|------|-----------------------------|-----------|------------|
| PW6-4SUS | 6 | 4 | 37.4 | 13 | 12.5 | 17.1 | 15 | 12 | 3.4 | 15.3 | 12.5 | 4.2 | 11 | PW6-4SUS |
| PW8-6SUS | 8 | 6 | 42.6 | 15 | 14.5 | 18.1 | 17.1 | 14 | 3.4 | 17.4 | 14.5 | 10 | 14 | PW8-6SUS |
| PW10-8SUS | 10 | 8 | 48.3 | 18 | 18 | 20.9 | 18.2 | 18 | 4.5 | 19.2 | 18 | 17 | 23 | PW10-8SUS |
| PW12-10SUS | 12 | 10 | 55 | 21.5 | 21 | 23.6 | 20.4 | 20 | 4.2 | 22.2 | 21 | 27 | 36 | PW12-10SUS |

브랜치-Y PX SUS



단위 : mm

| 형식 | 튜브외경 øD | R | A | B | L | øP | 튜브엔드 C | J | ød | F | T | H | 우윤단면적 (mm ²) | 중량 (g) | CAD 파일명 | | |
|------------|------------|--------|------|------|------|------|-----------|----|-----|------|------|----|-----------------------------|-----------|------------|-----------|------------|
| PX4-M5SUS | 4 | M5×0.8 | 3 | 37.7 | 34.7 | 10 | 15 | 11 | 3.4 | 14.2 | 10 | 10 | 1.5 | 11 | PX4-M5SUS | | |
| PX4-M6SUS | | M6×1 | 4 | 38.7 | 36.7 | | | | | | | | 3.3 | | PX4-M6SUS | | |
| PX4-01SUS | | R1/8 | 8 | 40.7 | 36.7 | | | | | | | | 14 | 4.2 | 14 | PX4-01SUS | |
| PX4-02SUS | | R1/4 | 11 | 43.7 | 37.7 | | | | | | | | | 23 | PX4-02SUS | | |
| PX6-M5SUS | 6 | M5×0.8 | 3 | 41.5 | 38.5 | 12.5 | 17.1 | 12 | 3.4 | 15.9 | 12.5 | 12 | 1.5 | 16 | PX6-M5SUS | | |
| PX6-M6SUS | | M6×1 | 4 | 42.5 | 38.5 | | | | | | | | 6.5 | | PX6-M6SUS | | |
| PX6-01SUS | | R1/8 | 8 | 44.5 | 40.5 | | | | | | | | 14 | 10 | 17 | PX6-01SUS | |
| PX6-02SUS | | R1/4 | 11 | 47.5 | 41.5 | | | | | | | | | | 25 | PX6-02SUS | |
| PX6-03SUS | R3/8 | 12 | 49.3 | 43 | 17 | 37 | PX6-03SUS | | | | | | | | | | |
| PX8-01SUS | 8 | R1/8 | 8 | 48.7 | 44.7 | 14.5 | 18.1 | 14 | 3.4 | 17.2 | 14.5 | 14 | 16.5 | 24 | PX8-01SUS | | |
| PX8-02SUS | | R1/4 | 11 | 51.7 | 45.7 | | | | | | | | | 29 | PX8-02SUS | | |
| PX8-03SUS | | R3/8 | 12 | 53.5 | 47.2 | | | | | | | | | 17 | 43 | PX8-03SUS | |
| PX10-01SUS | 10 | R1/8 | 8 | 55.5 | 51.5 | 18 | 20.9 | 18 | 4.5 | 19.7 | 18 | 17 | 22.1 | 39 | PX10-01SUS | | |
| PX10-02SUS | | R1/4 | 11 | 58.5 | 52.5 | | | | | | | | | 42 | PX10-02SUS | | |
| PX10-03SUS | | R3/8 | 12 | 59.5 | 53.2 | | | | | | | | | 21 | 30 | 49 | PX10-03SUS |
| PX10-04SUS | | R1/2 | 15 | 62.5 | 54.3 | | | | | | | | | | | 69 | PX10-04SUS |
| PX12-02SUS | 12 | R1/4 | 11 | 63.7 | 57.7 | 21 | 23.6 | 20 | 4.2 | 22.4 | 21 | 21 | 37 | 61 | PX12-02SUS | | |
| PX12-03SUS | | R3/8 | 12 | 64.7 | 58.4 | | | | | | | | | 62 | PX12-03SUS | | |
| PX12-04SUS | | R1/2 | 15 | 67.7 | 59.5 | | | | | | | | | 77 | PX12-04SUS | | |

※ 관용테이퍼나사 타입의 L 치수는 나사 취부 후의 참고 치수입니다.

| |
|--------------------|
| 스테인드 피팅 |
| 미니 피팅 |
| SUS316 원터치 피팅 |
| SUS316 후터치 피팅 |
| SUS304 피팅 |
| SUS303 피팅 |
| 케미컬 피팅 |
| PP 피팅 |
| 다행지 피팅 |
| 스퀘어 피팅 |
| 브라스 원터치 피팅 |
| 브라스 후터치 피팅 |
| 금형온도조절 피팅 |
| 롱 피팅 |
| 바브 피팅 |
| SUS303 바브 피팅 |
| 스톱 피팅 |
| 로타리 조인트 |
| 고속 로타리 조인트 |
| 다회로 로타리 블록 |
| 1회용지 피팅 부속품 |
| 메인 블록 |
| 2회로 정전식 블록 |
| 커넥터 |
| 커플링 |
| 컬러 캡 |
| 스티드 전도블라 스테인드 타입 |
| 스티드 전도블라 다중용 타입 |
| 스티드 전도블라 저용량 타입 |
| 스티드 전도블라 SUS303 타입 |
| 스티드 전도블라 PP 타입 |
| 스티드 전도블라 스테이 타입 |
| 스티드 전도블라 브라스 타입 |
| 스티드 전도블라 중용량 타입 |
| 스토폴 밸브 스테인드 타입 |
| 스토폴 밸브 SUS316 타입 |
| 스토폴 밸브 PP 타입 |
| 스토폴 밸브 브라스 타입 |

스테인드 피팅

미니 피팅

SUS316
원터치 피팅

SUS316
투터치 피팅

SUS304 피팅

SUS303 피팅

케미컬 피팅

PP 피팅

대형 피팅

스패터 피팅

브라스
원터치 피팅

브라스
투터치 피팅

금형온도조절
피팅

통 피팅

바브 피팅

SUS303
바브 피팅

스톱 피팅

로타리 조인트

고속
로타리 조인트

다회로
로타리 볼록

10행정
피팅 위치 확보

메인 블록

2회로
장크로스 블록

커넥터

커플링

컬러 캡

스테인드 피팅
스테인드 피팅

스테인드 피팅
대형 피팅

스테인드 피팅
대형 피팅

스테인드 피팅
SUS303 피팅

스테인드 피팅
PP 피팅

스테인드 피팅
스패터 피팅

스테인드 피팅
브라스 피팅

스테인드 피팅
대형 피팅

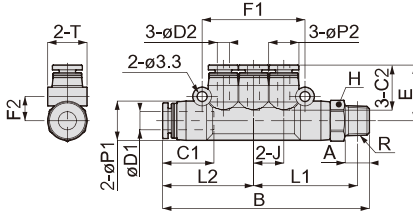
스테인드 피팅
대형 피팅

스테인드 피팅
SUS316 피팅

스테인드 피팅
PP 피팅

스테인드 피팅
브라스 피팅

브랜치 트리플 PKD SUS

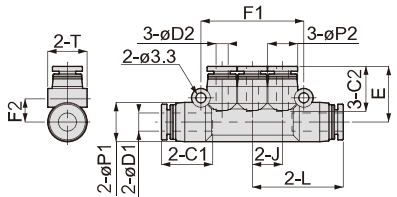


단위 : mm

| 형 식 | 튜브외경 øD1 | 튜브외경 øD2 | R | A | B | E | L1 | L2 | J | øP1 | øP2 | 튜브엔드 C1 | 튜브엔드 C2 | F1 | F2 | 육각대면 H | T | 유효단면적 (mm ²) | 중량 (g) | CAD 파일명 |
|---------------|-------------|-------------|------|----|------|------|------|------|----|------|-----|------------|------------|------|------|-----------|------|-----------------------------|-----------|---------------|
| PKD6-4-01SUS | 6 | 4 | R1/8 | 8 | 68.5 | 18.5 | 34.3 | 30.2 | 10 | 13 | 10 | 17.1 | 15 | 34 | 8 | 12 | 13 | 5 | 23 | PKD6-4-01SUS |
| PKD8-4-02SUS | 8 | 4 | R1/4 | 11 | 73.7 | 19.3 | 36.5 | 31.2 | 10 | 10 | 10 | 18.1 | 15 | 34 | 9.2 | 14 | 15 | 5.2 | 32 | PKD8-4-02SUS |
| PKD8-6-02SUS | | 6 | | | | | | | | | | | 17.1 | 40.2 | 9 | | | | | |
| PKD10-8-03SUS | 10 | 8 | R3/8 | 12 | 93.2 | 23.7 | 46.7 | 40.2 | 14 | 17.5 | 15 | 20.9 | 18.1 | 46.2 | 10.5 | 17 | 17.5 | 19.1 | 57 | PKD10-8-03SUS |

※ L1 치수는 나사 취부 후의 참고 치수입니다

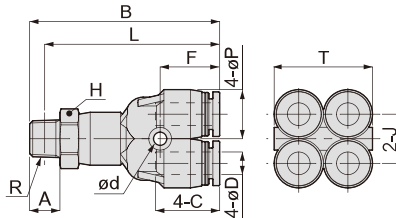
이경 트리플 PKG SUS



단위 : mm

| 형 식 | 튜브외경 øD1 | 튜브외경 øD2 | L | E | J | øP1 | øP2 | 튜브엔드 C1 | 튜브엔드 C2 | F1 | F2 | T | 유효단면적 (mm ²) | 중량 (g) | CAD 파일명 |
|------------|-------------|-------------|------|------|----|------|-----|------------|------------|------|------|------|-----------------------------|-----------|------------|
| PKG6-4SUS | 6 | 4 | 30.2 | 18.5 | 10 | 13 | 10 | 17.1 | 15 | 34 | 8 | 13 | 5 | 16 | PKG6-4SUS |
| PKG8-4SUS | 8 | 4 | 31.2 | 19.3 | 10 | 15 | 10 | 18.1 | 15 | 34 | 9.2 | 15 | 6 | 19 | PKG8-4SUS |
| PKG8-6SUS | | 6 | 34.7 | 21.4 | 12 | | | | 13 | 17.1 | 40.2 | | | | |
| PKG10-6SUS | 10 | 6 | 40.2 | 23.9 | 14 | 17.5 | 15 | 20.9 | 18.1 | 46.2 | 10.5 | 17.5 | 11.2 | 31 | PKG10-6SUS |
| PKG10-8SUS | | 8 | 23.7 | 19.1 | | | | | | | | | | | |

브랜치 더블-Y PRX SUS

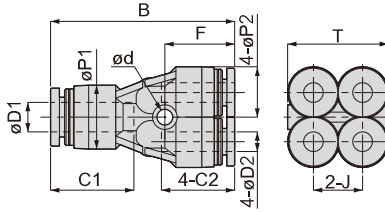


단위 : mm

| 형 식 | 튜브외경 øD | R | A | B | L | øP | 튜브엔드 C | J | 육각대면 H | ød | F | T | 유효단면적 (mm ²) | 중량 (g) | CAD 파일명 |
|------------|------------|------|----|------|------|------|-----------|----|-----------|-----|------|------|-----------------------------|-----------|------------|
| PRX4-01SUS | 4 | R1/8 | 8 | 45.8 | 41.8 | 10.5 | 15 | 10 | 12 | 3.2 | 14.3 | 20.5 | 1.5 | 21 | PRX4-01SUS |
| PRX4-02SUS | | R1/4 | 11 | 48.8 | 42.8 | | | | | | | | | | |
| PRX6-01SUS | 6 | R1/8 | 8 | 50.4 | 46.4 | 13 | 17.1 | 13 | 14 | 3.5 | 15.9 | 26 | 9 | 28 | PRX6-01SUS |

※ L 치수는 나사 취부 후의 참고 치수입니다

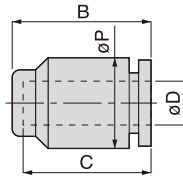
이경 더블-Y PRG SUS



단위 : mm

| 형 식 | 튜브외경 øD1 | 튜브외경 øD2 | B | øP1 | øP2 | 튜브엔드 C1 | 튜브엔드 C2 | J | ød | F | T | 유효단면적 (mm ²) | 중량 (g) | CAD 파일명 |
|-----------|-------------|-------------|------|-----|------|------------|------------|----|-----|------|------|-----------------------------|-----------|------------|
| PRG6-4SUS | 6 | 4 | 37.7 | 13 | 10.5 | 17.1 | 15 | 10 | 3.2 | 14.3 | 20.5 | 1.5 | 14 | PRG6-4SUS |
| PRG8-6SUS | 8 | 6 | 42.1 | 14 | 13 | 18.2 | 17.1 | 13 | 3.5 | 15.9 | 26 | 8.2 | 21 | PRG8-6SUS |

튜브 캡 PPF SUS



단위 : mm

| 형 식 | 튜브외경 øD | B | øP | C | 중량 (g) | CAD 파일명 |
|----------|------------|------|------|------|-----------|------------|
| PPF4SUS | 4 | 16.5 | 10 | 15 | 2.4 | PPF4SUS |
| PPF6SUS | 6 | 18.6 | 12.5 | 17.1 | 3.2 | PPF6SUS |
| PPF8SUS | 8 | 19.9 | 14.5 | 18.4 | 4.6 | PPF8SUS |
| PPF10SUS | 10 | 22.5 | 17.5 | 20.9 | 7.6 | PPF 10SUS |
| PPF12SUS | 12 | 25.1 | 21 | 23.1 | 12 | PPF12SUS |

| |
|-----------------------|
| 스탠드 피팅 |
| 미니 피팅 |
| SUS316 원터치 피팅 |
| SUS316 투터치 피팅 |
| SUS304 피팅 |
| SUS303 피팅 |
| 케미컬 피팅 |
| PP 피팅 |
| 대형 피팅 |
| 스퍼터 피팅 |
| 브라스 원터치 피팅 |
| 브라스 투터치 피팅 |
| 금형온도조절 피팅 |
| 통 피팅 |
| 바브 피팅 |
| SUS303 바브 피팅 |
| 스톱 피팅 |
| 로타리 조인트 |
| 고속 로타리 조인트 |
| 다회로 로타리 블록 |
| 10인치 피팅 부속 |
| 메인 블록 |
| 2회로 정역선 블록 |
| 커넥터 |
| 커플링 |
| 컬러 캡 |
| 스티드 전도블라 스테인리스 피팅 |
| 스티드 전도블라 대형 피팅 |
| 스티드 전도블라 중형 피팅 |
| 스티드 전도블라 SUS303 피팅 |
| 스티드 전도블라 PP 피팅 |
| 스티드 전도블라 스퍼터 피팅 |
| 스티드 전도블라 브라스 피팅 |
| 스티드 전도블라 중형 피팅 |
| 스몰 플 밸브 스테인리스 피팅 |
| 스몰 플 밸브 SUS316 피팅 |
| 스몰 플 밸브 PP 피팅 |
| 스몰 플 밸브 브라스 피팅 |