

배관기기 종합카탈로그

ONE TOUCH FITTING SUS303 TYPE SERIES

원터치 피팅 SUS303 타입 시리즈 INDEX

특징 및 장점	130
주문형식	131
구조도	132
개별주의사항	132
표준제품 일람표	133
접속부위 착탈방법	134
치수도	135

스테인도 피팅
미니 피팅
SUS316 원터치 피팅
SUS316 투터치 피팅
SUS304 피팅
SUS302 피팅
케미컬 피팅
PP 피팅
대형치 피팅
스퍼터 피팅
브라스 원터치 피팅
브라스 투터치 피팅
금형온도조절 피팅
통 피팅
바브 피팅
SUS303 바브 피팅
스틀 피팅
로타리 조인트
고속 로타리 조인트
다회로 로타리 볼록
1회로 피팅 부속 투보
메인 볼록
2회로 정크션 볼록
커넥터
커플링
컬러 캡
스티드 편트플라 45도 타입
스티드 편트플라 90도 타입
스티드 편트플라 180도 타입
스티드 편트플라 SUS303 타입
스티드 편트플라 PP 타입
스티드 편트플라 스퍼터 타입
스티드 편트플라 브라스 타입
스티드 편트플라 정중앙 타입
스몰 플랜 브라스 타입
스몰 플랜 SUS316 타입
스몰 플랜 PP 타입
스몰 플랜 브라스 타입

주의 사용하기 전에 부록(前)-P.80의 「안전상의 주의」를 반드시 읽어 주십시오.

스테인도 피팅
미니 피팅
SUS316 원터치 피팅
SUS316 투터치 피팅
SUS304 피팅
SUS303 피팅
케미컬 피팅
PP 피팅
대행지 피팅
스캐터 피팅
브라스 원터치 피팅
브라스 투터치 피팅
금형온도조절 피팅
통 피팅
바브 피팅
SUS303 바브 피팅
스톱 피팅
로타리 조인트
고속 로타리 조인트
다회로 로타리 볼록
10일행지 피팅 우락 튜브
메인 볼록
2회로 중국산 볼록
커넥터
커플링
컬러 캡
스피드 컨트롤러 스테인도 피팅
스피드 컨트롤러 대형용 피팅
스피드 컨트롤러 중형용 피팅
스피드 컨트롤러 SUS303 피팅
스피드 컨트롤러 PP 피팅
스피드 컨트롤러 스캐터 피팅
스피드 컨트롤러 브라스 피팅
스피드 컨트롤러 중형용 피팅
스로틀 밸브 스테인도 피팅
스로틀 밸브 SUS316 피팅
스로틀 밸브 PP 피팅
스로틀 밸브 브라스 피팅

특수배관용 피팅 시리즈

SUS303 피팅

내부식성 대응 전용 SUS303 상당 원터치 피팅!

동계(銅系)
재질 미사용

- 강도가 필요한 경우 또는 부식되기 쉬운 조건 내에서 최적입니다.
- 금속본체에는 SUS303 상당의 특수 스테인리스를 채용하였습니다.
- 자동차 등의 2차전지 라인에 사용이 적합한 피팅으로서 동계(銅系)재질 미사용의 제품입니다.
- 실 고무 재질은 저농도오존 대응품으로서 HNBR를 채용하였습니다.

주문형식 (예)



① 형상

기호	형상	기호	형상	기호	형상	기호	형상
C	스트레이트	L	엘보	B	티 (T)	D	브랜치-T
X	브랜치-Y	VX	스리포트 엘보	AX	브랜치 엘보	KD	브랜치 트리플
RX	브랜치 더블-Y	U	유니언 스트레이트	G	이경 유니언 스트레이트	V	유니언 엘보
E	유니언-T	EG	이경 유니언-T	Y	유니언-Y	W	이경 유니언-Y
VU	스리포트 유니언	AU	유니언-A	KG	이경 트리플	RG	이경 더블-Y
M	패널 유니언	GJ	리듀서	PF	튜브 캡		

② 튜브 사이즈

튜브 사이즈	밀리 사이즈						
	기호	4	6	8	10	12	16
사이즈	ø4	ø6	ø8	ø10	ø12	ø16	

③ 나사 사이즈 (※ ③의 내용이 튜브 사이즈인 경우가 있습니다. 이러한 경우에는 ②의 내용에 따라서 선택하여 주십시오.)

나사 사이즈	미터나사			관용테이퍼나사			
	기호	M5	M6	01	02	03	04
사이즈	M5 × 0.8	M6 × 1	R1/8	R1/4	R3/8	R1/2	

스테인드 피팅
미니 피팅
SUS316 원터치 피팅
SUS316 후터치 피팅
SUS304 피팅
SUS303 피팅
케미칼 피팅
PP 피팅
다행지 피팅
스퍼터 피팅
브라스 원터치 피팅
브라스 후터치 피팅
금형온도조절 피팅
롱 피팅
바브 피팅
SUS303 바브 피팅
스톱 피팅
로타리 조인트
고속 로타리 조인트
다회로 로타리 블록
1회로 피팅 부위 블록
메인 블록
2회로 정크션 블록
커넥터
커플링
컬러 캡
스티드 편트플라 스테인드 피팅
스티드 편트플라 이중경 피팅
스티드 편트플라 저압력 피팅
스티드 편트플라 SUS303 피팅
스티드 편트플라 PP 피팅
스티드 편트플라 스테이 피팅
스티드 편트플라 브라스 피팅
스티드 편트플라 이중경 피팅
스프링 밸브 스테인드 피팅
스프링 밸브 SUS316 피팅
스프링 밸브 PP 피팅
스프링 밸브 브라스 피팅

스탠더드 피팅
미니 피팅
SUS316 원터치 피팅
SUS316 투타치 피팅
SUS304 피팅
SUS303 피팅
케미컬 피팅
PP 피팅
대행지 피팅
스패터 피팅
브라스 원터치 피팅
브라스 투타치 피팅
금속온도조절 피팅
통 피팅
바브 피팅
SUS303 바브 피팅
스톱 피팅
로터의 조인트
고속 로터의 조인트
대형로 로터의 볼록
반경지지 패킹 유압 피팅
메인 볼록
2회로 정교산 볼록
커넥터
커플링
컬러 캡
스피드 컨트롤러 스탠더드 피팅
스피드 컨트롤러 대행지 피팅
스피드 컨트롤러 79용량 피팅
스피드 컨트롤러 SUS303 피팅
스피드 컨트롤러 PP 피팅
스피드 컨트롤러 스탠더드 피팅
스피드 컨트롤러 브라스 피팅
스피드 컨트롤러 중용량 피팅
스로틀 밸브 SUS316 피팅
스로틀 밸브 SUS316 피팅
스로틀 밸브 PP 피팅
스로틀 밸브 브라스 피팅

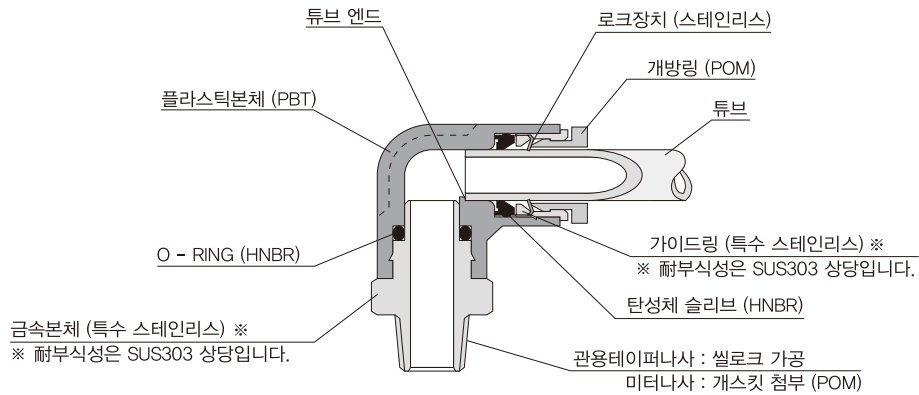
사양 (仕様)

사용유체	압축공기, 물 (조건 有※)
최고사용압력	1.0MPa
사용진공압력	-100kPa
사용온도범위	0~60°C (不凍)

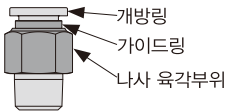
⚠ 경고

- ※ 사용유체가 물 또는 기타 약품 동일 경우에는 하기의 조건을 반드시 엄수하여 주십시오.
1. 물 또는 액체를 사용할 때에는 서지압력을 최고사용압력 이하로 설정해서 사용하여 주십시오.
 2. 물 또는 액체를 사용할 때에는 반드시 인서트링을 끼워서 사용하여 주십시오.

구조도 (엘보(Elbow) : 제품명 ⇒ SPL 타입의 경우)



● SUS304 피팅과 SUS303 피팅 및 스탠더드 피팅의 식별방법은 아래의 표와 같습니다.



식별방법	SUS304 피팅	SUS303 피팅	스탠더드 피팅
가이드링 V홈	있음	없음	있음
나사본체 육각부위 평홈	있음	없음	없음
개방링 색깔	군청색	군청색	흑색

개별주의사항

사용하기 전에 반드시 읽어 주십시오. 「안전상의 주의」에 대해서는 부록(前)-P.80을, 「수류제품의 공통주의사항」에 대해서는 부록(前)-P.82를, 「피팅 시리즈의 공통주의사항」에 대해서는 부록(前)-P.85를 참고하여 주십시오.

경 고

1. 사용유체가 약품일 경우에는 사용할 수 없습니다. 약품을 사용할 경우에는 SUS316 피팅을 사용하여 주십시오.
2. 부식되기 쉬운 조건 내에서 사용할 때에는 반드시 문의하여 주십시오. 조건에 따라서 피팅 본체 파손 및 튜브의 빠짐, 누설(漏泄)의 원인이 될 위험성이 있습니다.

표준제품 일람표

나사 ⇄ 튜브의 접속

형 상	수록 페이지	나사 사이즈	튜브외경					
			4	6	8	10	12	16
SPC 스트레이트	135	M5 × 0.8	●	●				
		M6 × 1	●	●				
		R1/8	●		●	●		
		R3/8	●		●	●	●	
		R1/2	●			●	●	●
SPL 엘보	136	M5 × 0.8	●	●				
		M6 × 1	●	●				
		R1/8	●		●	●		
		R3/8	●		●	●	●	
		R1/2	●			●	●	●
SPB 티 (T)	137	M5 × 0.8	●	●				
		M6 × 1	●	●				
		R1/8	●		●	●		
		R3/8	●		●	●	●	
		R1/2	●			●	●	●
SPD 브랜치-T	138	M5 × 0.8	●	●				
		M6 × 1	●	●				
		R1/8	●		●	●		
		R3/8	●		●	●	●	
		R1/2	●			●	●	●

형 상	수록 페이지	나사 사이즈	튜브외경					
			4	6	8	10	12	16
SPX 브랜치-Y	140	M5 × 0.8	●	●				
		M6 × 1	●	●				
		R1/8	●		●	●		
		R3/8	●		●	●	●	
		R1/2	●			●	●	●
SPVX 스리포트 엘보	141	M5 × 0.8	●	●				
		M6 × 1	●	●				
		R1/8	●		●	●		
		R3/8	●		●	●	●	
		R1/2	●			●	●	●
SPAX 브랜치 엘보	143	M5 × 0.8	●	●				
		M6 × 1	●	●				
		R1/8	●		●	●		
		R3/8	●		●	●	●	
		R1/2	●			●	●	●
SPRX 브랜치 더블-Y	144	R1/8	●	●				
		R1/4	●	●				

형 상	수록 페이지	나사 사이즈	튜브외경				나사 사이즈-1
			4	6	8	10	
SPKD 브랜치 트리플	143	R1/8		●			6
		R1/4			●		8
		R3/8				●	10

튜브 ⇄ 튜브의 접속 (동일 사이즈)

형 상	수록 페이지	튜브외경					
		4	6	8	10	12	16
SPU 유니언 스트레이트	135	●	●	●	●	●	●
SPE 유니언 엘보	137	●	●	●	●	●	●
SPV 유니언-T	139	●	●	●	●	●	●
SPY 유니언-Y	140	●	●	●	●	●	●

형 상	수록 페이지	튜브외경					
		4	6	8	10	12	16
SPVU 스리포트 유니언	142	●	●	●	●	●	●
SPAU 유니언-A	142	●	●	●	●	●	●
SPM 패널 유니언	145	●	●	●	●	●	●

튜브 ⇄ 튜브의 접속 (이경 사이즈)

형 상	수록 페이지	튜브 외경-1	튜브외경-2				
			4	6	8	10	12
SPRG 이경 유니언 스트레이트	136	6	●				
		8		●			
		10			●		
		12				●	
		16					●
SPEG 이경 유니언-T	139	6	●				
		8		●			
		10			●		
		12				●	
		16					●
SPRKG 이경 더블-Y	144	6	●				
		8		●			

형 상	수록 페이지	튜브 외경-1	튜브외경-2				
			4	6	8	10	12
SPWU 이경 유니언-Y	141	6	●				
		8		●			
		10			●		
		12				●	
		16					●
SPKKG 이경 트리플	144	6	●				
		8		●			
		10			●		
		12				●	

튜브 ⇄ 피팅의 접속

형 상	수록 페이지	적용피팅 사이즈	튜브외경			
			4	6	8	10
SPGU 리듀서	145	4		●		
		6	●			
		8	●	●		
		10	●		●	
		12	●	●		●

플러그

형 상	수록 페이지	튜브외경				
		4	6	8	10	12
SPPF 튜브 캡	145	●	●	●	●	●

- 스테인드 피팅
- 미니 피팅
- SUS316 원타치 피팅
- SUS316 후타치 피팅
- SUS304 피팅
- SUS303 피팅
- 케미칼 피팅
- PP 피팅
- 다점지 피팅
- 스퀘어 피팅
- 브라스 원타치 피팅
- 브라스 후타치 피팅
- 금형오조철 피팅
- 롱 피팅
- 바브 피팅
- SUS303 바브 피팅
- 스몰 피팅
- 로타리 조인트
- 고속 로타리 조인트
- 다회로 로타리 블록
- 10일당 피팅 부위 확보
- 메인 블록
- 2회로 정자선 블록
- 커넥터
- 커플링
- 컬러 캡
- 스티드 핸들러 스티드 타입
- 스티드 핸들러 이중형 타입
- 스티드 핸들러 SUS303 타입
- 스티드 핸들러 PP 타입
- 스티드 핸들러 스티드 타입
- 스티드 핸들러 브라스 타입
- 스티드 핸들러 이중형 타입
- 스몰용 밸브 SUS303 타입
- 스몰용 밸브 SUS316 타입
- 스몰용 밸브 PP 타입
- 스몰용 밸브 브라스 타입

스테인리스 피팅
미니 피팅
SUS316 원터치 피팅
SUS316 튜터치 피팅
SUS304 피팅
SUS303 피팅
케미컬 피팅
PP 피팅
대형 피팅
스패터 피팅
브라스 원터치 피팅
브라스 튜터치 피팅
금형온도조절 피팅
통 피팅
바브 피팅
SUS303 바브 피팅
스통 피팅
코어 피팅
고속 코어 피팅
다회로 코어 블록
10mm 피팅 부착 튜브
메인 블록
2회로 정크션 블록
커넥터
커플링
컬러 캡
스테인리스 피팅 스테인리스 피팅
스테인리스 피팅 대형 피팅
스테인리스 피팅 대형 피팅
스테인리스 피팅 SUS303 피팅
스테인리스 피팅 PP 피팅
스테인리스 피팅 스패터 피팅
스테인리스 피팅 브라스 피팅
스테인리스 피팅 대형 피팅
스톤 블럭 스테인리스 피팅
스톤 블럭 SUS316 피팅
스톤 블럭 PP 피팅
스톤 블럭 브라스 피팅

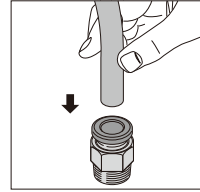
접속부위 착탈방법

1. 튜브의 탈착방법

① 튜브의 장착

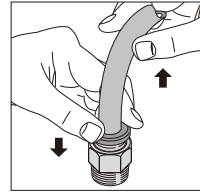
튜브를 SUS3303 원터치 피팅에 장착시킬 때에는 튜브를 튜브 엔드까지 피팅에 밀어 넣으면 로크장치가 고정되며 탄성체 슬리브가 튜브의 외주면(外周面)을 감싸주게(Sealing) 됩니다.

튜브를 장착할 때에는 피팅의 공통주의사항 「2. 튜브 장착시의 주의」의 내용을 참고해서 장착시켜 주십시오.



② 튜브의 분리

튜브를 피팅에서 빼낼 경우에는 개방링을 누르면 로크장치가 열리며 튜브가 빠집니다. 튜브를 피팅에서 빼낼 때에는 반드시 압축공기를 차단한 후에 빼내십시오.

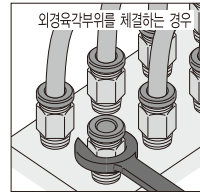


2. 나사의 체결방법

① 나사의 체결

나사를 조일 때에는 외경육각부위를 스패너 등의 공구를 이용하여 조여 주십시오. (상세내용은 본문을 참고하여 주십시오.)

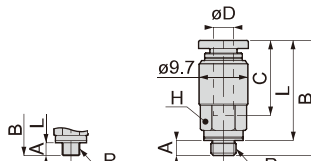
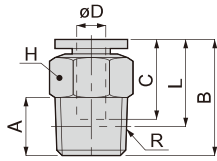
또한, 나사를 조일 때에는 피팅의 공통주의사항 「4. 본체 취부상의 주의」의 권장조임토크 및 씰로크 색깔과 개스킷 재질을 참조해서 조여 주십시오.



치수도 (mm)

스트레이트

SPC



미터나사 타입

SPC4-M50

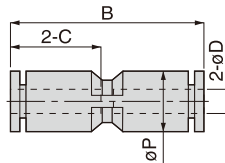
단위 : mm

형식	튜브외경 øD	R	A	B	L	튜브엔드 C	육각대변 H	유효단면적 (mm ²)	중량 (g)	CAD 파일명
SPC4-M5	4	M5×0.8	3.2	20	16.8	14.9	10	1.9	5.6	SPC4-M5
SPC4-M50				22.9	19.7		8		5.9	SPC4-M50
SPC4-M6		M6×1	4	21	17		10	6.2	5.7	SPC4-M6
SPC4-01		R1/8	8		15		5.3	7.5	SPC4-01	
SPC4-02	R1/4	11			14	5.3	15	SPC4-02		
SPC6-M5	6	M5×0.8	3.2	22.1	18.9	17	12	1.9	8.1	SPC6-M5
SPC6-M6				4	23.1				19.1	6.2
SPC6-01		R1/8	8	22.6	18.6		14	12.5	8.3	SPC6-01
SPC6-02		R1/4	11	24.6	18.5				16	SPC6-02
SPC6-03	R3/8	12	23.6	17.2	17	25	SPC6-03			
SPC8-01	8	R1/8	8	27.9	23.9	18.2	14	20	14	SPC8-01
SPC8-02		R1/4	11	26.6	20.6				21	SPC8-02
SPC8-03		R3/8	12	23.9	17.6					SPC8-03
SPC10-01	10	R1/8	8	30.3	26.3	20.7	17	22.9	21	SPC10-01
SPC10-02		R1/4	11	29.8	23.8				19	SPC10-02
SPC10-03		R3/8	12	29.3	23		21	35	24	SPC10-03
SPC10-04		R1/2	15	30.3	22.1				46	SPC10-04
SPC12-02	12	R1/4	11	35.9	29.9	23.3	21	35	40	SPC12-02
SPC12-03		R3/8	12	31.9	25.6				32	SPC12-03
SPC12-04		R1/2	15	33.9	25.7			59	45	SPC12-04
SPC16-03	16	R3/8	12	39.3	33	24.8	24	83.3	54	SPC16-03
SPC16-04		R1/2	15	41.3	33.1				114	61

※ 관용테이퍼나사 타입의 L 치수는 나사 취부 후의 참고 치수입니다.

유니언 스트레이트

SPU



단위 : mm

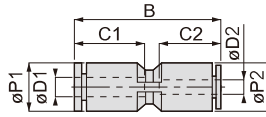
형식	튜브외경 øD	B	øP	튜브엔드 C	유효단면적 (mm ²)	중량 (g)	CAD 파일명
SPU4	4	30.8	10	14.9	5.3	4.4	SPU4
SPU6	6	34.9	12.5	17	12.5	6.2	SPU6
SPU8	8	37.8	14.5	18.1	20	8.8	SPU8
SPU10	10	43.4	17.5	20.2	35	15	SPU10
SPU12	12	47.8	21	23.4	59	21	SPU12
SPU16	16	49.4	25	24.1	147.6	24	SPU16

스테인드 피팅
미니 피팅
SUS316 원터치 피팅
SUS316 투터치 피팅
SUS304 피팅
SUS303 피팅
케미컬 피팅
PP 피팅
다중치 피팅
스패터 피팅
브라스 원터치 피팅
브라스 투터치 피팅
금형온도조절 피팅
롱 피팅
바브 피팅
SUS303 바브 피팅
스톱 피팅
로터리 조인트
고속 로터리 조인트
다회로 로터리 블록
1회회차 피팅 부착 타입
메인 블록
2회로 정공식 블록
커넥터
커플링
컬러 캡
스테인드 피팅 스테인드 타입
스테인드 피팅 다중치 타입
스테인드 피팅 중공 타입
스테인드 피팅 SUS303 타입
스테인드 피팅 PP 타입
스테인드 피팅 스테인드 타입
스테인드 피팅 중공 타입
스톱 볼브 SUS316 타입
스톱 볼브 PP 타입
스톱 볼브 브라스 타입

스테인드 피팅
미니 피팅
SUS316 원터치 피팅
SUS316 투터치 피팅
SUS304 피팅
SUS303 피팅
케미컬 피팅
PP 피팅
대형지 피팅
스퀘어 피팅
브라스 원터치 피팅
브라스 투터치 피팅
금형온도조절 피팅
통 피팅
바브 피팅
SUS303 바브 피팅
스통 피팅
로타리 조인트
고속 로타리 조인트
대형로 로타리 볼록
보행지 피팅 부착 볼록
메인 볼록
2호로 장착 볼록
커넥터
커플링
컬러 캡
스피드 컨트롤러 스테인드 피팅
스피드 컨트롤러 대형 피팅
스피드 컨트롤러 SUS304 피팅
스피드 컨트롤러 PP 피팅
스피드 컨트롤러 스퀘어 피팅
스피드 컨트롤러 브라스 피팅
스피드 컨트롤러 장유량 피팅
스피드 컨트롤러 장유량 피팅
스피드 컨트롤러 스테인드 피팅
스피드 컨트롤러 SUS316 피팅
스피드 컨트롤러 PP 피팅
스피드 컨트롤러 브라스 피팅

이경 유니언 스트레이트

SPG

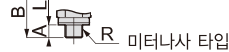
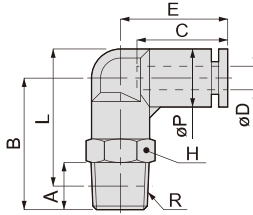


단위 : mm

형 식	튜브외경 oD1	튜브외경 oD2	B	oP1	oP2	튜브엔드 C1	튜브엔드 C2	유효단면적 (mm ²)	중량 (g)	CAD 파일명
SPG6-4	6	4	34.4	12.5	12.5	17	14.9	5.3	6	SPG6-4
SPG8-6	8	6	37.9	14.5	14.5	18.1	17	12.5	8.3	SPG8-6
SPG10-8	10	8	43.1	17.5	17.5	20.2	18.4	20	14	SPG10-8
SPG12-10	12	10	47.6	21	21	23.4	20.2	35	20	SPG12-10
SPG16-12	16	12	49.5	25	25	24.1	23.4	88.6	26	SPG16-12

엘보

SPL

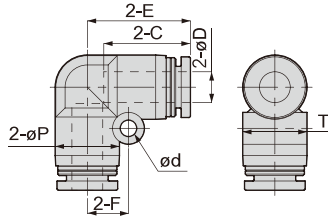


단위 : mm

형 식	튜브외경 oD	R	A	B	L	oP	튜브엔드 C	E	육각대변 H	유효단면적 (mm ²)	중량 (g)	CAD 파일명		
SPL4-M5	4	M5×0.8	3.2	20.3	22.1	10	14.9	18	10	1.5	7.3	SPL4-M5		
SPL4-M6		M6×1	4	21.3	22.3							SPL4-M6		
SPL4-01		R1/8	8	23.3	24.3							4.2	SPL4-01	
SPL4-02		R1/4	11	26.3	25.3								19	SPL4-02
SPL6-M5	6	M5×0.8	3.2	22	25.1	12.5	16.8	19.8	12	1.5	11	SPL6-M5		
SPL6-M6		M6×1	4	23	25.3							6.1	12	SPL6-M6
SPL6-01		R1/8	8	25	27.3							10	13	SPL6-01
SPL6-02		R1/4	11	28	28.2								20	SPL6-02
SPL6-03	R3/8	12	29.8	29.7	17	32	SPL6-03							
SPL8-01	8	R1/8	8	28	31.3	14.5	18.1	22.7	14	16.5	17	SPL8-01		
SPL8-02		R1/4	11	31	32.2							22	SPL8-02	
SPL8-03		R3/8	12	32.8	33.7							17	34	SPL8-03
SPL10-01		R1/8	8	33	37.8							17.5	20.2	26.2
SPL10-02	R1/4	11	36	38.7	31	SPL10-02								
SPL10-03	R3/8	12	37	39.4	30	39	SPL10-03							
SPL10-04	R1/2	15	40	40.6		21	59	SPL10-04						
SPL12-02	12	R1/4	11	38	42.5	21	23.4	29.4	21	30	47	SPL12-02		
SPL12-03		R3/8	12	39	43.2							48	SPL12-03	
SPL12-04		R1/2	15	42	44.3							47	63	SPL12-04
SPL16-03		R3/8	11	47	53.2							25	24.1	33.1
SPL16-04	R1/2	15	51	55.3	93.3	74	SPL16-04							

※ 관용테이퍼나사 타입의 L 치수는 나사 취부 후의 참고 치수입니다.

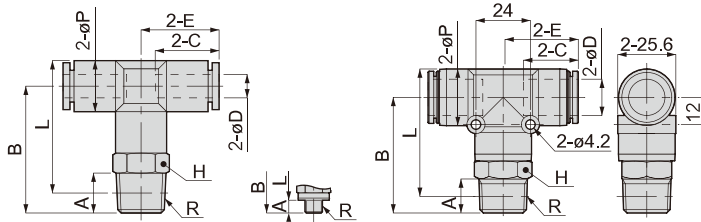
유니언 엘보 SPV



단위 : mm

형식	튜브외경 øD	øP	튜브엔드 C	E	ød	F	T	유효단면적 (mm ²)	중량 (g)	CAD 파일명
SPV4	4	10	14.9	16.9	3.2	6.5	10	4.2	4.7	SPV4
SPV6	6	12.5	16.9	20.1	3.2	8	12.5	10	6.9	SPV6
SPV8	8	15	18.1	22.4	4.2	10	15.6	16.5	11	SPV8
SPV10	10	17.5	20.7	26.2	4.2	12	18.2	30	16	SPV10
SPV12	12	21	23.4	29.4	4.2	14	21.7	47	24	SPV12
SPV16	16	25	24.1	33.1	4.2	12	25.6	91.6	29	SPV16

티 (T) SPB



미터나사 타입

ø 16mm 타입

단위 : mm

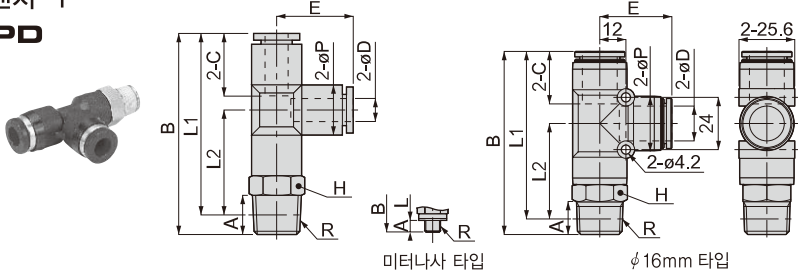
형식	튜브외경 øD	R	A	B	L	øP	튜브엔드 C	E	육각대변 H	유효단면적 (mm ²)	중량 (g)	CAD 파일명
SPB4-M5	4	M5 × 0.8	3.2	20.2	22	10	14.9	16.9	10	1.5	9.4	SPB4-M5
SPB4-M6		M6 × 1	4	21.2	22.2							9.7
SPB4-01		R1/8	8	23.2	24.2					4.1	13	SPB4-01
SPB4-02		R1/4	11	26.2	25.2							21
SPB6-M5	6	M5 × 0.8	3.2	23	26.3	13	17	20.15	12	1.5	15	SPB6-M5
SPB6-M6		M6 × 1	4	24	26.5							6.8
SPB6-01		R1/8	8	26	28.5					10	24	SPB6-01
SPB6-02		R1/4	11	29	29.5							24
SPB6-03		R3/8	12	30.8	31					17	36	SPB6-03
SPB8-01		R1/8	8	26.3	29.8							16.5
SPB8-02	R1/4	11	29.3	30.8	26	SPB8-02						
SPB8-03	R3/8	12	31.1	32.3	38	SPB8-03						
SPB10-01	10	R1/8	8	33	37.8	17.5	20.2	25.2	17	23.2	36	SPB10-01
SPB10-02		R1/4	11	36	38.7							38
SPB10-03		R3/8	12	37	39.4				30	46	SPB10-03	
SPB10-04		R1/2	15	40	40.6						21	65
SPB12-02	12	R1/4	11	38	42.5	21	22.9	28.4	21	30	56	SPB12-02
SPB12-03		R3/8	12	39	43.2							47
SPB12-04		R1/2	15	42	44.3					73	SPB12-04	
SPB16-03		R3/8	11	47	53.2							80.1
SPB16-04	R1/2	15	51	55.3	90.8	88	SPB16-04					

※ 관용테이퍼나사 타입의 L 치수는 나사 취부 후의 참고 치수입니다.

- 스테인드 피팅
- 미니 피팅
- SUS316 원터치 피팅
- SUS316 푸터치 피팅
- SUS304 피팅
- SUS303 피팅
- 케미컬 피팅
- PP 피팅
- 약행지 피팅
- 스퍼터 피팅
- 브라스 원터치 피팅
- 브라스 푸터치 피팅
- 금형용 스테인리스 피팅
- 롱 피팅
- 바브 피팅
- SUS303 바브 피팅
- 스몰 피팅
- 로터리 조인트
- 고속 로터리 조인트
- 다회로 로터리 블록
- 브레이징 피팅 부속
- 메인 블록
- 2회로 정교선 블록
- 커넥터
- 커플링
- 컬러 캡
- 스테인스 원터치 스테인드 타입
- 스테인스 원터치 약용 타입
- 스테인스 원터치 SUS303 타입
- 스테인스 원터치 PP 타입
- 스테인스 원터치 스테인드 타입
- 스테인스 원터치 보스 타입
- 스테인스 원터치 정용 타입
- 스몰용 별보 스테인드 타입
- 스몰용 별보 SUS316 타입
- 스몰용 별보 PP 타입
- 스몰용 별보 브라스 타입

스텐드 피팅
미니 피팅
SUS316 원터치 피팅
SUS316 투터치 피팅
SUS304 피팅
SUS303 피팅
케미컬 피팅
PP 피팅
대형 피팅
스퀘어 피팅
브라스 원터치 피팅
브라스 투터치 피팅
금강산도열 피팅
통 피팅
바브 피팅
SUS303 바브 피팅
스통 피팅
로타리 조인트
고속 로타리 조인트
다리로 로타리 블록
반입형 피팅 부착 호브
메인 블록
2호로 장크산 블록
커넥터
커플링
클러 캡
스테인리스 스텐드 피팅
스테인리스 대형 피팅
스테인리스 대형 피팅 700형 피팅
스테인리스 대형 피팅 SUS303 피팅
스테인리스 대형 피팅 PP 피팅
스테인리스 대형 피팅 스퀘어 피팅
스테인리스 대형 피팅 브라스 피팅
스테인리스 대형 피팅 강원형 피팅
스테인리스 대형 피팅 스텐드 피팅
스테인리스 대형 피팅 SUS316 피팅
스테인리스 대형 피팅 PP 피팅
스테인리스 대형 피팅 브라스 피팅

브랜치-T SPD

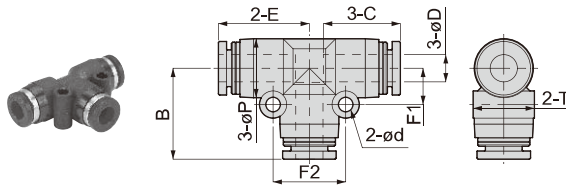


단위 : mm

형 식	튜브외경 øD	R	A	B	L1	L2	øP	튜브엔드 C	E	육각대변 H	유효단면적 (mm ²)	중량 (g)	CAD 파일명
SPD4-M5	4	M5 × 0.8	3.2	37.1	33.9	17	10	14.9	16.9	10	1.9	9.4	SPD4-M5
SPD4-M6		M6 × 1	4	38.1	34.1	17.2							5.3
SPD4-01		R1/8	8	40.1	36.1	19.2					21	SPD4-01	
SPD4-02		R1/4	11	43.1	37.1	20.2							SPD4-02
SPD6-M5	6	M5 × 0.8	3.2	43.2	40	19.8	13	17	20.1	12	1.9	15	SPD6-M5
SPD6-M6		M6 × 1	4	44.2	40.2	20							6.4
SPD6-01		R1/8	8	46.2	42.2	22					12.5	24	
SPD6-02		R1/4	11	49.2	43.1	23							35
SPD6-03	R3/8	12	51	44.6	24.5	35	SPD6-03						
SPD8-01	8	R1/8	8	50.4	46.4	24.2	15	18.1	22.2	14	20	21	SPD8-01
SPD8-02		R1/4	11	53.4	47.4	25.2							27
SPD8-03		R3/8	12	55.2	48.9	26.7					38	SPD8-03	
SPD10-01		R1/8	8	58.2	54.2	29							23.6
SPD10-02	R1/4	11	61.2	55.2	30	38	SPD10-02						
SPD10-03	R3/8	12	62.2	55.9	30.7			46	SPD10-03				
SPD10-04	R1/2	15	65.2	57	31.8	65	SPD10-04						
SPD12-02	12	R1/4	11	66.6	60.6	32.2	21	22.9	28.2	21	35	57	SPD12-02
SPD12-03		R3/8	12	67.6	61.3	32.9							59
SPD12-04		R1/2	15	70.6	62.4	34					72	SPD12-04	
SPD16-03		R3/8	11	80.1	73.8	40.7							79.5
SPD16-04	R1/2	15	84.1	75.9	42.8	92.8	88	SPD16-04					

※ 관용테이퍼나사 타입의 L1, L2 치수는 나사 취부 후의 참고 치수입니다

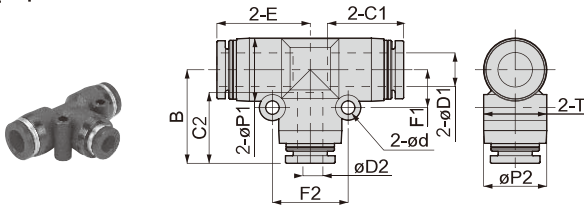
유니언-T SPE



단위 : mm

형 식	튜브외경 øD	øP	튜브엔드 C	E	ød	F1	F2	B	T	유효단면적 (mm ²)	중량 (g)	CAD 파일명
SPE4	4	10	14.9	16.9	3.2	6.5	13	16.9	10	5.3	7.1	SPE4
SPE6	6	13	17	20.05	3.2	8	16	20.1	13.5	12.5	11	SPE6
SPE8	8	15	18.1	22.2	3.2	9	18	22.2	15	20	15	SPE8
SPE10	10	17.5	19.6	25.2	4.2	12	24	25.2	17.5	35	24	SPE10
SPE12	12	21	22.9	28.4	4.2	14	28	28.2	21.7	59	34	SPE12
SPE16	16	25	24.1	33.1	4.2	12	24	33.1	25.6	89.8	41	SPE16

이경 유니언-T SPEG



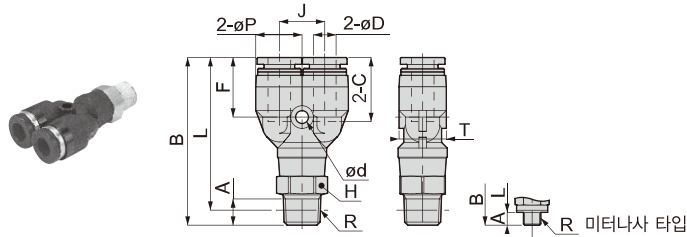
단위 : mm

형 식	튜브외경 øD1	튜브외경 øD2	øP1	øP2	튜브엔드 C1	튜브엔드 C2	E	ød	F1	F2	B	T	유효단면적 (mm ²)	중량 (g)	CAD 파일명
SPEG6-4	6	4	13	13	17	14.9	20.05	3.2	8	16	19.5	13.5	4.1	11	SPEG6-4
SPEG8-6	8	6	14.5	12.5	18.1	17	22.2	3.2	9	18	22.3	15.1	9.5	15	SPEG8-6
SPEG10-8	10	8	17.5	14.5	20.2	18.1	25.2	4.2	12	24	24.9	18.2	18.5	23	SPEG10-8
SPEG12-10	12	10	21	17.5	23.4	20.2	28.4	4.2	14	28	28	21.7	29.5	33	SPEG12-10

스테인드 피팅
미니 피팅
SUS316 원터치 피팅
SUS316 투터치 피팅
SUS304 피팅
SUS303 피팅
케미컬 피팅
PP 피팅
다목적 피팅
스퍼터 피팅
브라스 원터치 피팅
브라스 투터치 피팅
금형온도조절 피팅
롱 피팅
바브 피팅
SUS303 바브 피팅
스몰 피팅
로타리 조인트
고속 로타리 조인트
다회로 로타리 블록
1회로 로타리 블록
메인 블록
2회로 정크선 블록
커넥터
커플링
컬러 캡
스테인스틸 스테인스틸
스테인스틸 대형 피팅
스테인스틸 중형 피팅
스테인스틸 PP 피팅
스테인스틸 스퍼터 피팅
스테인스틸 브라스 피팅
스테인스틸 중형 피팅
스몰용 스테인스틸 피팅
스몰용 SUS316 피팅
스몰용 PP 피팅
스몰용 브라스 피팅

스테인도 피팅
미니 피팅
SUS316 원터치 피팅
SUS316 투터치 피팅
SUS304 피팅
SUS303 피팅
케미컬 피팅
PP 피팅
대형 피팅
스패터 피팅
브라스 원터치 피팅
브라스 투터치 피팅
금형온도조절 피팅
통 피팅
바브 피팅
SUS303 바브 피팅
스틀 피팅
코퍼의 조인트
고속 코퍼의 조인트
다리로 코퍼의 블록
반동방지 피팅 부착 튜브
메인 블록
2호로 장착식 블록
커넥터
커블링
컬러 캡
스피드 컨트롤러 스테인도 타입
스피드 컨트롤러 유형 타입
스피드 컨트롤러 가용형 타입
스피드 컨트롤러 SUS304 타입
스피드 컨트롤러 PP 타입
스피드 컨트롤러 스테인도 타입
스피드 컨트롤러 브라스 타입
스로틀 밸브 SUS316 타입
스로틀 밸브 PP 타입
스로틀 밸브 브라스 타입

브랜치-Y SPX

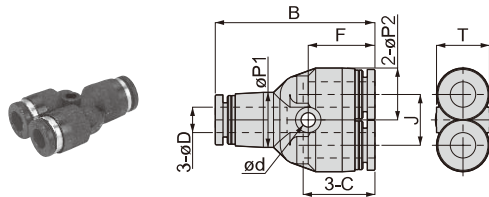


단위 : mm

형식	튜브외경 øD	R	A	B	L	øP	튜브엔드 C	J	ød	F	T	육각대변 H	유효단면적 (mm ²)	중량 (g)	CAD 파일명
SPX4-M5	4	M5×0.8	3.2	37.6	34.4	10	14.9	11	3.4	14.1	10	10	1.5	9.9	SPX4-M5
SPX4-M6		M6×1	4	38.6	34.6								3.3	11	SPX4-M6
SPX4-01		R1/8	8	40.6	36.6								4.2	13	SPX4-01
SPX4-02		R1/4	11	43.6	37.6								14	21	SPX4-02
SPX6-M5	6	M5×0.8	3.2	41.4	38.2	12.5	17	12	3.4	15.8	12.5	12	1.5	15	SPX6-M5
SPX6-M6		M6×1	4	42.4	38.4								6.5	15	SPX6-M6
SPX6-01		R1/8	8	44.4	40.4								17	17	SPX6-01
SPX6-02		R1/4	11	47.4	41.3								14	24	SPX6-02
SPX6-03	R3/8	12	49.2	42.8	17	36	SPX6-03								
SPX8-01	8	R1/8	8	48.7	44.7	14.5	18.1	14	3.4	17.2	14.5	14	22	27	SPX8-01
SPX8-02		R1/4	11	51.7	45.7								16.5	27	SPX8-02
SPX8-03		R3/8	12	53.5	47.2								17	39	SPX8-03
SPX10-01	10	R1/8	8	55.3	51.3	18	20.7	18	4.5	19.5	18	17	22.1	38	SPX10-01
SPX10-02		R1/4	11	58.3	52.3								40	40	SPX10-02
SPX10-03		R3/8	12	59.3	53								30	48	SPX10-03
SPX10-04		R1/2	15	62.3	54.1								21	67	SPX10-04
SPX12-02	12	R1/4	11	63.5	57.5	21	23.4	20	4.2	22.2	21	21	59	61	SPX12-02
SPX12-03		R3/8	12	64.5	58.2								37	61	SPX12-03
SPX12-04		R1/2	15	67.5	59.3								75	75	SPX12-04
SPX16-03		16	R3/8	11	76.1								69.8	25	24.1
SPX16-04	R1/2		15	80.1	71.9	59	88	SPX16-04							

* 관용테이퍼나사 타입의 L 치수는 나사 취부 후의 참고 치수입니다.

유니언-Y SPY

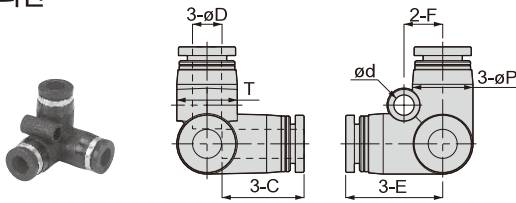


단위 : mm

형식	튜브외경 øD	B	øP1	øP2	튜브엔드 C	J	ød	F	T	유효단면적 (mm ²)	중량 (g)	CAD 파일명
SPY4	4	32.8	10	10	14.9	11	3.4	14.1	10	4.2	7.6	SPY4
SPY6	6	37.7	13	12.5	17	12	3.4	15.8	12.5	10	10	SPY6
SPY8	8	42.4	15	14.5	18.1	14	3.4	17.2	14.5	16.5	15	SPY8
SPY10	10	48.4	18	18	20.7	18	4.5	19.5	18	27	25	SPY10
SPY12	12	54.8	21.5	21	23.4	20	4.2	22.2	21	38	35	SPY12
SPY16	16	62.2	25	25	24.1	24	4.5	22.1	25	56.5	42	SPY16

스테인드 피팅
미니 피팅
SUS316 원터치 피팅
SUS316 투터치 피팅
SUS304 피팅
SUS303 피팅
케미컬 피팅
PP 피팅
대형 피팅
스패터 피팅
브라스 원터치 피팅
브라스 투터치 피팅
금형온도조절 피팅
통 피팅
바브 피팅
SUS303 바브 피팅
스팀 피팅
코타리 조인트
고속 코타리 조인트
다회로 코타리 블록
10방향 피팅 부착 블록
메인 블록
2회로 정크산 블록
커넥터
커플링
컬러 캡
스테인드 피팅 스테인드 피팅
스테인드 피팅 대형 피팅
스테인드 피팅 브라스 피팅
스테인드 피팅 정크산 피팅
스테인드 피팅 스테인드 피팅
스테인드 피팅 SUS316 피팅
스테인드 피팅 PP 피팅
스테인드 피팅 브라스 피팅

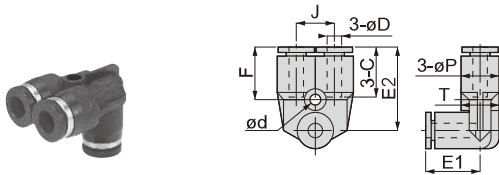
스리포트 유니언 SPVU



단위 : mm

형 식	튜브외경 øD	øP	튜브엔드 C	E	ød	F	T	유효단면적 (mm ²)	중량 (g)	CAD 파일명
SPVU4	4	10	14.9	16.9	3.2	6.5	10	3.7	7	SPVU4
SPVU6	6	12.5	17	20.1	4.2	8	12.5	8.3	9.8	SPVU6
SPVU8	8	14.5	18.1	22.1	4.2	10	14.5	16	15	SPVU8
SPVU10	10	17.5	20.2	26.2	4.2	12	17.5	30.2	24	SPVU10
SPVU12	12	21	23.4	29.4	4.2	14	21	40.2	34	SPVU12

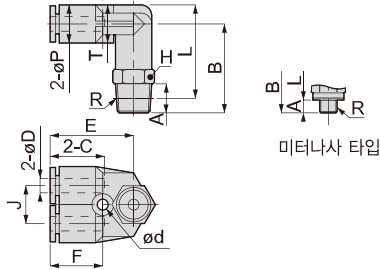
유니언-A SPAU



단위 : mm

형 식	튜브외경 øD	E1	øP	튜브엔드 C	J	E2	ød	F	T	유효단면적 (mm ²)	중량 (g)	CAD 파일명
SPAU4	4	16.9	10	14.9	11	22.7	3.2	14.2	10	2.5	7.8	SPAU4
SPAU6	6	19.8	12.5	17	12	26.2	4.2	15.5	12.5	7.2	11	SPAU6
SPAU8	8	22.7	14.5	18.1	14	29.4	4.2	16.9	14.5	16.3	16	SPAU8
SPAU10	10	25	17.5	20.2	18	33.5	4.2	18.5	17.5	27.9	26	SPAU10
SPAU12	12	29.4	21	23.4	20	35.2	4.2	20.4	21	40	37	SPAU12

브랜치 엘보 SPAX



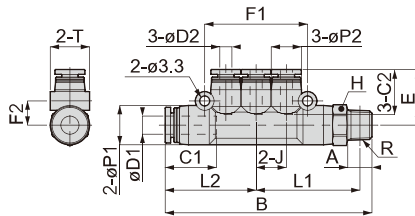
미터나사 타입

단위 : mm

형식	튜브외경 øD	R	A	B	L	øP	튜브엔드 C	J	E	유효대변 H	ød	F	T	유효단면적 (mm ²)	중량 (g)	CAD 파일명	
SPAX4-M5	4	M5×0.8	3.2	21.7	23.5	10	14.9	11	22.7	10	3.2	14.2	10	2.2	11	SPAX4-M5	
SPAX4-M6		M6×1	4	22.7	23.7									2.5		SPAX4-M6	
SPAX4-01		R1/8	8	24.7	25.7									2.7		14	SPAX4-01
SPAX4-02		R1/4	11	27.7	26.7									2.5		22	SPAX4-02
SPAX6-M5	6	M5×0.8	3.2	25	28.1	12.5	17	12	26.2	12	4.2	15.5	12.5	2.2	16	SPAX6-M5	
SPAX6-M6		M6×1	4	26	28.3									6.4		17	SPAX6-M6
SPAX6-01		R1/8	8	28	30.3									6.9		18	SPAX6-01
SPAX6-02		R1/4	11	31	31.2									6.6		25	SPAX6-02
SPAX6-03	R3/8	12	32.8	32.7	6.8	37	SPAX6-03										
SPAX8-01	8	R1/8	8	31	34.3	14.5	18.1	14	29.4	14	4.2	16.9	14.5	14.6	23	SPAX8-01	
SPAX8-02		R1/4	11	34	35.2									15		40	SPAX8-02
SPAX8-03		R3/8	12	35.8	36.7									15		40	SPAX8-03
SPAX10-01	10	R1/8	8	34	38.8	17.5	20.2	18	33.5	17	4.2	18.5	17.5	21.6	40	SPAX10-01	
SPAX10-02		R1/4	11	37	39.7									26.1		42	SPAX10-02
SPAX10-03		R3/8	12	38	40.4									27.2		49	SPAX10-03
SPAX10-04		R1/2	15	41	41.6									29.9		69	SPAX10-04
SPAX12-02	12	R1/4	11	41.2	45.7	21	23.4	20	35.2	21	4.2	20.4	21	38.2	62	SPAX12-02	
SPAX12-03		R3/8	12	42.2	46.4									43.1		63	SPAX12-03
SPAX12-04		R1/2	15	45.2	47.5									42.1		78	SPAX12-04

※ 관용테이퍼나사 타입의 L 치수는 나사 취부 후의 참고 치수입니다.

브랜치 트리플 SPKD



단위 : mm

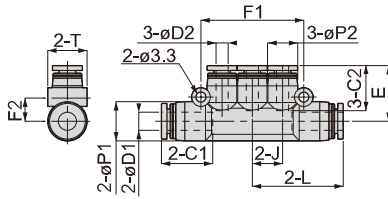
형식	튜브외경 øD1	튜브외경 øD2	R	A	B	E	L1	L2	J	øP1	øP2	튜브엔드 C1	튜브엔드 C2	F1	F2	유효대변 H	T	유효단면적 (mm ²)	중량 (g)	CAD 파일명
SPKD6-4-01	6	4	R1/8	8	68.4	18.4	34.3	30.1	10	13	10	17	14.9	34	8	12	13	5	22	SPKD6-4-01
SPKD8-4-02	8	4	R1/4	11	73.7	19.2	36.5	31.2	10	15	10	18.1	14.9	34	9.2	14	15	5.2	31	SPKD8-4-02
SPKD8-6-02		6			80.7	21.3	40	34.7	12	13	17	40.2	9	15	9.6	34	SPKD8-6-02			
SPKD10-8-03	10	8	R3/8	12	93	23.7	46.7	40	14	17.5	15	20.7	18.1	46.2	10.5	17	17.5	19.1	55	SPKD10-8-03

※ L1 치수는 나사 취부 후의 참고 치수입니다

스테인드 피팅
미니 피팅
SUS316 원터치 피팅
SUS316 투터치 피팅
SUS304 피팅
SUS303 피팅
케미컬 피팅
PP 피팅
다중용 피팅
스팩터 피팅
브라스 원터치 피팅
브라스 투터치 피팅
금형용 스테인 피팅
통 피팅
바브 피팅
SUS303 바브 피팅
스몰 피팅
로터리 조인트
고속 로터리 조인트
다회로 로터리 블록
보행기 매칭 부속 부품
메인 블록
2회로 정크로 블록
커넥터
커플링
컬러 캡
스테인드 피팅과 스테인드 피팅
스테인드 피팅과 다중용 피팅
스테인드 피팅과 정크로 피팅
스테인드 피팅과 SUS303 피팅
스테인드 피팅과 PP 피팅
스테인드 피팅과 스팩터 피팅
스테인드 피팅과 브라스 피팅
스테인드 피팅과 정크로 피팅
스몰용 밸브 SUS316 피팅
스몰용 밸브 PP 피팅
스몰용 밸브 브라스 피팅

스테인드 피팅
미니 피팅
SUS316 원타치 피팅
SUS316 투타치 피팅
SUS304 피팅
SUS303 피팅
케미컬 피팅
PP 피팅
대형 피팅
스패러 피팅
브라스 투타치 피팅
브라스 투타치 피팅
금형온도조절 피팅
통 피팅
바브 피팅
SUS303 바브 피팅
스틀 피팅
로타리 조인트
고속 로타리 조인트
다리로 로타리 볼록
보양장치 피팅 부착 튜브
메인 볼록
2호로 장착식 볼록
커넥터
커플링
컬러 캡
스테인드 볼록 스테인드 피팅
스테인드 볼록 대형 피팅
스테인드 볼록 대형 피팅
스테인드 볼록 PP 피팅
스테인드 볼록 스패러 피팅
스테인드 볼록 브라스 피팅
스테인드 볼록 대형 피팅
스스로 발브 스테인드 피팅
스스로 발브 SUS316 피팅
스스로 발브 PP 피팅
스스로 발브 브라스 피팅

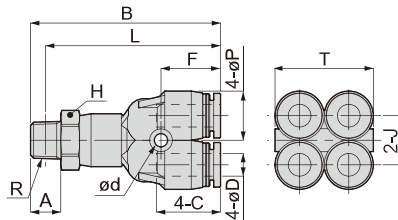
이경 트리플 SPKG



단위 : mm

형 식	튜브외경 øD1	튜브외경 øD2	L	E	J	øP1	øP2	튜브엔드 C1	튜브엔드 C2	F1	F2	T	유효단면적 (mm ²)	중량 (g)	CAD 파일명
SPKG6-4	6	4	30.05	18.4	10	13	10	17	14.9	34	8	13	5	15	SPKG6-4
SPKG8-4	8	4	31.2	19.2	10	15	10	18.1	14.9	34	9.2	15	6	19	SPKG8-4
SPKG8-6		6	34.7	21.3	12	13	17	40.2	9	10.1	22		SPKG8-6		
SPKG10-6	10	6	40	23.8	14	17.5	15	20.7	17	46.2	10.5	17.5	11.2	30	SPKG10-6
SPKG10-8		8		23.7					18.1				19.1	32	SPKG10-8

브랜치 더블-Y SPRX

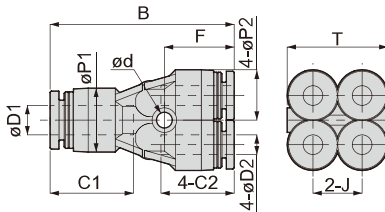


단위 : mm

형 식	튜브외경 øD	R	A	B	L	øP	튜브엔드 C	J	육각대변 H	ød	F	T	유효단면적 (mm ²)	중량 (g)	CAD 파일명
SPRX4-01	4	R1/8	8	45.7	41.7	10.5	14.9	10	12	3.2	14.2	20.5	1.5	20	SPRX4-01
SPRX4-02		R1/4	11	48.7	42.7				14						SPRX4-02
SPRX6-01	6	R1/8	8	50.3	46.3	13	17	13	14	3.5	15.8	26	9	27	SPRX6-01

※ L1 치수는 나사 취부 후의 참고 치수입니다

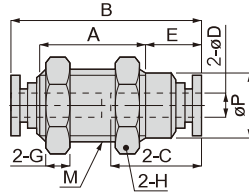
이경 더블-Y SPRG



단위 : mm

형 식	튜브외경 øD1	튜브외경 øD2	B	øP1	øP2	튜브엔드 C1	튜브엔드 C2	J	ød	F	T	유효단면적 (mm ²)	중량 (g)	CAD 파일명
SPRG6-4	6	4	37.5	13	10.5	17	14.9	10	3.2	14.2	20.5	1.5	13	SPRG6-4
SPRG8-6	8	6	42	14	13	18.2	17	13	3.5	15.8	26	8.2	20	SPRG8-6

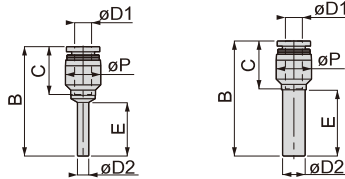
패널 유니언 SPM



단위 : mm

형 식	튜브외경 øD	M	B	E	A	øP	튜브엔드 C	육각대변 H	G	유효단면적 (mm ²)	중량 (g)	CAD 파일명
SPM4	4	M12 × 1	30.8	10.4	15	10.8	14.9	14	4	5.3	16	SPM4
SPM6	6	M14 × 1	34.9	11	18	12.5	17	17	4	12.5	24	SPM6
SPM8	8	M16 × 1	37.4	14.3	16.8	14.6	18.2	19	4	20	30	SPM8
SPM10	10	M20 × 1	42.4	12.7	23	18.5	20.7	24	5	35	56	SPM10
SPM12	12	M22 × 1	47.6	12.3	29	20.4	23.3	27	6	71	81	SPM12

리듀서 SPGJ

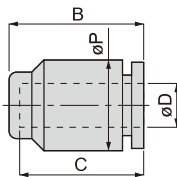


SPGJ4-6

단위 : mm

형 식	적용피팅구경 øD1	적용피팅구경 øD2	B	E	øP	튜브엔드 C	유효단면적 (mm ²)	중량 (g)	CAD 파일명
SPGJ4-6	6	4	38.8	19	12.5	17	4	3.3	SPGJ4-6
SPGJ6-4	4	6	37.7	22.3	10	14.9	5	2.7	SPGJ6-4
SPGJ8-4	4	8	40.2	23.3	12.5	14.9	4.5	3.7	SPGJ8-4
SPGJ8-6	6		17			11.5	3.8	SPGJ8-6	
SPGJ10-4	4	10	42.2	28.3	12.5	14.9	4.5	4.1	SPGJ10-4
SPGJ10-6	6		17			11.5	4.3	SPGJ10-6	
SPGJ10-8	8	12	43.7	33.5	14.5	18.1	22.5	5.7	SPGJ10-8
SPGJ12-6	6		17			10.5	5.8	SPGJ12-6	
SPGJ12-8	8		18.1			23	6.5	SPGJ12-8	
SPGJ12-10	10		20.2			31.5	9.2	SPGJ12-10	

튜브 캡 SPPF



단위 : mm

형 식	튜브외경 øD	B	øP	C	중량 (g)	CAD 파일명
SPPF4	4	16.4	10	14.9	2.2	SPPF4
SPPF6	6	18.5	12.5	17	3.1	SPPF6
SPPF8	8	19.9	14.5	18.4	4.4	SPPF8
SPPF10	10	22.3	17.5	20.7	7.3	SPPF10
SPPF12	12	24.9	21	22.9	11	SPPF12

스테인드 피팅
미니 피팅
SUS316 원터치 피팅
SUS316 투터치 피팅
SUS304 피팅
SUS303 피팅
케미컬 피팅
PP 피팅
다중치 피팅
스패터 피팅
브라스 원터치 피팅
브라스 투터치 피팅
금형온도조절 피팅
롱 피팅
바브 피팅
SUS303 바브 피팅
스몰 피팅
로타리 조인트
고속 로타리 조인트
다회로 로타리 블록
1회로 피팅 부속 부품
메인 블록
2회로 정곡선 블록
커넥터
커플링
컬러 캡
스테인드캡 스테인드 피팅
스테인드캡 대용량 피팅
스테인드캡 저용량 피팅
스테인드캡 SUS303 피팅
스테인드캡 PP 피팅
스테인드캡 스패터 피팅
스테인드캡 브라스 피팅
스테인드캡 중용량 피팅
스몰 밸브 스테인드 피팅
스몰 밸브 SUS316 피팅
스몰 밸브 PP 피팅
스몰 밸브 브라스 피팅