

## 배관기기 종합카탈로그

### ONE TOUCH FITTING CHEMICAL TYPE SERIES

## 원터치 피팅 케미컬 타입 시리즈 INDEX

특징 및 장점	148
주문형식	149
구조도	150
개별주의사항	151
표준제품 일람표	152
접속부위 착탈방법	153
치수도	154

스테인도 피팅
미니 피팅
SUS316 원터치 피팅
SUS316 투터치 피팅
SUS304 피팅
SUS303 피팅
케미컬 피팅
PP 피팅
약병치 피팅
스퍼터 피팅
브라스 원터치 피팅
브라스 투터치 피팅
금형온도조절 피팅
통 피팅
바브 피팅
SUS303 바브 피팅
스틀 피팅
로타리 조인트
고속 로타리 조인트
다회로 로타리 볼록
1회로 로타리 볼록
메인 볼록
2회로 정크션 볼록
커넥터
커플링
컬러 캡
스티드 편트플라 스테인도 타입
스티드 편트플라 투터치 타입
스티드 편트플라 케미컬 타입
스티드 편트플라 SUS303 타입
스티드 편트플라 PP 타입
스티드 편트플라 스퍼터 타입
스티드 편트플라 브라스 타입
스티드 편트플라 정유량 타입
스토폴 밸브 스테인도 타입
스토폴 밸브 SUS316 타입
스토폴 밸브 PP 타입
스토폴 밸브 브라스 타입

⚠ 주의 사용하기 전에 부록(前)-P.80의 「안전상의 주의」를 반드시 읽어 주십시오.

스테인드 피팅
미니 피팅
SUS316 원터치 피팅
SUS316 투타치 피팅
SUS304 피팅
SUS303 피팅
케미컬 피팅
PP 피팅
대형지 피팅
스퀘어 피팅
브라스 원터치 피팅
브라스 투타치 피팅
금형온도조절 피팅
통 피팅
바브 피팅
SUS303 바브 피팅
스톱 피팅
로타리 조인트
고속 로타리 조인트
다회로 로타리 블록
반입방지 피팅 부착 타입
메인 블록
2회로 정교산 블록
커넥터
커플링
컬러 캡
스피드 컨트롤러 스테인드 타입
스피드 컨트롤러 대형용 타입
스피드 컨트롤러 대형용 타입
스피드 컨트롤러 SUS303 타입
스피드 컨트롤러 PP 타입
스피드 컨트롤러 스퀘어 타입
스피드 컨트롤러 브라스 타입
스피드 컨트롤러 정교산 타입
스로틀 밸브 스테인드 타입
스로틀 밸브 SUS316 타입
스로틀 밸브 PP 타입
스로틀 밸브 브라스 타입

# 특수배관용 피팅 시리즈

## 케미컬 피팅

### PPS 재질의 원터치 피팅!

동계(銅系) 재질 미사용    는 그리스    클린 룸 포장 사양



- 본체 재질은 내열성(耐熱性) 및 난연성(難燃性), 내약품성(耐藥品性)에 우수한 PPS (폴리페닐렌 설파이드 : Polyphenylene Sulfide) 재질을 채용하였습니다.
- 씬 재질에는 불소고무를 채용하였으며, 선택사양으로서 NBR, EPDM의 선택이 가능합니다.
- 사용부품은 전부 금유사양(禁油仕様)으로 식품위생법으로도 적합합니다. (FKM 사양만)
- 녹 발생 및 금속이온의 우려가 없습니다.
- 사용용도에 따라 일반포장 사양 및 클린 룸 포장 사양의 선택이 가능합니다.



스테인드 피팅
미니 피팅
SUS316 원터치 피팅
SUS316 투타치 피팅
SUS304 피팅
SUS303 피팅
케미컬 피팅
PP 피팅
대행지 피팅
스패터 피팅
브라스 원터치 피팅
브라스 투타치 피팅
금형온도조절 피팅
통 피팅
바브 피팅
SUS303 바브 피팅
스톱 피팅
코어리 조인트
고속 코어리 조인트
다행로 코어리 블록
보양행지 피팅 유닛 피팅
메인 블록
2행로 정곡선 블록
커넥터
커플링
컬러 캡
스피드 컨트롤러 스테인드 피팅
스피드 컨트롤러 대행지 피팅
스피드 컨트롤러 개방형 피팅
스피드 컨트롤러 SUS303 피팅
스피드 컨트롤러 PP 피팅
스피드 컨트롤러 스패터 피팅
스피드 컨트롤러 브라스 피팅
스피드 컨트롤러 강유형 피팅
스로틀 밸브 스테인드 피팅
스로틀 밸브 SUS316 피팅
스로틀 밸브 PP 피팅
스로틀 밸브 브라스 피팅

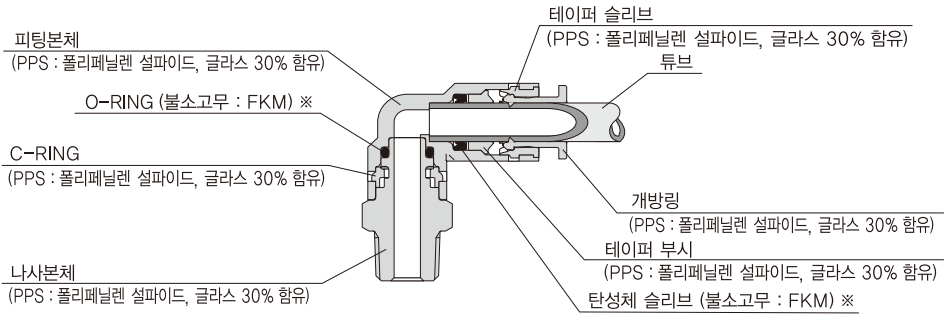
## 사양 (仕様)

사용유체	압축공기, 물 (조건 有※), 기타 약품 등 (조건 有※)
최고사용압력	0.9MPa
사용진공압력	-100kPa
사용온도범위	0~80°C (씰 고무 재질 NBR의 경우 : 0~60°C) (不凍)

### ⚠경고

- ※ 사용유체가 물 또는 기타 약품 등일 경우에는 하기의 조건을 반드시 엄수하여 주십시오.
1. 물 또는 액체를 사용할 때에는 서지압력을 최고사용압력 이하로 설정해서 사용하여 주십시오.
  2. 물 또는 액체를 사용할 때에는 반드시 인서트링을 끼워서 사용하여 주십시오.
  3. 약품 및 용제(溶劑), 혼합가스 등에 대해서는 사용조건에 따라서 폐사의 사양과 적합하지 않을 경우가 있으므로 확인한 후에 사용하여 주십시오.

## 구조도 (엘보(Elbow) : 제품명 ⇒ APL 타입의 경우)



※ 주문생상품으로 에틸렌프로필렌(EPDM)과 니트릴고무(NBR) 재질로도 생산 가능합니다.

## 개별주의사항

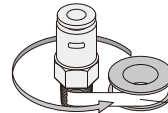
사용하기 전에 반드시 읽어 주십시오. 「안전상의 주의」에 대해서는 부록(前)-P.80을, 「수목제품의 공통주의사항」에 대해서는 부록(前)-P.82를, 「피팅 시리즈의 공통주의사항」에 대해서는 부록(前)-P.85를 참고하여 주십시오.

### 경 고

1. 사용유체가약품, 용액, 혼합가스 등인 경우에는 내약품성(耐藥品性)을 확인한 후에 사용하여 주십시오. 사용조건에 따라서 튜브의 빠짐 및 누설(漏泄)의 원인이 될 위험성이 있습니다.
2. 피팅부위가 요동(搖動) 또는 충격을 받는 조건에서는 사용하지 마십시오. 피팅본체의 파손 또는 튜브의 빠짐 및 누설(漏泄)의 원인이 될 위험성이 있습니다.

### 주 의

1. PPS 재질은 직사광선 및 형광등, 수은등 또는 고온의 조건 등에서 장시간 사용될 경우에는 변색되는 특성을 지니고 있습니다만, 변색이 되더라도 성능에는 영향을 주지 않습니다.
2. 관용테이퍼나사는 실로크 가공을 하지 않았기 때문에 피팅을 취부할 때에 주의하여 주십시오. 나사본체에 실테이프 또는 실크 재질을 사용하여 취부할 경우에는 나사의 단면으로부터 1.5~2산 정도를 남기고 실테이프를 감거나(우측 그림 참조) 실크 재질을 도포(塗布)하여 주십시오.
3. 나사부위가 플라스틱 타입의 관용테이퍼나사를 조일 경우에는 손으로 멈출 때까지 조인 후에 스페너 등의 공구를 이용하여 약 2~3회전 정도 더 조여 주십시오. 조일 때에는 나사를 너무 세게 조이면 나사부위 파손의 원인이 될 가능성이 있습니다. 또한, 너무 헐겁게 조이면 나사의 풀림 또는 누설(漏泄)의 원인이 될 가능성이 있습니다.
4. 관용테이퍼 나사부위가 PPS 재질로 되어 있기 때문에 크립(Creep) 현상으로 인하여 누설(漏泄)의 가능성이 있습니다. 정기적인 보수 및 점검이 필요하며, 만약 누설이 발생되고 있는 경우에는 나사를 조금 더 조여주십시오.
5. 사용유체의 누설(漏泄)로 인하여 기계 및 장치, 장비의 손상 또는 화재가 발생할 우려가 있기 때문에 사전에 보호커버 등의 안전대책을 설치하여 주십시오.
6. 로크장치부위가 플라스틱 재질로 되어 있기 때문에 경질 타입의 튜브 및 케미컬 타입 이외의 니플부위를 가진 상품과 조합해서 사용하게 되면 튜브가 빠질 가능성이 있습니다. 사용할 때에는 가급적이면 같은 재질의 제품과 조합되어 사용되도록 해주십시오.
7. 이경 니플(APIG)은 케미컬 타입 피팅 전용의 니플입니다. 또한, PPS 재질에는 GF(유리섬유)가 30% 포함되어 있으며, 그 외의 제품과 조합하여 사용할 경우에는 분리가 될 가능성이 있습니다.
8. 금유사양(禁油仕様)이기 때문에 튜브의 장착이 스탠더드 사양에 비해서 빠빠합니다. 사용할 때에는 튜브 엔드까지 확실하게 밀어 넣었는지를 확인하여 주십시오. 장착할 때에는 사용시에 문제가 되지 않는 액체를 튜브에 도포하면 장착성이 개선됩니다.



실테이프  
(Seal Tape)

스탠더드 피팅
미니 피팅
SUS316 원터치 피팅
SUS316 투터치 피팅
SUS304 피팅
SUS303 피팅
케미컬 피팅
PP 피팅
대형 피팅
스퍼터 피팅
브라스 원터치 피팅
브라스 투터치 피팅
금형온도조절 피팅
롱 피팅
바브 피팅
SUS303 바브 피팅
스몰 피팅
로터리 조인트
고속 로터리 조인트
다회로 로터리 블록
10행정 피팅 부위 확보
메인 블록
2회로 정교선 블록
커넥터
커플링
컬러 캡
스피드 컨트롤러 스피드 타입
스피드 컨트롤러 대용량 타입
스피드 컨트롤러 SUS303 타입
스피드 컨트롤러 PP 타입
스피드 컨트롤러 스퍼터 타입
스피드 컨트롤러 보스 타입
스피드 컨트롤러 중용량 타입
스프링 밸브 스프링리스 타입
스프링 밸브 SUS316 타입
스프링 밸브 PP 타입
스프링 밸브 브라스 타입

스테인드 피팅
미니 피팅
SUS316 원타치 피팅
SUS316 투타치 피팅
SUS304 피팅
SUS303 피팅
케미컬 피팅
PP 피팅
대형지 피팅
스패터 피팅
브라스 원타치 피팅
브라스 투타치 피팅
금강은도조질 피팅
통 피팅
바브 피팅
SUS303 바브 피팅
스름 피팅
로타리 조인트
고속 로타리 조인트
다회로 로타리 블록
1회로 로타리 피팅 부착 타입
메인 블록
2회로 정교산 블록
커넥터
커플링
컬러 캡
스리드 렌즈클라 스테인드 타입
스리드 렌즈클라 대형용 타입
스리드 렌즈클라 대형용 타입
스리드 렌즈클라 SUS303 타입
스리드 렌즈클라 PP 타입
스리드 렌즈클라 스패터 타입
스리드 렌즈클라 브라스 타입
스리드 렌즈클라 강용량 타입
스리드 렌즈 스테인드 타입
스리드 렌즈 SUS316 타입
스리드 렌즈 PP 타입
스리드 렌즈 브라스 타입

## 표준제품 일람표

### 나사 ⇔ 튜브의 접속

형 상	수록 페이지	나사 사이즈	튜브외경				
			4	6	8	10	12
APC 스트레이트	154	R1/8	●	●	●		
		R1/4		●	●	●	●
		R3/8				●	●
		R1/2					●
		R1/2					●
APL 엘보	155	R1/8	●	●	●		
		R1/4		●	●	●	●
		R3/8		●	●	●	●
		R1/2				●	●

형 상	수록 페이지	나사 사이즈	튜브외경				
			4	6	8	10	12
APE 티 (T)	156	R1/8	●		●		
		R1/4		●	●	●	●
		R3/8		●	●	●	●
		R1/2				●	●
		R1/2					●

### 튜브 ⇔ 튜브의 접속 (동일 사이즈)

형 상	수록 페이지	튜브외경				
		4	6	8	10	12
APU 유니언 스트레이트	154	●	●	●	●	●
APV 유니언 엘보	155	●	●	●	●	●

형 상	수록 페이지	튜브외경				
		4	6	8	10	12
APE 유니언-T	156	●	●	●	●	●
APY 유니언-Y	157	●	●	●	●	●

### 튜브 ⇔ 튜브의 접속 (이경 사이즈)

형 상	수록 페이지	적용 피팅 사이즈-1	적용 피팅 사이즈-2			
			4	6	8	10
APIC 이경 플라스틱 니플	157	6	●			
		8		●		
		10			●	
		12				●
		12				●

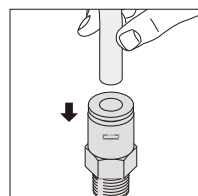
## 접속부위 착탈방법

### 1. 튜브의 탈착방법

#### ① 튜브의 장착

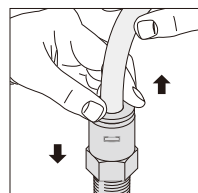
튜브를 PPS 재질 케미컬 원터치 피팅에 장착시킬 때에는 튜브를 튜브 엔드까지 피팅에 밀어 넣으면 로크장치가 고정되며 탄성체 슬리브가 튜브의 외주면(外周面)을 감싸주게(Sealing) 됩니다.

튜브를 장착할 때에는 피팅의 공통주의사항 「2. 튜브 장착시의 주의」의 내용을 참고해서 장착시켜 주십시오.



#### ② 튜브의 분리

튜브를 피팅에서 빼낼 경우에는 개방링을 누르면 로크장치가 열리며 튜브가 빠집니다. 튜브를 피팅에서 빼낼 때에는 반드시 압축공기를 차단한 후에 빼내십시오.

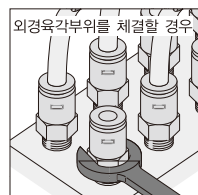


### 2. 나사의 체결방법

#### ① 나사의 체결

나사를 조일 때에는 외경육각부위를 스패너 등의 공구를 이용하여 조여 주십시오. (상세내용은 본문을 참고하여 주십시오.)

또한, 나사를 조일 때에는 P.151의 개별주의사항 「주의 3」을 참고해서 조여 주십시오.

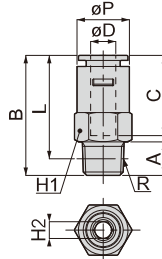


스테인드 피팅
미니 피팅
SUS316 원터치 피팅
SUS316 푸터치 피팅
SUS304 피팅
SUS303 피팅
케미컬 피팅
PP 피팅
대형 피팅
스패너 피팅
브라스 원터치 피팅
브라스 푸터치 피팅
금형온도조절 피팅
통 피팅
바브 피팅
SUS303 바브 피팅
스톡 피팅
로타리 조인트
고속 로타리 조인트
다회로 로타리 블록
1인칭 피팅 부착 튜브
메인 블록
2회로 정크선 블록
커넥터
커플링
컬러 캡
스테인 편틀러 4인치 타입
스테인 편틀러 4인칭 타입
스테인 편틀러 3인칭 타입
스테인 편틀러 SUS303 타입
스테인 편틀러 PP 타입
스테인 편틀러 스페너 타입
스테인 편틀러 브라스 타입
스테인 편틀러 정육각 타입
스토폴 벨브 스팀러드 타입
스토폴 벨브 SUS316 타입
스토폴 벨브 PP 타입
스토폴 벨브 브라스 타입

스테인드 피팅
미니 피팅
SUS316 원터치 피팅
SUS316 투타치 피팅
SUS304 피팅
SUS303 피팅
케미컬 피팅
PP 피팅
대행지 피팅
스패터 피팅
브라스 원터치 피팅
브라스 투타치 피팅
금형도조절 피팅
통 피팅
바브 피팅
SUS303 바브 피팅
스틀 피팅
코터리 조인트
고속 코터리 조인트
디젤로 코터리 블록
100mm지 피팅 부착용
메인 블록
2회로 정교산 블록
커넥터
커플링
컬러 캡
스피드 컨트롤러 스테인드 피팅
스피드 컨트롤러 대행지 피팅
스피드 컨트롤러 303SS 피팅
스피드 컨트롤러 PP 피팅
스피드 컨트롤러 스테인드 피팅
스피드 컨트롤러 303SS 피팅
스피드 컨트롤러 PP 피팅
스피드 컨트롤러 SUS316 피팅
스피드 컨트롤러 PP 피팅
스피드 컨트롤러 브라스 피팅

## 치수도 (mm)

### 스트레이트 APC

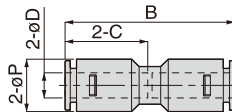


단위 : mm

형식	튜브외경 øD	R	A	B	L	튜브엔드 C	육각대변 H1	육각대변 H2	øP	유효단면적 (mm <sup>2</sup> )	중량 (g)	CAD 파일명
APC4-01 ④⑤⑥	4	R1/8	8	27.9	23.9	18.9	10	2.5	10.5	4.5	2.3	APC4-01
APC6-01 ④⑤⑥	6	R1/8	8	30.3	26.3	21.3	12	4	12.5	11	2.9	APC6-01
APC6-02 ④⑤⑥		R1/4	11	33.3	27.2		14				4.4	APC6-02
APC6-03 ④⑤⑥		R3/8	12	30.4	24	20.8	17				6.5	APC6-03
APC8-01 ④⑤⑥	8	R1/8	8	32.3	28.3	22.8	14	6	14.5	23	3.8	APC8-01
APC8-02 ④⑤⑥		R1/4	11	35.3	29.2		17				4.5	APC8-02
APC8-03 ④⑤⑥		R3/8	12	31.4	25	22.3	17	6.2			APC8-03	
APC10-02 ④⑤⑥	10	R1/4	11	37.5	31.5	25.3	17	8	17.8	40	6.4	APC10-02
APC10-03 ④⑤⑥		R3/8	12	38.5	32.2		17				7.3	APC10-03
APC12-02 ④⑤⑥	12	R1/4	11	41.4	35.4	28.4	19	6			22	40
APC12-03 ④⑤⑥		R3/8	12	42.4	36.1		19	8	11	APC12-03		
APC12-04 ④⑤⑥		R1/2	15	38.4	30.2	22	10	13	APC12-04			

- \*1. L 치수는 나사 취부 후의 참고 치수입니다.
- \*2. 형식 내의 ④에는 실 고무 재질을 변경 하는 경우, 기호 : E(EPDM) 또는 N(NBR)을 기입하여 주십시오.
- \*3. 형식 내의 ⑤에는 클린 룸 포장 사양을 희망하는 경우, 기호 : C를 기입하여 주십시오
- \*4. 형식 내의 ⑥에는 나사부위 실테이프 사양을 희망하는 경우, 기호 : TP를 기입하여 주십시오.

### 유니언 스트레이트 APU



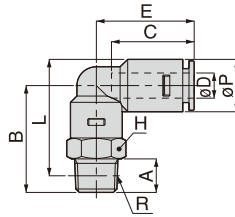
단위 : mm

형식	튜브외경 øD	튜브엔드 C	B	øP	유효단면적 (mm <sup>2</sup> )	중량 (g)	CAD 파일명
APU4 ④⑤	4	18.9	38.7	10.5	4	3.3	APU4
APU6 ④⑤	6	20.8	42.5	12.5	12	4.5	APU6
APU8 ④⑤	8	22.3	45.5	14.5	22	5.8	APU8
APU10 ④⑤	10	25	51	17.8	35	9.6	APU10
APU12 ④⑤	12	28.4	57.8	22	46	16	APU12

- \*1. 형식 내의 ④에는 실 고무 재질을 변경 하는 경우, 기호 : E(EPDM) 또는 N(NBR)을 기입하여 주십시오.
- \*2. 형식 내의 ⑤에는 클린 룸 포장 사양을 희망하는 경우, 기호 : C를 기입하여 주십시오



## 티 (T) APL



단위 : mm

형식	튜브외경 oD	R	A	B	L	튜브엔드 C	oP	E	육각대변 H	유효단면적 (mm <sup>2</sup> )	중량 (g)	CAD 파일명
APL4-01 ④⑤⑥	4	R1/8	8	23	24.3	18.9	10.5	22.2	10	4.5	3.4	APL4-01
APL6-01 ④⑤⑥	6	R1/8	8	25.5	27.8	20.8	12.5	24.8	12	10	5.2	APL6-01
APL6-02 ④⑤⑥		R1/4	11	29.5	29.7				14		6.4	APL6-02
APL6-03 ④⑤⑥		R3/8	12	31.5	31.4				17		7.7	APL6-03
APL8-01 ④⑤⑥	8	R1/8	8	27.5	30.8	22.3	14.5	27.3	14	20	6.7	APL8-01
APL8-02 ④⑤⑥		R1/4	11	31.5	32.7					20	7.7	APL8-02
APL8-03 ④⑤⑥		R3/8	12	33.5	34.4					17	9.1	APL8-03
APL10-02 ④⑤⑥	10	R1/4	11	33.5	36.4	25	17.8	31	17	34	11	APL10-02
APL10-03 ④⑤⑥		R3/8	12	35.5	38.1					13	APL10-03	
APL12-02 ④⑤⑥	12	R1/4	11	37.5	42.5	28.4	22	35.9	22	38	18	APL12-02
APL12-03 ④⑤⑥		R3/8	12	39.5	44.2					19	APL12-03	
APL12-04 ④⑤⑥		R1/2	15	42.5	45.3					21	APL12-04	

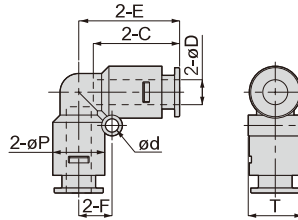
※1. L 치수는 나사 취부 후의 참고 치수입니다.

※2. 형식 내의 ④에는 실 고무 재질을 변경 하는 경우, 기호 : E(EPDM) 또는 N(NBR)을 기입하여 주십시오.

※3. 형식 내의 ⑤에는 클린 룸 포장 사양을 희망하는 경우, 기호 : C를 기입하여 주십시오

※4. 형식 내의 ⑥에는 나사부위 셀테이프 사양을 희망하는 경우, 기호 : TP를 기입하여 주십시오.

## 유니언 엘보 APV



단위 : mm

형식	튜브외경 oD	튜브엔드 C	E	oP	oD	F	T	유효단면적 (mm <sup>2</sup> )	중량 (g)	CAD 파일명
APV4 ④⑤	4	18.9	21.7	10.5	3.2	7	11	3.8	3.1	APV4
APV6 ④⑤	6	20.8	24.3	12.5	3.2	8	13	9	4.3	APV6
APV8 ④⑤	8	22.3	26.8	14.5	4.2	9.5	15	19	6.1	APV8
APV10 ④⑤	10	25	30.5	17.8	4.2	11	18	32	9.6	APV10
APV12 ④⑤	12	28.4	35.4	22	4.2	12.5	22.5	43	15	APV12

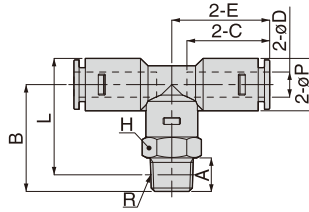
※1. 형식 내의 ④에는 실 고무 재질을 변경 하는 경우, 기호 : E(EPDM) 또는 N(NBR)을 기입하여 주십시오.

※2. 형식 내의 ⑤에는 클린 룸 포장 사양을 희망하는 경우, 기호 : C를 기입하여 주십시오

스테인드 피팅
미니 피팅
SUS316 원터치 피팅
SUS316 투터치 피팅
SUS304 피팅
SUS303 피팅
케이캡 피팅
PP 피팅
대형 피팅
스퍼터 피팅
브라스 원터치 피팅
브라스 투터치 피팅
금형온도조절 피팅
롱 피팅
바브 피팅
SUS303 바브 피팅
스톱 피팅
로터리 조인트
고속 로터리 조인트
다회로 로터리 블록
1회로 피팅 부속품
메인 블록
2회로 정크션 블록
커넥터
커플링
컬러 캡
스테인드 스테인드 피팅
스테인드 대형 피팅
스테인드 중형 피팅
스테인드 소형 피팅
스테인드 SUS303 피팅
스테인드 PP 피팅
스테인드 SUS316 피팅
스테인드 PP 피팅
스테인드 브라스 피팅

스테인드 피팅
미니 피팅
SUS316 원터치 피팅
SUS316 투터치 피팅
SUS304 피팅
SUS303 피팅
케미컬 피팅
PP 피팅
대형 피팅
스패터 피팅
브라스 원터치 피팅
브라스 투터치 피팅
금강모노코일 피팅
통 피팅
바브 피팅
SUS303 바브 피팅
스톱 피팅
로타리 조인트
고속 로타리 조인트
다행로 로타리 블록
100mm 대형 유압 피팅
메인 블록
2행로 중고선 블록
커넥터
커플링
컬러 캡
스테인드 피팅 스테인드 피팅
스테인드 피팅 대형 피팅
스테인드 피팅 중형 피팅
스테인드 피팅 SUS303 피팅
스테인드 피팅 PP 피팅
스테인드 피팅 스테인드 피팅
스테인드 피팅 SUS316 피팅
스테인드 피팅 PP 피팅
스테인드 피팅 브라스 피팅

## 티 (T) APB



단위 : mm

형 식	튜브외경 øD	R	A	B	L	튜브엔드 C	øP	E	육각대변 H	유효단면적 (mm <sup>2</sup> )	중량 (g)	CAD 파일명	
APB4-01 ④⑤⑥	4	R1/8	8	23	24.3	18.9	10.5	21.65	10	4.5	4.6	APB4-01	
APB6-01 ④⑤⑥	6	R1/8	8	25.5	27.8	20.8	12.5	24.25	12	10	7.6	APB6-01	
APB6-02 ④⑤⑥		R1/4	11	29.5	29.7				14		8.8	APB6-02	
APB6-03 ④⑤⑥		R3/8	12	31.5	31.4				17		9.4	APB6-03	
APB8-01 ④⑤⑥	8	R1/8	8	27.5	30.8	22.3	14.5	26.75	14	20	10	APB8-01	
APB8-02 ④⑤⑥		R1/4	11	31.5	32.7						11	APB8-02	
APB8-03 ④⑤⑥		R3/8	12	33.5	34.4						17	11.3	APB8-03
APB10-02 ④⑤⑥	10	R1/4	11	33.5	36.4	25	17.8	30.5	17	34	14	APB10-02	
APB10-03 ④⑤⑥		R3/8	12	35.5	38.1						16	APB10-03	
APB12-02 ④⑤⑥	12	R1/4	11	37.5	42.5	28.4	22	35.4	22	45	38	23	APB12-02
APB12-03 ④⑤⑥		R3/8	12	39.5	44.2						24	24	APB12-03
APB12-04 ④⑤⑥		R1/2	15	42.5	45.3						26	26	APB12-04

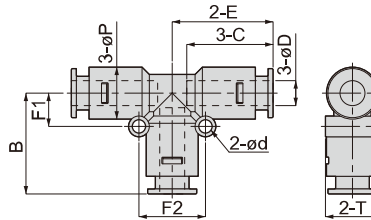
※1. L 치수는 나사 취부 후의 참고 치수입니다.

※2. 형식 내의 ④에는 실 고무 재질을 변경 하는 경우, 기호 : E(EPDM) 또는 N(NBR)을 기입하여 주십시오.

※3. 형식 내의 ⑤에는 클린 룸 포장 사양을 희망하는 경우, 기호 : C를 기입하여 주십시오

※4. 형식 내의 ⑥에는 나사부위 섀테이프 사양을 희망하는 경우, 기호 : TP를 기입하여 주십시오.

## 유니언 - T APE



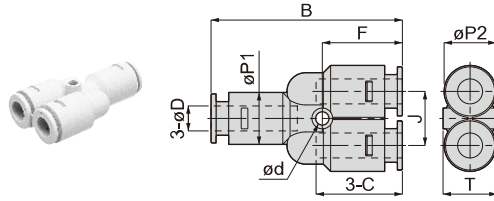
단위 : mm

형 식	튜브외경 øD	튜브엔드 C	E	B	øP	ød	F1	F2	T	유효단면적 (mm <sup>2</sup> )	중량 (g)	CAD 파일명
APE4 ④⑤	4	18.9	21.65	21.7	10.5	3.2	7	14	11	3.8	5.3	APE4
APE6 ④⑤	6	20.8	24.25	24.3	12.5	3.2	8	16	13	9	7.4	APE6
APE8 ④⑤	8	22.3	26.75	26.8	14.5	4.2	9.5	19	15	19	9	APE8
APE10 ④⑤	10	25	30.5	30.5	17.8	4.2	11	22	18	32	14	APE10
APE12 ④⑤	12	28.4	35.4	35.4	22	4.2	12.5	25	22.5	43	27	APE12

※1. 형식 내의 ④에는 실 고무 재질을 변경 하는 경우, 기호 : E(EPDM) 또는 N(NBR)을 기입하여 주십시오.

※2. 형식 내의 ⑤에는 클린 룸 포장 사양을 희망하는 경우, 기호 : C를 기입하여 주십시오

## 유니언 - Y APY

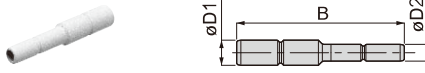


단위 : mm

형식	튜브외경 øD	튜브엔드 C	J	B	øP1	øP2	ød	F	T	유효단면적 (mm <sup>2</sup> )	중량 (g)	CAD 파일명
APY4 ④⑤	4	18.9	11	40.2	10.5	10.5	3.2	16.9	11	3.5	4.6	APY4
APY6 ④⑤	6	20.8	13	46	12.5	12.5	3.2	19.3	13	9	6.7	APY6
APY8 ④⑤	8	22.3	14	50	14.5	14.5	4.2	21.3	15	16	8.8	APY8
APY10 ④⑤	10	25	18	56.5	17.8	17.8	4.2	23.5	19	28	19	APY10
APY12 ④⑤	12	28.4	21	65.3	22	22	4.2	26.4	23	39	27	APY12

- ※1. 형식 내의 ④에는 실 고무 재질을 변경 하는 경우, 기호 : E(EPDM) 또는 N(NBR)을 기입하여 주십시오.  
 ※2. 형식 내의 ⑤에는 클린 룸 포장 사양을 희망하는 경우, 기호 : C를 기입하여 주십시오.

## 이경 플라스틱 니플 APIG



단위 : mm

형식	적용피팅구경 øD1	적용피팅구경 øD2	B	유효단면적 (mm <sup>2</sup> )	중량 (g)	CAD 파일명
APIG6-4 ⑤	6	4	40	2.5	0.8	APIG6-4
APIG8-6 ⑤	8	6	43.5	9	1.5	APIG8-6
APIG10-8 ⑤	10	8	47.5	23	2.4	APIG10-8
APIG12-10 ⑤	12	10	53	38	3.8	APIG12-10

- ※ 형식 내의 ⑤에는 클린 룸 포장 사양을 희망하는 경우, 기호 : C를 기입하여 주십시오

스테인드 피팅
미니 피팅
SUS316 원터치 피팅
SUS316 푸터치 피팅
SUS304 피팅
SUS303 피팅
케이캡 피팅
PP 피팅
대원형 피팅
스퍼터 피팅
브라스 원터치 피팅
브라스 푸터치 피팅
금연오조철 피팅
롱 피팅
바브 피팅
SUS303 바브 피팅
스틀 피팅
로타리 조인트
고속 로타리 조인트
다회로 로타리 블록
1회로 피팅 부착 블록
메인 블록
2회로 정크션 블록
커넥터
커플링
컬러 캡
스테인스틸 4배드 타입
스테인스틸 대원형 타입
스테인스틸 재용량 타입
스테인스틸 SUS303 타입
스테인스틸 PP 타입
스테인스틸 스퍼터 타입
스테인스틸 브라스 타입
스테인스틸 재용량 타입
스몰형 밸브 스테인스틸 타입
스몰형 밸브 SUS316 타입
스몰형 밸브 PP 타입
스몰형 밸브 브라스 타입