



배관기기 종합카탈로그

THROTTLE VALVE SUS316 TYPE SERIES 스로틀 밸브 SUS316 타입 시리즈 INDEX

특징 및 장점	492
주문형식	493
구조도	494
개별주의사항	495
속도조정방법	495
접속부위 착탈방법	496
치수도	497
유량특성	497

스테인드 피팅
미니 피팅
SUS316 원터치 피팅
SUS316 투타치 피팅
SUS304 피팅
SUS303 피팅
케미컬 피팅
PP 피팅
다행지 피팅
스퍼터 피팅
브라스 원터치 피팅
브라스 투타치 피팅
금형온도조절 피팅
통 피팅
바브 피팅
SUS303 바브 피팅
스틀 피팅
로타리 조인트
고속 로타리 조인트
다회로 로타리 볼록
1회로 피팅 부속 튜브
메인 볼록
2회로 장크션 볼록
커넥터
커플링
컬러 캡
스테인 편트릴러 4인치 타입
스테인 편트릴러 대형 타입
스테인 편트릴러 중형 타입
스테인 편트릴러 SUS303 타입
스테인 편트릴러 PP 타입
스테인 편트릴러 스퍼터 타입
스테인 편트릴러 보스 타입
스테인 편트릴러 중형 타입
스로틀 밸브 스테인드 타입
스로틀 밸브 SUS316 타입
스로틀 밸브 PP 타입
스로틀 밸브 브라스 타입

주의 사용하기 전에 부록(前)-P.80의 「안전상의 주의」를 반드시 읽어 주십시오.

스탠더드 피팅
미니 피팅
SUS316 원터치 피팅
SUS316 투터치 피팅
SUS304 피팅
SUS303 피팅
케미컬 피팅
PP 피팅
대형치 피팅
스퀘어 피팅
브라스 원터치 피팅
브라스 투터치 피팅
금형온도조절 피팅
통 피팅
바브 피팅
SUS303 바브 피팅
스톱 피팅
로터리 조인트
고속 로터리 조인트
다회로 로터리 블록
반방향성 피팅 유압 유압
메인 블록
2회로 정교산 블록
커넥터
커플링
컬러 캡
스피드 컨트롤러 스탠더드 유압
스피드 컨트롤러 대용량 유압
스피드 컨트롤러 저용량 유압
스피드 컨트롤러 SUS303 유압
스피드 컨트롤러 PP 유압
스피드 컨트롤러 스퀘어 유압
스피드 컨트롤러 브라스 유압
스피드 컨트롤러 정용량 유압
스스로 밸브 스탠더드 타입
스스로 밸브 SUS316 타입
스스로 밸브 PP 타입
스스로 밸브 브라스 타입

스스로 밸브 시리즈

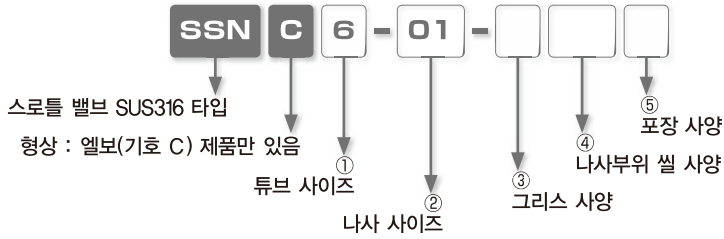
스탠더드 타입

원터치 피팅 내장형 내부식성 대응 전용 니들조절 밸브!

동계(銅系) 재질 미사용	논 그리스	클린 룸 포장 사양	 화학관련	 의료관련	 약품관련	 식품관련
---------------	-------	------------	--	--	--	--

- 싺을 제외한 모든 부위에 내부식성에 특히 우수한 SUS316 재질을 사용하였습니다.
- 싺 재질로는 내약품성에 우수한 FKM 재질을 사용하였습니다.
- 압축공기, 물, 약품, 혼합가스 등의 유체제어에 최적입니다.
- 사용부품은 전부 금유(禁油)사양으로 식품위생법에도 적합합니다.

주문형식 (예)



① 튜브 사이즈

튜브 사이즈	밀리 사이즈					
기호	4	6	8	10	12	16
사이즈	ø4	ø6	ø8	ø10	ø12	ø16

② 나사 사이즈

나사 사이즈	관용테이퍼나사			
기호	01	02	03	04
사이즈	R1/8	R1/4	R3/8	R1/2

③ 그리스 사양

무기입 : 금유(禁油) 사양 (탄성체 슬리브는 불소 코팅)
 X : 불소계열 그리스 사양 (셀 고무(FKM)에 불소계열 그리스를 도포)

④ 나사부위 쉘 사양 (관용테이퍼나사에만 해당됨)

무기입 : 일반 사양(셀록, 셀테이프 없음)
 TP : 셀테이프 사양 (나사부위에 셀테이프를 감음)

⑤ 포장 사양

무기입 : 일반 포장
 C : 클린 룸 포장 사양

스테인드 피팅
미니 피팅
SUS316 원터치 피팅
SUS316 투터치 피팅
SUS304 피팅
SUS303 피팅
케미컬 피팅
PP 피팅
다방향 피팅
스퍼터 피팅
브라스 원터치 피팅
브라스 투터치 피팅
금형온도조절 피팅
롱 피팅
바브 피팅
SUS303 바브 피팅
스틀 피팅
로타리 조인트
고속 로타리 조인트
다회로 로타리 블록
1방향 피팅 부속 튜브
메인 블록
2회로 정크션 블록
커넥터
커플링
컬러 캡
스티드 편트플라 스테인드 피팅
스티드 편트플라 다방향 피팅
스티드 편트플라 중앙 피팅
스티드 편트플라 SUS303 피팅
스티드 편트플라 PP 피팅
스티드 편트플라 스테이 피팅
스티드 편트플라 보스 피팅
스티드 편트플라 중앙 피팅
스로틀 밸브 스테인드 피팅
스로틀 밸브 SUS316 피팅
스로틀 밸브 PP 피팅
스로틀 밸브 브라스 피팅

- 스테인드 피팅
- 미니 피팅
- SUS316 원타치 피팅
- SUS316 투타치 피팅
- SUS304 피팅
- SUS303 피팅
- 케미컬 피팅
- PP 피팅
- 대행지 피팅
- 스패터 피팅
- 브라스 원타치 피팅
- 브라스 투타치 피팅
- 금형온도조절 피팅
- 통 피팅
- 바브 피팅
- SUS303 바브 피팅
- 스팀 피팅
- 로타리 조인트
- 고속 로타리 조인트
- 다회로 로타리 블록
- 1회행지 피팅 부착 튜브
- 메인 블록
- 2회로 정크션 블록
- 커넥터
- 커플링
- 컬러 캡
- 스테인드 블록 스테인드 피팅
- 스테인드 블록 대용량 피팅
- 스테인드 블록 대용량 피팅
- 스테인드 블록 SUS303 피팅
- 스테인드 블록 PP 피팅
- 스테인드 블록 스페터 피팅
- 스테인드 블록 브라스 피팅
- 스테인드 블록 대용량 피팅
- 스테인드 블록 스테인드 피팅
- 스테인드 블록 SUS316 피팅
- 스테인드 블록 PP 피팅
- 스테인드 블록 브라스 피팅

사양 (仕様)

사용유체	압축공기, 물, 기타 (※1)
사용압력범위	기체 : 0~1MPa
	액체 : 0~0.3MPa (※2)
사용진공압력	-100kPa
사용온도범위	-15 ~ 120°C (不凍)

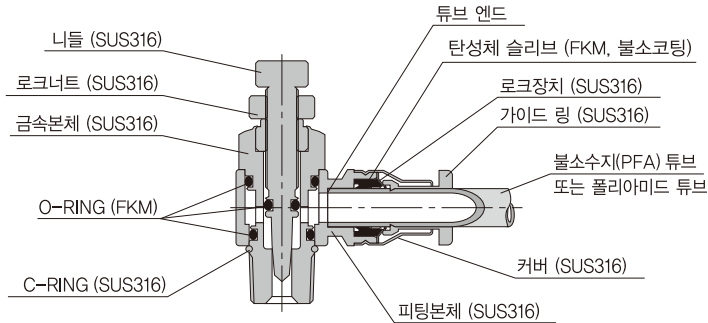
⚠경고

- ※1. 약품 및 혼합가스 등에 대해서는 사용조건에 따라서 폐사의 사양이 적합하지 않을 경우가 있으므로 확인한 후에 사용하여 주십시오.
- ※2. 액체를 사용할 때에는 반드시 인서트링을 끼워서 사용하여 주십시오.

구조도



표시기호



개별주의사항

사용하기 전에 반드시 읽어 주십시오. 「안전상의 주의」에 대해서는 부록(前)-P.80을, 「수록제품의 공통주의사항」에 대해서는 부록(前)-P.82를, 「니들 밸브 제어기 시리즈의 공통주의사항」에 대해서는 부록(前)-P.88을 참고하여 주십시오.

경 고

1. 사용유체가 약품일 경우에는 반드시 문의하여 주십시오. 조건에 따라서 피팅본체 파손 및 튜브의 빠짐, 누설(漏泄)의 원인이 될 위험성이 있습니다.
2. 사용유체가 액체일 경우에는 반드시 인서트링을 끼워서 사용하여 주십시오. 인서트링을 끼우지 않으면 튜브의 빠짐 및 누설(漏泄)의 원인이 될 위험성이 있습니다.
3. 튜브를 연결한 후에는 반드시 튜브를 손으로 잡아당겨서 빠지지 않는지를 확인하여 주십시오. 튜브가 빠지는 경우에는 하기의 표를 참조하여 개방링을 손으로 당기면서 튜브를 다시 연결하고 다시 한번 손으로 튜브를 잡아당겨서 빠지지 않는지를 확인하여 주십시오.

● 표 권장조임토크

취부나사 호칭치수	권장조임토크
ø4mm	5N
ø6mm	15N
ø8mm	15N
ø10mm	15N
ø12mm	25N
ø16mm	25N

4. 액추에이터의 속도를 조정할 때에는 본체의 니들을 전부 잠근 상태에서 서서히 돌려서 열면서 조정하여 주십시오. 니들이 과도하게 열려져 있으면 액추에이터가 튀어 나갈 위험성이 있습니다. 또한, 니들은 우측으로 돌리면 잠기고 좌측으로 돌리면 열린 상태가 상태가 됩니다.

주 의

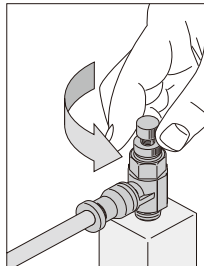
1. 관용테이퍼나사는 씰로크 가공이 되어 있지 않으므로 취부시에 주의하여 주십시오. 나사부위에 셀테이프 등으로 씰링(Sealing)을 할 경우에는 나사산이 1.5~2산 정도가 남게 감거나 도포하여 주십시오.
2. 스로틀 밸브 제품은 어느 정도의 미세한 압축공기의 누설(漏泄)을 허용하고 있으므로 누설량이 제로(0)를 필요로 하는 조건에서는 사용을 피하여 주십시오.

속도조정방법

1. 구동기기의 속도조정

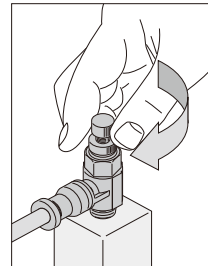
① 속도를 빠르게 조정할 경우

스피드 컨트롤러의 니들 밸브를 전부 잠근 상태에서 반시계방향으로 돌리면 구동기기의 속도가 빨라집니다. 희망하는 속도로 조정된 경우에는 반드시 로크너트를 조여서 설정된 속도가 변하지 않게 해주십시오.



② 속도를 느리게 조정할 경우

스피드 컨트롤러의 니들 밸브를 너무 많이 돌려서 원하는 속도보다 빠르게 조정된 경우에는 니들 밸브를 시계방향으로 돌리면 속도가 느려집니다. 희망하는 속도로 조정된 경우에는 반드시 로크너트를 조여서 설정된 속도가 변하지 않게 해주십시오.



- 스테인드 피팅
- 미니 피팅
- SUS316 원타치 피팅
- SUS316 투타치 피팅
- SUS304 피팅
- SUS303 피팅
- 케미컬 피팅
- PP 피팅
- 닥팅 피팅
- 스퍼터 피팅
- 브라스 원타치 피팅
- 브라스 투타치 피팅
- 금형온도조절 피팅
- 롱 피팅
- 바브 피팅
- SUS303 바브 피팅
- 스틀 피팅
- 로타리 조인트
- 고속 로타리 조인트
- 다회로 로타리 블록
- 1회용 피팅 부속 튜브
- 메인 블록
- 2회로 정크션 블록
- 커넥터
- 커플링
- 컬러 캡
- 스피드 컨트롤러 섀시드 타입
- 스피드 컨트롤러 이중형 타입
- 스피드 컨트롤러 저용량 타입
- 스피드 컨트롤러 SUS303 타입
- 스피드 컨트롤러 PP 타입
- 스피드 컨트롤러 스테이 타입
- 스피드 컨트롤러 브라스 타입
- 스피드 컨트롤러 정용량 타입
- 스로틀 밸브 스프링드 타입
- 스로틀 밸브 SUS316 타입
- 스로틀 밸브 PP 타입
- 스로틀 밸브 브라스 타입

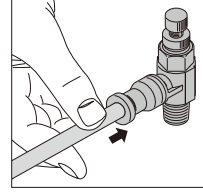
스퍼드 피팅
미니 피팅
SUS316 원터치 피팅
SUS316 투터치 피팅
SUS304 피팅
SUS303 피팅
케미컬 피팅
PP 피팅
대형 피팅
스퍼드 피팅
브라스 원터치 피팅
브라스 투터치 피팅
금형온도조절 피팅
통 피팅
바브 피팅
SUS303 바브 피팅
스팀 피팅
로터리 조인트
고속 로터리 조인트
다회로 로터리 블록
10만회차 피팅 부착 튜브
메인 블록
2회로 정국산 블록
커넥터
커플링
컬러 캡
스피드 컨트롤러 스퍼드 타입
스피드 컨트롤러 대형용 타입
스피드 컨트롤러 대형용 타입
스피드 컨트롤러 SUS303 타입
스피드 컨트롤러 PP 타입
스피드 컨트롤러 스퍼드 타입
스피드 컨트롤러 브라스 타입
스피드 컨트롤러 중형용 타입
스리플 밸브 스퍼드 타입
스리플 밸브 SUS316 타입
스리플 밸브 PP 타입
스리플 밸브 브라스 타입

접속부위 착탈방법

1. 튜브의 탈착방법

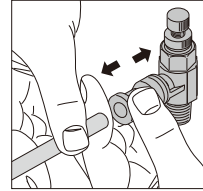
① 튜브의 장착

스리플 밸브(원터치 피팅 내장형 니들조절 밸브) 제품에 튜브를 장착시킬 때에는 튜브를 튜브 엔드까지 피팅에 밀어 넣으면 로크장치가 고정되며 탄성체 슬리브가 튜브의 외주면(外周面)을 감싸주게(Sealing) 됩니다.
 튜브를 장착할 때에는 피팅의 공통주의사항 「2. 튜브 장착시의 주의」의 내용을 참고해서 장착시켜 주십시오.



② 튜브의 분리

튜브를 피팅에서 빼낼 경우에는 개방링을 누르면 로크장치가 열리며 튜브가 빠집니다.
 튜브를 피팅에서 빼낼 때에는 반드시 압축공기를 차단한 후에 빼내십시오.



2. 나사의 체결방법

① 나사의 체결

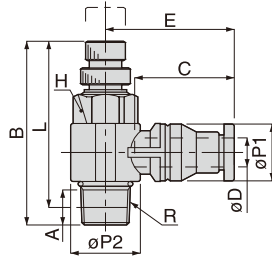
나사를 조일 때에는 외경육각부위를 스패너 등의 공구를 사용해서 조여 주십시오. (상세내용은 본문을 참고하여 주십시오.)
 또한, 나사를 조일 때에는 피팅의 공통주의사항 「4. 본체 취부상의 주의」의 권장 조임토크 및 씰로크 색깔과 가스킷 재질을 참조해서 조여 주십시오.



치수도 (mm)

엘보

SSNC



단위 : mm

형식	튜브외경 øD	R	A	B		L1		L2	øP1	øP2	C	E	육각대변 H	중량 (g)	CAD 파일명
				max.	min.	max.	min.								
SSNC4-01-③④⑤	4	R1/8	7	45.6	38.2	41.7	34.3	11	9.8	14	18.2	25.2	12	28	SSNC4-01
SSNC6-01-③④⑤	6	R1/8	7	45.6	38.2	41.7	34.3	11	12	14	19.6	26.6	12	30	SSNC6-01
SSNC8-01-③④⑤	8	R1/8	7	45.6	38.2	41.7	34.3	12	14	14	21.7	28.7	12	31.5	SSNC8-01
SSNC8-02-③④⑤		R1/4	10	52.7	44.9	46.7	38.9	13.5							19
SSNC10-02-③④⑤	10	R1/4	10	52.7	44.9	46.7	38.9	15	17	19	25.5	36.5	17	65.5	SSNC10-02
SSNC10-03-③④⑤		R3/8	11	58.5	49.4	52.2	43	16.2							23
SSNC12-03-③④⑤	12	R3/8	11	58.5	49.4	52.2	43	17.7	20	23	27.3	40.3	21	105	SSNC12-03
SSNC12-04-③④⑤		R1/2	14	67	56.2	58.8	48.1	18.8							28
SSNC16-04-③④⑤	16	R1/2	14	67	56.2	58.8	48.1	20.8	24	28	32.7	49.2	24	170.5	SSNC16-04

※1. L1, L2 치수는 나사 취부 후의 참고 치수입니다.

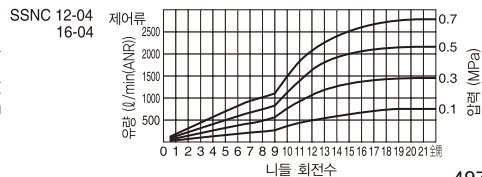
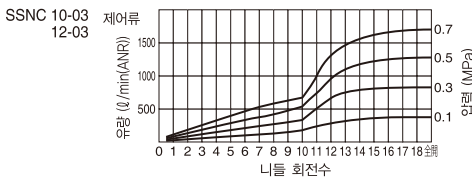
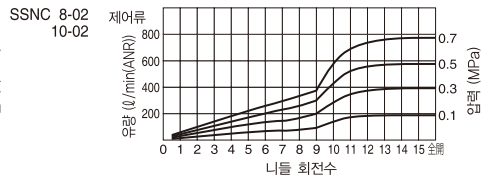
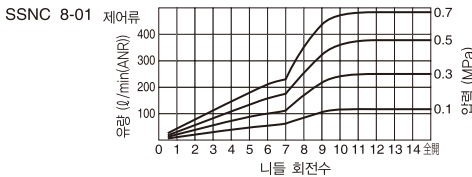
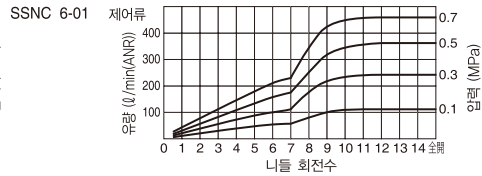
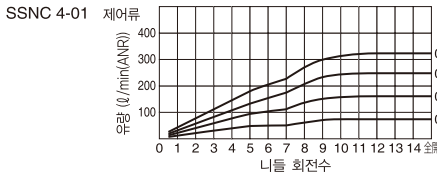
※2. 형식 내의 ③에는 불소계열 그리스 사양을 희망하는 경우에는 기호 : X를 기입하여 주십시오.

※3. 형식 내의 ④에는 실테이프 사양을 희망하는 경우에는 기호 : TP를 기입하여 주십시오.

※4. 형식 내의 ⑤에는 클린 룸 포장 사양을 희망하는 경우 기호 : C를 기입하여 주십시오.

유량특성

스로를 밸브 SUS316 타입 / 엘보



스테인드 피팅
미니 피팅
SUS316 원터치 피팅
SUS316 투터치 피팅
SUS304 피팅
SUS303 피팅
케미컬 피팅
PP 피팅
다행지 피팅
스퍼터 피팅
브라스 원터치 피팅
브라스 투터치 피팅
금형도조칠 피팅
롱 피팅
바브 피팅
SUS303 바브 피팅
스틀 피팅
로터조인트
고속 로터조인트
다회로 로터진 블록
10입장 피팅 부속 부품
메인 블록
2회로 정크션 블록
커넥터
커플링
컬러 캡
스테인드 밸브 섀도우 타입
스테인드 밸브 이중형 타입
스테인드 밸브 제어형 타입
스테인드 밸브 SUS303 타입
스테인드 밸브 PP 타입
스테인드 밸브 스테어 타입
스테인드 밸브 브로 타입
스테인드 밸브 정역형 타입
스로를 밸브 스프린드 타입
스로를 밸브 SUS316 타입
스로를 밸브 PP 타입
스로를 밸브 브라스 타입