



## 배관기기 종합카탈로그

### CHANGE VALVES 체인지 밸브 INDEX

특징 및 장점	604
주문형식	605
구조도	605
개별주의사항	606
접속부위 착탈방법	606
치수도	607

금속계 밸브
스토프 밸브
고압 오리피스 밸브
소형 레귤레이터
프레셔 컨트롤러
프러셔 게이지
체크 밸브
저작동압 체크 밸브
저작동압 체크 밸브 PP
소음기
체인지 밸브
핸드 밸브
볼 밸브
메커니컬 밸브
폴리우레탄 튜브
저방 폴리우레탄 튜브
소프트 폴리우레탄 튜브
나일론 튜브
진공용 튜브
폴리올레핀 튜브
플랫 튜브
코일링 튜브
트윈 코일링 튜브
불소수지(PFA) 튜브
불소수지(PPF) 튜브
폴리아미드 튜브
불소수지(PFA) 튜브 황동 파장
불소수지(PPF) 튜브 황동 파장
우레탄 튜브 클린 룸 포장
스캐터 튜브
대전방지 튜브
튜브 바인더
튜브 커터
튜브 컷 니퍼
튜브 스트리머 커터
인서트링
튜브 릴

**주의** 사용하기 전에 부록(前)-P.80의 「안전상의 주의」를 반드시 읽어 주십시오.

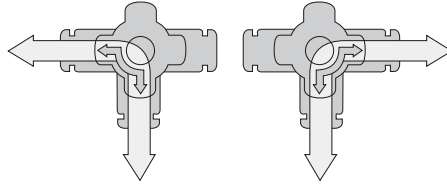
금속계 밸브
스톡 밸브 ET
고장 오픈리스 밸브
소형 레귤레이터
프레서 컨트롤러
프레서 제지
체크 밸브
저작동압 체크 밸브
저작동압 체크 밸브 PP
소음기
<b>체인지 밸브</b>
핸드 밸브
볼 밸브
메카니컬 밸브
플리우러한 류브
저압 플리우러한 류브
소프트 플리우러한 류브
나일론 류브
진공용 류브
플리우러한 류브
플랫 류브
코일링 류브
트윈 코일링 류브
플라스틱(PFA) 류브
플라스틱(PFA) 류브
플리아미드 류브
플라스틱(PFA) 류브 플랜 통공형
플라스틱(PFA) 류브 플랜 통공형
우레탄 류브 플랜 볼 조장
스퍼터 류브
대관방지 류브
류브 비인더
류브 커터
류브 컷 니퍼
류브 스톱리퍼 커터
인서트링
류브 릴

# 체인지 밸브

HBV

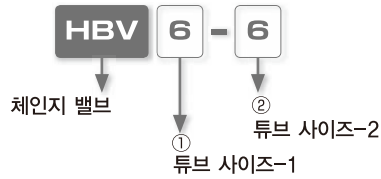
## 원터치 피팅 내장형 3방향 절환 밸브!

- 공기의 유로를 90° 절환시킵니다.



- 경량, 컴팩트하게 설계된 제품입니다.
- 조작성이 우수하여 유로의 전환이 간단합니다.

## 주문형식 (예)



### ① 튜브 사이즈-1

튜브 사이즈	밀리 사이즈				인치 사이즈			
기호	6	8	10	12	1/4	5/16	3/8	1/2
사이즈	ø6	ø8	ø10	ø12	ø6.35	ø7.94	ø9.53	ø12.7

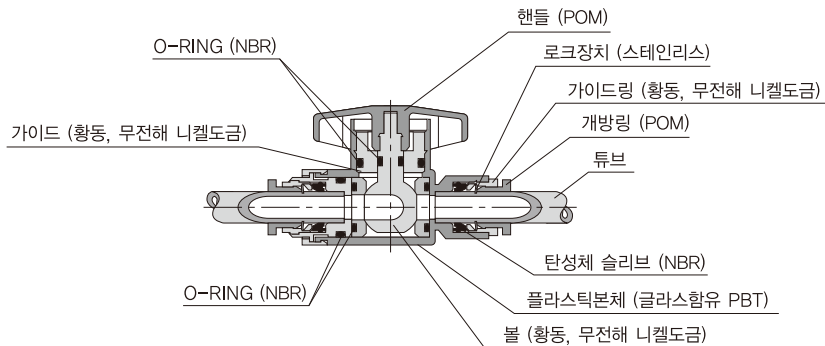
### ② 튜브 사이즈-2

튜브 사이즈	밀리 사이즈				인치 사이즈			
기호	6	8	10	12	1/4	5/16	3/8	1/2
사이즈	ø6	ø8	ø10	ø12	ø6.35	ø7.94	ø9.53	ø12.7

## 사양 (仕様)

사용유체	압축공기
사용압력범위	0~0.7MPa
사용진공범위	-100kPa
사용온도범위	0~60°C (不凍)

## 구조도



금속계 밸브
소프트 밸브
고정 오픈스 밸브
소형 레귤레이터
프레셔 컨트롤러
프러게이지
체크 밸브
저작동압 체크 밸브
저작동압 체크 밸브 PP
소음기
체인지 밸브
핸드 밸브
볼 밸브
메커니컬 밸브
폴리우레탄 튜브
저방 폴리우레탄 튜브
소프트 폴리우레탄 튜브
니일론 튜브
진공용 튜브
폴리올레핀 튜브
플랫 튜브
코일링 튜브
트윈 코일링 튜브
불소수지(PFA) 튜브
불소수지(PPF) 튜브
폴리아미드 튜브
불소수지(PFA) 튜브 열팽창
불소수지(PPF) 튜브 열팽창
우레탄 튜브 클린 룸 포장
스퍼 튜브
대전방지 튜브
튜브 버인더
튜브 커터
튜브 컷 니퍼
튜브 스트리퍼 커터
인서트링
튜브 릴

금속계 밸브
스프링 밸브
고정 오리피스 밸브
소용량 릴레이
프래셔 컨트롤러
프래셔 제지
체크 밸브
저작동압 체크 밸브
저작동압 체크 밸브 2PP
소음기
제인지 밸브
핸드 밸브
볼 밸브
메카니컬 밸브
플리우퍼 밸브
3방향 플리우퍼 밸브
스트로크 플리우퍼 밸브
나일론 밸브
진공용 밸브
플리우퍼 밸브
플랫 밸브
코일링 밸브
트윈 코일링 밸브
플라스틱(PFA) 밸브
플라스틱(PFA) 밸브
플라스틱(PFA) 밸브
플라스틱(PFA) 밸브
오래된 밸브 클린 볼 코팅
스퍼터 밸브
대전방지 밸브
튜브 베인더
튜브 커터
튜브 컷 니퍼
튜브 스트리퍼 커터
인서트 링
튜브 릴

## 개별주의사항

사용하기 전에 반드시 읽어 주십시오. 「안전상의 주의」에 대해서는 부록(前)-P.80을, 「수류제품의 공통주의사항」에 대해서는 부록(前)-P.82를, 「절환기기 시리즈의 공통주의사항」에 대해서는 부록(前)-P.90을 참고하여 주십시오.

### 경 고

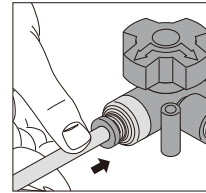
1. 유로를 전환할 때에는 핸들을 확실하게 90°로 돌려주십시오. 확실하게 90°로 돌리지 않으면 절환부족으로 인한 압축공기 흐름의 불량 및 유량부족의 원인이 됩니다.
2. 실제로 제품을 압축공기와 연결시키기 전에 핸들에 표시되어 있는 절환방향표시를 확인하여 주십시오.
3. 부압(負壓: 진공)에서 사용되는 경우에는 흡입되는 측에 진공필터를 사용하여 주십시오. 흡입된 먼지 등의 이물질로 인하여 작동불량의 원인이 될 가능성이 있습니다.

## 접속부위 착탈방법

### 1. 튜브의 탈착방법

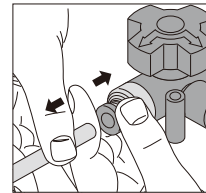
#### ① 튜브의 장착

제인지 밸브(원터치 피팅 내장형 3방향 절환 밸브) 제품에 튜브를 장착시킬 때에는 튜브를 튜브 엔드까지 피팅에 밀어 넣으면 로크장치가 고정되며 탄성체 슬리브가 튜브의 외주면(外周面)을 감싸주게(Sealing) 됩니다. 튜브를 장착할 때에는 피팅의 공통주의사항「2. 튜브 장착시의 주의」의 내용을 참고해서 장착시켜 주십시오.



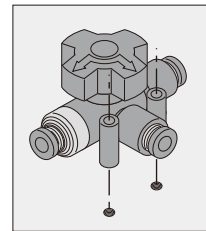
#### ② 튜브의 분리

튜브를 피팅에서 빼낼 경우에는 개방링을 누르면 로크장치가 열리며 튜브가 빠집니다. 튜브를 피팅에서 빼낼 때에는 반드시 압축공기를 차단한 후에 빼내십시오.



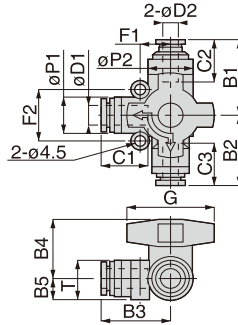
### 2. 고정 방법

- ① 제인지 밸브를 고정할 때에는 플라스틱본체의 고정용 취부홀을 이용하여 M4 볼트로 고정합니다. (고정용 취부 홀의 상세내용은 본 카탈로그 내의 도면을 참조하여 주십시오.)



# 치수도 (mm)

## 유니언 트리플 HBV



단위 : mm

형식	튜브외경 φD1	튜브외경 φD2	튜브엔드 C1	튜브엔드 C2	튜브엔드 C3	B1	B2	B3	B4	B5	T	F1	F2	φP1	φP2	G	유효단면적 (mm <sup>2</sup> )	중량 (g)	CAD 파일명
HBV6-6	6	6	16.9	17	16.9	26.9	28.8	27	23.8	8.9	16.2	12	20	14.5	17.8	34.5	9	50	HBV6-6
HBV8-6	8	6	18.4	17	16.9	26.9	28.8	26.9	23.8	8.9	16.2	12	20	14.5	17.8	34.5	11	53	HBV8-6
HBV8-8		8		18.2	18.4	28.5	28.7										34.5	50	HBV8-8
HBV10-10	10	10	21.2	20.7	21.2	36.1	36.5	34.8	28.5	11.9	22.4	15	25	21	23.8	44	24	122	HBV10-10
HBV12-10	12	10	23.4	20.7	21.2	36.1	36.5	35	28.5	11.9	22.4	15	25	21	23.8	44	24.5	126	HBV12-10
HBV12-12		12		23.3	23.4	36.6	36.7										34.5	117	HBV12-12
HBV1/4-1/4	1/4	1/4	17	17	17	26.9	28.8	27	23.8	8.9	16.2	12	20	14.5	17.8	34.5	9	50	HBV1/4-1/4
HBV5/16-1/4	5/16	1/4	18.4	17	17	26.9	28.8	26.9	23.8	8.9	16.2	12	20	14.5	17.8	34.5	11	51	HBV5/16-1/4
HBV5/16-5/16		5/16		18.2	18.4	28.5	28.7										34.5	50	HBV5/16-5/16
HBV3/8-3/8	3/8	3/8	21.2	20.7	21.2	36.1	36.5	34.8	28.5	11.9	22.4	15	25	21	23.8	44	24	122	HBV3/8-3/8
HBV1/2-3/8	1/2	3/8	23.7	20.7	21.2	36.1	36.5	35.3	28.5	11.9	22.4	15	25	21	23.8	44	24.5	122	HBV1/2-3/8
HBV1/2-1/2		1/2		23.1	23.7	36.4	37										34.5	115	HBV1/2-1/2

- 금속계열
- 스테인리스
- 고강도 알루미늄
- 소형 레귤레이터
- 프레서 컨트롤러
- 프레서계기
- 체크 밸브
- 저작동압 체크 밸브
- 저작동압 체크 밸브 PP
- 소음기
- 재인지 밸브
- 핸드 밸브
- 볼 밸브
- 메커니컬 밸브
- 폴리우레탄 튜브
- 지방 용액용 튜브
- 소프트 폴리에틸렌 튜브
- 나일론 튜브
- 진공용 튜브
- 폴리염화탄 튜브
- 플랫 튜브
- 코일링 튜브
- 트윈 코일링 튜브
- 불소수지(PFA) 튜브
- 불소수지(FEP) 튜브
- 폴리아미드 튜브
- 불소수지(PFA) 튜브 용접용 탕
- 불소수지(FEP) 튜브 용접용 탕
- 오래된 튜브 클린 용 교장
- 스캐터 튜브
- 대전방지 튜브
- 튜브 버인더
- 튜브 커터
- 튜브 컷 니퍼
- 튜브 스트리머 커터
- 인서트링
- 튜브 릴