

배관기기 종합카탈로그

TUBE REELS 튜브 릴 INDEX

특징 및 장점	758
주요형식	759
사양	759
개별주의사항	759
치수도	760
취급설명서	761

금속케이블
스톡 밸브
고경 오리피스 밸브
소형 레귤레이터
프레셔 컨트롤러
프러셔게이지
체크 밸브
저작동압 체크 밸브
저작동압 체크 밸브 PP
소음기
차인지 밸브
핸드 밸브
볼 밸브
메커니컬 밸브
폴리우레탄 튜브
저압 폴리우레탄 튜브
소프트 폴리우레탄 튜브
나일론 튜브
진공용 튜브
폴리올레핀 튜브
플랫 튜브
코일링 튜브
트윈 코일링 튜브
불소수지(PFA) 튜브
불소수지(PPF) 튜브
폴리아미드 튜브
불소수지(PFA) 튜브-완전불꽃
불소수지(PPF) 튜브-완전불꽃
우레탄 튜브 클린 룸 포장
스캐터 튜브
대전방지 튜브
튜브 바인더
튜브 커터
튜브 컷 니퍼
튜브 스트리머 커터
인서트링
튜브 릴

주의 사용하기 전에 부록(前)-P.80의 「안전상의 주의」를 반드시 읽어 주십시오.

금속기밀본
스톡셀본ET
고강인리이스 셀본
소형 리글레이더
프레서 컨트롤러
프레서 지지
체크 밸브
저작동압 체크 밸브
저작동압 체크 밸브PP
소음기
제연기 밸브
핸드 밸브
볼 밸브
메카니컬 밸브
플리우레탄 튜브
저압 플리우레탄튜브
소프트 플리우레탄튜브
나일론 튜브
진공용 튜브
폴리올레핀 튜브
플랫 튜브
코일링 튜브
드윈 코일링 튜브
폴스자(PFA) 튜브
폴스자(FEP) 튜브
폴리아미드 튜브
폴스자(PFA) 튜브 플랜지용 코일링
폴스자(FEP) 튜브 플랜지용 코일링
오래된 튜브 클린 볼 포장
스퍼터 튜브
대전방지 튜브
튜브 비인더
튜브 커터
튜브 컷 니퍼
튜브 스토리퍼 커터
인서트링
튜브 릴

튜브 릴

TR

튜브 권선용 릴!

- 튜브의 보충 · 교환이 간단합니다.
- 권선 릴 본체의 폭이 4종류로 구분되어 있어서 튜브외경에 맞는 사용이 가능합니다.
 TR- 075 : $\varnothing 4, \varnothing 6, \varnothing 1/8, \varnothing 5/32, \varnothing 3/16, \varnothing 1/4$
 TR- 100 : $\varnothing 8, \varnothing 5/16$
 TR- 160 : $\varnothing 10, \varnothing 3/8$
 TR- 200 : $\varnothing 12, \varnothing 16, \varnothing 5/8, \varnothing 1/2$
- 친환경적인 제품입니다.
 - 릴은 반복적으로 사용가능하기 때문에 폐기를 절감이 가능합니다.
 - 플라스틱 재질의 튜브 릴로서, 영구적 사용이 가능합니다.



주문형식(예)



① 권선 릴 폭 (L)

기 호	075	100	160	200
L(mm)	75	100	160	200



사양

형 식		TR-075	TR-100	TR-160	TR-200
적용튜브 사이즈	밀리 사이즈	ø4, ø6mm	ø8mm	ø10mm	ø12, 16mm
	인치 사이즈	ø1/8, ø5/32, ø3/16, ø1/4	ø5/16	ø3/8	ø5/8, ø1/2
사용온도범위		-10 ~ 50°C			

개별주의사항

사용하기 전에 반드시 읽어 주십시오. 「안전상의 주의」에 대해서는 부록(前)-P.80을, 「수류제품의 공동주의사항」에 대해서는 부록(前)-P.82를, 「튜브 시리즈의 공동주의사항」에 대해서는 부록(前)-P.92를 참고하여 주십시오.

경 고

1. 본 제품에는 튜브 이외의 중량물을 권선하지 마십시오, 릴이 파손되어 중량물을 낙하시킬 우려가 있습니다.

주 의

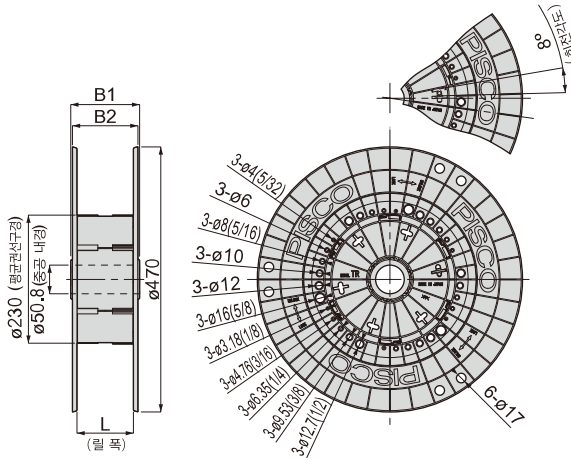
1. 본 제품은 사용온도범위(-10 ~ 50°C)를 초과하는 환경에서는 사용하지 마십시오. 제품의 변형, 분열, 파손 등의 위험성이 있습니다.
2. 본 제품은 플라스틱 재질로서 취급에 주의하여 주십시오.
3. 본 제품은 PISCO 튜브 제품 전용입니다.

- 금속계 밸브
- 소프트 밸브
- 고경 오리피스 밸브
- 소형 레귤레이터
- 프레셔 컨트롤러
- 프레셔게이지
- 체크 밸브
- 저작동압 체크 밸브
- 저작동압 체크 밸브 PP
- 소음기
- 체인지 밸브
- 핸드 밸브
- 볼 밸브
- 메커니컬 밸브
- 폴리우레탄 튜브
- 저방 폴리우레탄 튜브
- 소프트 폴리우레탄 튜브
- 니켈론 튜브
- 진공용 튜브
- 폴리올레핀 튜브
- 플랫 튜브
- 코일링 튜브
- 트윈 코일링 튜브
- 불소수지(PFA) 튜브
- 불소수지(PPF) 튜브
- 폴리아미드 튜브
- 불소수지(PFA) 튜브-광물 필링
- 불소수지(PPF) 튜브-광물 필링
- 외역된 튜브 클린 룸 포장
- 스퍼터 튜브
- 대전방지 튜브
- 튜브 바인더
- 튜브 커터
- 튜브 잭 니퍼
- 튜브 스트리퍼 커터
- 인서트링
- 튜브 릴

- 금속기밀봉
- 스텝별비ET
- 고장 2인스
별보
- 소용
리규레이터
- 프레서
컨트롤러
- 프레서 제지
- 체크 별보
- 저작동압
체크 별보
- 저작동압
체크 롤본 PP
- 소음기
- 제거 별보
- 핸드 별보
- 볼 별보
- 메카니컬
별보
- 플리우러한
튜브
- 지방
분리용 별보
- 스텝
분리용 별보
- 나일론 튜브
- 진공용 튜브
- 플리우러한
튜브
- 플랫 튜브
- 코일링 튜브
- 드럼 코일링
튜브
- 불소지(PTFE)
튜브
- 불소지(PTFE)
튜브
- 폴리아미드
튜브
- 불소지(PTFE)
튜브 용접용
- 불소지(PTFE)
튜브 용접용
- 우레탄 튜브
클린 룸 포장
- 스퍼터 튜브
- 대전방지
튜브
- 튜브 비인더
- 튜브 커터
- 튜브 컷 니퍼
- 튜브 스톱퍼
커터
- 인서트링
- 튜브 릴

치수도 (mm)

튜브 릴 TR



단위 : mm

형식	L	B1	B2	중량 (g)
TR-075	75	97	91	1248
TR-100	100	122	116	1270
TR-160	160	182	176	1318
TR-200	200	222	216	1357

※. 상기 사진은 실제로 튜브가 권선된 경우로서 튜브 릴과 튜브는 각각 별도 판매 됩니다.

튜브 릴 취급설명서

본 제품의 올바른 사용을 위해서 사용하기 전에 반드시 취급설명서를 읽어 주십시오. 또한, 취급설명서는 항상 보관하여 주십시오.

△ 경고

· 본 제품에는 튜브 이외의 중량물을 권장하지 마십시오. 릴이 파손되어 중량물을 낙하시킬 우려가 있습니다

△ 주의

- 본 제품은 사용온도범위(-10~50℃)를 초과하는 환경에서는 사용하지 마십시오. 제품의 변형 및 분열, 파손 등의 위험성이 있습니다.
- 본 제품은 플라스틱 재질이기에 때문에 취급에 충분한 주의가 필요합니다.
- 본 제품은 PISCO 튜브 전용 제품입니다.

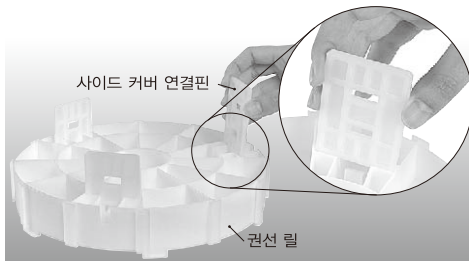
특징

- 튜브의 보충 및 교환이 간단.
- 환경오염의 절감 효과.
 - 릴이 반복 사용되므로 폐기물이 절감됩니다.
- 사용하는 튜브 사이즈에 맞춰서 4종류의 릴을 선택할 수 있으며, 적용에 모델에 대해서는 하기 표를 참고하여 주십시오.

튜브외경 (mm)	형식			
	TR-075	TR-100	TR-160	TR-200
φ 4(5/32)	○			
φ 6	○			
φ 8(5/16)		○		
φ 10			○	
φ 12				○
φ 16(5/8)				○
φ 1/8	○			
φ 3/16	○			
φ 1/4	○			
φ 3/8			○	
φ 1/2				○

조립방법

- ① 사이트 커버 연결관을 권선 릴 본체에 있는 3곳의 틈에 끼워 넣어 주십시오.
(注) 연결핀을 끝까지 확실하게 끼워 넣는 경우에는 소리가 납니다.

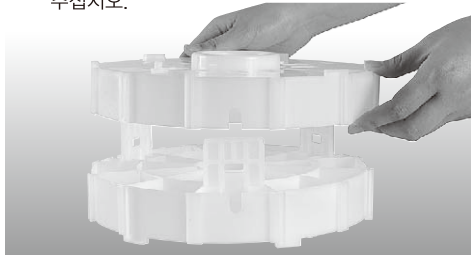


부품 구성내용 (1세트당)



- ※ 1. 재질 : PP
- ※ 2. 당사의 사정에 따라서 플라스틱본체의 재질을 변경할 수 있습니다.

- ② 남아 있는 다른 1개의 권선 릴 본체를 ①과 같은 방법으로 사이트 커버 연결핀에 조합시켜 주십시오.
(注) 연결이 완료되는 소리가 날때까지 확실하게 밀어 넣어 주십시오.
또한, 조립 시에는 손가락에 부상이 없도록 주의하여 주십시오.



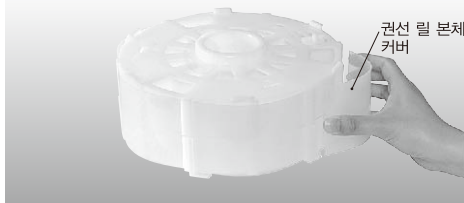
- 금속계벨트
- 스톱 밸브
- 고정 외리스 밸브
- 소형 레귤레이터
- 프레서 컨트롤러
- 프레서계지
- 체크 밸브
- 저작동압 체크 밸브
- 저작동압 체크 밸브 PP
- 소용기
- 채인지 밸브
- 핸드 밸브
- 볼 밸브
- 메카니컬 밸브
- 폴리우레탄 튜브
- 저방 폴리아미드 튜브
- 소프트 폴리아미드 튜브
- 나일론 튜브
- 진공용 튜브
- 폴리올레핀 튜브
- 플랫 튜브
- 코일링 튜브
- 트윈 코일링 튜브
- 불소계(PFA) 튜브
- 불소계(PPF) 튜브
- 폴리아미드 튜브
- 불소계(PFA) 튜브-광물첨가
- 불소계(PPF) 튜브-광물첨가
- 오래된 튜브 클린 용교장
- 스피어 밸브
- 대전방지 튜브
- 튜브 바인더
- 튜브 컷터
- 튜브 컷니퍼
- 튜브 스트리머 커터
- 인서트링
- 튜브 릴

금액기별
스택 벨브
공정 외레스 벨브
스텝 레귤레이터
프레서 컨트롤러
프레서 제지
체크 벨브
저작동압 체크 벨브
저작동압 체크 밸브 PP
소음기
제지 벨브
핸드 벨브
볼 벨브
메가니컬 밸브
플리우퍼만 튜브
저장 플리우퍼만
스트로 플리우퍼만
내압용 튜브
진공용 튜브
플리우퍼만 튜브
플랫 튜브
코일링 튜브
드럼 코일링 튜브
플라스틱(PE) 튜브
플라스틱(PA) 튜브
폴리아미드 튜브
플라스틱(PE) 튜브 용접장
플라스틱(PA) 튜브 용접장
오래된 튜브 클린링 보정장
스피더 튜브
대견방지 튜브
튜브 비인더
튜브 커터
튜브 컷 니퍼
튜브 스트리퍼 커터
인서트링
튜브 릴

조립방법

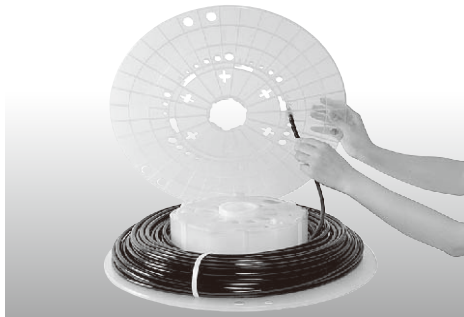
③ 권선 릴 커버를 구부려서 권선 릴 본체의 외측 홈에 끼워 넣어 주십시오.

※ 권선 릴 커버가 권선 릴 본체의 양끝단에 확실히 끼워져 있는지를 확인하여 주십시오.



⑤ 튜브를 장착하고 내측의 튜브 끝부분을 사이드 커버가 헛들지 않도록 사이드 커버의 홈에 끼워 주십시오.

※ 사이드 커버의 홈에는 튜브외경이 표시되어 있으므로 튜브 외경에 맞는 홈에 끼워 넣어 주십시오. 튜브 권선 시에는 튜브가 내부에서 꼬이지 않도록 손으로 내측을 조정하면서 권선하여 주십시오.



튜브의 보충 및 교환의 경우

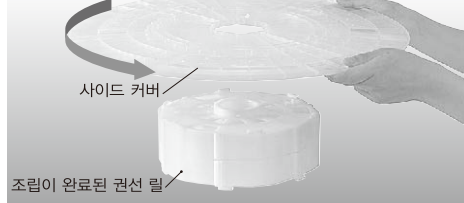
튜브를 보충하거나 교환할 경우에는 사이드 커버 외측에 튀어나와 있는 버튼을 누르면서 사이드 커버를 시계방향으로 돌리면 사이드 커버의 로크가 해제됩니다. 이후의 순서는

⑤~⑥ 작업 순수에 따라서 튜브의 교환 및 보충이 가능합니다.



④ 사이드 커버의 중앙 홈에 권선 릴 본체 중앙의 돌출 부분을 끼워 넣고 사이드 커버를 반시계방향으로 돌립니다.

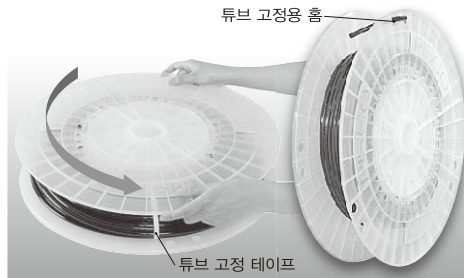
- PISCO 로고가 상면에 표시되어 있는지를 확인하여 주십시오.
- 권선 릴 본체에 있는 6곳의 사이드 커버 고정용 핀과 제대로 연결되어 있는지를 확인하여 주십시오.
- 연결이 확실하게 완료되는 경우에는 소리가 발생하며, 사이드 커버를 로크될 때까지 돌려주십시오.



조립이 완료된 권선 릴

⑥ ④와 같은 방법으로 사이드 커버를 조립한 후에 사이드 커버를 반시계방향으로 돌립니다. 조립이 완료되면 2곳의 튜브 고정을 테이프를 절단하여 튜브의 끝단을 튜브 고정용 홈에 튜브를 넣고 튜브가 풀리지 않도록 고정시켜 주십시오.

- ※ 찰카하는 소리가 나서 사이드 커버가 고정될 때까지 돌려 주십시오. 튜브 고정용 테이프 절단 시에는 튜브에 손상이 가지 않도록 주의하여 주십시오.



튜브 고정 테이프