

## 배관기기 종합카탈로그

### TUBE BINDERS 튜브 바인더 INDEX

특징 및 장점	738
주문형식	739
개별주의사항	739
치수도	740

금속계 밸브
스톡 밸브
고경 오리피스 밸브
소형 레귤레이터
프레셔 컨트롤러
프레셔 게이지
체크 밸브
저작동압 체크 밸브
저작동압 체크 밸브 PP
소음기
차인지 밸브
핸드 밸브
볼 밸브
메커니컬 밸브
폴리우레탄 튜브
저방 폴리우레탄 튜브
소프트 폴리우레탄 튜브
니일론 튜브
진공용 튜브
폴리올레핀 튜브
플랫 튜브
코일링 튜브
트윈 코일링 튜브
불소수지(PFA) 튜브
불소수지(FEP) 튜브
폴리아미드 튜브
불소수지(PFA) 튜브-완전용 평상
불소수지(FEP) 튜브-완전용 평상
우레탄 튜브 클린 룸 교정
스캐터 튜브
대전방지 튜브
튜브 바인더
튜브 커터
튜브 컷 니퍼
튜브 스트리머 커터
인서트링
튜브 릴

**주의** 사용하기 전에 부록(前)-P.80의 「안전상의 주의」를 반드시 읽어 주십시오.

금속계열
스테인리스
고강도인강
소형
프레시
체크
저작동압
저작동압
소음기
제거
핸드
볼
메카니컬
플리우레탄
저장
스프링
나일론
진공용
플리우레탄
플랫
코일링
트윈 코일링
폴스자(가)
폴스자(가)
폴스자(가)
폴스자(가)
우레탄
스퍼터
대전방지
튜브 바인더
튜브 커터
튜브 컷 니퍼
튜브 스트리퍼
인서트링
튜브 릴

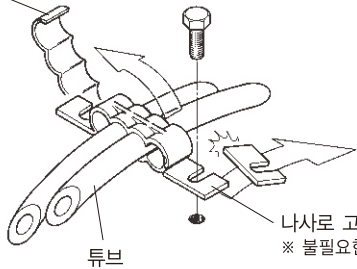
# 튜브 바인더

TB

## 여러 가닥의 튜브를 정리해주는 튜브 결속밴드!

- 튜브를 끼워 넣는 것만으로 배관을 깔끔하게 정리할 수 있습니다.
- 고정용 홈을 이용하여 벽면이나 바닥에 고정할 수 있으며 고정용 홈이 필요하지 않은 경우에는 떼어내고 사용할 수도 있습니다.

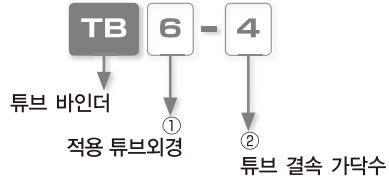
원 터치로 개, 폐가 가능합니다.



나사로 고정 가능.  
※ 불필요한 경우에는 떼어낼 수 있습니다.

- 적용 튜브외경 :  $\varnothing 4, \varnothing 6, \varnothing 8, \varnothing 10, \varnothing 12$
- 적용 가닥수 : 2가닥, 3가닥, 4가닥

## 주문형식 (예)



### ① 적용 튜브외경

기호	4	6	8	10	12
적용튜브 외경 (mm)	ø4	ø6	ø8	ø10	ø12

### ② 튜브 결속 가닥수

기호	2	3	4
결속 가닥수	2	3	4

## 개별주의사항

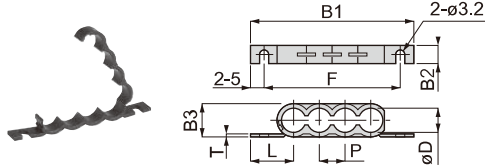
사용하기 전에 반드시 읽어 주십시오. 「안전상의 주의」에 대해서는 부록(前)-P.80을, 「수록제품의 공통주의사항」에 대해서는 부록(前)-P.82를, 「튜브 시리즈의 공통주의사항」에 대해서는 부록(前)-P.92를 참고하여 주십시오.

금속계 벨브
소용 벨브
고경 오리피스 벨브
소형 레귤레이터
프레셔 컨트롤러
프래셔게지
체크 밸브
저작동압 체크 밸브
저작동압 체크 밸브 PP
소음기
체인지 벨브
핸드 벨브
볼 밸브
메커니컬 밸브
폴리우레탄 튜브
저압 폴리우레탄 튜브
소프트 폴리우레탄 튜브
나일론 튜브
진공용 튜브
폴리올레핀 튜브
플랫 튜브
코일링 튜브
트윈 코일링 튜브
불소수지(PFA) 튜브
불소수지(FEP) 튜브
폴리아미드 튜브
불소수지(PFA) 튜브 열충격 방지
불소수지(FEP) 튜브 열충격 방지
우레탄 튜브 클린 룸 포장
스퍼터 튜브
대전방지 튜브
튜브 바인더
튜브 커터
튜브 잭 니퍼
튜브 스트리퍼 커터
인서트링
튜브 릴

금속기밀봉
스톡 밸브 ET
고장 인디케이터
소음 리듀세이터
프레서 컨트롤러
프레서 제지
체크 밸브
저작동압 체크 밸브
저작동압 체크 밸브 PP
소음기
제연기 밸브
핸드 밸브
볼 밸브
베커니컬 밸브
플리우레탄 튜브
저압 플리우레탄 튜브
소프트 플리우레탄 튜브
나일론 튜브
진공용 튜브
플리우레탄 튜브
플랫 튜브
코일링 튜브
트윈 코일링 튜브
폴스우지(PA) 튜브
폴스우지(PA) 튜브
폴리아미드 튜브
폴스우지(PA) 튜브 용량 통과량
폴스우지(PA) 튜브 용량 통과량
우레탄 튜브 용량 통과량
스퍼터 튜브
대관방지 튜브
튜브 바인더
튜브 커터
튜브 컷 니퍼
튜브 스토리퍼 커터
인서트링
튜브 릴

## 치수도 (mm)

### 튜브 바인더 TB



단위 : mm

형 식	적용튜브외경 (φ mm)	B1	B2	B3	L	P	F	T	중량 (g)
TB4-2	4	29.1	6	6.5	12.5	4.1	19.1	1.2	0.24
TB4-3		33.2				2-4.1	23.2		0.32
TB4-4		37.3				3-4.1	27.3		0.37
TB6-2	6	34.1	6	8.5	14	6.1	24.1	1.2	0.35
TB6-3		40.2				2-6.1	30.2		0.45
TB6-4		46.3				3-6.1	36.3		0.54
TB8-2	8	38.1	6	10.9	15	8.1	28.1	1.4	0.47
TB8-3		46.2				2-8.1	36.2		0.65
TB8-4		54.3				3-8.1	44.3		0.78
TB10-2	10	44.1	8	13.3	17	10.1	34.1	1.6	0.87
TB10-4		64.3				3-10.1	54.3		1.52
TB12-2	12	48.1	8	15.5	18	12.1	38.1	1.7	1.08
TB12-4		72.3				3-12.1	62.3		2.91

\* 튜브 바인더의 재질은 PA 또는 PP 재질을 사용하고 있습니다.