



## 트리트먼트기 종합카탈로그

### LUBRICATOR SERIES 루브리케이터 시리즈 INDEX

PAL200		
사양 및 주문형식	_____	942
치수도	_____	942
PAL300		
사양 및 주문형식	_____	943
치수도	_____	943
PAL300L (롱 바디 사양)		
사양 및 주문형식	_____	944
치수도	_____	944
PAL400		
사양 및 주문형식	_____	945
치수도	_____	945
PAL500		
사양 및 주문형식	_____	946
치수도	_____	946
PAL900		
사양 및 주문형식	_____	947
치수도	_____	947
PAL401 (고압 사양)		
사양 및 주문형식	_____	948
치수도	_____	948
PAL302		
사양 및 주문형식	_____	949
유량특성 및 치수도	_____	949
PAL402		
사양 및 주문형식	_____	950
치수도	_____	950
PAL403		
사양 및 주문형식	_____	951
치수도	_____	951
PAL310 (본체 스테인리스 사양)		
사양 및 주문형식	_____	952
치수도	_____	952
PAL410 (본체 스테인리스 사양)		
사양 및 주문형식	_____	953
유량특성 및 치수도	_____	953
PAL510 (본체 스테인리스 사양)		
사양 및 주문형식	_____	954
치수도	_____	954

정밀 진공용  
인라인 필터

중공기압 필터

퍼에 드라이브

드라이 유닛

에어필터

미스트 필터

마이크로  
미스트 필터

레귤레이터

필터-  
레귤레이터

컴비네이션  
유닛 시리즈

대형 F.R.L  
컴비네이션

필터-  
레귤레이터

에어 필터

레귤레이터

정밀  
레귤레이터

루브리케이터

인스트  
라먼트

드래인 유닛

필터레귤레이터  
HPU

필터레귤레이터  
HPO

필터레귤레이터  
HPE

필터레귤레이터  
HPK

필터레귤레이터  
HPM

필터레귤레이터  
HPC

필터레귤레이터  
SP

필터레귤레이터  
SC

에어 플로팅  
유닛

홀치 플레이트  
유닛

부록(後)

찾아보기

**주의** 사용하기 전에 부록(前)-P.80의 「안전상의 주의」를 반드시 읽어 주십시오.

정밀·진공용  
인라인 필터

중공사육 필터

파워 드라이브

드라이 유닛

에어 필터

미스트 필터

마이크로  
미스트 필터

레귤레이터

필터·  
레귤레이터

콜비네이션  
유닛 시리즈

대형 F.R.L.  
콜비네이션

필터·  
레귤레이터

에어 필터

레귤레이터

정밀  
레귤레이터

루브리케이터

오일  
미스트 스트림

드레인 유닛

공식용 권  
HPU

공식용 권  
HFO

공식용 권  
HPE

공식용 권  
HPK

공식용 권  
HPM

공식용 권  
HPC

공식용 권  
SP

공식용 권  
SC

에어 플로팅  
유닛

올바른 플레이트  
유닛

부록(後)

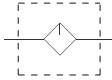
찾아보기

# 루브리케이터 시리즈

## PAL401

- 드레인 저장용량 200cc, 최소유적(油滴) 에어유량 50, 200, 400ℓ/min(ANR)의 루브리케이터입니다.
- PAL400 타입의 고압(사용압력범위 : 0~1.5MPa, 보증 내압력 : 2MPa) 사양입니다.

### 표시기호



### 주문형식

**PAL401 — 8A — B — BSP**

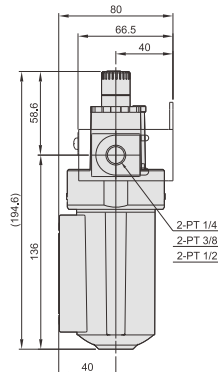
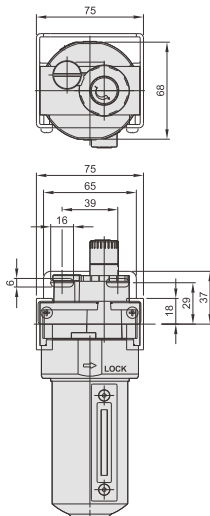
형식

배관접속구경  
**8A** : PT 1/4  
**10A** : PT 3/8  
**15A** : PT 1/2

나사방식  
 무기입 : PT 나사  
**BSP** : BSP 나사  
**NPT** : NPT 나사

마운트 브래킷  
 무기입 : 없음  
**B** : C 타입 마운트 브래킷

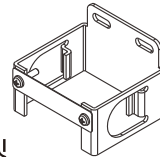
### 치수도 (mm)



### 사양

항목	형식	PAL400		
		8A	10A	15A
배관접속구경		PT 1/4	PT 3/8	PT 1/2
	사용유체	압축공기		
사용압력범위	MPa	0~1.5		
보증 내압력	MPa	2		
사용온도범위	℃	-5~+60 (不凍)		
드레인 저장용량	cc	200		
최대유량	ℓ/min	1200/2000/2100		
최소유적(油滴) 에어유량 ℓ/min		50	200	400
	권장급유종류	터빈油 1종(ISO VG32) 상당품		
	중량	g 545		

### 마운트 브래킷



### C 타입 마운트 브래킷