



## 트리트먼트기기 종합카탈로그

### F.R.L COMBINATION SERIES 대형 F.R.L 콤비네이션 시리즈 INDEX

|                              |            |     |
|------------------------------|------------|-----|
| <b>PACP200</b>               | 사양 및 주문형식  | 860 |
|                              | 유량특성 및 치수도 | 860 |
| <b>PACP300</b>               | 사양 및 주문형식  | 861 |
|                              | 유량특성 및 치수도 | 861 |
| <b>PACP300L (롱 바디 사양)</b>    | 사양 및 주문형식  | 862 |
|                              | 유량특성 및 치수도 | 862 |
| <b>PACP400</b>               | 사양 및 주문형식  | 863 |
|                              | 유량특성 및 치수도 | 863 |
| <b>PACP500</b>               | 사양 및 주문형식  | 864 |
| <b>PACP401 (고압 사양)</b>       | 사양 및 주문형식  | 865 |
|                              | 유량특성 및 치수도 | 865 |
| <b>PACP302</b>               | 사양 및 주문형식  | 867 |
|                              | 유량특성 및 치수도 | 867 |
| <b>PACP402</b>               | 사양 및 주문형식  | 868 |
|                              | 치수도        | 868 |
| <b>PACP403</b>               | 사양 및 주문형식  | 869 |
|                              | 유량특성 및 치수도 | 869 |
| <b>PACP310 (본체 스테인리스 사양)</b> | 사양 및 주문형식  | 871 |
|                              | 치수도        | 871 |
| <b>PACP410 (본체 스테인리스 사양)</b> | 사양 및 주문형식  | 872 |
|                              | 치수도        | 872 |

|                               |            |     |
|-------------------------------|------------|-----|
| <b>PACC300 (F.R.L 일체형 타입)</b> | 사양 및 주문형식  | 873 |
|                               | 유량특성 및 치수도 | 873 |
| <b>PACT300</b>                | 사양 및 주문형식  | 874 |
|                               | 유량특성 및 치수도 | 874 |
| <b>PACT300L (롱 바디 사양)</b>     | 사양 및 주문형식  | 875 |
|                               | 유량특성 및 치수도 | 875 |
| <b>PACT400</b>                | 사양 및 주문형식  | 876 |
|                               | 유량특성 및 치수도 | 876 |
| <b>PACT500</b>                | 사양 및 주문형식  | 877 |
|                               | 유량특성 및 치수도 | 877 |
| <b>PACT401 (고압 사양)</b>        | 사양 및 주문형식  | 878 |
|                               | 유량특성 및 치수도 | 878 |
| <b>PACT302</b>                | 사양 및 주문형식  | 879 |
|                               | 유량특성 및 치수도 | 879 |
| <b>PACT402</b>                | 사양 및 주문형식  | 881 |
|                               | 치수도        | 881 |
| <b>PACT403</b>                | 사양 및 주문형식  | 882 |
|                               | 유량특성 및 치수도 | 882 |
| <b>PACT310 (본체 스테인리스 사양)</b>  | 사양 및 주문형식  | 884 |
|                               | 치수도        | 884 |
| <b>PACT410 (본체 스테인리스 사양)</b>  | 사양 및 주문형식  | 885 |
|                               | 치수도        | 885 |

정원 직공용  
인라인 필터

중공기 필터

파워 드라이

드라이 유닛

에어필터

미스트 필터

마이크로  
미스트 필터

레귤레이터

필터  
레귤레이터

콤비네이션  
유닛 시리즈

대형 F.R.L  
콤비네이션

필터  
레귤레이터

에어 필터

레귤레이터

정밀  
레귤레이터

루브레이터

실트  
제거 필터

드래인 유닛

필터  
레귤레이터  
HPU

필터  
레귤레이터  
HPO

필터  
레귤레이터  
HPE

필터  
레귤레이터  
HPK

필터  
레귤레이터  
HPM

필터  
레귤레이터  
HPC

필터  
레귤레이터  
SP

필터  
레귤레이터  
SC

에어 플로팅  
유닛

출처 플레이트  
유닛

부록(後)

찾아보기

**주의** 사용하기 전에 부록(前)-P.80의 「안전상의 주의」를 반드시 읽어 주십시오.

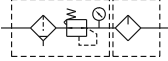
# F.R.L 콤비네이션 시리즈

## PACP403



선택사양 : SEU-31

### 표시기호



### 주문형식

PACP403 - 8A - □ - □ - □ - BSP

형식

배관접속구경  
**8A** : PT 1/4  
**10A** : PT 3/8  
**15A** : PT 1/2

여과도  
**무기입** : 40 μm  
**5U** : 5 μm

나사방식  
**무기입** : PT 나사  
**BSP** : BSP 나사  
**NPT** : NPT 나사

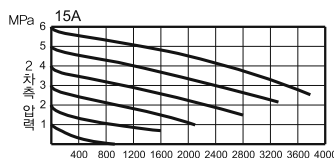
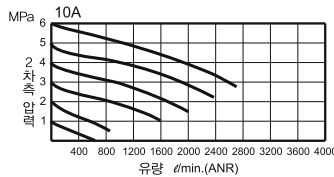
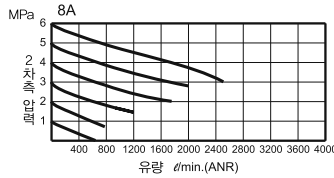
사양  
 무기입 : 스탠더드 타입  
**C** : 외장형 압력계이지 (PG-40)  
**D** : 오토 드레인 타입  
**P** : 압력 스위치 (PPS series)

모듈 장착 브래킷  
**T8** : PT 1/4  
**T10** : PT 3/8  
**T15** : PT 1/2

### 사양

| 항목                  | 형식     | PACP403                    |        |        |
|---------------------|--------|----------------------------|--------|--------|
| 구성기기                |        | PAFR403, PAL403            |        |        |
| 배관접속구경              |        | 8A                         | 10A    | 15A    |
|                     |        | PT 1/4                     | PT 3/8 | PT 1/2 |
| 사용유체                |        | 압축공기                       |        |        |
| 사용압력범위              | MPa    | 0~0.99                     |        |        |
| 보존 내압력              | MPa    | 1.5                        |        |        |
| 압력설정범위              | MPa    | 0.05~0.85                  |        |        |
| 사용온도범위              | ℃      | -5~+60                     |        |        |
| 여과도                 | μm     | 기본사양 : 40, 선택사양 : 5        |        |        |
| 드레인 저장용량            | cc     | 200                        |        |        |
| 최소유적(蓄滴) 에어유량 ℓ/min |        | 30                         | 65     | 80     |
|                     | 권장급유종류 | 터빈유 1종(ISO VG32) 상당품       |        |        |
|                     | 기본 장착품 | 압력계이지(PG-20), L-타입 마운트 브래킷 |        |        |
| 중량                  | g      | 1100                       |        |        |

### 유량특성



- 정원 직공용  
인라인 필터
- 중공식 필터
- 퍼버드라이
- 드라이 유닛
- 에어필터
- 미스트 필터
- 마이크로  
미스트 필터
- 레귤레이터
- 필터  
레귤레이터
- 콤비네이션  
유닛 시리즈
- 대형 F.R.L  
콤비네이션
- 필터  
레귤레이터
- 에어 필터
- 레귤레이터
- 정밀  
레귤레이터
- 루브레이터
- 실트  
제거 필터
- 드레인 유닛
- 필터  
레귤레이터  
HPU
- 필터  
레귤레이터  
HPO
- 필터  
레귤레이터  
HPE
- 필터  
레귤레이터  
HPK
- 필터  
레귤레이터  
HPM
- 필터  
레귤레이터  
HPC
- 필터  
레귤레이터  
SP
- 필터  
레귤레이터  
SC
- 에어 플로팅  
유닛
- 출처 필터  
유닛
- 부록(後)
- 찾아보기

권장 치수용  
인라인 필터

중공시계 필터

파워 드라이브

드라이 유닛

에어 필터

미스트 필터

마이크로  
미스트 필터

레귤레이터

필터·  
레귤레이터

클린네이션  
유닛 시리즈

대형 F.R.L.  
클린네이션

필터·  
레귤레이터

에어 필터

레귤레이터

정밀  
레귤레이터

쿠브레카터

가스  
회로 시스템

드레인 유닛

클린네이션 라인  
HPU

클린네이션 라인  
HFO

클린네이션 라인  
HPE

클린네이션 라인  
HPK

클린네이션 라인  
HPM

클린네이션 라인  
HPC

클린네이션 라인  
SP

클린네이션 라인  
SC

에어 블로잉  
유닛

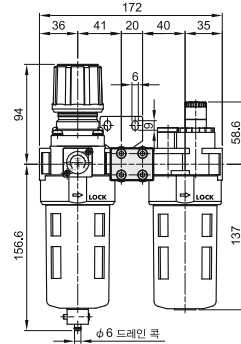
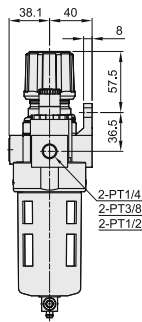
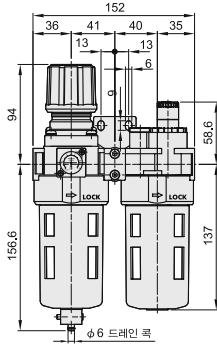
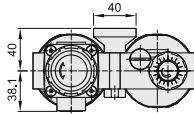
출판 플레이트  
유닛

부록(後)

찾아보기

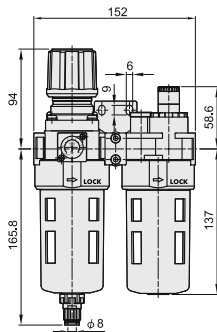
치수도 (mm)

PAF302-D



|     | PT     |
|-----|--------|
| T8  | PT 1/4 |
| T10 | PT 3/8 |
| T15 | PT 1/2 |

PAF403-D



PACP403-P

